

- Условные обозначения
- Граница отведенного участка
 - Существующие здания
 - Демонтируемые здания и сооружения

Экспликация демонтируемых зданий и сооружений

№ на плане	Наименование	Примечание
1	Гараж на 5 машин (лит. "В _I ")	S _{застр} =361,3м ²
2	Столярный цех (лит. "В _{II} ")	S _{застр} =325,4м ²
3	Склад (лит. "В _{III} ")	S _{застр} =247,5м ²
4	Склад хранения сырья (лит. "З")	S _{застр} =477,1м ²

Сведения о земельном участке

Земельный участок площадью 5269,0 м² расположен в зоне производственной деятельности «ПД» в центральной части г. Георгиевска (см. Правила землепользования и застройки, приложение 1). На участке отсутствуют какие-либо зеленые насаждения. Участок находится в собственности Заказчика согласно свидетельству о государственной регистрации права №26-26-08/032/2013-006 от 25.10.2013г. Рельеф площадки спокойный с незначительным перепадом в юго-восточной части. Расстояние до ближайшей жилой застройки - 90,0 м. Кадастровый номер участка 26:26:010204:230.

Сведения о категории земель

Категория земель – Земли населенных пунктов. Вид разрешенного пользования – Производственная деятельность. Вид предполагаемого пользования – Заправка транспортных средств. Описание вида предполагаемого пользования - Размещение автозаправочных станций.

СИТУАЦИОННЫЙ ПЛАН РАЗМЕЩЕНИЯ АГНКС



Условные обозначения

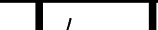


- Граница отведенного участка
- Граница санитарно-защитной зоны АГНКС (50,0 м)

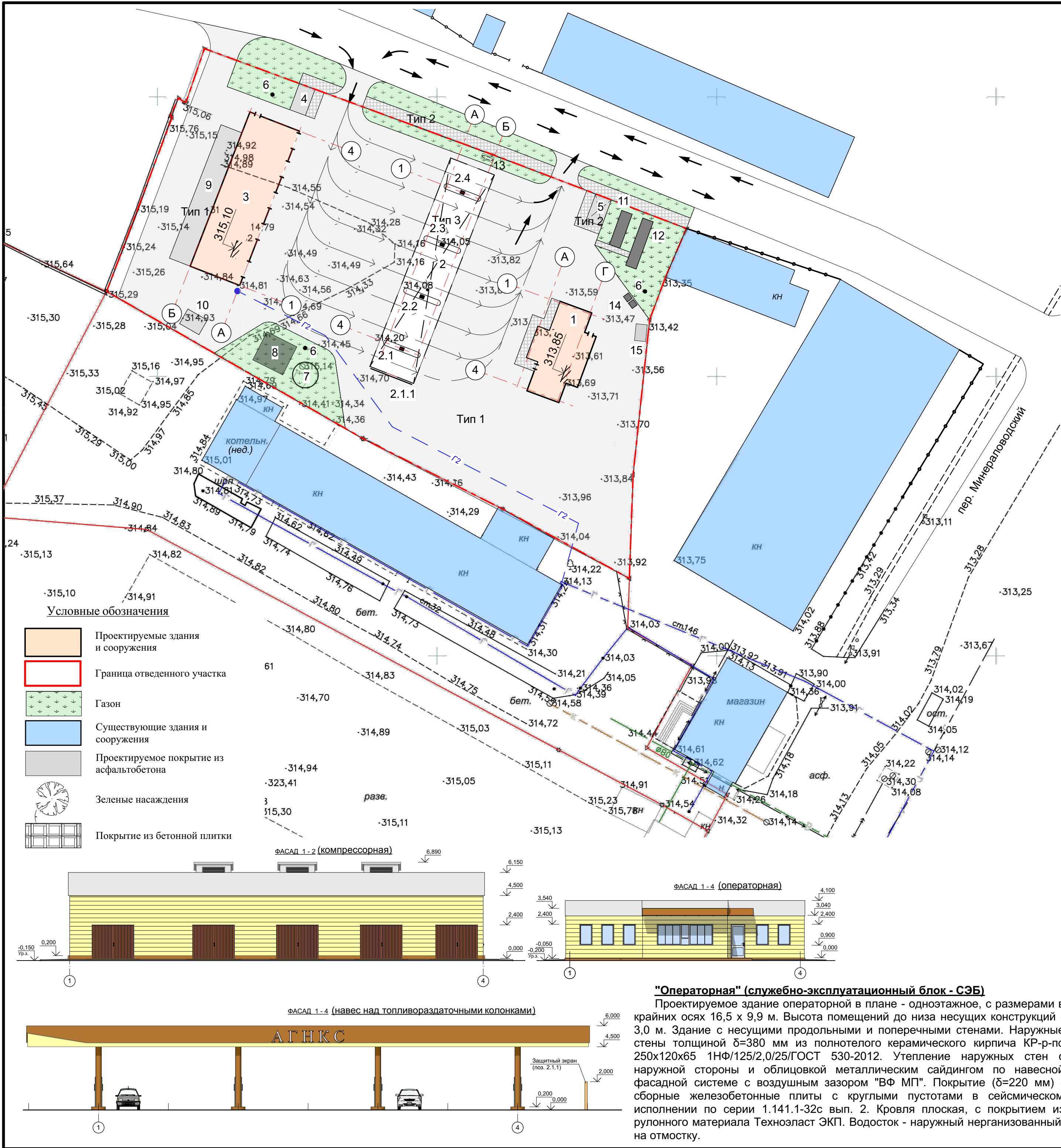
Заключение о соответствии объекта техническим регламентам

Технические решения соответствуют требованиям экологических, санитарно-гигиенических, противопожарных и других норм и правил, действующих на территории Российской Федерации, и обеспечивают безопасную для жизни и здоровья людей эксплуатацию объекта при соблюдении предусмотренных проектом мероприятий. Объект не является источником загрязнения окружающей среды. Площадка строительства не затопливается паводковыми водами. Выбросы загрязняющих веществ в атмосферу и сброс загрязняющих веществ в окружающую среду отсутствуют. Требованиям экологических правил соответствуют.

В связи с тем, что АГНКС - автомобильная газонаполнительная компрессорная станция предназначена для подготовки и компримирования природного газа до качества моторного топлива и отпуска его потребителям газобаллонных автомобилей (300 машин в сутки), то согласно п.п.14 раздела 4.4 СанПиН 2.2.1/2.1.1.1200-03 относится к V классу, как "автогазозаправочные станции с компрессорами внутри помещения с количеством заправок не более 500 м³/сутки без объектов технического обслуживания автомобилей". Размер санитарно-защитной зоны (СЗЗ) для АГНКС, согласно СанПиН 2.2.1/ 2.1.1.1200-03, составляет 50 м.

Ввиду удаленности проектируемого объекта от жилой застройки специальных мероприятий в пределах санитарно-защитных зон (СЗЗ) проектной документацией не предусматривается. Объект не нарушает санитарно-гигиенические требования - отходы, образующиеся от деятельности объекта, собираются в контейнер и вывозятся на полигон ТБО. Объект не нарушает противопожарных норм и правил. Все сооружения размещены с соблюдением противопожарных и санитарных норм. Все противопожарные разрывы приняты по СП 156.13130.2014 "Станции автомобильные заправочные. Требования пожарной безопасности". В соответствии с п.4.12 СП 4.13130.2012 - требуемые подъезды и проезды для пожарной техники имеются. Размещение АГНКС не нарушает требования СП 156.13330.2014 "Станции автомобильные заправочные. Требования пожарной безопасности" и Правила дорожного движения.

						25-03-2018			
						"Автомобильная газонаполнительная компрессорная станция (АГНКС)" по адресу: РФ, Ставропольский край, Георгиевский ГО, г. Георгиевск, пер. Минераловодский, 6/8			
Изм.	Коп.уч.	Лист	№Док.	Подп.	Дата		Стадия	Лист	Листов
ГИП	Шерстобитов В.Ф.					Перевод земельного участка	П	1	
Проектир.	Мухин Д.М.				06.20				
Заказчик	Ибрагимов А.А.				06.20	Заключение о соответствии	ООО "Стройсервис" г. Георгиевск		



Экспликация зданий и сооружений		
№ на плане	Наименование	Примечание
1	Операторная	
2	Навес над топливораздаточными колонками	
2.1 - 2.4	Газозаправочная колонка (двухпостовая, трехлинейная)	
2.1.1	Защитный экран (ж/б)	
3	Компрессорная	
4	Площадка для высадки пассажиров	
5	Площадка с навесом для посадки пассажиров	
6	Молниеприемник	3 шт.
7	Пожарный резервуар 100 м³	существ.
8	Пожарный резервуар 100 м³	
9	Технологическая площадка	
10	Площадка с навесом для хранения масла	
11	Очистные сооружения производственно-дождевых сточных вод	
12	Емкость очищенных стоков, V=40м3	
13	Информационная стелла	
14	Мобильная туалетная кабина	2 шт.
15	Площадка ТБО	

Технико-экономические показатели земельного участка		
Наименование	Ед. изм.	Кол-во
Площадь отведенного участка	м²	5269,0
Площадь проектируемого благоустройства	м²	5269,0
Количество этажей	выше отм. ±0,000	1
	ниже отм. ±0,000	-
Площадь застройки (общая):		м²
- операторная (поз. 1)		м²
- навес над топливораздаточными колонками (поз. 2)		м²
- компрессорная (поз. 3)		м²
Площадь асфальтобетонных покрытий проездов:		м²
в том числе за пределами земельного участка		м²
Площадь тротуаров, совмещенных с отстойкой		м²
Площадь газонов с травяным покрытием:		м²
Коэффициент застройки		0,2

"Компрессорная"
Проектируемое здание компрессорной - одноэтажное, с размерами в осях "1-4" х "А-Б" - 29,6х9,5 м. Высота помещений до низа несущих конструкций и ограждающих конструкций потолка - 4,5м и 4,2м. Конструктивная схема проектируемого здания - несущий металлический каркас. Наружные стены - сэндвич-панели поэлементной сборки Металл Профиль (сэндвич-профиль МП СП 100). Утеплитель - жесткие гидрофобизированные теплоизоляционные плиты на синтетическом связующем, изготовленные из каменной ваты на основе горных пород габбро-базальтовой группы, "ВЕНТИ БАТТС" (Rockwool), δ=100 мм. Наружная отделка - навесная фасадная система с воздушным зазором "ВФ МП" с облицовкой металлическим сайдингом.

"Навес над топливораздаточными колонками"
Уличная неутепленная конструкция, в виде крыши на опорах, выполнен из негорючих материалов, группы горючести Г1-Г2. Каркас конструкции из прокатных профилей замкнутого сечения, который устанавливается на фундамент, перекрытия из оцинкованного профнастила. Жесткость каркаса обеспечивается узлами крепления. Навес устанавливается на монолитный железобетонный фундамент и крепится анкерными болтами.

						25-03-2018-AP22		
						"Автомобильная газонаполнительная компрессорная станция (АГНКС)" по адресу: РФ, Ставропольский край, Георгиевский ГО, г. Георгиевск, пер. Минераловодский, 6/8		
Изм.	Коп.уч.	Лист	№ док.	Подп.	Дата			
ГИП	Шерстобитов В.Ф.				06.20	Перевод земельного участка	Стадия	Лист
Проектир.	Мухин Д.М.				06.20		П	2
Заказчик	Ибрагимов А.А.				06.20	Схема участка с размещением АГНКС	ООО "Стройсервис" г. Георгиевск	