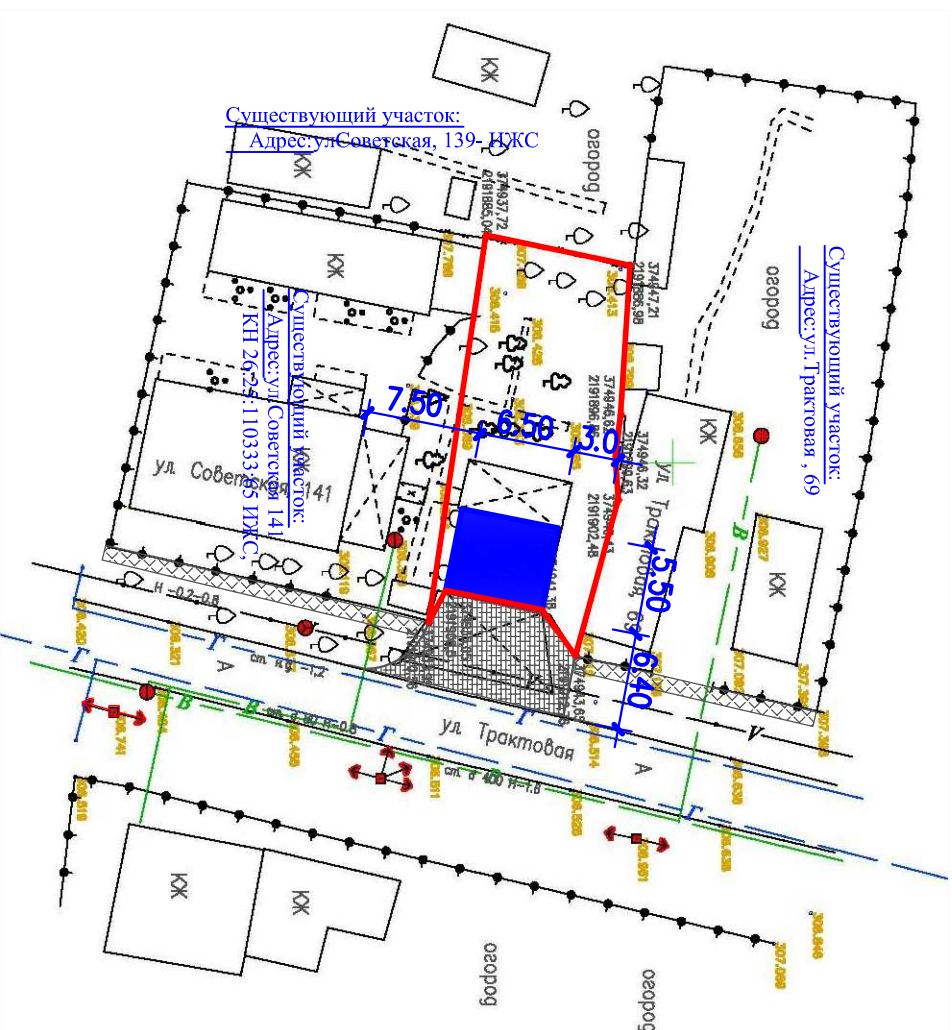


Предоставление разрешения на условно разрешенный вид использования земельного участка с кадастровым номером 26:25:110333:66 с "для индивидуального жилищного строительства" на "Магазинны "



Условные обозначения

Место размещения объекта
капитального строительства -магазина

Граница земельного участка

ВОДОПРОВОД

Газопровод

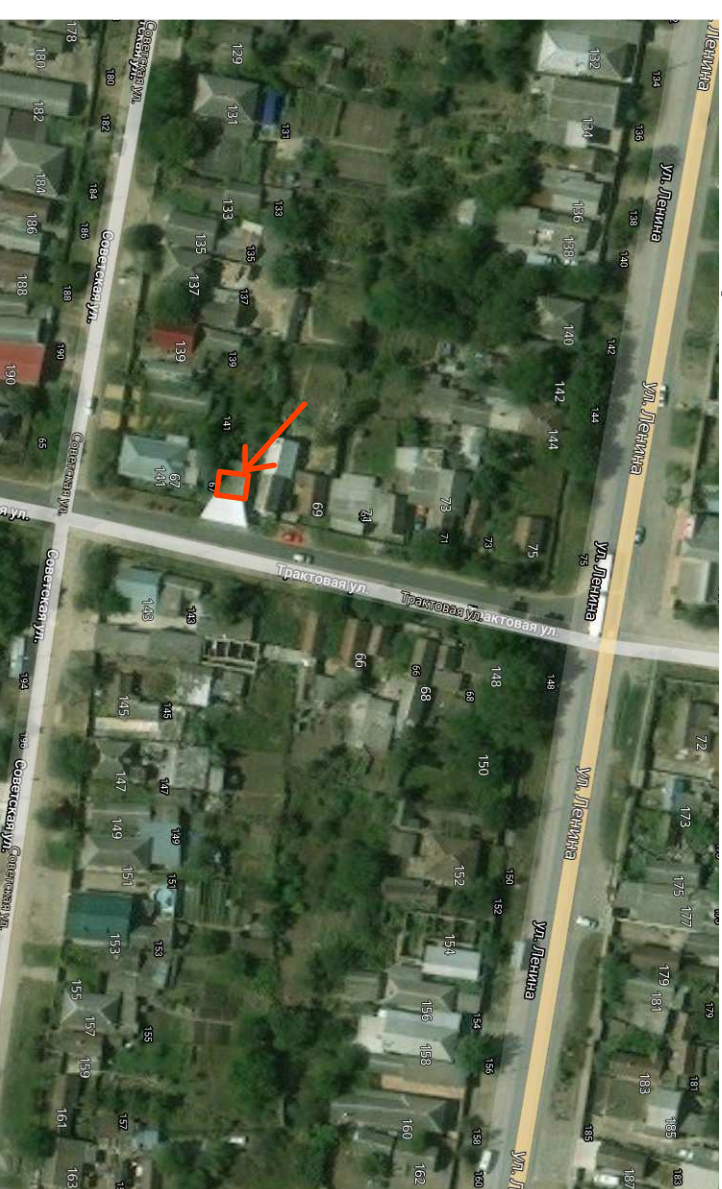
Сети СВЯЗИ

Электросети

Площадь земельного участка - 251 кв.м.

Площадь застройки магазина - 35,8 кв.м.

Ситуационный план



Земельный участок с кадастровым номером 26:25:1103333:66 подлежащий изменению вида разрешенного использования с: "для индустриального жилищного строительства" на "Магазины"

Заключение о соответствии проектируемого объекта техническим регламентам

Технические решения соответствуют требованиям экологических, санитарно-гигиенических, противопожарных и других норм и правил, действующих на территории Российской Федерации, и обеспечивают безопасную для жизни и здоровья людей эксплуатацию объекта при соблюдении предусмотренных проектом мероприятий.

Объект не является источником загрязнения окружающей среды.

Площадка строительства не затопливается паводковыми водами.

Выбросы загрязняющих веществ в атмосферу и сброс загрязняющих веществ в окружающую среду отсутствуют.

Требованиям экологических правил соответствует.

Объект не нарушает санитарно-гигиенических требований - отходы, образующиеся от деятельности предприятия, собираются в контейнеры вывозятся на полигон ТБО.

Объект не нарушает противопожарных норм и правил. В соответствии с СП 4.13130.2013 "Системы противопожарной защиты. Ограничение распространения пожара на объектах защиты."

противопожарной защиты. Ограничение распространения пожара на объектах защиты."

Требования к объемно-планировочным и конструктивным решениям: согласно с п.4.11-противопожарные расстояния между жилыми и общественными зданиями и сооружениями I, II, III степеней огнестойкости не нормируются (при условии обеспечения требуемых проездов и подъездов для пожарной техники), если стена более высокого или широкого объекта защиты, обращенная к соседнему объекту защиты, является противопожарной I-го типа.

Требумы по дъезды и проезды для пожарной техники имеются. Размещение парковочной площадки не нарушает СП 113.13330.2012 "Стоянки автомобилей". "Актуализированная редакция СНиП 21-02-99" (с Изменением №1) и Правила дорожного движения Предусмотрено парковочное место для автотранспорта инвалидов.

[illegible]