

ГРАФИЧЕСКОЕ ОПИСАНИЕ

местоположения границ публичного сервитута в отношении земель и земельных участков в целях эксплуатации существующего линейного объекта системы электроснабжения регионального значения «Воздушная линия ВЛ 110 кВ, Л 32 "Георгиевск-Зеленокумск"» и его неотъемлемых технологических частей

(наименование объекта, местоположение границ которого описано)

Сведения об объекте

№ п/п	Характеристики объекта	Описание характеристик
1	2	3
1	Местоположение объекта	Ставропольский край, г.Георгиевск, Георгиевский район, с. Краснокумское, п. Новый, с. Новозаведенное, с. Обильное, Советский район г. Зеленокумск
2	Площадь объекта ± величина погрешности определения площади ($P \pm \Delta P$)	597609±271 кв.м
3	Иные характеристики объекта	Публичный сервитут в отношении земель и земельных участков в целях эксплуатации существующего линейного объекта системы электроснабжения регионального значения «Воздушная линия ВЛ 110 кВ, Л 32 "Георгиевск-Зеленокумск"» и его неотъемлемых технологических частей, сроком на 49 лет в интересах публичного акционерного общества «Россети Северный Кавказ». Почтовый адрес ПАО «Россети Северный Кавказ»: Российская Федерация, 357506, Ставропольский край, г. Пятигорск, у. Подстанционная, д. 13 А. Адрес электронной почты ПАО «Россети Северный Кавказ»: info@rossetisk.ru

ГРАФИЧЕСКОЕ ОПИСАНИЕ

местоположения границ публичного сервитута в отношении земель и земельных участков в целях эксплуатации существующего линейного объекта системы электроснабжения регионального значения «Воздушная линия ВЛ 110 кВ, Л 32 "Георгиевск-Зеленокумск"» и его неотъемлемых технологических частей

(наименование объекта, местоположение границ которого описано)

Сведения о местоположении границ объекта

1. Система координат *МСК-26 от СК-95, зона 2*

2. Сведения о характерных точках границ объекта

Обозначение характерных точек границ	Координаты, м		Метод определения координат характерной точки	Средняя квадратическая погрешность положения характерной точки (M _t), м	Описание обозначения точки на местности (при наличии)
	X	Y			
1	2	3	4	5	6
1	377837,52	2195990,50	Геодезический метод	0,10	—
2	377837,52	2195992,50	Геодезический метод	0,10	—
3	377837,18	2195992,93	Геодезический метод	0,10	—
4	377833,91	2195996,09	Геодезический метод	0,10	—
5	377832,52	2195996,66	Геодезический метод	0,10	—
6	377831,16	2195996,12	Геодезический метод	0,10	—
7	377804,16	2195971,01	Геодезический метод	0,10	—
8	377803,80	2195970,54	Геодезический метод	0,10	—
9	377803,59	2195970,05	Геодезический метод	0,10	—
10	377782,24	2195887,99	Геодезический метод	0,10	—
11	377782,44	2195886,49	Геодезический метод	0,10	—
12	377782,83	2195886,00	Геодезический метод	0,10	—
13	377799,94	2195870,54	Геодезический метод	0,10	—
14	377819,59	2195852,25	Геодезический метод	0,10	—
15	377831,65	2195834,77	Геодезический метод	0,10	—
16	377831,78	2195834,60	Геодезический метод	0,10	—
17	377909,02	2195745,39	Геодезический метод	0,10	—
18	378039,57	2195591,15	Геодезический метод	0,10	—
19	378155,15	2195453,48	Геодезический метод	0,10	—
20	378246,27	2195343,66	Геодезический метод	0,10	—

ГРАФИЧЕСКОЕ ОПИСАНИЕ

местоположения границ публичного сервитута в отношении земель и земельных участков в целях эксплуатации существующего линейного объекта системы электроснабжения регионального значения «Воздушная линия ВЛ 110 кВ, Л 32 "Георгиевск-Зеленокумск"» и его неотъемлемых технологических частей

(наименование объекта, местоположение границ которого описано)

Сведения о местоположении границ объекта

1	2	3	4	5	6
21	378246,35	2195343,57	Геодезический метод	0,10	—
22	378333,50	2195250,15	Геодезический метод	0,10	—
23	378418,16	2195159,41	Геодезический метод	0,10	—
24	378499,00	2195071,61	Геодезический метод	0,10	—
25	378568,90	2194996,01	Геодезический метод	0,10	—
26	378649,95	2194908,37	Геодезический метод	0,10	—
27	378733,52	2194817,85	Геодезический метод	0,10	—
28	378809,74	2194735,53	Геодезический метод	0,10	—
29	378869,27	2194670,85	Геодезический метод	0,10	—
30	378953,96	2194579,52	Геодезический метод	0,10	—
31	379034,31	2194492,52	Геодезический метод	0,10	—
32	379118,90	2194400,87	Геодезический метод	0,10	—
33	379197,56	2194315,63	Геодезический метод	0,10	—
34	379278,33	2194228,70	Геодезический метод	0,10	—
35	379361,96	2194138,14	Геодезический метод	0,10	—
36	379442,58	2194050,76	Геодезический метод	0,10	—
37	379526,39	2193960,16	Геодезический метод	0,10	—
38	379608,07	2193871,85	Геодезический метод	0,10	—
39	379690,32	2193782,93	Геодезический метод	0,10	—
40	379760,24	2193707,04	Геодезический метод	0,10	—
41	379761,71	2193706,40	Геодезический метод	0,10	—
42	379761,86	2193706,40	Геодезический метод	0,10	—
43	379859,43	2193713,76	Геодезический метод	0,10	—
44	379987,29	2193721,10	Геодезический метод	0,10	—

ГРАФИЧЕСКОЕ ОПИСАНИЕ

местоположения границ публичного сервитута в отношении земель и земельных участков в целях эксплуатации существующего линейного объекта системы электроснабжения регионального значения «Воздушная линия ВЛ 110 кВ, Л 32 "Георгиевск-Зеленокумск"» и его неотъемлемых технологических частей

(наименование объекта, местоположение границ которого описано)

Сведения о местоположении границ объекта

1	2	3	4	5	6
45	380109,62	2193727,86	Геодезический метод	0,10	—
46	380243,08	2193735,39	Геодезический метод	0,10	—
47	380369,77	2193742,74	Геодезический метод	0,10	—
48	380496,56	2193749,93	Геодезический метод	0,10	—
49	380623,62	2193757,34	Геодезический метод	0,10	—
50	380751,27	2193764,85	Геодезический метод	0,10	—
51	380880,50	2193772,05	Геодезический метод	0,10	—
52	381008,99	2193780,07	Геодезический метод	0,10	—
53	381137,80	2193786,35	Геодезический метод	0,10	—
54	381269,43	2193794,17	Геодезический метод	0,10	—
55	381359,28	2193799,07	Геодезический метод	0,10	—
56	381458,83	2193803,67	Геодезический метод	0,10	—
57	381460,30	2193804,41	Геодезический метод	0,10	—
58	381462,51	2193807,15	Геодезический метод	0,10	—
59	381462,60	2193807,28	Геодезический метод	0,10	—
60	381526,47	2193900,20	Геодезический метод	0,10	—
61	381586,46	2193985,46	Геодезический метод	0,10	—
62	381699,90	2194147,50	Геодезический метод	0,10	—
63	381811,02	2194307,41	Геодезический метод	0,10	—
64	381936,17	2194486,66	Геодезический метод	0,10	—
65	382012,00	2194594,78	Геодезический метод	0,10	—
66	382076,97	2194684,82	Геодезический метод	0,10	—
67	382181,39	2194835,37	Геодезический метод	0,10	—
68	382251,15	2194938,44	Геодезический метод	0,10	—

ГРАФИЧЕСКОЕ ОПИСАНИЕ

местоположения границ публичного сервитута в отношении земель и земельных участков в целях эксплуатации существующего линейного объекта системы электроснабжения регионального значения «Воздушная линия ВЛ 110 кВ, Л 32 "Георгиевск-Зеленокумск"» и его неотъемлемых технологических частей

(наименование объекта, местоположение границ которого описано)

Сведения о местоположении границ объекта

1	2	3	4	5	6
69	382357,44	2195089,29	Геодезический метод	0,10	—
70	382475,13	2195189,52	Геодезический метод	0,10	—
71	382597,39	2195294,82	Геодезический метод	0,10	—
72	382719,42	2195399,33	Геодезический метод	0,10	—
73	382842,98	2195503,91	Геодезический метод	0,10	—
74	382969,12	2195610,82	Геодезический метод	0,10	—
75	383065,09	2195693,03	Геодезический метод	0,10	—
76	383162,93	2195776,16	Геодезический метод	0,10	—
77	383238,22	2195840,05	Геодезический метод	0,10	—
78	383240,36	2195838,53	Геодезический метод	0,10	—
79	383250,36	2195835,85	Геодезический метод	0,10	—
80	383260,36	2195838,53	Геодезический метод	0,10	—
81	383267,68	2195845,85	Геодезический метод	0,10	—
82	383270,36	2195855,85	Геодезический метод	0,10	—
83	383267,68	2195865,85	Геодезический метод	0,10	—
84	383265,41	2195868,58	Геодезический метод	0,10	—
85	383334,15	2195958,47	Геодезический метод	0,10	—
86	383422,98	2196076,86	Геодезический метод	0,10	—
87	383517,88	2196203,52	Геодезический метод	0,10	—
88	383613,06	2196330,68	Геодезический метод	0,10	—
89	383707,76	2196456,99	Геодезический метод	0,10	—
90	383805,87	2196587,63	Геодезический метод	0,10	—
91	383894,75	2196706,31	Геодезический метод	0,10	—
92	383990,09	2196833,41	Геодезический метод	0,10	—

ГРАФИЧЕСКОЕ ОПИСАНИЕ

местоположения границ публичного сервитута в отношении земель и земельных участков в целях эксплуатации существующего линейного объекта системы электроснабжения регионального значения «Воздушная линия ВЛ 110 кВ, Л 32 "Георгиевск-Зеленокумск"» и его неотъемлемых технологических частей

(наименование объекта, местоположение границ которого описано)

Сведения о местоположении границ объекта

1	2	3	4	5	6
93	384085,27	2196960,49	Геодезический метод	0,10	—
94	384180,91	2197087,92	Геодезический метод	0,10	—
95	384276,49	2197215,27	Геодезический метод	0,10	—
96	384371,74	2197342,15	Геодезический метод	0,10	—
97	384459,45	2197459,02	Геодезический метод	0,10	—
98	384548,73	2197578,43	Геодезический метод	0,10	—
99	384622,29	2197676,08	Геодезический метод	0,10	—
100	384627,83	2197674,59	Геодезический метод	0,10	—
101	384637,83	2197677,27	Геодезический метод	0,10	—
102	384645,15	2197684,59	Геодезический метод	0,10	—
103	384647,83	2197694,59	Геодезический метод	0,10	—
104	384646,13	2197700,91	Геодезический метод	0,10	—
105	384737,86	2197774,72	Геодезический метод	0,10	—
106	384959,50	2197774,87	Геодезический метод	0,10	—
107	385179,75	2197776,54	Геодезический метод	0,10	—
108	385342,48	2197777,15	Геодезический метод	0,10	—
109	385567,51	2197778,37	Геодезический метод	0,10	—
110	385792,48	2197779,99	Геодезический метод	0,10	—
111	386019,37	2197780,76	Геодезический метод	0,10	—
112	386244,24	2197782,37	Геодезический метод	0,10	—
113	386472,80	2197783,21	Геодезический метод	0,10	—
114	386699,07	2197784,66	Геодезический метод	0,10	—
115	386924,45	2197785,71	Геодезический метод	0,10	—
116	387126,91	2197787,36	Геодезический метод	0,10	—

ГРАФИЧЕСКОЕ ОПИСАНИЕ

местоположения границ публичного сервитута в отношении земель и земельных участков в целях эксплуатации существующего линейного объекта системы электроснабжения регионального значения «Воздушная линия ВЛ 110 кВ, Л 32 "Георгиевск-Зеленокумск"» и его неотъемлемых технологических частей

(наименование объекта, местоположение границ которого описано)

Сведения о местоположении границ объекта

1	2	3	4	5	6
117	387350,09	2197788,67	Геодезический метод	0,10	—
118	387578,31	2197789,93	Геодезический метод	0,10	—
119	387787,80	2197790,02	Геодезический метод	0,10	—
120	387789,53	2197791,02	Геодезический метод	0,10	—
121	387789,80	2197792,03	Геодезический метод	0,10	—
122	387788,38	2198030,19	Геодезический метод	0,10	—
123	387786,10	2198248,83	Геодезический метод	0,10	—
124	387784,03	2198466,52	Геодезический метод	0,10	—
125	387781,51	2198683,73	Геодезический метод	0,10	—
126	387779,40	2198892,42	Геодезический метод	0,10	—
127	387777,16	2199100,44	Геодезический метод	0,10	—
128	387773,94	2199322,97	Геодезический метод	0,10	—
129	387772,55	2199523,09	Геодезический метод	0,10	—
130	387771,04	2199755,90	Геодезический метод	0,10	—
131	387773,30	2199971,16	Геодезический метод	0,10	—
132	387776,23	2200201,86	Геодезический метод	0,10	—
133	387779,01	2200426,29	Геодезический метод	0,10	—
134	387781,39	2200617,53	Геодезический метод	0,10	—
135	387784,32	2200841,45	Геодезический метод	0,10	—
136	387789,69	2201068,94	Геодезический метод	0,10	—
137	387789,61	2201069,55	Геодезический метод	0,10	—
138	387737,87	2201244,53	Геодезический метод	0,10	—
139	387737,68	2201244,96	Геодезический метод	0,10	—
140	387677,11	2201342,99	Геодезический метод	0,10	—

ГРАФИЧЕСКОЕ ОПИСАНИЕ

местоположения границ публичного сервитута в отношении земель и земельных участков в целях эксплуатации существующего линейного объекта системы электроснабжения регионального значения «Воздушная линия ВЛ 110 кВ, Л 32 "Георгиевск-Зеленокумск"» и его неотъемлемых технологических частей

(наименование объекта, местоположение границ которого описано)

Сведения о местоположении границ объекта

1	2	3	4	5	6
141	387629,06	2201426,01	Геодезический метод	0,10	—
142	387632,89	2201429,84	Геодезический метод	0,10	—
143	387635,57	2201439,84	Геодезический метод	0,10	—
144	387632,89	2201449,84	Геодезический метод	0,10	—
145	387632,54	2201450,19	Геодезический метод	0,10	—
146	387694,67	2201512,02	Геодезический метод	0,10	—
147	387833,26	2201646,58	Геодезический метод	0,10	—
148	387969,64	2201782,58	Геодезический метод	0,10	—
149	388104,47	2201916,20	Геодезический метод	0,10	—
150	388239,61	2202050,57	Геодезический метод	0,10	—
151	388374,19	2202184,19	Геодезический метод	0,10	—
152	388508,83	2202317,86	Геодезический метод	0,10	—
153	388644,10	2202452,52	Геодезический метод	0,10	—
154	388773,16	2202580,15	Геодезический метод	0,10	—
155	388901,16	2202707,66	Геодезический метод	0,10	—
156	389048,68	2202854,55	Геодезический метод	0,10	—
157	389176,51	2202981,59	Геодезический метод	0,10	—
158	389283,26	2203087,74	Геодезический метод	0,10	—
159	389418,12	2203222,41	Геодезический метод	0,10	—
160	389546,59	2203349,01	Геодезический метод	0,10	—
161	389674,48	2203477,23	Геодезический метод	0,10	—
162	389849,35	2203651,51	Геодезический метод	0,10	—
163	389938,03	2203739,52	Геодезический метод	0,10	—
164	390052,80	2203853,94	Геодезический метод	0,10	—

ГРАФИЧЕСКОЕ ОПИСАНИЕ

местоположения границ публичного сервитута в отношении земель и земельных участков в целях эксплуатации существующего линейного объекта системы электроснабжения регионального значения «Воздушная линия ВЛ 110 кВ, Л 32 "Георгиевск-Зеленокумск"» и его неотъемлемых технологических частей

(наименование объекта, местоположение границ которого описано)

Сведения о местоположении границ объекта

1	2	3	4	5	6
165	390169,74	2203970,55	Геодезический метод	0,10	—
166	390292,64	2204092,96	Геодезический метод	0,10	—
167	390416,89	2204216,52	Геодезический метод	0,10	—
168	390539,80	2204338,78	Геодезический метод	0,10	—
169	390660,76	2204459,23	Геодезический метод	0,10	—
170	390734,85	2204533,35	Геодезический метод	0,10	—
171	390844,65	2204642,58	Геодезический метод	0,10	—
172	390966,63	2204763,71	Геодезический метод	0,10	—
173	391063,08	2204860,83	Геодезический метод	0,10	—
174	391063,39	2204861,24	Геодезический метод	0,10	—
175	391063,65	2204862,00	Геодезический метод	0,10	—
176	391073,03	2204939,92	Геодезический метод	0,10	—
177	391093,70	2205133,31	Геодезический метод	0,10	—
178	391113,96	2205324,94	Геодезический метод	0,10	—
179	391134,44	2205508,21	Геодезический метод	0,10	—
180	391135,97	2205522,39	Геодезический метод	0,10	—
181	391141,06	2205523,92	Геодезический метод	0,10	—
182	391142,21	2205524,83	Геодезический метод	0,10	—
183	391142,36	2205526,51	Геодезический метод	0,10	—
184	391140,15	2205532,63	Геодезический метод	0,10	—
185	391140,00	2205532,95	Геодезический метод	0,10	—
186	391138,27	2205533,95	Геодезический метод	0,10	—
187	391137,62	2205533,84	Геодезический метод	0,10	—
188	391137,19	2205533,70	Геодезический метод	0,10	—

ГРАФИЧЕСКОЕ ОПИСАНИЕ

местоположения границ публичного сервитута в отношении земель и земельных участков в целях эксплуатации существующего линейного объекта системы электроснабжения регионального значения «Воздушная линия ВЛ 110 кВ, Л 32 "Георгиевск-Зеленокумск"» и его неотъемлемых технологических частей

(наименование объекта, местоположение границ которого описано)

Сведения о местоположении границ объекта

1	2	3	4	5	6
189	391153,23	2205682,63	Геодезический метод	0,10	—
190	391173,68	2205871,07	Геодезический метод	0,10	—
191	391194,29	2206059,46	Геодезический метод	0,10	—
192	391213,74	2206238,79	Геодезический метод	0,10	—
193	391233,78	2206423,45	Геодезический метод	0,10	—
194	391253,63	2206609,80	Геодезический метод	0,10	—
195	391274,27	2206800,30	Геодезический метод	0,10	—
196	391293,95	2206984,04	Геодезический метод	0,10	—
197	391314,07	2207164,85	Геодезический метод	0,10	—
198	391332,79	2207341,47	Геодезический метод	0,10	—
199	391351,85	2207522,15	Геодезический метод	0,10	—
200	391371,01	2207700,61	Геодезический метод	0,10	—
201	391390,03	2207875,98	Геодезический метод	0,10	—
202	391408,23	2208040,80	Геодезический метод	0,10	—
203	391428,24	2208230,29	Геодезический метод	0,10	—
204	391448,55	2208419,41	Геодезический метод	0,10	—
205	391469,21	2208608,61	Геодезический метод	0,10	—
206	391488,73	2208788,55	Геодезический метод	0,10	—
207	391506,93	2208953,84	Геодезический метод	0,10	—
208	391514,57	2208955,89	Геодезический метод	0,10	—
209	391521,89	2208963,21	Геодезический метод	0,10	—
210	391524,56	2208973,21	Геодезический метод	0,10	—
211	391521,89	2208983,21	Геодезический метод	0,10	—
212	391514,57	2208990,53	Геодезический метод	0,10	—

ГРАФИЧЕСКОЕ ОПИСАНИЕ

местоположения границ публичного сервитута в отношении земель и земельных участков в целях эксплуатации существующего линейного объекта системы электроснабжения регионального значения «Воздушная линия ВЛ 110 кВ, Л 32 "Георгиевск-Зеленокумск"» и его неотъемлемых технологических частей

(наименование объекта, местоположение границ которого описано)

Сведения о местоположении границ объекта

1	2	3	4	5	6
213	391512,67	2208991,32	Геодезический метод	0,10	—
214	391542,62	2209144,96	Геодезический метод	0,10	—
215	391579,31	2209327,93	Геодезический метод	0,10	—
216	391616,03	2209512,54	Геодезический метод	0,10	—
217	391652,42	2209695,67	Геодезический метод	0,10	—
218	391688,00	2209874,09	Геодезический метод	0,10	—
219	391726,18	2210063,92	Геодезический метод	0,10	—
220	391763,39	2210251,54	Геодезический метод	0,10	—
221	391800,88	2210438,53	Геодезический метод	0,10	—
222	391837,82	2210624,45	Геодезический метод	0,10	—
223	391877,39	2210824,01	Геодезический метод	0,10	—
224	391914,62	2211011,67	Геодезический метод	0,10	—
225	391951,84	2211198,33	Геодезический метод	0,10	—
226	391979,25	2211336,62	Геодезический метод	0,10	—
227	392016,64	2211521,86	Геодезический метод	0,10	—
228	392053,23	2211705,32	Геодезический метод	0,10	—
229	392089,83	2211888,97	Геодезический метод	0,10	—
230	392125,15	2212067,74	Геодезический метод	0,10	—
231	392162,92	2212254,31	Геодезический метод	0,10	—
232	392199,32	2212435,64	Геодезический метод	0,10	—
233	392236,05	2212621,01	Геодезический метод	0,10	—
234	392273,05	2212806,05	Геодезический метод	0,10	—
235	392309,80	2212989,61	Геодезический метод	0,10	—
236	392347,43	2213178,31	Геодезический метод	0,10	—

ГРАФИЧЕСКОЕ ОПИСАНИЕ

местоположения границ публичного сервитута в отношении земель и земельных участков в целях эксплуатации существующего линейного объекта системы электроснабжения регионального значения «Воздушная линия ВЛ 110 кВ, Л 32 "Георгиевск-Зеленокумск"» и его неотъемлемых технологических частей

(наименование объекта, местоположение границ которого описано)

Сведения о местоположении границ объекта

1	2	3	4	5	6
237	392383,52	2213360,55	Геодезический метод	0,10	—
238	392420,62	2213549,45	Геодезический метод	0,10	—
239	392456,38	2213727,48	Геодезический метод	0,10	—
240	392493,61	2213913,08	Геодезический метод	0,10	—
241	392530,25	2214095,74	Геодезический метод	0,10	—
242	392566,74	2214280,32	Геодезический метод	0,10	—
243	392603,76	2214465,12	Геодезический метод	0,10	—
244	392640,99	2214649,80	Геодезический метод	0,10	—
245	392678,37	2214835,04	Геодезический метод	0,10	—
246	392714,84	2215017,06	Геодезический метод	0,10	—
247	392752,07	2215205,09	Геодезический метод	0,10	—
248	392789,35	2215391,00	Геодезический метод	0,10	—
249	392826,55	2215576,89	Геодезический метод	0,10	—
250	392859,62	2215742,92	Геодезический метод	0,10	—
251	392867,84	2215745,12	Геодезический метод	0,10	—
252	392875,16	2215752,44	Геодезический метод	0,10	—
253	392877,84	2215762,44	Геодезический метод	0,10	—
254	392875,16	2215772,44	Геодезический метод	0,10	—
255	392867,84	2215779,76	Геодезический метод	0,10	—
256	392861,70	2215781,41	Геодезический метод	0,10	—
257	392853,98	2215868,81	Геодезический метод	0,10	—
258	392941,11	2216057,51	Геодезический метод	0,10	—
259	393025,31	2216236,66	Геодезический метод	0,10	—
260	393109,45	2216417,78	Геодезический метод	0,10	—

ГРАФИЧЕСКОЕ ОПИСАНИЕ

местоположения границ публичного сервитута в отношении земель и земельных участков в целях эксплуатации существующего линейного объекта системы электроснабжения регионального значения «Воздушная линия ВЛ 110 кВ, Л 32 "Георгиевск-Зеленокумск"» и его неотъемлемых технологических частей

(наименование объекта, местоположение границ которого описано)

Сведения о местоположении границ объекта

1	2	3	4	5	6
261	393191,74	2216594,05	Геодезический метод	0,10	—
262	393281,57	2216784,79	Геодезический метод	0,10	—
263	393367,29	2216969,10	Геодезический метод	0,10	—
264	393449,10	2217144,22	Геодезический метод	0,10	—
265	393538,87	2217336,96	Геодезический метод	0,10	—
266	393634,14	2217540,70	Геодезический метод	0,10	—
267	393725,24	2217731,77	Геодезический метод	0,10	—
268	393809,26	2217815,80	Геодезический метод	0,10	—
269	393897,21	2217901,43	Геодезический метод	0,10	—
270	394061,58	2218042,10	Геодезический метод	0,10	—
271	394218,66	2218175,77	Геодезический метод	0,10	—
272	394377,76	2218310,69	Геодезический метод	0,10	—
273	394534,42	2218443,72	Геодезический метод	0,10	—
274	394691,16	2218576,37	Геодезический метод	0,10	—
275	394848,84	2218710,04	Геодезический метод	0,10	—
276	395006,04	2218843,38	Геодезический метод	0,10	—
277	395165,04	2218977,70	Геодезический метод	0,10	—
278	395311,65	2219102,37	Геодезический метод	0,10	—
279	395460,71	2219228,58	Геодезический метод	0,10	—
280	395608,04	2219353,47	Геодезический метод	0,10	—
281	395754,53	2219477,60	Геодезический метод	0,10	—
282	395901,80	2219602,27	Геодезический метод	0,10	—
283	396052,34	2219729,73	Геодезический метод	0,10	—
284	396164,14	2219825,39	Геодезический метод	0,10	—

ГРАФИЧЕСКОЕ ОПИСАНИЕ

местоположения границ публичного сервитута в отношении земель и земельных участков в целях эксплуатации существующего линейного объекта системы электроснабжения регионального значения «Воздушная линия ВЛ 110 кВ, Л 32 "Георгиевск-Зеленокумск"» и его неотъемлемых технологических частей

(наименование объекта, местоположение границ которого описано)

Сведения о местоположении границ объекта

1	2	3	4	5	6
285	396322,62	2219958,99	Геодезический метод	0,10	—
286	396478,84	2220091,78	Геодезический метод	0,10	—
287	396634,54	2220223,71	Геодезический метод	0,10	—
288	396790,20	2220355,73	Геодезический метод	0,10	—
289	396945,54	2220487,81	Геодезический метод	0,10	—
290	397101,31	2220620,19	Геодезический метод	0,10	—
291	397256,74	2220751,81	Геодезический метод	0,10	—
292	397412,43	2220883,82	Геодезический метод	0,10	—
293	397565,80	2221013,77	Геодезический метод	0,10	—
294	397686,91	2221116,76	Геодезический метод	0,10	—
295	397838,14	2221245,64	Геодезический метод	0,10	—
296	397991,21	2221375,51	Геодезический метод	0,10	—
297	398143,68	2221504,73	Геодезический метод	0,10	—
298	398296,65	2221634,28	Геодезический метод	0,10	—
299	398335,39	2221666,17	Геодезический метод	0,10	—
300	398449,46	2221763,92	Геодезический метод	0,10	—
301	398602,33	2221893,38	Геодезический метод	0,10	—
302	398754,66	2222022,76	Геодезический метод	0,10	—
303	398907,09	2222151,84	Геодезический метод	0,10	—
304	399059,54	2222281,63	Геодезический метод	0,10	—
305	399207,16	2222406,17	Геодезический метод	0,10	—
306	399360,46	2222536,00	Геодезический метод	0,10	—
307	399517,79	2222669,60	Геодезический метод	0,10	—
308	399669,90	2222798,87	Геодезический метод	0,10	—

ГРАФИЧЕСКОЕ ОПИСАНИЕ

местоположения границ публичного сервитута в отношении земель и земельных участков в целях эксплуатации существующего линейного объекта системы электроснабжения регионального значения «Воздушная линия ВЛ 110 кВ, Л 32 "Георгиевск-Зеленокумск"» и его неотъемлемых технологических частей

(наименование объекта, местоположение границ которого описано)

Сведения о местоположении границ объекта

1	2	3	4	5	6
309	399823,17	2222928,37	Геодезический метод	0,10	—
310	399977,02	2223059,06	Геодезический метод	0,10	—
311	400128,40	2223187,51	Геодезический метод	0,10	—
312	400283,36	2223319,05	Геодезический метод	0,10	—
313	400433,13	2223446,09	Геодезический метод	0,10	—
314	400588,58	2223578,19	Геодезический метод	0,10	—
315	400741,18	2223707,65	Геодезический метод	0,10	—
316	400893,36	2223837,12	Геодезический метод	0,10	—
317	401045,54	2223966,07	Геодезический метод	0,10	—
318	401119,81	2224026,99	Геодезический метод	0,10	—
319	401196,14	2224093,94	Геодезический метод	0,10	—
320	401350,65	2224225,63	Геодезический метод	0,10	—
321	401495,17	2224346,51	Геодезический метод	0,10	—
322	401495,62	2224347,05	Геодезический метод	0,10	—
323	401495,88	2224348,17	Геодезический метод	0,10	—
324	401494,28	2224374,49	Геодезический метод	0,10	—
325	401492,64	2224512,15	Геодезический метод	0,10	—
326	401491,45	2224681,13	Геодезический метод	0,10	—
327	401489,81	2224852,27	Геодезический метод	0,10	—
328	401488,37	2225008,11	Геодезический метод	0,10	—
329	401487,12	2225167,14	Геодезический метод	0,10	—
330	401625,02	2225280,10	Геодезический метод	0,10	—
331	401765,83	2225394,59	Геодезический метод	0,10	—
332	401916,44	2225515,25	Геодезический метод	0,10	—

ГРАФИЧЕСКОЕ ОПИСАНИЕ

местоположения границ публичного сервитута в отношении земель и земельных участков в целях эксплуатации существующего линейного объекта системы электроснабжения регионального значения «Воздушная линия ВЛ 110 кВ, Л 32 "Георгиевск-Зеленокумск"» и его неотъемлемых технологических частей

(наименование объекта, местоположение границ которого описано)

Сведения о местоположении границ объекта

1	2	3	4	5	6
333	402064,08	2225635,02	Геодезический метод	0,10	—
334	402207,34	2225751,55	Геодезический метод	0,10	—
335	402350,46	2225867,93	Геодезический метод	0,10	—
336	402494,58	2225984,42	Геодезический метод	0,10	—
337	402623,77	2226089,33	Геодезический метод	0,10	—
338	402785,19	2226220,50	Геодезический метод	0,10	—
339	402949,24	2226352,91	Геодезический метод	0,10	—
340	403112,54	2226485,28	Геодезический метод	0,10	—
341	403251,97	2226597,16	Геодезический метод	0,10	—
342	403407,07	2226685,56	Геодезический метод	0,10	—
343	403591,53	2226788,47	Геодезический метод	0,10	—
344	403776,87	2226892,22	Геодезический метод	0,10	—
345	403962,02	2226996,38	Геодезический метод	0,10	—
346	404146,92	2227099,80	Геодезический метод	0,10	—
347	404310,35	2227191,65	Геодезический метод	0,10	—
348	404484,15	2227289,51	Геодезический метод	0,10	—
349	404644,10	2227379,30	Геодезический метод	0,10	—
350	404801,40	2227467,69	Геодезический метод	0,10	—
351	404957,85	2227555,33	Геодезический метод	0,10	—
352	405115,86	2227644,21	Геодезический метод	0,10	—
353	405273,49	2227731,11	Геодезический метод	0,10	—
354	405467,96	2227826,20	Геодезический метод	0,10	—
355	405539,93	2227860,89	Геодезический метод	0,10	—
356	405603,89	2227890,62	Геодезический метод	0,10	—

ГРАФИЧЕСКОЕ ОПИСАНИЕ

местоположения границ публичного сервитута в отношении земель и земельных участков в целях эксплуатации существующего линейного объекта системы электроснабжения регионального значения «Воздушная линия ВЛ 110 кВ, Л 32 "Георгиевск-Зеленокумск"» и его неотъемлемых технологических частей

(наименование объекта, местоположение границ которого описано)

Сведения о местоположении границ объекта

1	2	3	4	5	6
357	405604,78	2227891,43	Геодезический метод	0,10	—
358	405604,99	2227891,95	Геодезический метод	0,10	—
359	405626,02	2227976,98	Геодезический метод	0,10	—
360	405671,36	2228143,04	Геодезический метод	0,10	—
361	405738,86	2228294,45	Геодезический метод	0,10	—
362	405797,47	2228418,63	Геодезический метод	0,10	—
363	405813,57	2228451,90	Геодезический метод	0,10	—
364	405813,50	2228453,78	Геодезический метод	0,10	—
365	405811,77	2228454,78	Геодезический метод	0,10	—
366	405811,49	2228454,76	Геодезический метод	0,10	—
367	405806,08	2228453,98	Геодезический метод	0,10	—
368	405804,74	2228453,16	Геодезический метод	0,10	—
369	405784,77	2228425,21	Геодезический метод	0,10	—
370	405784,67	2228425,05	Геодезический метод	0,10	—
371	405784,59	2228424,89	Геодезический метод	0,10	—
372	405726,42	2228299,21	Геодезический метод	0,10	—
373	405657,99	2228148,22	Геодезический метод	0,10	—
374	405657,89	2228147,92	Геодезический метод	0,10	—
375	405612,21	2227980,80	Геодезический метод	0,10	—
376	405594,22	2227901,32	Геодезический метод	0,10	—
377	405534,42	2227871,09	Геодезический метод	0,10	—
378	405462,46	2227836,41	Геодезический метод	0,10	—
379	405267,73	2227744,23	Геодезический метод	0,10	—
380	405267,59	2227744,16	Геодезический метод	0,10	—

ГРАФИЧЕСКОЕ ОПИСАНИЕ

местоположения границ публичного сервитута в отношении земель и земельных участков в целях эксплуатации существующего линейного объекта системы электроснабжения регионального значения «Воздушная линия ВЛ 110 кВ, Л 32 "Георгиевск-Зеленокумск"» и его неотъемлемых технологических частей

(наименование объекта, местоположение границ которого описано)

Сведения о местоположении границ объекта

1	2	3	4	5	6
381	405110,13	2227654,30	Геодезический метод	0,10	—
382	404952,12	2227565,42	Геодезический метод	0,10	—
383	404795,68	2227477,78	Геодезический метод	0,10	—
384	404638,37	2227389,39	Геодезический метод	0,10	—
385	404478,42	2227299,60	Геодезический метод	0,10	—
386	404304,62	2227201,73	Геодезический метод	0,10	—
387	404141,20	2227109,89	Геодезический метод	0,10	—
388	403956,29	2227006,46	Геодезический метод	0,10	—
389	403771,15	2226902,31	Геодезический метод	0,10	—
390	403585,82	2226798,56	Геодезический метод	0,10	—
391	403401,35	2226695,65	Геодезический метод	0,10	—
392	403244,60	2226609,46	Геодезический метод	0,10	—
393	403244,29	2226609,24	Геодезический метод	0,10	—
394	403105,32	2226494,36	Геодезический метод	0,10	—
395	402942,03	2226361,99	Геодезический метод	0,10	—
396	402777,97	2226229,58	Геодезический метод	0,10	—
397	402616,55	2226098,41	Геодезический метод	0,10	—
398	402487,37	2225993,51	Геодезический метод	0,10	—
399	402343,25	2225877,01	Геодезический метод	0,10	—
400	402200,12	2225760,62	Геодезический метод	0,10	—
401	402056,86	2225644,10	Геодезический метод	0,10	—
402	401909,24	2225524,34	Геодезический метод	0,10	—
403	401758,62	2225403,68	Геодезический метод	0,10	—
404	401617,80	2225289,17	Геодезический метод	0,10	—

ГРАФИЧЕСКОЕ ОПИСАНИЕ

местоположения границ публичного сервитута в отношении земель и земельных участков в целях эксплуатации существующего линейного объекта системы электроснабжения регионального значения «Воздушная линия ВЛ 110 кВ, Л 32 "Георгиевск-Зеленокумск"» и его неотъемлемых технологических частей

(наименование объекта, местоположение границ которого описано)

Сведения о местоположении границ объекта

1	2	3	4	5	6
405	401474,45	2225173,92	Геодезический метод	0,10	—
406	401473,98	2225173,36	Геодезический метод	0,10	—
407	401473,71	2225172,33	Геодезический метод	0,10	—
408	401476,79	2225008,44	Геодезический метод	0,10	—
409	401478,23	2224852,61	Геодезический метод	0,10	—
410	401479,86	2224681,48	Геодезический метод	0,10	—
411	401481,05	2224512,50	Геодезический метод	0,10	—
412	401482,70	2224374,79	Геодезический метод	0,10	—
413	401482,49	2224353,26	Геодезический метод	0,10	—
414	401342,96	2224234,31	Геодезический метод	0,10	—
415	401188,44	2224102,61	Геодезический метод	0,10	—
416	401110,46	2224037,84	Геодезический метод	0,10	—
417	401037,85	2223974,75	Геодезический метод	0,10	—
418	400885,67	2223845,80	Геодезический метод	0,10	—
419	400733,48	2223716,33	Геодезический метод	0,10	—
420	400580,89	2223586,88	Геодезический метод	0,10	—
421	400425,44	2223454,77	Геодезический метод	0,10	—
422	400275,67	2223327,73	Геодезический метод	0,10	—
423	400120,72	2223196,19	Геодезический метод	0,10	—
424	399969,33	2223067,74	Геодезический метод	0,10	—
425	399815,48	2222937,06	Геодезический метод	0,10	—
426	399662,22	2222807,55	Геодезический метод	0,10	—
427	399510,09	2222678,28	Геодезический метод	0,10	—
428	399352,77	2222544,68	Геодезический метод	0,10	—

ГРАФИЧЕСКОЕ ОПИСАНИЕ

местоположения границ публичного сервитута в отношении земель и земельных участков в целях эксплуатации существующего линейного объекта системы электроснабжения регионального значения «Воздушная линия ВЛ 110 кВ, Л 32 "Георгиевск-Зеленокумск"» и его неотъемлемых технологических частей

(наименование объекта, местоположение границ которого описано)

Сведения о местоположении границ объекта

1	2	3	4	5	6
429	399199,48	2222414,86	Геодезический метод	0,10	—
430	399051,86	2222290,31	Геодезический метод	0,10	—
431	398899,40	2222160,52	Геодезический метод	0,10	—
432	398746,97	2222031,44	Геодезический метод	0,10	—
433	398594,65	2221902,06	Геодезический метод	0,10	—
434	398441,78	2221772,61	Геодезический метод	0,10	—
435	398326,05	2221677,03	Геодезический метод	0,10	—
436	398325,97	2221676,96	Геодезический метод	0,10	—
437	398288,94	2221642,95	Геодезический метод	0,10	—
438	398136,00	2221513,41	Геодезический метод	0,10	—
439	397983,52	2221384,19	Геодезический метод	0,10	—
440	397830,45	2221254,32	Геодезический метод	0,10	—
441	397679,22	2221125,43	Геодезический метод	0,10	—
442	397558,11	2221022,45	Геодезический метод	0,10	—
443	397404,74	2220892,50	Геодезический метод	0,10	—
444	397249,06	2220760,49	Геодезический метод	0,10	—
445	397093,62	2220628,87	Геодезический метод	0,10	—
446	396937,85	2220496,48	Геодезический метод	0,10	—
447	396782,51	2220364,41	Геодезический метод	0,10	—
448	396626,85	2220232,39	Геодезический метод	0,10	—
449	396471,16	2220100,46	Геодезический метод	0,10	—
450	396314,94	2219967,67	Геодезический метод	0,10	—
451	396156,46	2219834,07	Геодезический метод	0,10	—
452	396044,65	2219738,41	Геодезический метод	0,10	—

ГРАФИЧЕСКОЕ ОПИСАНИЕ

местоположения границ публичного сервитута в отношении земель и земельных участков в целях эксплуатации существующего линейного объекта системы электроснабжения регионального значения «Воздушная линия ВЛ 110 кВ, Л 32 "Георгиевск-Зеленокумск"» и его неотъемлемых технологических частей

(наименование объекта, местоположение границ которого описано)

Сведения о местоположении границ объекта

1	2	3	4	5	6
453	395894,11	2219610,95	Геодезический метод	0,10	—
454	395746,84	2219486,28	Геодезический метод	0,10	—
455	395600,35	2219362,15	Геодезический метод	0,10	—
456	395453,02	2219237,26	Геодезический метод	0,10	—
457	395303,96	2219111,05	Геодезический метод	0,10	—
458	395157,35	2218986,38	Геодезический метод	0,10	—
459	394998,36	2218852,06	Геодезический метод	0,10	—
460	394841,15	2218718,72	Геодезический метод	0,10	—
461	394683,47	2218585,05	Геодезический метод	0,10	—
462	394526,73	2218452,40	Геодезический метод	0,10	—
463	394370,07	2218319,37	Геодезический метод	0,10	—
464	394210,97	2218184,44	Геодезический метод	0,10	—
465	394053,90	2218050,78	Геодезический метод	0,10	—
466	393886,85	2217911,57	Геодезический метод	0,10	—
467	393886,70	2217911,43	Геодезический метод	0,10	—
468	393801,35	2217824,28	Геодезический метод	0,10	—
469	393712,09	2217738,81	Геодезический метод	0,10	—
470	393711,74	2217738,36	Геодезический метод	0,10	—
471	393711,65	2217738,19	Геодезический метод	0,10	—
472	393623,27	2217545,46	Геодезический метод	0,10	—
473	393528,01	2217341,72	Геодезический метод	0,10	—
474	393438,23	2217148,98	Геодезический метод	0,10	—
475	393356,43	2216973,86	Геодезический метод	0,10	—
476	393270,71	2216789,55	Геодезический метод	0,10	—

ГРАФИЧЕСКОЕ ОПИСАНИЕ

местоположения границ публичного сервитута в отношении земель и земельных участков в целях эксплуатации существующего линейного объекта системы электроснабжения регионального значения «Воздушная линия ВЛ 110 кВ, Л 32 "Георгиевск-Зеленокумск"» и его неотъемлемых технологических частей

(наименование объекта, местоположение границ которого описано)

Сведения о местоположении границ объекта

1	2	3	4	5	6
477	393180,87	2216598,82	Геодезический метод	0,10	—
478	393098,58	2216422,53	Геодезический метод	0,10	—
479	393014,45	2216241,42	Геодезический метод	0,10	—
480	392930,25	2216062,27	Геодезический метод	0,10	—
481	392840,56	2215872,46	Геодезический метод	0,10	—
482	392840,39	2215871,37	Геодезический метод	0,10	—
483	392851,15	2215780,65	Геодезический метод	0,10	—
484	392847,84	2215779,76	Геодезический метод	0,10	—
485	392840,52	2215772,44	Геодезический метод	0,10	—
486	392837,84	2215762,44	Геодезический метод	0,10	—
487	392840,52	2215752,44	Геодезический метод	0,10	—
488	392847,84	2215745,12	Геодезический метод	0,10	—
489	392849,66	2215744,63	Геодезический метод	0,10	—
490	392816,53	2215578,29	Геодезический метод	0,10	—
491	392779,33	2215392,40	Геодезический метод	0,10	—
492	392742,05	2215206,49	Геодезический метод	0,10	—
493	392704,81	2215018,46	Геодезический метод	0,10	—
494	392668,35	2214836,44	Геодезический метод	0,10	—
495	392630,97	2214651,21	Геодезический метод	0,10	—
496	392593,74	2214466,53	Геодезический метод	0,10	—
497	392556,72	2214281,72	Геодезический метод	0,10	—
498	392520,23	2214097,15	Геодезический метод	0,10	—
499	392483,59	2213914,49	Геодезический метод	0,10	—
500	392446,36	2213728,89	Геодезический метод	0,10	—

ГРАФИЧЕСКОЕ ОПИСАНИЕ

местоположения границ публичного сервитута в отношении земель и земельных участков в целях эксплуатации существующего линейного объекта системы электроснабжения регионального значения «Воздушная линия ВЛ 110 кВ, Л 32 "Георгиевск-Зеленокумск"» и его неотъемлемых технологических частей

(наименование объекта, местоположение границ которого описано)

Сведения о местоположении границ объекта

1	2	3	4	5	6
501	392410,60	2213550,85	Геодезический метод	0,10	—
502	392373,49	2213361,94	Геодезический метод	0,10	—
503	392337,40	2213179,71	Геодезический метод	0,10	—
504	392299,78	2212991,01	Геодезический метод	0,10	—
505	392263,02	2212807,45	Геодезический метод	0,10	—
506	392226,03	2212622,41	Геодезический метод	0,10	—
507	392189,29	2212437,04	Геодезический метод	0,10	—
508	392152,90	2212255,72	Геодезический метод	0,10	—
509	392115,13	2212069,15	Геодезический метод	0,10	—
510	392079,81	2211890,36	Геодезический метод	0,10	—
511	392043,21	2211706,72	Геодезический метод	0,10	—
512	392006,62	2211523,26	Геодезический метод	0,10	—
513	391969,23	2211338,03	Геодезический метод	0,10	—
514	391941,82	2211199,73	Геодезический метод	0,10	—
515	391904,59	2211013,07	Геодезический метод	0,10	—
516	391867,37	2210825,40	Геодезический метод	0,10	—
517	391827,80	2210625,84	Геодезический метод	0,10	—
518	391790,86	2210439,93	Геодезический метод	0,10	—
519	391753,37	2210252,94	Геодезический метод	0,10	—
520	391716,16	2210065,32	Геодезический метод	0,10	—
521	391677,98	2209875,49	Геодезический метод	0,10	—
522	391642,40	2209697,07	Геодезический метод	0,10	—
523	391606,01	2209513,94	Геодезический метод	0,10	—
524	391569,29	2209329,34	Геодезический метод	0,10	—

ГРАФИЧЕСКОЕ ОПИСАНИЕ

местоположения границ публичного сервитута в отношении земель и земельных участков в целях эксплуатации существующего линейного объекта системы электроснабжения регионального значения «Воздушная линия ВЛ 110 кВ, Л 32 "Георгиевск-Зеленокумск"» и его неотъемлемых технологических частей

(наименование объекта, местоположение границ которого описано)

Сведения о местоположении границ объекта

1	2	3	4	5	6
525	391532,60	2209146,37	Геодезический метод	0,10	—
526	391500,65	2208994,05	Геодезический метод	0,10	—
527	391491,07	2208991,48	Геодезический метод	0,10	—
528	391483,75	2208984,16	Геодезический метод	0,10	—
529	391481,07	2208974,16	Геодезический метод	0,10	—
530	391483,75	2208964,16	Геодезический метод	0,10	—
531	391491,07	2208956,84	Геодезический метод	0,10	—
532	391494,75	2208955,31	Геодезический метод	0,10	—
533	391478,66	2208789,59	Геодезический метод	0,10	—
534	391459,14	2208609,66	Геодезический метод	0,10	—
535	391438,48	2208420,46	Геодезический метод	0,10	—
536	391418,16	2208231,33	Геодезический метод	0,10	—
537	391398,16	2208041,85	Геодезический метод	0,10	—
538	391379,95	2207877,04	Геодезический метод	0,10	—
539	391360,93	2207701,66	Геодезический метод	0,10	—
540	391341,77	2207523,19	Геодезический метод	0,10	—
541	391322,72	2207342,51	Геодезический метод	0,10	—
542	391303,99	2207165,91	Геодезический метод	0,10	—
543	391283,87	2206985,10	Геодезический метод	0,10	—
544	391264,19	2206801,35	Геодезический метод	0,10	—
545	391243,56	2206610,84	Геодезический метод	0,10	—
546	391223,71	2206424,50	Геодезический метод	0,10	—
547	391203,66	2206239,84	Геодезический метод	0,10	—
548	391184,22	2206060,51	Геодезический метод	0,10	—

ГРАФИЧЕСКОЕ ОПИСАНИЕ

местоположения границ публичного сервитута в отношении земель и земельных участков в целях эксплуатации существующего линейного объекта системы электроснабжения регионального значения «Воздушная линия ВЛ 110 кВ, Л 32 "Георгиевск-Зеленокумск"» и его неотъемлемых технологических частей

(наименование объекта, местоположение границ которого описано)

Сведения о местоположении границ объекта

1	2	3	4	5	6
549	391163,60	2205872,12	Геодезический метод	0,10	—
550	391143,15	2205683,67	Геодезический метод	0,10	—
551	391126,61	2205530,12	Геодезический метод	0,10	—
552	391114,27	2205525,94	Геодезический метод	0,10	—
553	391113,70	2205525,64	Геодезический метод	0,10	—
554	391099,40	2205514,85	Геодезический метод	0,10	—
555	391099,10	2205514,57	Геодезический метод	0,10	—
556	391094,55	2205509,34	Геодезический метод	0,10	—
557	390986,71	2205475,62	Геодезический метод	0,10	—
558	390871,87	2205439,07	Геодезический метод	0,10	—
559	390758,63	2205402,14	Геодезический метод	0,10	—
560	390644,41	2205364,99	Геодезический метод	0,10	—
561	390531,78	2205327,69	Геодезический метод	0,10	—
562	390418,86	2205291,09	Геодезический метод	0,10	—
563	390305,08	2205254,11	Геодезический метод	0,10	—
564	390204,74	2205220,76	Геодезический метод	0,10	—
565	390094,96	2205186,91	Геодезический метод	0,10	—
566	390094,53	2205186,72	Геодезический метод	0,10	—
567	390083,56	2205180,24	Геодезический метод	0,10	—
568	390082,85	2205179,52	Геодезический метод	0,10	—
569	390082,84	2205177,54	Геодезический метод	0,10	—
570	390085,19	2205173,36	Геодезический метод	0,10	—
571	390086,93	2205172,34	Геодезический метод	0,10	—
572	390087,14	2205172,35	Геодезический метод	0,10	—

ГРАФИЧЕСКОЕ ОПИСАНИЕ

местоположения границ публичного сервитута в отношении земель и земельных участков в целях эксплуатации существующего линейного объекта системы электроснабжения регионального значения «Воздушная линия ВЛ 110 кВ, Л 32 "Георгиевск-Зеленокумск"» и его неотъемлемых технологических частей

(наименование объекта, местоположение границ которого описано)

Сведения о местоположении границ объекта

1	2	3	4	5	6
573	390099,98	2205173,71	Геодезический метод	0,10	—
574	390100,41	2205173,81	Геодезический метод	0,10	—
575	390207,92	2205210,13	Геодезический метод	0,10	—
576	390308,46	2205242,71	Геодезический метод	0,10	—
577	390422,24	2205279,70	Геодезический метод	0,10	—
578	390535,16	2205316,30	Геодезический метод	0,10	—
579	390647,80	2205353,59	Геодезический метод	0,10	—
580	390762,02	2205390,75	Геодезический метод	0,10	—
581	390875,23	2205427,67	Геодезический метод	0,10	—
582	390990,06	2205464,21	Геодезический метод	0,10	—
583	391095,55	2205503,40	Геодезический метод	0,10	—
584	391098,78	2205503,38	Геодезический метод	0,10	—
585	391099,01	2205503,39	Геодезический метод	0,10	—
586	391103,73	2205503,90	Геодезический метод	0,10	—
587	391104,91	2205504,44	Геодезический метод	0,10	—
588	391118,02	2205517,01	Геодезический метод	0,10	—
589	391125,44	2205519,23	Геодезический метод	0,10	—
590	391124,37	2205509,27	Геодезический метод	0,10	—
591	391103,88	2205325,99	Геодезический метод	0,10	—
592	391083,62	2205134,35	Геодезический метод	0,10	—
593	391062,96	2204941,02	Геодезический метод	0,10	—
594	391053,07	2204865,64	Геодезический метод	0,10	—
595	390958,90	2204771,29	Геодезический метод	0,10	—
596	390836,91	2204650,17	Геодезический метод	0,10	—

ГРАФИЧЕСКОЕ ОПИСАНИЕ

местоположения границ публичного сервитута в отношении земель и земельных участков в целях эксплуатации существующего линейного объекта системы электроснабжения регионального значения «Воздушная линия ВЛ 110 кВ, Л 32 "Георгиевск-Зеленокумск"» и его неотъемлемых технологических частей

(наименование объекта, местоположение границ которого описано)

Сведения о местоположении границ объекта

1	2	3	4	5	6
597	390727,11	2204540,93	Геодезический метод	0,10	—
598	390653,01	2204466,81	Геодезический метод	0,10	—
599	390532,06	2204346,36	Геодезический метод	0,10	—
600	390409,16	2204224,11	Геодезический метод	0,10	—
601	390284,91	2204100,54	Геодезический метод	0,10	—
602	390162,00	2203978,13	Геодезический метод	0,10	—
603	390045,06	2203861,53	Геодезический метод	0,10	—
604	389930,30	2203747,11	Геодезический метод	0,10	—
605	389841,62	2203659,09	Геодезический метод	0,10	—
606	389666,74	2203484,81	Геодезический метод	0,10	—
607	389538,86	2203356,61	Геодезический метод	0,10	—
608	389410,39	2203230,00	Геодезический метод	0,10	—
609	389275,53	2203095,32	Геодезический метод	0,10	—
610	389168,77	2202989,18	Геодезический метод	0,10	—
611	389040,95	2202862,13	Геодезический метод	0,10	—
612	388893,42	2202715,24	Геодезический метод	0,10	—
613	388765,43	2202587,74	Геодезический метод	0,10	—
614	388636,37	2202460,11	Геодезический метод	0,10	—
615	388501,09	2202325,45	Геодезический метод	0,10	—
616	388366,45	2202191,77	Геодезический метод	0,10	—
617	388231,87	2202058,16	Геодезический метод	0,10	—
618	388096,74	2201923,79	Геодезический метод	0,10	—
619	387961,91	2201790,16	Геодезический метод	0,10	—
620	387825,55	2201654,19	Геодезический метод	0,10	—

ГРАФИЧЕСКОЕ ОПИСАНИЕ

местоположения границ публичного сервитута в отношении земель и земельных участков в целях эксплуатации существующего линейного объекта системы электроснабжения регионального значения «Воздушная линия ВЛ 110 кВ, Л 32 "Георгиевск-Зеленокумск"» и его неотъемлемых технологических частей

(наименование объекта, местоположение границ которого описано)

Сведения о местоположении границ объекта

1	2	3	4	5	6
621	387686,20	2201519,49	Геодезический метод	0,10	—
622	387625,71	2201457,02	Геодезический метод	0,10	—
623	387625,57	2201457,16	Геодезический метод	0,10	—
624	387615,57	2201459,84	Геодезический метод	0,10	—
625	387605,57	2201457,16	Геодезический метод	0,10	—
626	387598,25	2201449,84	Геодезический метод	0,10	—
627	387595,57	2201439,84	Геодезический метод	0,10	—
628	387598,25	2201429,84	Геодезический метод	0,10	—
629	387605,57	2201422,52	Геодезический метод	0,10	—
630	387615,57	2201419,84	Геодезический метод	0,10	—
631	387620,73	2201421,22	Геодезический метод	0,10	—
632	387668,16	2201338,23	Геодезический метод	0,10	—
633	387723,66	2201240,86	Геодезический метод	0,10	—
634	387775,46	2201065,61	Геодезический метод	0,10	—
635	387772,42	2200841,62	Геодезический метод	0,10	—
636	387769,49	2200617,68	Геодезический метод	0,10	—
637	387767,11	2200426,44	Геодезический метод	0,10	—
638	387764,33	2200202,01	Геодезический метод	0,10	—
639	387761,41	2199971,32	Геодезический метод	0,10	—
640	387756,36	2199756,05	Геодезический метод	0,10	—
641	387760,65	2199523,15	Геодезический метод	0,10	—
642	387762,04	2199323,04	Геодезический метод	0,10	—
643	387765,26	2199100,50	Геодезический метод	0,10	—
644	387767,50	2198892,48	Геодезический метод	0,10	—

ГРАФИЧЕСКОЕ ОПИСАНИЕ

местоположения границ публичного сервитута в отношении земель и земельных участков в целях эксплуатации существующего линейного объекта системы электроснабжения регионального значения «Воздушная линия ВЛ 110 кВ, Л 32 "Георгиевск-Зеленокумск"» и его неотъемлемых технологических частей

(наименование объекта, местоположение границ которого описано)

Сведения о местоположении границ объекта

1	2	3	4	5	6
645	387769,61	2198683,79	Геодезический метод	0,10	—
646	387772,13	2198466,58	Геодезический метод	0,10	—
647	387774,20	2198248,89	Геодезический метод	0,10	—
648	387776,48	2198030,27	Геодезический метод	0,10	—
649	387777,96	2197801,30	Геодезический метод	0,10	—
650	387578,56	2197801,83	Геодезический метод	0,10	—
651	387350,31	2197800,57	Геодезический метод	0,10	—
652	387127,13	2197799,26	Геодезический метод	0,10	—
653	386924,68	2197797,60	Геодезический метод	0,10	—
654	386699,30	2197796,55	Геодезический метод	0,10	—
655	386473,04	2197795,11	Геодезический метод	0,10	—
656	386244,47	2197794,27	Геодезический метод	0,10	—
657	386019,61	2197792,65	Геодезический метод	0,10	—
658	385792,71	2197791,88	Геодезический метод	0,10	—
659	385567,74	2197790,27	Геодезический метод	0,10	—
660	385342,71	2197789,05	Геодезический метод	0,10	—
661	385179,98	2197788,44	Геодезический метод	0,10	—
662	384959,74	2197786,77	Геодезический метод	0,10	—
663	384729,32	2197785,99	Геодезический метод	0,10	—
664	384728,03	2197785,51	Геодезический метод	0,10	—
665	384639,67	2197710,07	Геодезический метод	0,10	—
666	384637,83	2197711,91	Геодезический метод	0,10	—
667	384627,83	2197714,59	Геодезический метод	0,10	—
668	384617,83	2197711,91	Геодезический метод	0,10	—

ГРАФИЧЕСКОЕ ОПИСАНИЕ

местоположения границ публичного сервитута в отношении земель и земельных участков в целях эксплуатации существующего линейного объекта системы электроснабжения регионального значения «Воздушная линия ВЛ 110 кВ, Л 32 "Георгиевск-Зеленокумск"» и его неотъемлемых технологических частей

(наименование объекта, местоположение границ которого описано)

Сведения о местоположении границ объекта

1	2	3	4	5	6
669	384610,51	2197704,59	Геодезический метод	0,10	—
670	384607,83	2197694,59	Геодезический метод	0,10	—
671	384610,51	2197684,59	Геодезический метод	0,10	—
672	384613,13	2197681,96	Геодезический метод	0,10	—
673	384539,99	2197584,86	Геодезический метод	0,10	—
674	384450,70	2197465,44	Геодезический метод	0,10	—
675	384363,00	2197348,58	Геодезический метод	0,10	—
676	384267,75	2197221,70	Геодезический метод	0,10	—
677	384172,17	2197094,35	Геодезический метод	0,10	—
678	384076,52	2196966,92	Геодезический метод	0,10	—
679	383981,34	2196839,83	Геодезический метод	0,10	—
680	383886,00	2196712,74	Геодезический метод	0,10	—
681	383797,12	2196594,06	Геодезический метод	0,10	—
682	383699,01	2196463,42	Геодезический метод	0,10	—
683	383604,32	2196337,10	Геодезический метод	0,10	—
684	383509,14	2196209,95	Геодезический метод	0,10	—
685	383414,23	2196083,29	Геодезический метод	0,10	—
686	383325,42	2195964,93	Геодезический метод	0,10	—
687	383256,13	2195875,89	Геодезический метод	0,10	—
688	383247,68	2195878,15	Геодезический метод	0,10	—
689	383237,68	2195875,47	Геодезический метод	0,10	—
690	383230,36	2195868,15	Геодезический метод	0,10	—
691	383227,68	2195858,15	Геодезический метод	0,10	—
692	383230,28	2195848,46	Геодезический метод	0,10	—

ГРАФИЧЕСКОЕ ОПИСАНИЕ

местоположения границ публичного сервитута в отношении земель и земельных участков в целях эксплуатации существующего линейного объекта системы электроснабжения регионального значения «Воздушная линия ВЛ 110 кВ, Л 32 "Георгиевск-Зеленокумск"» и его неотъемлемых технологических частей

(наименование объекта, местоположение границ которого описано)

Сведения о местоположении границ объекта

1	2	3	4	5	6
693	383156,29	2195783,48	Геодезический метод	0,10	—
694	383058,33	2195700,29	Геодезический метод	0,10	—
695	382962,47	2195618,15	Геодезический метод	0,10	—
696	382836,36	2195511,28	Геодезический метод	0,10	—
697	382712,77	2195406,70	Геодезический метод	0,10	—
698	382590,77	2195302,16	Геодезический метод	0,10	—
699	382466,93	2195200,35	Геодезический метод	0,10	—
700	382348,98	2195100,06	Геодезический метод	0,10	—
701	382348,62	2195099,66	Геодезический метод	0,10	—
702	382243,03	2194944,10	Геодезический метод	0,10	—
703	382170,06	2194843,10	Геодезический метод	0,10	—
704	382065,75	2194692,46	Геодезический метод	0,10	—
705	382003,88	2194600,44	Геодезический метод	0,10	—
706	381928,06	2194492,33	Геодезический метод	0,10	—
707	381802,90	2194313,07	Геодезический метод	0,10	—
708	381691,78	2194153,17	Геодезический метод	0,10	—
709	381578,35	2193991,13	Геодезический метод	0,10	—
710	381517,50	2193904,04	Геодезический метод	0,10	—
711	381457,52	2193817,20	Геодезический метод	0,10	—
712	381358,61	2193810,95	Геодезический метод	0,10	—
713	381268,75	2193806,05	Геодезический метод	0,10	—
714	381137,14	2193798,23	Геодезический метод	0,10	—
715	381008,32	2193791,94	Геодезический метод	0,10	—
716	380879,82	2193783,92	Геодезический метод	0,10	—

ГРАФИЧЕСКОЕ ОПИСАНИЕ

местоположения границ публичного сервитута в отношении земель и земельных участков в целях эксплуатации существующего линейного объекта системы электроснабжения регионального значения «Воздушная линия ВЛ 110 кВ, Л 32 "Георгиевск-Зеленокумск"» и его неотъемлемых технологических частей

(наименование объекта, местоположение границ которого описано)

Сведения о местоположении границ объекта

1	2	3	4	5	6
717	380750,59	2193776,72	Геодезический метод	0,10	—
718	380622,93	2193769,22	Геодезический метод	0,10	—
719	380495,88	2193761,81	Геодезический метод	0,10	—
720	380369,09	2193754,61	Геодезический метод	0,10	—
721	380242,40	2193747,26	Геодезический метод	0,10	—
722	380108,94	2193739,74	Геодезический метод	0,10	—
723	379986,62	2193732,97	Геодезический метод	0,10	—
724	379858,73	2193725,64	Геодезический метод	0,10	—
725	379766,58	2193719,15	Геодезический метод	0,10	—
726	379699,22	2193790,83	Геодезический метод	0,10	—
727	379616,97	2193879,74	Геодезический метод	0,10	—
728	379535,29	2193968,05	Геодезический метод	0,10	—
729	379451,49	2194058,64	Геодезический метод	0,10	—
730	379370,86	2194146,03	Геодезический метод	0,10	—
731	379287,23	2194236,59	Геодезический метод	0,10	—
732	379206,45	2194323,52	Геодезический метод	0,10	—
733	379127,80	2194408,75	Геодезический метод	0,10	—
734	379043,21	2194500,41	Геодезический метод	0,10	—
735	378962,86	2194587,41	Геодезический метод	0,10	—
736	378878,17	2194678,73	Геодезический метод	0,10	—
737	378818,64	2194743,42	Геодезический метод	0,10	—
738	378742,42	2194825,74	Геодезический метод	0,10	—
739	378658,85	2194916,26	Геодезический метод	0,10	—
740	378577,80	2195003,90	Геодезический метод	0,10	—

ГРАФИЧЕСКОЕ ОПИСАНИЕ

местоположения границ публичного сервитута в отношении земель и земельных участков в целях эксплуатации существующего линейного объекта системы электроснабжения регионального значения «Воздушная линия ВЛ 110 кВ, Л 32 "Георгиевск-Зеленокумск"» и его неотъемлемых технологических частей

(наименование объекта, местоположение границ которого описано)

Сведения о местоположении границ объекта

1	2	3	4	5	6
741	378507,91	2195079,50	Геодезический метод	0,10	—
742	378427,06	2195167,30	Геодезический метод	0,10	—
743	378342,39	2195258,04	Геодезический метод	0,10	—
744	378256,46	2195352,66	Геодезический метод	0,10	—
745	378163,61	2195459,04	Геодезический метод	0,10	—
746	378048,04	2195596,70	Геодезический метод	0,10	—
747	377917,47	2195750,95	Геодезический метод	0,10	—
748	377841,06	2195843,09	Геодезический метод	0,10	—
749	377840,86	2195843,29	Геодезический метод	0,10	—
750	377824,17	2195858,45	Геодезический метод	0,10	—
751	377804,95	2195876,32	Геодезический метод	0,10	—
752	377796,95	2195886,73	Геодезический метод	0,10	—
753	377814,77	2195960,54	Геодезический метод	0,10	—
754	377837,38	2195990,29	Геодезический метод	0,10	—
1	377837,52	2195990,50	Геодезический метод	0,10	—

3. Сведения о характерных точках части (частей) границы объекта

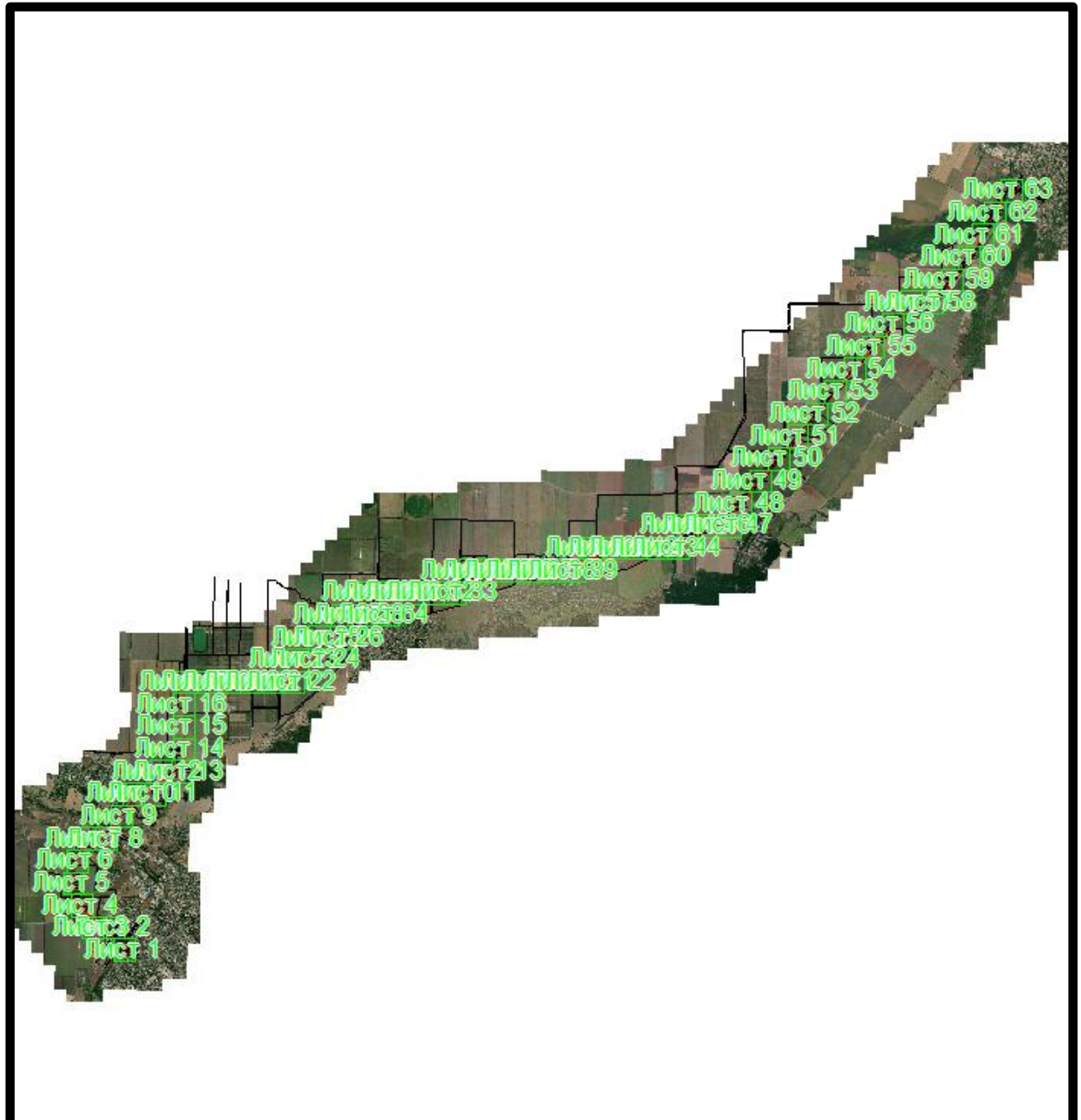
Обозначение характерных точек части границы	Координаты, м		Метод определения координат характерной точки	Средняя квадратическая погрешность положения характерной точки (M_t), м	Описание обозначения точки на местности (при наличии)
	X	Y			
1	2	3	4	5	6
Часть № —					
—	—	—	—	—	—

ГРАФИЧЕСКОЕ ОПИСАНИЕ

местоположения границ публичного сервитута в отношении земель и земельных участков в целях эксплуатации существующего линейного объекта системы электроснабжения регионального значения «Воздушная линия ВЛ 110 кВ, Л 32 "Георгиевск-Зеленокумск"» и его неотъемлемых технологических частей
(наименование объекта, местоположение границ которого описано)

Схема расположения границ публичного сервитута

Основной лист



Масштаб 1: 219551

Используемые условные знаки и обозначения:

 – область выносного листа,

23 – номер выносного листа.

Остальные используемые условные знаки и обозначения приведены на отдельной странице в конце раздела.

Подпись  Данильченко Ю. А. Дата 18 ноября 2023 г.

Место для оттиска печати (при наличии) лица, составившего описание местоположения границ объекта

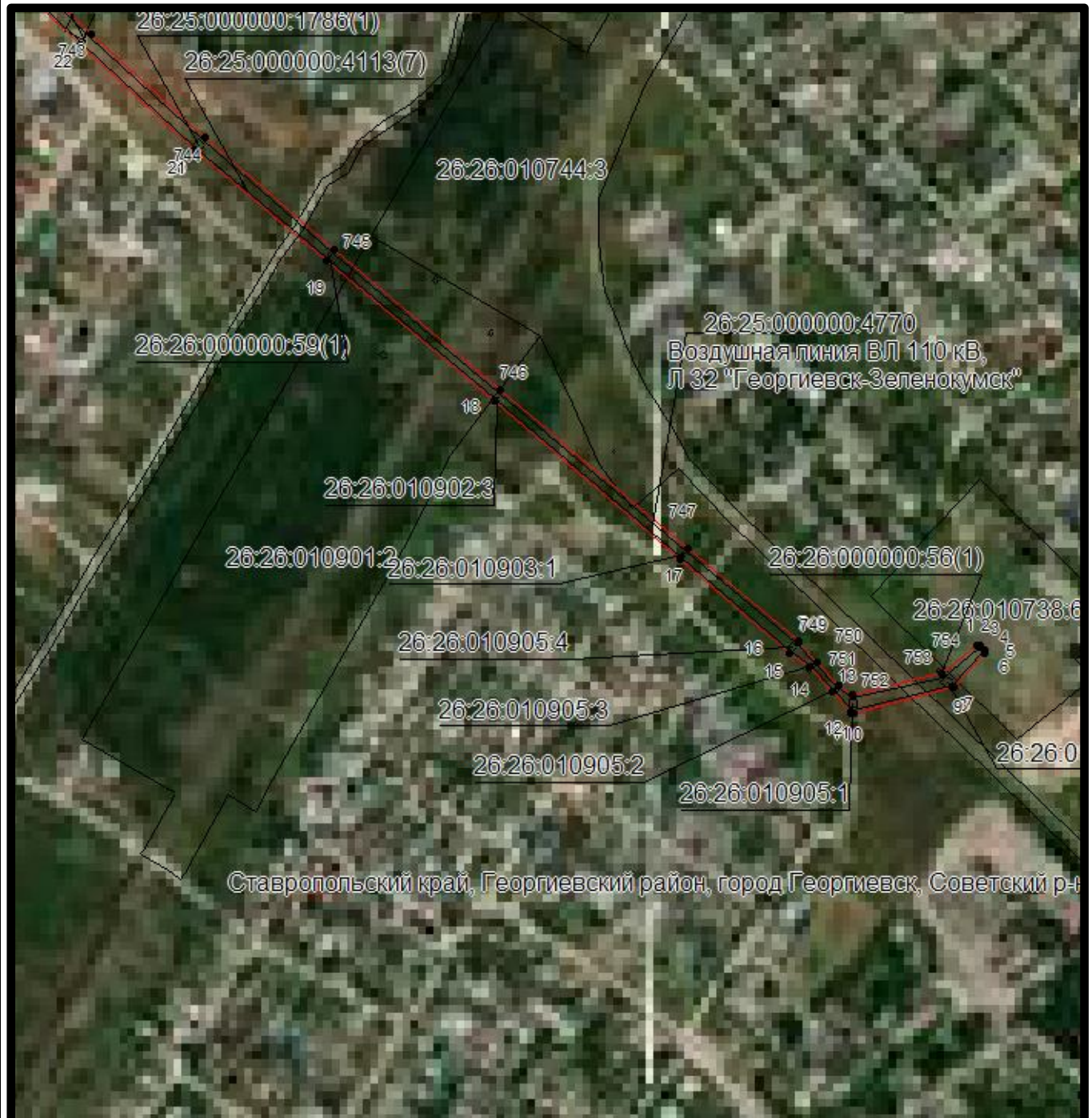


ГРАФИЧЕСКОЕ ОПИСАНИЕ

местоположения границ публичного сервитута в отношении земель и земельных участков в целях эксплуатации существующего линейного объекта системы электроснабжения регионального значения «Воздушная линия ВЛ 110 кВ, Л 32 "Георгиевск-Зеленокумск"» и его неотъемлемых технологических частей
(наименование объекта, местоположение границ которого описано)

Схема расположения границ публичного сервитута

Выносной лист №1



Масштаб 1:5000

Используемые условные знаки и обозначения приведены на отдельной странице в конце раздела.

Подпись *Данильченко Ю. А.* Дата *18 ноября 2023 г.*

Место для оттиска печати (при наличии) лица, составившего описание местоположения границ объекта

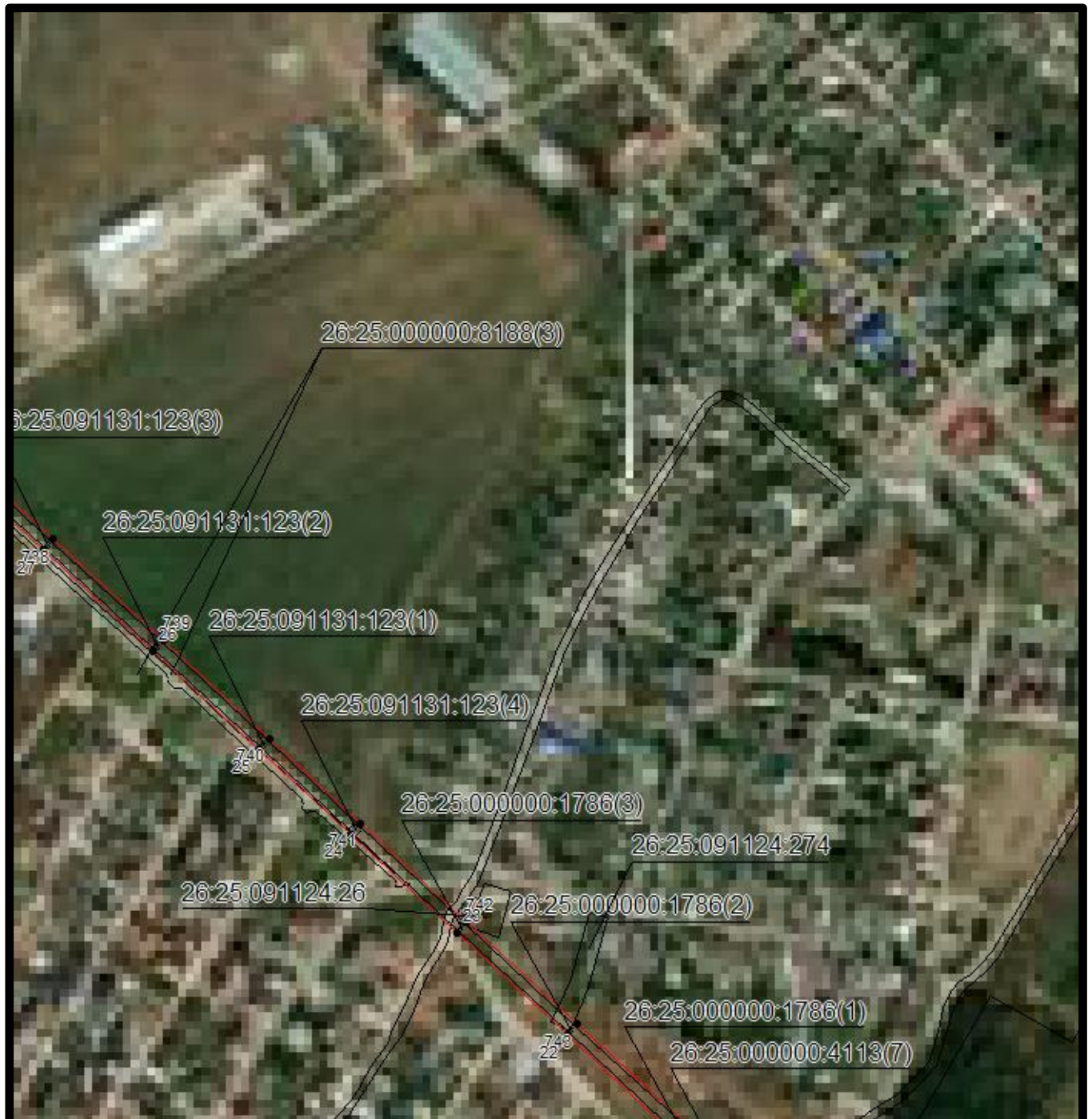


ГРАФИЧЕСКОЕ ОПИСАНИЕ

местоположения границ публичного сервитута в отношении земель и земельных участков в целях эксплуатации существующего линейного объекта системы электроснабжения регионального значения «Воздушная линия ВЛ 110 кВ, Л 32 "Георгиевск-Зеленокумск"» и его неотъемлемых технологических частей
(наименование объекта, местоположение границ которого описано)

Схема расположения границ публичного сервитута

Выносной лист №2



Масштаб 1:5000

Используемые условные знаки и обозначения приведены на отдельной странице в конце раздела.

Подпись *Данильченко Ю. А.* Дата *18 ноября 2023 г.*

Место для оттиска печати (при наличии) лица, составившего описание местоположения границ объекта



ГРАФИЧЕСКОЕ ОПИСАНИЕ

местоположения границ публичного сервитута в отношении земель и земельных участков в целях эксплуатации существующего линейного объекта системы электроснабжения регионального значения «Воздушная линия ВЛ 110 кВ, Л 32 "Георгиевск-Зеленокумск"» и его неотъемлемых технологических частей
(наименование объекта, местоположение границ которого описано)

Схема расположения границ публичного сервитута

Выносной лист №3



Масштаб 1:5000

Используемые условные знаки и обозначения приведены на отдельной странице в конце раздела.

Подпись Данильченко Ю. А. Дата 18 ноября 2023 г.

Место для оттиска печати (при наличии) лица, составившего описание местоположения границ объекта

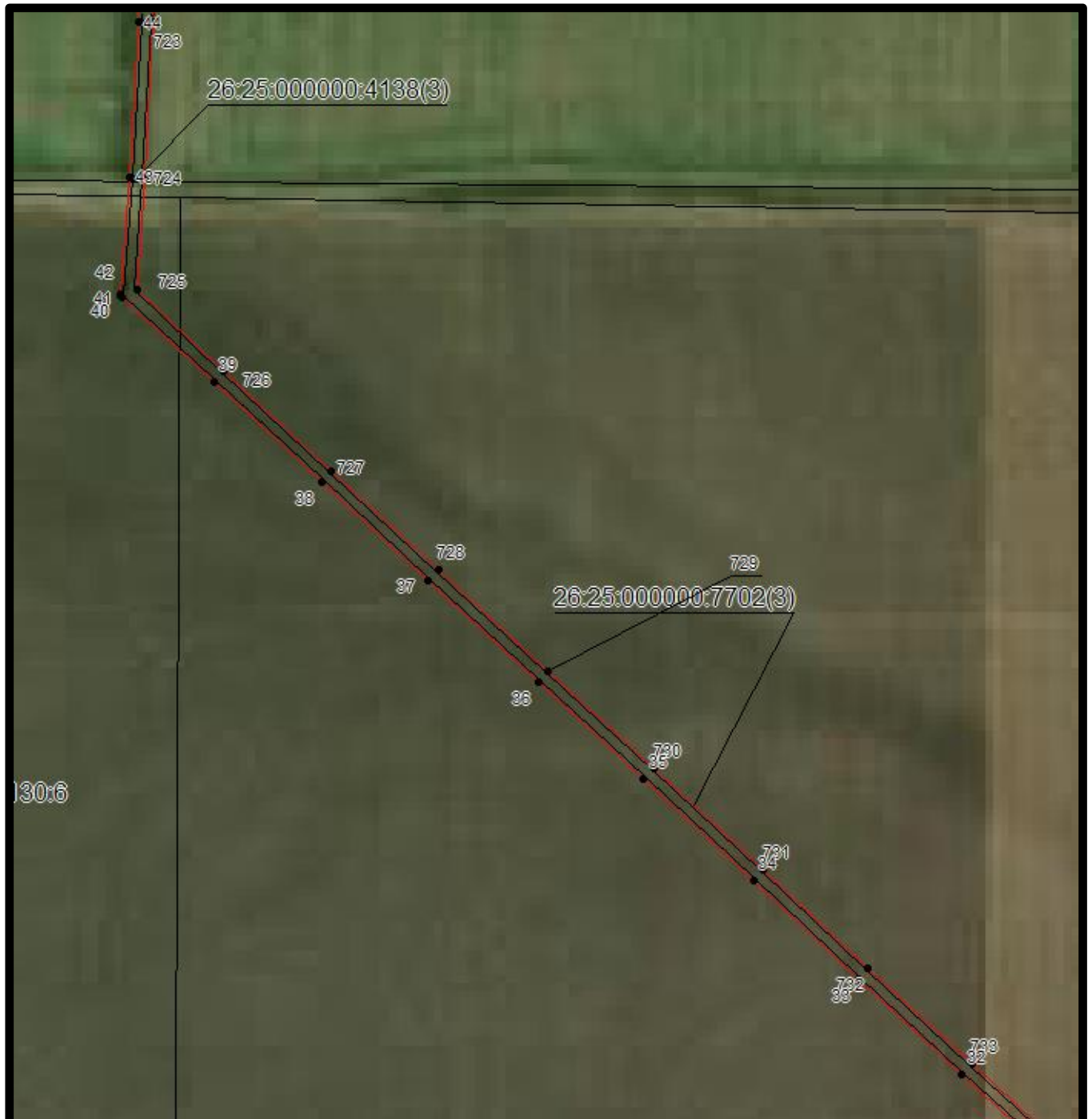


ГРАФИЧЕСКОЕ ОПИСАНИЕ

местоположения границ публичного сервитута в отношении земель и земельных участков в целях эксплуатации существующего линейного объекта системы электроснабжения регионального значения «Воздушная линия ВЛ 110 кВ, Л 32 "Георгиевск-Зеленокумск"» и его неотъемлемых технологических частей
(наименование объекта, местоположение границ которого описано)

Схема расположения границ публичного сервитута

Выносной лист №4



Масштаб 1:5000

Используемые условные знаки и обозначения приведены на отдельной странице в конце раздела.

Подпись Данильченко Ю. А. Дата 18 ноября 2023 г.

Место для оттиска печати (при наличии) лица, составившего описание местоположения границ объекта

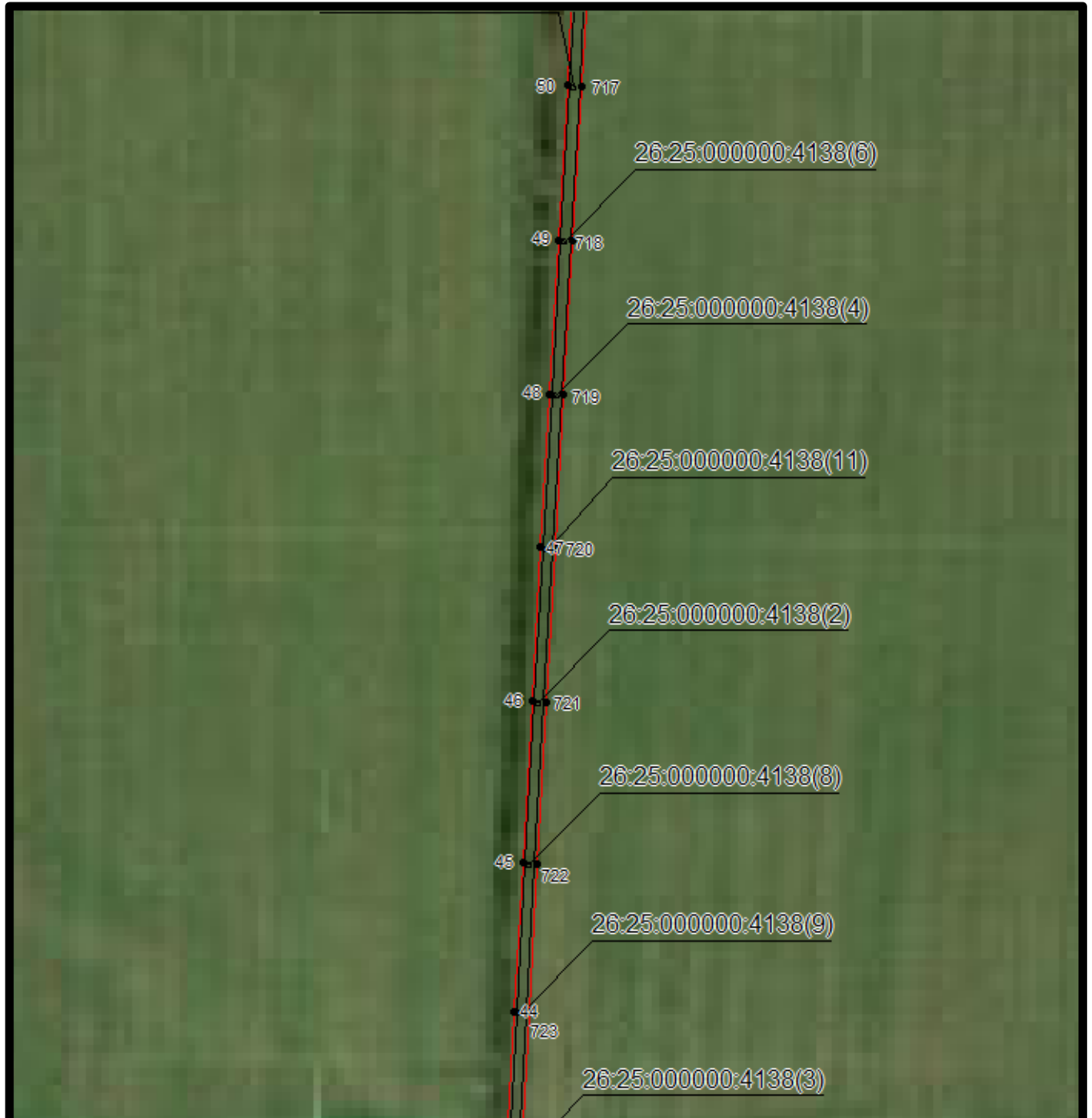


ГРАФИЧЕСКОЕ ОПИСАНИЕ

местоположения границ публичного сервитута в отношении земель и земельных участков в целях эксплуатации существующего линейного объекта системы электроснабжения регионального значения «Воздушная линия ВЛ 110 кВ, Л 32 "Георгиевск-Зеленокумск"» и его неотъемлемых технологических частей
(наименование объекта, местоположение границ которого описано)

Схема расположения границ публичного сервитута

Выносной лист №5



Масштаб 1:5000

Используемые условные знаки и обозначения приведены на отдельной странице в конце раздела.

Подпись *Данильченко Ю. А.* Дата *18 ноября 2023 г.*

Место для оттиска печати (при наличии) лица, составившего описание местоположения границ объекта



ГРАФИЧЕСКОЕ ОПИСАНИЕ

местоположения границ публичного сервитута в отношении земель и земельных участков в целях эксплуатации существующего линейного объекта системы электроснабжения регионального значения «Воздушная линия ВЛ 110 кВ, Л 32 "Георгиевск-Зеленокумск"» и его неотъемлемых технологических частей
(наименование объекта, местоположение границ которого описано)

Схема расположения границ публичного сервитута

Выносной лист №6



Масштаб 1:5000

Используемые условные знаки и обозначения приведены на отдельной странице в конце раздела.

Подпись Данильченко Ю. А. Дата 18 ноября 2023 г.

Место для оттиска печати (при наличии) лица, составившего описание местоположения границ объекта



ГРАФИЧЕСКОЕ ОПИСАНИЕ

местоположения границ публичного сервитута в отношении земель и земельных участков в целях эксплуатации существующего линейного объекта системы электроснабжения регионального значения «Воздушная линия ВЛ 110 кВ, Л 32 "Георгиевск-Зеленокумск"» и его неотъемлемых технологических частей
(наименование объекта, местоположение границ которого описано)

Схема расположения границ публичного сервитута

Выносной лист №7



Масштаб 1:5000

Используемые условные знаки и обозначения приведены на отдельной странице в конце раздела.

Подпись Данильченко Ю. А. Дата 18 ноября 2023 г.

Место для оттиска печати (при наличии) лица, составившего описание местоположения границ объекта

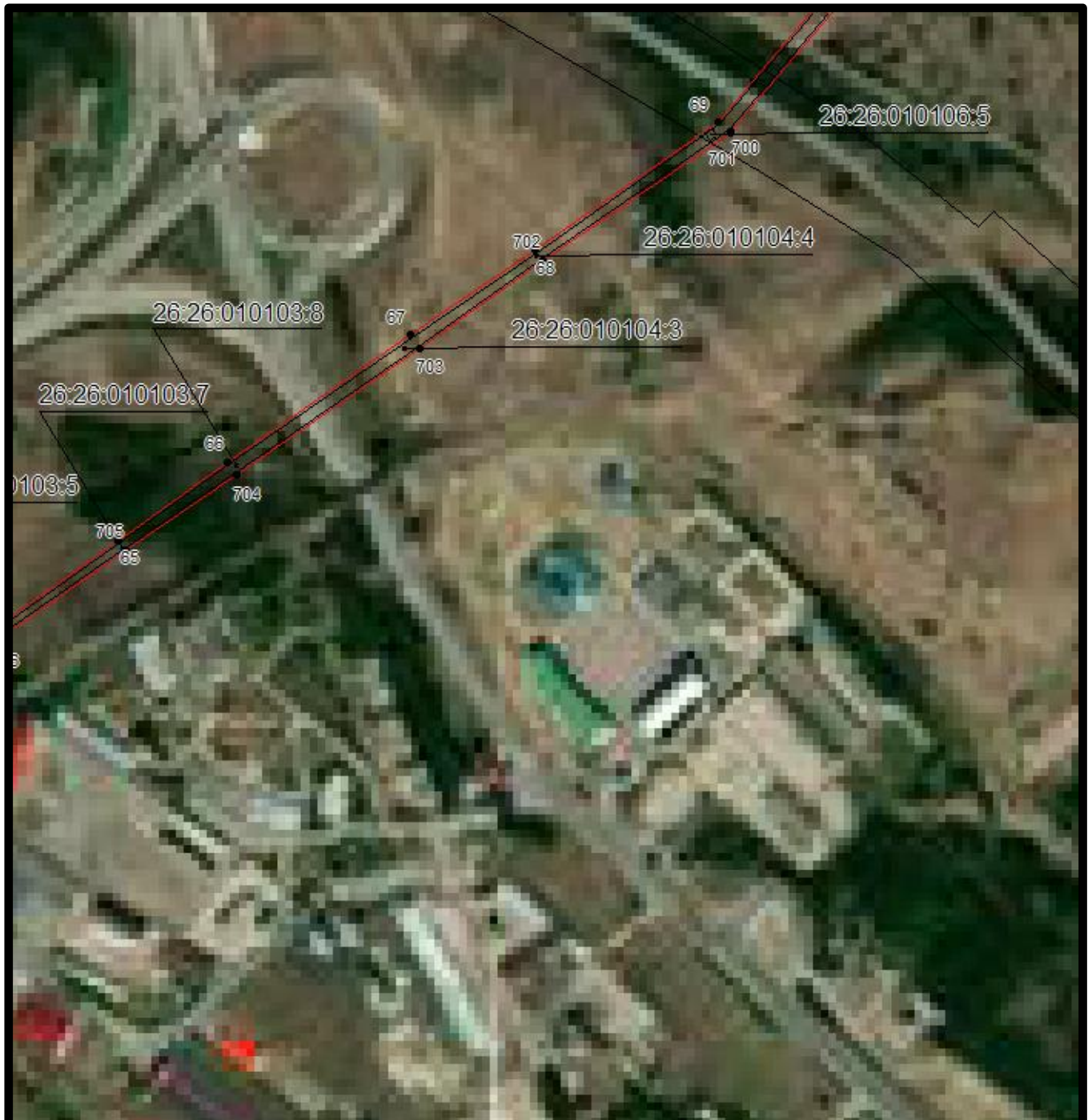


ГРАФИЧЕСКОЕ ОПИСАНИЕ

местоположения границ публичного сервитута в отношении земель и земельных участков в целях эксплуатации существующего линейного объекта системы электроснабжения регионального значения «Воздушная линия ВЛ 110 кВ, Л 32 "Георгиевск-Зеленокумск"» и его неотъемлемых технологических частей
(наименование объекта, местоположение границ которого описано)

Схема расположения границ публичного сервитута

Выносной лист №8



Масштаб 1:5000

Используемые условные знаки и обозначения приведены на отдельной странице в конце раздела.

Подпись Данильченко Ю. А. Дата 18 ноября 2023 г.

Место для оттиска печати (при наличии) лица, составившего описание местоположения границ объекта



ГРАФИЧЕСКОЕ ОПИСАНИЕ

местоположения границ публичного сервитута в отношении земель и земельных участков в целях эксплуатации существующего линейного объекта системы электроснабжения регионального значения «Воздушная линия ВЛ 110 кВ, Л 32 "Георгиевск-Зеленокумск"» и его неотъемлемых технологических частей
(наименование объекта, местоположение границ которого описано)

Схема расположения границ публичного сервитута

Выносной лист №10



Масштаб 1:5000

Используемые условные знаки и обозначения приведены на отдельной странице в конце раздела.

Подпись Данильченко Ю. А. Дата 18 ноября 2023 г.

Место для оттиска печати (при наличии) лица, составившего описание местоположения границ объекта



ГРАФИЧЕСКОЕ ОПИСАНИЕ

местоположения границ публичного сервитута в отношении земель и земельных участков в целях эксплуатации существующего линейного объекта системы электроснабжения регионального значения «Воздушная линия ВЛ 110 кВ, Л 32 "Георгиевск-Зеленокумск"» и его неотъемлемых технологических частей
(наименование объекта, местоположение границ которого описано)

Схема расположения границ публичного сервитута

Выносной лист №11



Масштаб 1:5000

Используемые условные знаки и обозначения приведены на отдельной странице в конце раздела.

Подпись Данильченко Ю. А. Дата 18 ноября 2023 г.

Место для оттиска печати (при наличии) лица, составившего описание местоположения границ объекта



ГРАФИЧЕСКОЕ ОПИСАНИЕ

местоположения границ публичного сервитута в отношении земель и земельных участков в целях эксплуатации существующего линейного объекта системы электроснабжения регионального значения «Воздушная линия ВЛ 110 кВ, Л 32 "Георгиевск-Зеленокумск"» и его неотъемлемых технологических частей
(наименование объекта, местоположение границ которого описано)

Схема расположения границ публичного сервитута

Выносной лист №12



Масштаб 1:5000

Используемые условные знаки и обозначения приведены на отдельной странице в конце раздела.

Подпись Данильченко Ю. А. Дата 18 ноября 2023 г.

Место для оттиска печати (при наличии) лица, составившего описание местоположения границ объекта



ГРАФИЧЕСКОЕ ОПИСАНИЕ

местоположения границ публичного сервитута в отношении земель и земельных участков в целях эксплуатации существующего линейного объекта системы электроснабжения регионального значения «Воздушная линия ВЛ 110 кВ, Л 32 "Георгиевск-Зеленокумск"» и его неотъемлемых технологических частей
(наименование объекта, местоположение границ которого описано)

Схема расположения границ публичного сервитута

Выносной лист №13



Масштаб 1:5000

Используемые условные знаки и обозначения приведены на отдельной странице в конце раздела.

Подпись Данильченко Ю. А. Дата 18 ноября 2023 г.

Место для оттиска печати (при наличии) лица, составившего описание местоположения границ объекта



ГРАФИЧЕСКОЕ ОПИСАНИЕ

местоположения границ публичного сервитута в отношении земель и земельных участков в целях эксплуатации существующего линейного объекта системы электроснабжения регионального значения «Воздушная линия ВЛ 110 кВ, Л 32 "Георгиевск-Зеленокумск"» и его неотъемлемых технологических частей
(наименование объекта, местоположение границ которого описано)

Схема расположения границ публичного сервитута

Выносной лист №14



Масштаб 1:5000

Используемые условные знаки и обозначения приведены на отдельной странице в конце раздела.

Подпись Данильченко Ю. А. Дата 18 ноября 2023 г.

Место для оттиска печати (при наличии) лица, составившего описание местоположения границ объекта

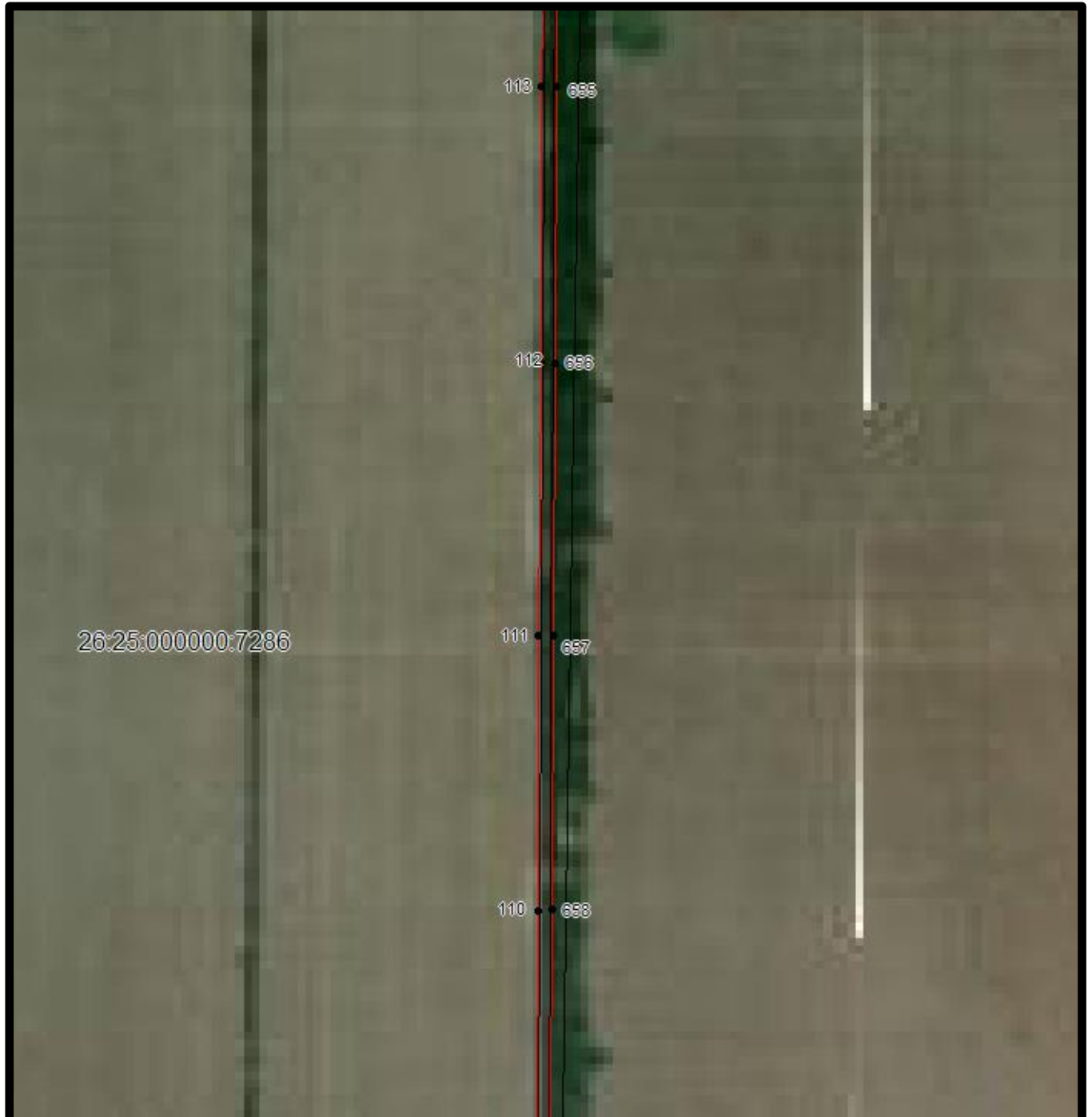


ГРАФИЧЕСКОЕ ОПИСАНИЕ

местоположения границ публичного сервитута в отношении земель и земельных участков в целях эксплуатации существующего линейного объекта системы электроснабжения регионального значения «Воздушная линия ВЛ 110 кВ, Л 32 "Георгиевск-Зеленокумск"» и его неотъемлемых технологических частей
(наименование объекта, местоположение границ которого описано)

Схема расположения границ публичного сервитута

Выносной лист №15



Масштаб 1:5000

Используемые условные знаки и обозначения приведены на отдельной странице в конце раздела.

Подпись Данильченко Ю. А. Дата 18 ноября 2023 г.

Место для оттиска печати (при наличии) лица, составившего описание местоположения границ объекта



ГРАФИЧЕСКОЕ ОПИСАНИЕ

местоположения границ публичного сервитута в отношении земель и земельных участков в целях эксплуатации существующего линейного объекта системы электроснабжения регионального значения «Воздушная линия ВЛ 110 кВ, Л 32 "Георгиевск-Зеленокумск"» и его неотъемлемых технологических частей
(наименование объекта, местоположение границ которого описано)

Схема расположения границ публичного сервитута

Выносной лист №16



Масштаб 1:5000

Используемые условные знаки и обозначения приведены на отдельной странице в конце раздела.

Подпись Данильченко Ю. А. Дата 18 ноября 2023 г.

Место для оттиска печати (при наличии) лица, составившего описание местоположения границ объекта



ГРАФИЧЕСКОЕ ОПИСАНИЕ

местоположения границ публичного сервитута в отношении земель и земельных участков в целях эксплуатации существующего линейного объекта системы электроснабжения регионального значения «Воздушная линия ВЛ 110 кВ, Л 32 "Георгиевск-Зеленокумск"» и его неотъемлемых технологических частей
(наименование объекта, местоположение границ которого описано)

Схема расположения границ публичного сервитута

Выносной лист №17



Масштаб 1:5000

Используемые условные знаки и обозначения приведены на отдельной странице в конце раздела.

Подпись Данильченко Ю. А. Дата 18 ноября 2023 г.

Место для оттиска печати (при наличии) лица, составившего описание местоположения границ объекта



ГРАФИЧЕСКОЕ ОПИСАНИЕ

местоположения границ публичного сервитута в отношении земель и земельных участков в целях эксплуатации существующего линейного объекта системы электроснабжения регионального значения «Воздушная линия ВЛ 110 кВ, Л 32 "Георгиевск-Зеленокумск"» и его неотъемлемых технологических частей
(наименование объекта, местоположение границ которого описано)

Схема расположения границ публичного сервитута

Выносной лист №18



Масштаб 1:5000

Используемые условные знаки и обозначения приведены на отдельной странице в конце раздела.

Подпись Данильченко Ю. А. Дата 18 ноября 2023 г.

Место для оттиска печати (при наличии) лица, составившего описание местоположения границ объекта



ГРАФИЧЕСКОЕ ОПИСАНИЕ

местоположения границ публичного сервитута в отношении земель и земельных участков в целях эксплуатации существующего линейного объекта системы электроснабжения регионального значения «Воздушная линия ВЛ 110 кВ, Л 32 "Георгиевск-Зеленокумск"» и его неотъемлемых технологических частей
(наименование объекта, местоположение границ которого описано)

Схема расположения границ публичного сервитута

Выносной лист №19



Масштаб 1:5000

Используемые условные знаки и обозначения приведены на отдельной странице в конце раздела.

Подпись Данильченко Ю. А. Дата 18 ноября 2023 г.

Место для оттиска печати (при наличии) лица, составившего описание местоположения границ объекта

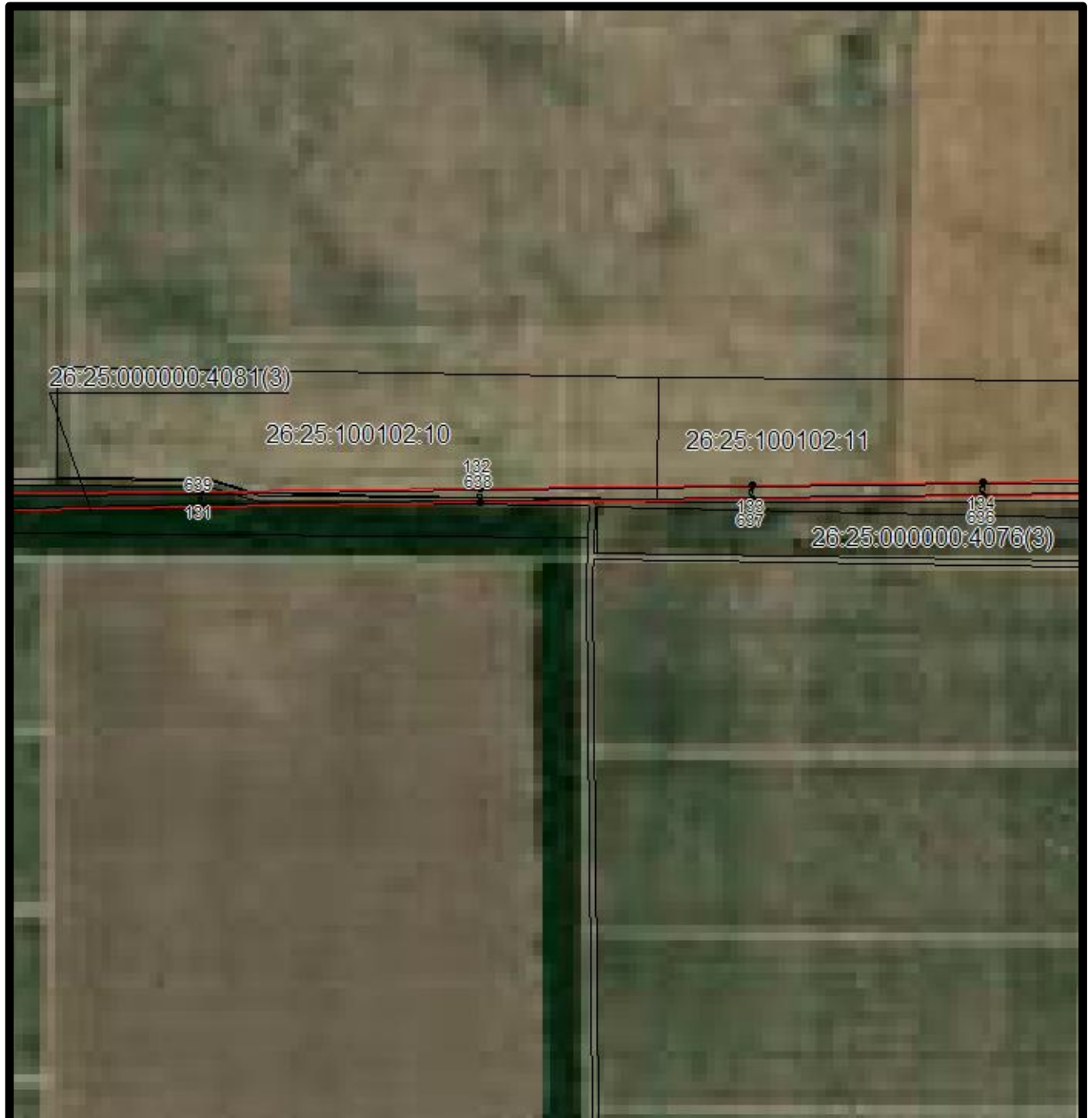


ГРАФИЧЕСКОЕ ОПИСАНИЕ

местоположения границ публичного сервитута в отношении земель и земельных участков в целях эксплуатации существующего линейного объекта системы электроснабжения регионального значения «Воздушная линия ВЛ 110 кВ, Л 32 "Георгиевск-Зеленокумск"» и его неотъемлемых технологических частей
(наименование объекта, местоположение границ которого описано)

Схема расположения границ публичного сервитута

Выносной лист №20



Масштаб 1:5000

Используемые условные знаки и обозначения приведены на отдельной странице в конце раздела.

Подпись *Данильченко Ю. А.* Дата *18 ноября 2023 г.*

Место для оттиска печати (при наличии) лица, составившего описание местоположения границ объекта



ГРАФИЧЕСКОЕ ОПИСАНИЕ

местоположения границ публичного сервитута в отношении земель и земельных участков в целях эксплуатации существующего линейного объекта системы электроснабжения регионального значения «Воздушная линия ВЛ 110 кВ, Л 32 "Георгиевск-Зеленокумск"» и его неотъемлемых технологических частей
(наименование объекта, местоположение границ которого описано)

Схема расположения границ публичного сервитута

Выносной лист №21



Масштаб 1:5000

Используемые условные знаки и обозначения приведены на отдельной странице в конце раздела.

Подпись Данильченко Ю. А. Дата 18 ноября 2023 г.

Место для оттиска печати (при наличии) лица, составившего описание местоположения границ объекта



ГРАФИЧЕСКОЕ ОПИСАНИЕ

местоположения границ публичного сервитута в отношении земель и земельных участков в целях эксплуатации существующего линейного объекта системы электроснабжения регионального значения «Воздушная линия ВЛ 110 кВ, Л 32 "Георгиевск-Зеленокумск"» и его неотъемлемых технологических частей
(наименование объекта, местоположение границ которого описано)

Схема расположения границ публичного сервитута

Выносной лист №22



Масштаб 1:5000

Используемые условные знаки и обозначения приведены на отдельной странице в конце раздела.

Подпись Данильченко Ю. А. Дата 18 ноября 2023 г.

Место для оттиска печати (при наличии) лица, составившего описание местоположения границ объекта



ГРАФИЧЕСКОЕ ОПИСАНИЕ

местоположения границ публичного сервитута в отношении земель и земельных участков в целях эксплуатации существующего линейного объекта системы электроснабжения регионального значения «Воздушная линия ВЛ 110 кВ, Л 32 "Георгиевск-Зеленокумск"» и его неотъемлемых технологических частей
(наименование объекта, местоположение границ которого описано)

Схема расположения границ публичного сервитута

Выносной лист №23



Масштаб 1:5000

Используемые условные знаки и обозначения приведены на отдельной странице в конце раздела.

Подпись Данильченко Ю. А. Дата 18 ноября 2023 г.

Место для оттиска печати (при наличии) лица, составившего описание местоположения границ объекта



ГРАФИЧЕСКОЕ ОПИСАНИЕ

местоположения границ публичного сервитута в отношении земель и земельных участков в целях эксплуатации существующего линейного объекта системы электроснабжения регионального значения «Воздушная линия ВЛ 110 кВ, Л 32 "Георгиевск-Зеленокумск"» и его неотъемлемых технологических частей
(наименование объекта, местоположение границ которого описано)

Схема расположения границ публичного сервитута

Выносной лист №24



Масштаб 1:5000

Используемые условные знаки и обозначения приведены на отдельной странице в конце раздела.

Подпись Данильченко Ю. А. Дата 18 ноября 2023 г.

Место для оттиска печати (при наличии) лица, составившего описание местоположения границ объекта

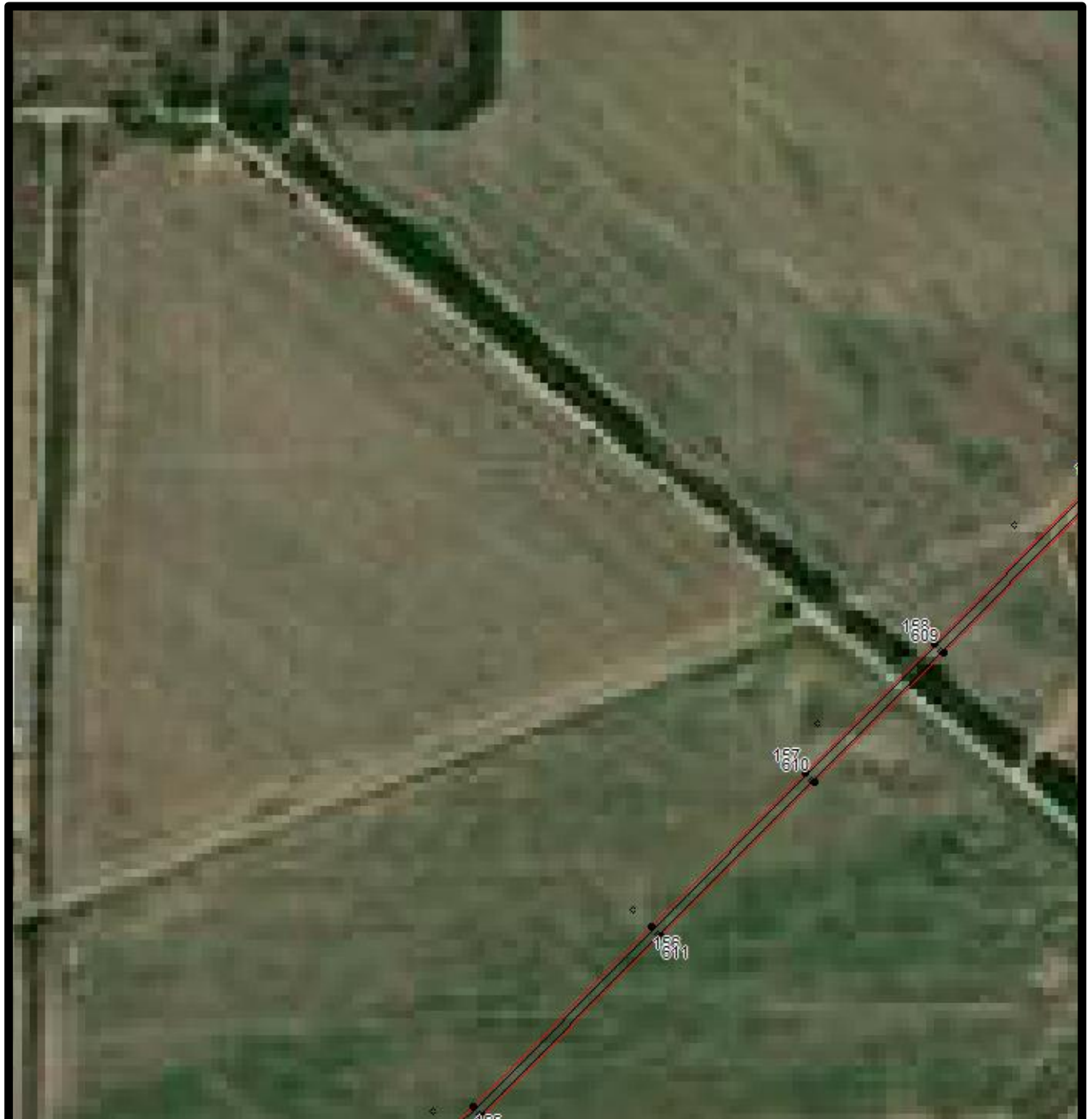


ГРАФИЧЕСКОЕ ОПИСАНИЕ

местоположения границ публичного сервитута в отношении земель и земельных участков в целях эксплуатации существующего линейного объекта системы электроснабжения регионального значения «Воздушная линия ВЛ 110 кВ, Л 32 "Георгиевск-Зеленокумск"» и его неотъемлемых технологических частей
(наименование объекта, местоположение границ которого описано)

Схема расположения границ публичного сервитута

Выносной лист №25



Масштаб 1:5000

Используемые условные знаки и обозначения приведены на отдельной странице в конце раздела.

Подпись Данильченко Ю. А. Дата 18 ноября 2023 г.

Место для оттиска печати (при наличии) лица, составившего описание местоположения границ объекта



ГРАФИЧЕСКОЕ ОПИСАНИЕ

местоположения границ публичного сервитута в отношении земель и земельных участков в целях эксплуатации существующего линейного объекта системы электроснабжения регионального значения «Воздушная линия ВЛ 110 кВ, Л 32 "Георгиевск-Зеленокумск"» и его неотъемлемых технологических частей
(наименование объекта, местоположение границ которого описано)

Схема расположения границ публичного сервитута

Выносной лист №26



Масштаб 1:5000

Используемые условные знаки и обозначения приведены на отдельной странице в конце раздела.

Подпись *Данильченко Ю. А.* Дата *18 ноября 2023 г.*

Место для оттиска печати (при наличии) лица, составившего описание местоположения границ объекта



ГРАФИЧЕСКОЕ ОПИСАНИЕ

местоположения границ публичного сервитута в отношении земель и земельных участков в целях эксплуатации существующего линейного объекта системы электроснабжения регионального значения «Воздушная линия ВЛ 110 кВ, Л 32 "Георгиевск-Зеленокумск"» и его неотъемлемых технологических частей
(наименование объекта, местоположение границ которого описано)

Схема расположения границ публичного сервитута

Выносной лист №27



Масштаб 1:5000

Используемые условные знаки и обозначения приведены на отдельной странице в конце раздела.

Подпись Данильченко Ю. А. Дата 18 ноября 2023 г.

Место для оттиска печати (при наличии) лица, составившего описание местоположения границ объекта



ГРАФИЧЕСКОЕ ОПИСАНИЕ

местоположения границ публичного сервитута в отношении земель и земельных участков в целях эксплуатации существующего линейного объекта системы электроснабжения регионального значения «Воздушная линия ВЛ 110 кВ, Л 32 "Георгиевск-Зеленокумск"» и его неотъемлемых технологических частей
(наименование объекта, местоположение границ которого описано)

Схема расположения границ публичного сервитута

Выносной лист №28



Масштаб 1:5000

Используемые условные знаки и обозначения приведены на отдельной странице в конце раздела.

Подпись Данильченко Ю. А. Дата 18 ноября 2023 г.

Место для оттиска печати (при наличии) лица, составившего описание местоположения границ объекта



ГРАФИЧЕСКОЕ ОПИСАНИЕ

местоположения границ публичного сервитута в отношении земель и земельных участков в целях эксплуатации существующего линейного объекта системы электроснабжения регионального значения «Воздушная линия ВЛ 110 кВ, Л 32 "Георгиевск-Зеленокумск"» и его неотъемлемых технологических частей
(наименование объекта, местоположение границ которого описано)

Схема расположения границ публичного сервитута

Выносной лист №29



Масштаб 1:5000

Используемые условные знаки и обозначения приведены на отдельной странице в конце раздела.

Подпись Данильченко Ю. А. Дата 18 ноября 2023 г.

Место для оттиска печати (при наличии) лица, составившего описание местоположения границ объекта



ГРАФИЧЕСКОЕ ОПИСАНИЕ

местоположения границ публичного сервитута в отношении земель и земельных участков в целях эксплуатации существующего линейного объекта системы электроснабжения регионального значения «Воздушная линия ВЛ 110 кВ, Л 32 "Георгиевск-Зеленокумск"» и его неотъемлемых технологических частей
(наименование объекта, местоположение границ которого описано)

Схема расположения границ публичного сервитута

Выносной лист №30



Масштаб 1:5000

Используемые условные знаки и обозначения приведены на отдельной странице в конце раздела.

Подпись Данильченко Ю. А. Дата 18 ноября 2023 г.

Место для оттиска печати (при наличии) лица, составившего описание местоположения границ объекта



ГРАФИЧЕСКОЕ ОПИСАНИЕ

местоположения границ публичного сервитута в отношении земель и земельных участков в целях эксплуатации существующего линейного объекта системы электроснабжения регионального значения «Воздушная линия ВЛ 110 кВ, Л 32 "Георгиевск-Зеленокумск"» и его неотъемлемых технологических частей
(наименование объекта, местоположение границ которого описано)

Схема расположения границ публичного сервитута

Выносной лист №31



Масштаб 1:5000

Используемые условные знаки и обозначения приведены на отдельной странице в конце раздела.

Подпись Данильченко Ю. А. Дата 18 ноября 2023 г.

Место для оттиска печати (при наличии) лица, составившего описание местоположения границ объекта



ГРАФИЧЕСКОЕ ОПИСАНИЕ

местоположения границ публичного сервитута в отношении земель и земельных участков в целях эксплуатации существующего линейного объекта системы электроснабжения регионального значения «Воздушная линия ВЛ 110 кВ, Л 32 "Георгиевск-Зеленокумск"» и его неотъемлемых технологических частей
(наименование объекта, местоположение границ которого описано)

Схема расположения границ публичного сервитута

Выносной лист №32



Масштаб 1:5000

Используемые условные знаки и обозначения приведены на отдельной странице в конце раздела.

Подпись Данильченко Ю. А. Дата 18 ноября 2023 г.

Место для оттиска печати (при наличии) лица, составившего описание местоположения границ объекта



ГРАФИЧЕСКОЕ ОПИСАНИЕ

местоположения границ публичного сервитута в отношении земель и земельных участков в целях эксплуатации существующего линейного объекта системы электроснабжения регионального значения «Воздушная линия ВЛ 110 кВ, Л 32 "Георгиевск-Зеленокумск"» и его неотъемлемых технологических частей
(наименование объекта, местоположение границ которого описано)

Схема расположения границ публичного сервитута

Выносной лист №33



Масштаб 1:5000

Используемые условные знаки и обозначения приведены на отдельной странице в конце раздела.

Подпись Данильченко Ю. А. Дата 18 ноября 2023 г.

Место для оттиска печати (при наличии) лица, составившего описание местоположения границ объекта



ГРАФИЧЕСКОЕ ОПИСАНИЕ

местоположения границ публичного сервитута в отношении земель и земельных участков в целях эксплуатации существующего линейного объекта системы электроснабжения регионального значения «Воздушная линия ВЛ 110 кВ, Л 32 "Георгиевск-Зеленокумск"» и его неотъемлемых технологических частей
(наименование объекта, местоположение границ которого описано)

Схема расположения границ публичного сервитута

Выносной лист №34



Масштаб 1:5000

Используемые условные знаки и обозначения приведены на отдельной странице в конце раздела.

Подпись Данильченко Ю. А. Дата 18 ноября 2023 г.

Место для оттиска печати (при наличии) лица, составившего описание местоположения границ объекта



ГРАФИЧЕСКОЕ ОПИСАНИЕ

местоположения границ публичного сервитута в отношении земель и земельных участков в целях эксплуатации существующего линейного объекта системы электроснабжения регионального значения «Воздушная линия ВЛ 110 кВ, Л 32 "Георгиевск-Зеленокумск"» и его неотъемлемых технологических частей
(наименование объекта, местоположение границ которого описано)

Схема расположения границ публичного сервитута

Выносной лист №35



Масштаб 1:5000

Используемые условные знаки и обозначения приведены на отдельной странице в конце раздела.

Подпись *Данильченко Ю. А.* Дата *18 ноября 2023 г.*

Место для оттиска печати (при наличии) лица, составившего описание местоположения границ объекта

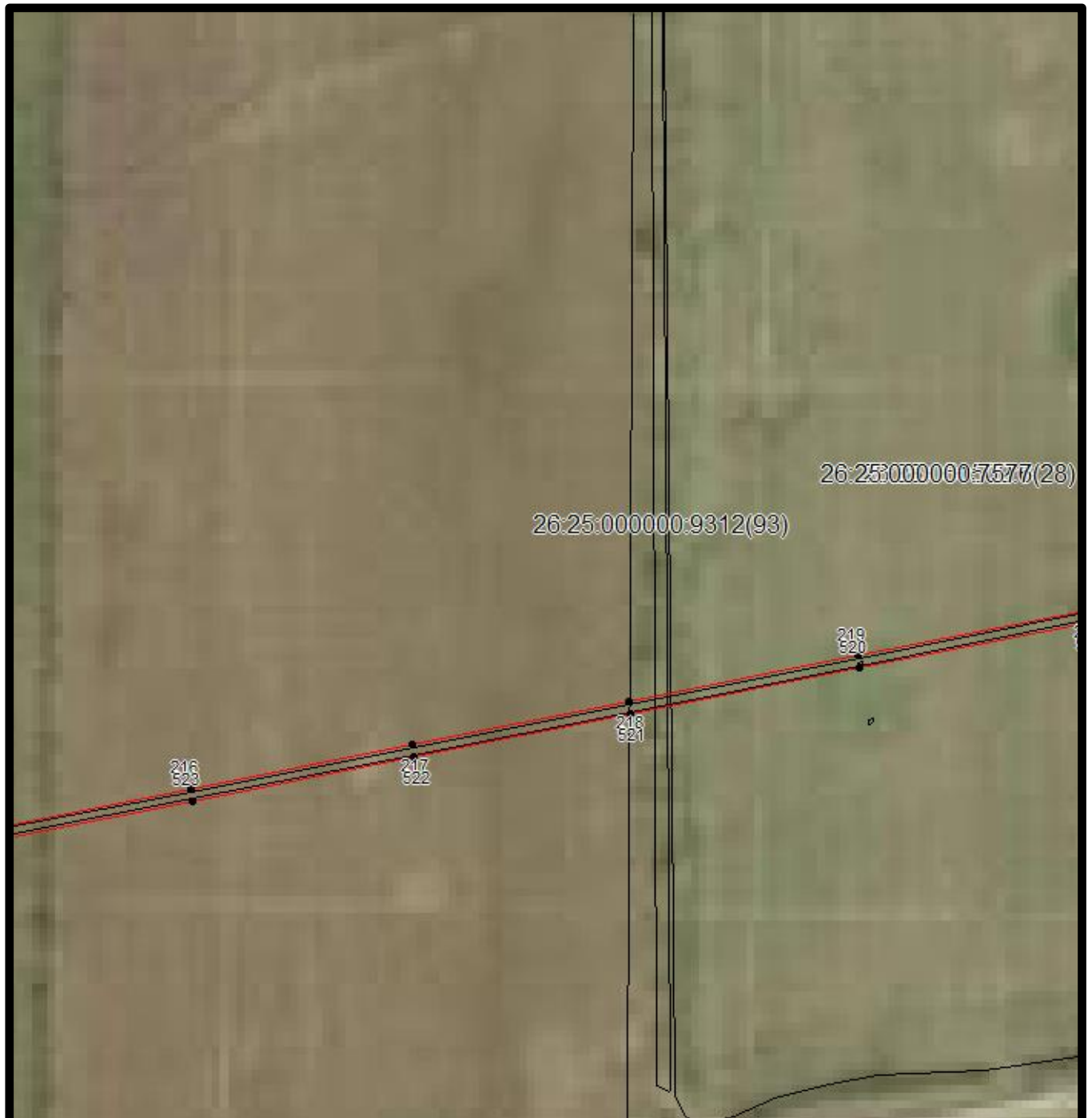


ГРАФИЧЕСКОЕ ОПИСАНИЕ

местоположения границ публичного сервитута в отношении земель и земельных участков в целях эксплуатации существующего линейного объекта системы электроснабжения регионального значения «Воздушная линия ВЛ 110 кВ, Л 32 "Георгиевск-Зеленокумск"» и его неотъемлемых технологических частей
(наименование объекта, местоположение границ которого описано)

Схема расположения границ публичного сервитута

Выносной лист №36



Масштаб 1:5000

Используемые условные знаки и обозначения приведены на отдельной странице в конце раздела.

Подпись Данильченко Ю. А. Дата 18 ноября 2023 г.

Место для оттиска печати (при наличии) лица, составившего описание местоположения границ объекта



ГРАФИЧЕСКОЕ ОПИСАНИЕ

местоположения границ публичного сервитута в отношении земель и земельных участков в целях эксплуатации существующего линейного объекта системы электроснабжения регионального значения «Воздушная линия ВЛ 110 кВ, Л 32 "Георгиевск-Зеленокумск"» и его неотъемлемых технологических частей
(наименование объекта, местоположение границ которого описано)

Схема расположения границ публичного сервитута

Выносной лист №37



Масштаб 1:5000

Используемые условные знаки и обозначения приведены на отдельной странице в конце раздела.

Подпись Данильченко Ю. А. Дата 18 ноября 2023 г.

Место для оттиска печати (при наличии) лица, составившего описание местоположения границ объекта



ГРАФИЧЕСКОЕ ОПИСАНИЕ

местоположения границ публичного сервитута в отношении земель и земельных участков в целях эксплуатации существующего линейного объекта системы электроснабжения регионального значения «Воздушная линия ВЛ 110 кВ, Л 32 "Георгиевск-Зеленокумск"» и его неотъемлемых технологических частей
(наименование объекта, местоположение границ которого описано)

Схема расположения границ публичного сервитута

Выносной лист №38



Масштаб 1:5000

Используемые условные знаки и обозначения приведены на отдельной странице в конце раздела.

Подпись *Данильченко Ю. А.* Дата *18 ноября 2023 г.*

Место для оттиска печати (при наличии) лица, составившего описание местоположения границ объекта



ГРАФИЧЕСКОЕ ОПИСАНИЕ

местоположения границ публичного сервитута в отношении земель и земельных участков в целях эксплуатации существующего линейного объекта системы электроснабжения регионального значения «Воздушная линия ВЛ 110 кВ, Л 32 "Георгиевск-Зеленокумск"» и его неотъемлемых технологических частей
(наименование объекта, местоположение границ которого описано)

Схема расположения границ публичного сервитута

Выносной лист №39



Масштаб 1:5000

Используемые условные знаки и обозначения приведены на отдельной странице в конце раздела.

Подпись Данильченко Ю. А. Дата 18 ноября 2023 г.

Место для оттиска печати (при наличии) лица, составившего описание местоположения границ объекта



ГРАФИЧЕСКОЕ ОПИСАНИЕ

местоположения границ публичного сервитута в отношении земель и земельных участков в целях эксплуатации существующего линейного объекта системы электроснабжения регионального значения «Воздушная линия ВЛ 110 кВ, Л 32 "Георгиевск-Зеленокумск"» и его неотъемлемых технологических частей
(наименование объекта, местоположение границ которого описано)

Схема расположения границ публичного сервитута

Выносной лист №40



Масштаб 1:5000

Используемые условные знаки и обозначения приведены на отдельной странице в конце раздела.

Подпись Данильченко Ю. А. Дата 18 ноября 2023 г.

Место для оттиска печати (при наличии) лица, составившего описание местоположения границ объекта



ГРАФИЧЕСКОЕ ОПИСАНИЕ

местоположения границ публичного сервитута в отношении земель и земельных участков в целях эксплуатации существующего линейного объекта системы электроснабжения регионального значения «Воздушная линия ВЛ 110 кВ, Л 32 "Георгиевск-Зеленокумск"» и его неотъемлемых технологических частей
(наименование объекта, местоположение границ которого описано)

Схема расположения границ публичного сервитута

Выносной лист №41



Масштаб 1:5000

Используемые условные знаки и обозначения приведены на отдельной странице в конце раздела.

Подпись Данильченко Ю. А. Дата 18 ноября 2023 г.

Место для оттиска печати (при наличии) лица, составившего описание местоположения границ объекта



ГРАФИЧЕСКОЕ ОПИСАНИЕ

местоположения границ публичного сервитута в отношении земель и земельных участков в целях эксплуатации существующего линейного объекта системы электроснабжения регионального значения «Воздушная линия ВЛ 110 кВ, Л 32 "Георгиевск-Зеленокумск"» и его неотъемлемых технологических частей
(наименование объекта, местоположение границ которого описано)

Схема расположения границ публичного сервитута

Выносной лист №42



Масштаб 1:5000

Используемые условные знаки и обозначения приведены на отдельной странице в конце раздела.

Подпись Данильченко Ю. А. Дата 18 ноября 2023 г.

Место для оттиска печати (при наличии) лица, составившего описание местоположения границ объекта



ГРАФИЧЕСКОЕ ОПИСАНИЕ

местоположения границ публичного сервитута в отношении земель и земельных участков в целях эксплуатации существующего линейного объекта системы электроснабжения регионального значения «Воздушная линия ВЛ 110 кВ, Л 32 "Георгиевск-Зеленокумск"» и его неотъемлемых технологических частей
(наименование объекта, местоположение границ которого описано)

Схема расположения границ публичного сервитута

Выносной лист №43



Масштаб 1:5000

Используемые условные знаки и обозначения приведены на отдельной странице в конце раздела.

Подпись Данильченко Ю. А. Дата 18 ноября 2023 г.

Место для оттиска печати (при наличии) лица, составившего описание местоположения границ объекта

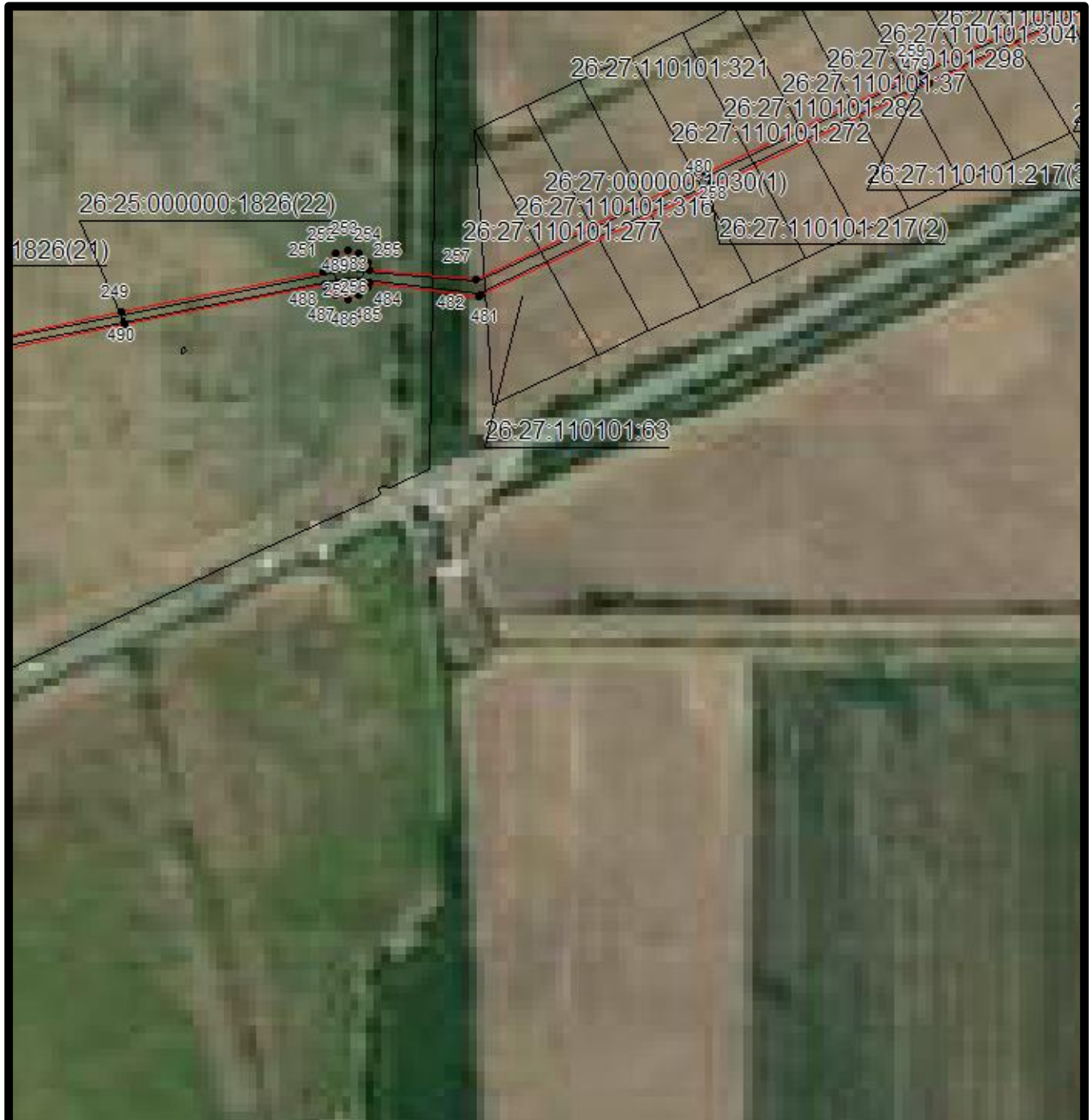


ГРАФИЧЕСКОЕ ОПИСАНИЕ

местоположения границ публичного сервитута в отношении земель и земельных участков в целях эксплуатации существующего линейного объекта системы электроснабжения регионального значения «Воздушная линия ВЛ 110 кВ, Л 32 "Георгиевск-Зеленокумск"» и его неотъемлемых технологических частей
(наименование объекта, местоположение границ которого описано)

Схема расположения границ публичного сервитута

Выносной лист №44



Масштаб 1:5000

Используемые условные знаки и обозначения приведены на отдельной странице в конце раздела.

Подпись Данильченко Ю. А. Дата 18 ноября 2023 г.

Место для оттиска печати (при наличии) лица, составившего описание местоположения границ объекта



ГРАФИЧЕСКОЕ ОПИСАНИЕ

местоположения границ публичного сервитута в отношении земель и земельных участков в целях эксплуатации существующего линейного объекта системы электроснабжения регионального значения «Воздушная линия ВЛ 110 кВ, Л 32 "Георгиевск-Зеленокумск"» и его неотъемлемых технологических частей
(наименование объекта, местоположение границ которого описано)

Схема расположения границ публичного сервитута

Выносной лист №47



Масштаб 1:5000

Используемые условные знаки и обозначения приведены на отдельной странице в конце раздела.

Подпись Данильченко Ю. А. Дата 18 ноября 2023 г.

Место для оттиска печати (при наличии) лица, составившего описание местоположения границ объекта



ГРАФИЧЕСКОЕ ОПИСАНИЕ

местоположения границ публичного сервитута в отношении земель и земельных участков в целях эксплуатации существующего линейного объекта системы электроснабжения регионального значения «Воздушная линия ВЛ 110 кВ, Л 32 "Георгиевск-Зеленокумск"» и его неотъемлемых технологических частей
(наименование объекта, местоположение границ которого описано)

Схема расположения границ публичного сервитута

Выносной лист №48



Масштаб 1:5000

Используемые условные знаки и обозначения приведены на отдельной странице в конце раздела.

Подпись *Данильченко Ю. А.* Дата *18 ноября 2023 г.*

Место для оттиска печати (при наличии) лица, составившего описание местоположения границ объекта



ГРАФИЧЕСКОЕ ОПИСАНИЕ

местоположения границ публичного сервитута в отношении земель и земельных участков в целях эксплуатации существующего линейного объекта системы электроснабжения регионального значения «Воздушная линия ВЛ 110 кВ, Л 32 "Георгиевск-Зеленокумск"» и его неотъемлемых технологических частей
(наименование объекта, местоположение границ которого описано)

Схема расположения границ публичного сервитута

Выносной лист №49



Масштаб 1:5000

Используемые условные знаки и обозначения приведены на отдельной странице в конце раздела.

Подпись *Данильченко Ю. А.* Дата *18 ноября 2023 г.*

Место для оттиска печати (при наличии) лица, составившего описание местоположения границ объекта



ГРАФИЧЕСКОЕ ОПИСАНИЕ

местоположения границ публичного сервитута в отношении земель и земельных участков в целях эксплуатации существующего линейного объекта системы электроснабжения регионального значения «Воздушная линия ВЛ 110 кВ, Л 32 "Георгиевск-Зеленокумск"» и его неотъемлемых технологических частей
(наименование объекта, местоположение границ которого описано)

Схема расположения границ публичного сервитута

Выносной лист №51



Масштаб 1:5000

Используемые условные знаки и обозначения приведены на отдельной странице в конце раздела.

Подпись *Данильченко Ю. А.* Дата *18 ноября 2023 г.*

Место для оттиска печати (при наличии) лица, составившего описание местоположения границ объекта



ГРАФИЧЕСКОЕ ОПИСАНИЕ

местоположения границ публичного сервитута в отношении земель и земельных участков в целях эксплуатации существующего линейного объекта системы электроснабжения регионального значения «Воздушная линия ВЛ 110 кВ, Л 32 "Георгиевск-Зеленокумск"» и его неотъемлемых технологических частей
(наименование объекта, местоположение границ которого описано)

Схема расположения границ публичного сервитута

Выносной лист №52



Масштаб 1:5000

Используемые условные знаки и обозначения приведены на отдельной странице в конце раздела.

Подпись *Данильченко Ю. А.* Дата *18 ноября 2023 г.*

Место для оттиска печати (при наличии) лица, составившего описание местоположения границ объекта



ГРАФИЧЕСКОЕ ОПИСАНИЕ

местоположения границ публичного сервитута в отношении земель и земельных участков в целях эксплуатации существующего линейного объекта системы электроснабжения регионального значения «Воздушная линия ВЛ 110 кВ, Л 32 "Георгиевск-Зеленокумск"» и его неотъемлемых технологических частей
(наименование объекта, местоположение границ которого описано)

Схема расположения границ публичного сервитута

Выносной лист №53



Масштаб 1:5000

Используемые условные знаки и обозначения приведены на отдельной странице в конце раздела.

Подпись Данильченко Ю. А. Дата 18 ноября 2023 г.

Место для оттиска печати (при наличии) лица, составившего описание местоположения границ объекта



ГРАФИЧЕСКОЕ ОПИСАНИЕ

местоположения границ публичного сервитута в отношении земель и земельных участков в целях эксплуатации существующего линейного объекта системы электроснабжения регионального значения «Воздушная линия ВЛ 110 кВ, Л 32 "Георгиевск-Зеленокумск"» и его неотъемлемых технологических частей
(наименование объекта, местоположение границ которого описано)

Схема расположения границ публичного сервитута

Выносной лист №54



Масштаб 1:5000

Используемые условные знаки и обозначения приведены на отдельной странице в конце раздела.

Подпись Данильченко Ю. А. Дата 18 ноября 2023 г.

Место для оттиска печати (при наличии) лица, составившего описание местоположения границ объекта



ГРАФИЧЕСКОЕ ОПИСАНИЕ

местоположения границ публичного сервитута в отношении земель и земельных участков в целях эксплуатации существующего линейного объекта системы электроснабжения регионального значения «Воздушная линия ВЛ 110 кВ, Л 32 "Георгиевск-Зеленокумск"» и его неотъемлемых технологических частей
(наименование объекта, местоположение границ которого описано)

Схема расположения границ публичного сервитута

Выносной лист №55



Масштаб 1:5000

Используемые условные знаки и обозначения приведены на отдельной странице в конце раздела.

Подпись *Данильченко Ю. А.* Дата *18 ноября 2023 г.*

Место для оттиска печати (при наличии) лица, составившего описание местоположения границ объекта

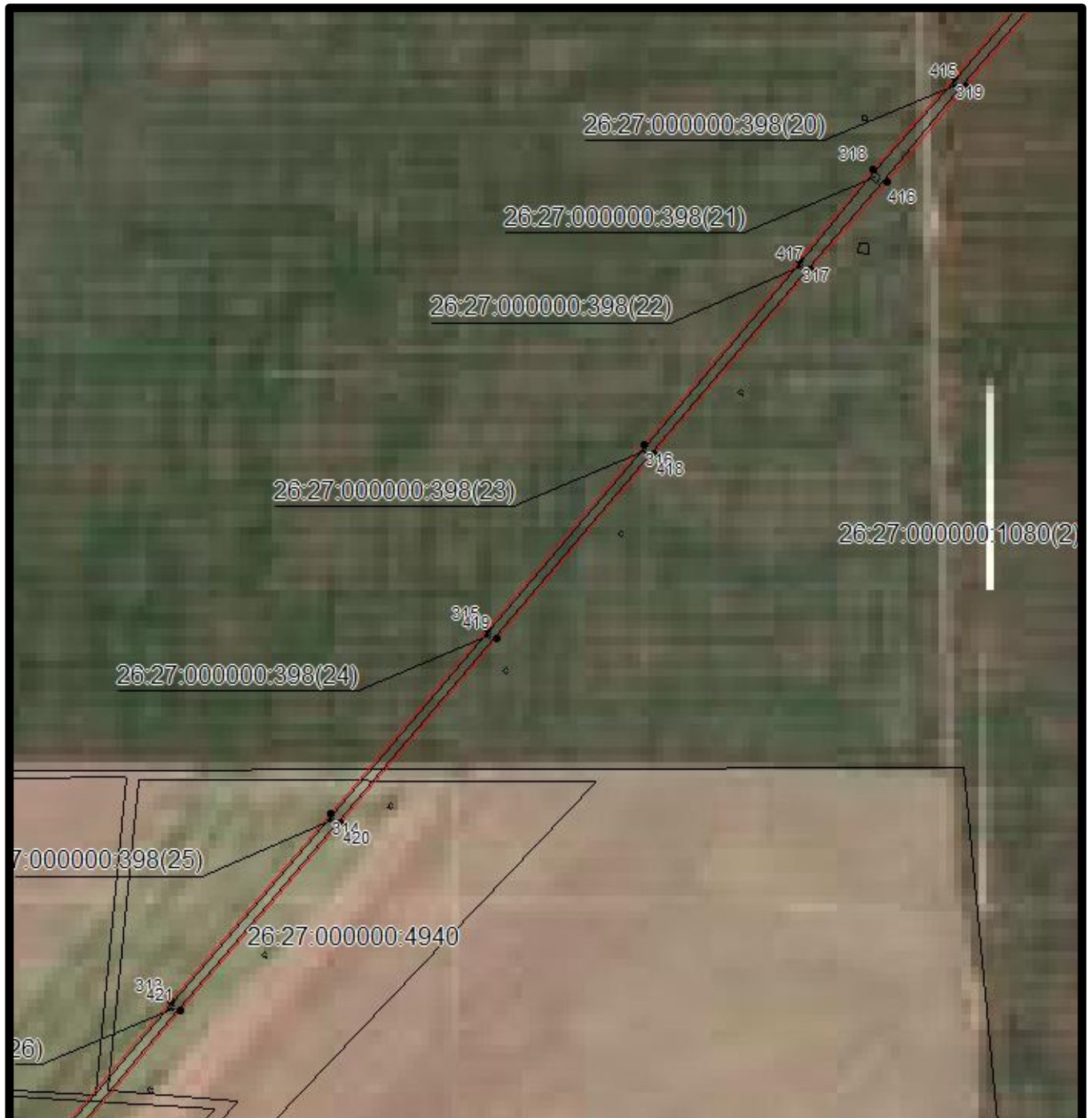


ГРАФИЧЕСКОЕ ОПИСАНИЕ

местоположения границ публичного сервитута в отношении земель и земельных участков в целях эксплуатации существующего линейного объекта системы электроснабжения регионального значения «Воздушная линия ВЛ 110 кВ, Л 32 "Георгиевск-Зеленокумск"» и его неотъемлемых технологических частей
(наименование объекта, местоположение границ которого описано)

Схема расположения границ публичного сервитута

Выносной лист №56



Масштаб 1:5000

Используемые условные знаки и обозначения приведены на отдельной странице в конце раздела.

Подпись *Данильченко Ю. А.* Дата *18 ноября 2023 г.*

Место для оттиска печати (при наличии) лица, составившего описание местоположения границ объекта



ГРАФИЧЕСКОЕ ОПИСАНИЕ

местоположения границ публичного сервитута в отношении земель и земельных участков в целях эксплуатации существующего линейного объекта системы электроснабжения регионального значения «Воздушная линия ВЛ 110 кВ, Л 32 "Георгиевск-Зеленокумск"» и его неотъемлемых технологических частей
(наименование объекта, местоположение границ которого описано)

Схема расположения границ публичного сервитута

Выносной лист №57



Масштаб 1:5000

Используемые условные знаки и обозначения приведены на отдельной странице в конце раздела.

Подпись Данильченко Ю. А. Дата 18 ноября 2023 г.

Место для оттиска печати (при наличии) лица, составившего описание местоположения границ объекта



ГРАФИЧЕСКОЕ ОПИСАНИЕ

местоположения границ публичного сервитута в отношении земель и земельных участков в целях эксплуатации существующего линейного объекта системы электроснабжения регионального значения «Воздушная линия ВЛ 110 кВ, Л 32 "Георгиевск-Зеленокумск"» и его неотъемлемых технологических частей
(наименование объекта, местоположение границ которого описано)

Схема расположения границ публичного сервитута

Выносной лист №58



Масштаб 1:5000

Используемые условные знаки и обозначения приведены на отдельной странице в конце раздела.

Подпись *Данильченко Ю. А.* Дата *18 ноября 2023 г.*

Место для оттиска печати (при наличии) лица, составившего описание местоположения границ объекта



ГРАФИЧЕСКОЕ ОПИСАНИЕ

местоположения границ публичного сервитута в отношении земель и земельных участков в целях эксплуатации существующего линейного объекта системы электроснабжения регионального значения «Воздушная линия ВЛ 110 кВ, Л 32 "Георгиевск-Зеленокумск"» и его неотъемлемых технологических частей
(наименование объекта, местоположение границ которого описано)

Схема расположения границ публичного сервитута

Выносной лист №59



Масштаб 1:5000

Используемые условные знаки и обозначения приведены на отдельной странице в конце раздела.

Подпись *Данильченко Ю. А.* Дата *18 ноября 2023 г.*

Место для оттиска печати (при наличии) лица, составившего описание местоположения границ объекта



ГРАФИЧЕСКОЕ ОПИСАНИЕ

местоположения границ публичного сервитута в отношении земель и земельных участков в целях эксплуатации существующего линейного объекта системы электроснабжения регионального значения «Воздушная линия ВЛ 110 кВ, Л 32 "Георгиевск-Зеленокумск"» и его неотъемлемых технологических частей
(наименование объекта, местоположение границ которого описано)

Схема расположения границ публичного сервитута

Выносной лист №60



Масштаб 1:5000

Используемые условные знаки и обозначения приведены на отдельной странице в конце раздела.

Подпись *Данильченко Ю. А.* Дата *18 ноября 2023 г.*

Место для оттиска печати (при наличии) лица, составившего описание местоположения границ объекта



ГРАФИЧЕСКОЕ ОПИСАНИЕ

местоположения границ публичного сервитута в отношении земель и земельных участков в целях эксплуатации существующего линейного объекта системы электроснабжения регионального значения «Воздушная линия ВЛ 110 кВ, Л 32 "Георгиевск-Зеленокумск"» и его неотъемлемых технологических частей
(наименование объекта, местоположение границ которого описано)

Схема расположения границ публичного сервитута

Выносной лист №61



Масштаб 1:5000

Используемые условные знаки и обозначения приведены на отдельной странице в конце раздела.

Подпись Данильченко Ю. А. Дата 18 ноября 2023 г.

Место для оттиска печати (при наличии) лица, составившего описание местоположения границ объекта

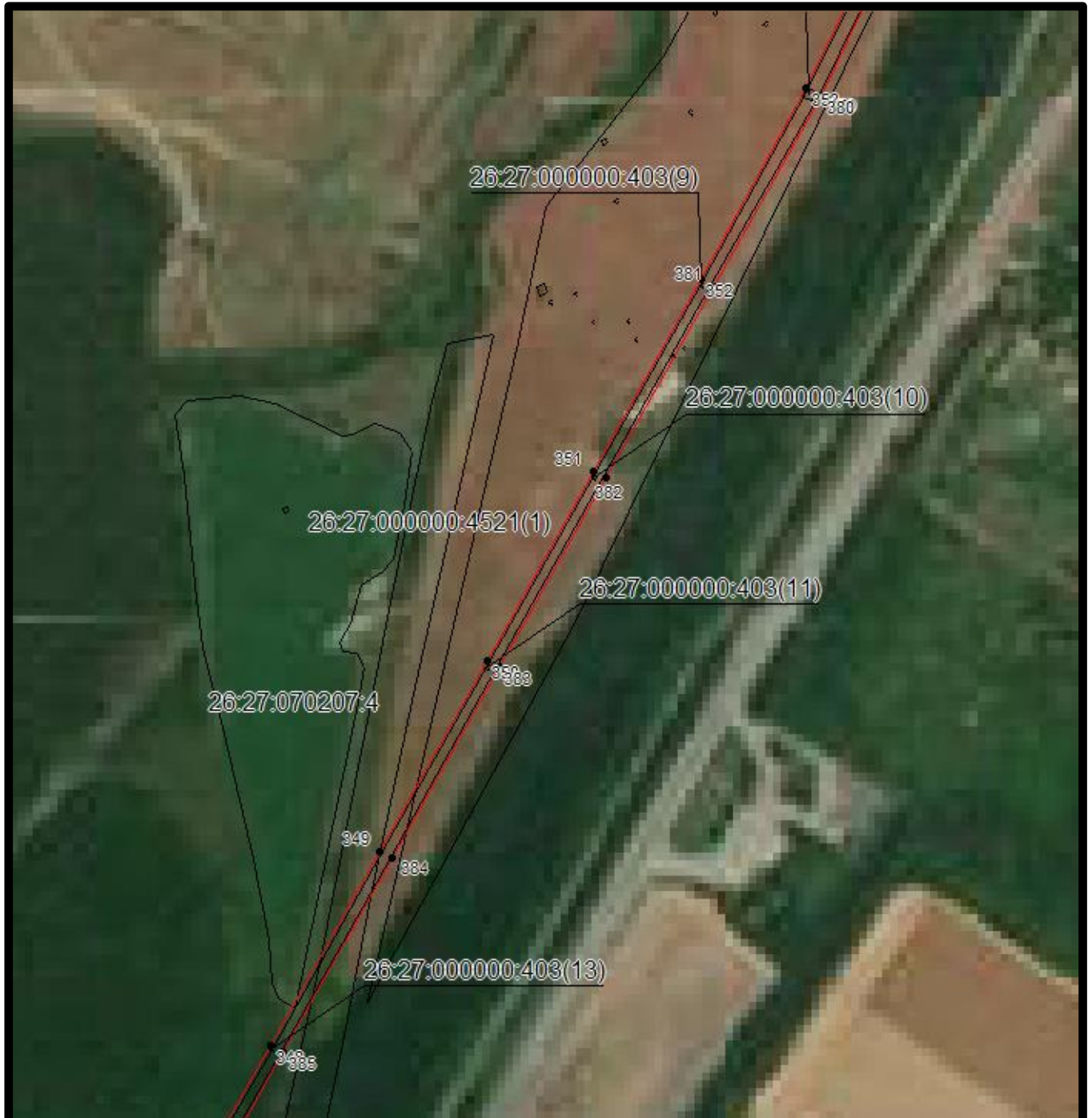


ГРАФИЧЕСКОЕ ОПИСАНИЕ

местоположения границ публичного сервитута в отношении земель и земельных участков в целях эксплуатации существующего линейного объекта системы электроснабжения регионального значения «Воздушная линия ВЛ 110 кВ, Л 32 "Георгиевск-Зеленокумск"» и его неотъемлемых технологических частей
(наименование объекта, местоположение границ которого описано)

Схема расположения границ публичного сервитута

Выносной лист №62



Масштаб 1:5000

Используемые условные знаки и обозначения приведены на отдельной странице в конце раздела.

Подпись *Данильченко Ю. А.* Дата *18 ноября 2023 г.*

Место для оттиска печати (при наличии) лица, составившего описание местоположения границ объекта



ГРАФИЧЕСКОЕ ОПИСАНИЕ

местоположения границ публичного сервитута в отношении земель и земельных участков в целях эксплуатации существующего линейного объекта системы электроснабжения регионального значения «Воздушная линия ВЛ 110 кВ, Л 32 "Георгиевск-Зеленокумск"» и его неотъемлемых технологических частей
(наименование объекта, местоположение границ которого описано)

Схема расположения границ публичного сервитута

Выносной лист №63



Масштаб 1:5000

Используемые условные знаки и обозначения приведены на отдельной странице в конце раздела.

Подпись *Данильченко Ю. А.* Дата *18 ноября 2023 г.*

Место для оттиска печати (при наличии) лица, составившего описание местоположения границ объекта



ГРАФИЧЕСКОЕ ОПИСАНИЕ

местоположения границ публичного сервитута в отношении земель и земельных участков в целях эксплуатации существующего линейного объекта системы электроснабжения регионального значения «Воздушная линия ВЛ 110 кВ, Л 32 "Георгиевск-Зеленокумск"» и его неотъемлемых технологических частей
(наименование объекта, местоположение границ которого описано)

Схема расположения границ публичного сервитута

Выносной лист №64



Масштаб 1:5000

Используемые условные знаки и обозначения приведены на отдельной странице в конце раздела.

Подпись Данильченко Ю. А. Дата 18 ноября 2023 г.

Место для оттиска печати (при наличии) лица, составившего описание местоположения границ объекта







ГРАФИЧЕСКОЕ ОПИСАНИЕ

местоположения границ публичного сервитута в отношении земель и земельных участков в целях эксплуатации существующего линейного объекта системы электроснабжения регионального значения «Воздушная линия ВЛ 110 кВ, Л 32 "Георгиевск-Зеленокумск"» и его неотъемлемых технологических частей
(наименование объекта, местоположение границ которого описано)

Схема расположения границ публичного сервитута

Используемые условные знаки и обозначения:

-  – граница публичного сервитута,
-  – граница кадастрового квартала,
- 26:25:010301:49 — кадастровый номер земельного участка/объекта капитального строительства,
- Воздушная линия
ВЛ 110 кВ, Л 32
"Георгиевск-
Зеленокумск" – наименование сооружения ПАО «Россети Северный Кавказ», по сведениям ЕГРН,
-  – характерная точка границ публичного сервитута,
-  – установленная граница муниципального образования.

