

ГРАФИЧЕСКОЕ ОПИСАНИЕ

местоположения границ публичного сервитута в отношении земель и земельных участков в целях эксплуатации существующего линейного объекта системы электроснабжения регионального значения «Воздушная линия ВЛ 110 кВ, Л 162 "Георгиевск - С-Александровское"» и его неотъемлемых технологических частей

(наименование объекта, местоположение границ которого описано)

Сведения об объекте

№ п/п	Характеристики объекта	Описание характеристик
1	2	3
1	Местоположение объекта	Ставропольский край, р-н Советский, р-н Георгиевский
2	Площадь объекта ± величина погрешности определения площади ($P \pm \Delta P$)	413529±225 кв.м
3	Иные характеристики объекта	Публичный сервитут в отношении земель и земельных участков в целях эксплуатации существующего линейного объекта системы электроснабжения регионального значения «Воздушная линия ВЛ 110 кВ, Л 162 "Георгиевск - С-Александровское"» и его неотъемлемых технологических частей, сроком на 49 лет в интересах публичного акционерного общества «Россети Северный Кавказ». Почтовый адрес ПАО «Россети Северный Кавказ»: Российская Федерация, 357506, Ставропольский край, г. Пятигорск, у. Подстанционная, д. 13 А. Адрес электронной почты ПАО «Россети Северный Кавказ»: info@rossetisk.ru

ГРАФИЧЕСКОЕ ОПИСАНИЕ

местоположения границ публичного сервитута в отношении земель и земельных участков в целях эксплуатации существующего линейного объекта системы электроснабжения регионального значения «Воздушная линия ВЛ 110 кВ, Л 162 "Георгиевск - С-Александровское"» и его неотъемлемых технологических частей
(наименование объекта, местоположение границ которого описано)

Сведения о местоположении границ объекта

1. Система координат *МСК-26 от СК-95, зона 2*

2. Сведения о характерных точках границ объекта

Обозначение характерных точек границ	Координаты, м		Метод определения координат характерной точки	Средняя квадратическая погрешность положения характерной точки (M_t), м	Описание обозначения точки на местности (при наличии)
	X	Y			
1	2	3	4	5	6
1	377821,52	2196009,13	Геодезический метод	0,10	—
2	377821,98	2196009,67	Геодезический метод	0,10	—
3	377821,98	2196011,67	Геодезический метод	0,10	—
4	377821,61	2196012,13	Геодезический метод	0,10	—
5	377819,17	2196014,41	Геодезический метод	0,10	—
6	377817,81	2196014,95	Геодезический метод	0,10	—
7	377816,74	2196014,64	Геодезический метод	0,10	—
8	377782,59	2195993,02	Геодезический метод	0,10	—
9	377703,54	2195943,32	Геодезический метод	0,10	—
10	377702,87	2195942,63	Геодезический метод	0,10	—
11	377702,68	2195941,08	Геодезический метод	0,10	—
12	377722,62	2195871,87	Геодезический метод	0,10	—
13	377722,81	2195871,42	Геодезический метод	0,10	—
14	377723,09	2195871,04	Геодезический метод	0,10	—
15	377805,40	2195784,21	Геодезический метод	0,10	—
16	377887,19	2195696,39	Геодезический метод	0,10	—
17	377970,14	2195608,01	Геодезический метод	0,10	—
18	378073,78	2195497,37	Геодезический метод	0,10	—
19	378150,15	2195415,54	Геодезический метод	0,10	—
20	378150,41	2195415,30	Геодезический метод	0,10	—

ГРАФИЧЕСКОЕ ОПИСАНИЕ

местоположения границ публичного сервитута в отношении земель и земельных участков в целях эксплуатации существующего линейного объекта системы электроснабжения регионального значения «Воздушная линия ВЛ 110 кВ, Л 162 "Георгиевск - С-Александровское"» и его неотъемлемых технологических частей

(наименование объекта, местоположение границ которого описано)

Сведения о местоположении границ объекта

1	2	3	4	5	6
21	378246,47	2195343,44	Геодезический метод	0,10	—
22	378333,50	2195250,15	Геодезический метод	0,10	—
23	378418,16	2195159,41	Геодезический метод	0,10	—
24	378499,00	2195071,61	Геодезический метод	0,10	—
25	378568,90	2194996,01	Геодезический метод	0,10	—
26	378649,95	2194908,37	Геодезический метод	0,10	—
27	378733,52	2194817,85	Геодезический метод	0,10	—
28	378809,74	2194735,53	Геодезический метод	0,10	—
29	378869,27	2194670,85	Геодезический метод	0,10	—
30	378953,96	2194579,52	Геодезический метод	0,10	—
31	379034,31	2194492,52	Геодезический метод	0,10	—
32	379118,90	2194400,87	Геодезический метод	0,10	—
33	379197,56	2194315,63	Геодезический метод	0,10	—
34	379278,33	2194228,70	Геодезический метод	0,10	—
35	379361,96	2194138,14	Геодезический метод	0,10	—
36	379442,58	2194050,76	Геодезический метод	0,10	—
37	379526,39	2193960,16	Геодезический метод	0,10	—
38	379608,07	2193871,85	Геодезический метод	0,10	—
39	379690,32	2193782,93	Геодезический метод	0,10	—
40	379760,24	2193707,04	Геодезический метод	0,10	—
41	379761,71	2193706,40	Геодезический метод	0,10	—
42	379761,86	2193706,40	Геодезический метод	0,10	—
43	379859,43	2193713,76	Геодезический метод	0,10	—
44	379987,29	2193721,10	Геодезический метод	0,10	—

ГРАФИЧЕСКОЕ ОПИСАНИЕ

местоположения границ публичного сервитута в отношении земель и земельных участков в целях эксплуатации существующего линейного объекта системы электроснабжения регионального значения «Воздушная линия ВЛ 110 кВ, Л 162 "Георгиевск - С-Александровское"» и его неотъемлемых технологических частей

(наименование объекта, местоположение границ которого описано)

Сведения о местоположении границ объекта

1	2	3	4	5	6
45	380109,62	2193727,86	Геодезический метод	0,10	—
46	380243,08	2193735,39	Геодезический метод	0,10	—
47	380369,77	2193742,74	Геодезический метод	0,10	—
48	380496,56	2193749,93	Геодезический метод	0,10	—
49	380623,62	2193757,34	Геодезический метод	0,10	—
50	380751,27	2193764,85	Геодезический метод	0,10	—
51	380880,50	2193772,05	Геодезический метод	0,10	—
52	381008,99	2193780,07	Геодезический метод	0,10	—
53	381137,80	2193786,35	Геодезический метод	0,10	—
54	381269,43	2193794,17	Геодезический метод	0,10	—
55	381359,28	2193799,07	Геодезический метод	0,10	—
56	381458,83	2193803,67	Геодезический метод	0,10	—
57	381679,53	2193820,47	Геодезический метод	0,10	—
58	381901,67	2193834,63	Геодезический метод	0,10	—
59	382057,73	2193843,90	Геодезический метод	0,10	—
60	382220,88	2193853,93	Геодезический метод	0,10	—
61	382305,35	2193861,59	Геодезический метод	0,10	—
62	382418,37	2193869,51	Геодезический метод	0,10	—
63	382421,71	2193869,55	Геодезический метод	0,10	—
64	382423,37	2193870,48	Геодезический метод	0,10	—
65	382474,88	2193951,92	Геодезический метод	0,10	—
66	382541,32	2194054,76	Геодезический метод	0,10	—
67	382626,75	2194187,42	Геодезический метод	0,10	—
68	382655,03	2194231,13	Геодезический метод	0,10	—

ГРАФИЧЕСКОЕ ОПИСАНИЕ

местоположения границ публичного сервитута в отношении земель и земельных участков в целях эксплуатации существующего линейного объекта системы электроснабжения регионального значения «Воздушная линия ВЛ 110 кВ, Л 162 "Георгиевск - С-Александровское"» и его неотъемлемых технологических частей

(наименование объекта, местоположение границ которого описано)

Сведения о местоположении границ объекта

1	2	3	4	5	6
69	382692,91	2194288,75	Геодезический метод	0,10	—
70	382692,97	2194288,85	Геодезический метод	0,10	—
71	382693,08	2194289,08	Геодезический метод	0,10	—
72	382750,36	2194427,73	Геодезический метод	0,10	—
73	382750,46	2194428,95	Геодезический метод	0,10	—
74	382724,10	2194541,69	Геодезический метод	0,10	—
75	382687,17	2194700,64	Геодезический метод	0,10	—
76	382663,00	2194789,69	Геодезический метод	0,10	—
77	382622,10	2194960,04	Геодезический метод	0,10	—
78	382738,72	2195114,79	Геодезический метод	0,10	—
79	382856,36	2195271,95	Геодезический метод	0,10	—
80	382976,28	2195431,24	Геодезический метод	0,10	—
81	383076,98	2195565,16	Геодезический метод	0,10	—
82	383184,05	2195707,98	Геодезический метод	0,10	—
83	383303,88	2195867,42	Геодезический метод	0,10	—
84	383404,48	2196001,35	Геодезический метод	0,10	—
85	383523,68	2196160,29	Геодезический метод	0,10	—
86	383643,77	2196320,34	Геодезический метод	0,10	—
87	383762,62	2196478,61	Геодезический метод	0,10	—
88	383876,79	2196629,30	Геодезический метод	0,10	—
89	384024,24	2196827,08	Геодезический метод	0,10	—
90	384180,46	2197035,34	Геодезический метод	0,10	—
91	384317,93	2197218,85	Геодезический метод	0,10	—
92	384457,90	2197404,77	Геодезический метод	0,10	—

ГРАФИЧЕСКОЕ ОПИСАНИЕ

местоположения границ публичного сервитута в отношении земель и земельных участков в целях эксплуатации существующего линейного объекта системы электроснабжения регионального значения «Воздушная линия ВЛ 110 кВ, Л 162 "Георгиевск - С-Александровское"» и его неотъемлемых технологических частей

(наименование объекта, местоположение границ которого описано)

Сведения о местоположении границ объекта

1	2	3	4	5	6
93	384596,27	2197588,81	Геодезический метод	0,10	—
94	384738,14	2197774,72	Геодезический метод	0,10	—
95	384959,50	2197774,87	Геодезический метод	0,10	—
96	385179,75	2197776,54	Геодезический метод	0,10	—
97	385342,48	2197777,15	Геодезический метод	0,10	—
98	385567,51	2197778,37	Геодезический метод	0,10	—
99	385792,48	2197779,99	Геодезический метод	0,10	—
100	386019,37	2197780,76	Геодезический метод	0,10	—
101	386244,24	2197782,37	Геодезический метод	0,10	—
102	386472,80	2197783,21	Геодезический метод	0,10	—
103	386699,07	2197784,66	Геодезический метод	0,10	—
104	386924,45	2197785,71	Геодезический метод	0,10	—
105	387126,91	2197787,36	Геодезический метод	0,10	—
106	387350,09	2197788,67	Геодезический метод	0,10	—
107	387578,32	2197789,93	Геодезический метод	0,10	—
108	387783,98	2197790,19	Геодезический метод	0,10	—
109	387787,71	2197790,02	Геодезический метод	0,10	—
110	387789,53	2197791,02	Геодезический метод	0,10	—
111	387789,80	2197792,03	Геодезический метод	0,10	—
112	387788,38	2198030,19	Геодезический метод	0,10	—
113	387786,10	2198248,83	Геодезический метод	0,10	—
114	387784,03	2198466,52	Геодезический метод	0,10	—
115	387781,51	2198683,73	Геодезический метод	0,10	—
116	387779,40	2198892,42	Геодезический метод	0,10	—

ГРАФИЧЕСКОЕ ОПИСАНИЕ

местоположения границ публичного сервитута в отношении земель и земельных участков в целях эксплуатации существующего линейного объекта системы электроснабжения регионального значения «Воздушная линия ВЛ 110 кВ, Л 162 "Георгиевск - С-Александровское"» и его неотъемлемых технологических частей

(наименование объекта, местоположение границ которого описано)

Сведения о местоположении границ объекта

1	2	3	4	5	6
117	387777,16	2199100,44	Геодезический метод	0,10	—
118	387773,94	2199322,97	Геодезический метод	0,10	—
119	387772,55	2199523,09	Геодезический метод	0,10	—
120	387771,04	2199755,90	Геодезический метод	0,10	—
121	387773,30	2199971,16	Геодезический метод	0,10	—
122	387776,23	2200201,86	Геодезический метод	0,10	—
123	387779,01	2200426,29	Геодезический метод	0,10	—
124	387781,39	2200617,53	Геодезический метод	0,10	—
125	387784,32	2200841,45	Геодезический метод	0,10	—
126	387789,69	2201068,94	Геодезический метод	0,10	—
127	387789,61	2201069,55	Геодезический метод	0,10	—
128	387737,97	2201244,17	Геодезический метод	0,10	—
129	387739,50	2201262,11	Геодезический метод	0,10	—
130	387755,27	2201330,95	Геодезический метод	0,10	—
131	387792,10	2201475,03	Геодезический метод	0,10	—
132	387821,65	2201592,93	Геодезический метод	0,10	—
133	387910,81	2201683,05	Геодезический метод	0,10	—
134	388074,99	2201846,29	Геодезический метод	0,10	—
135	388240,29	2202010,16	Геодезический метод	0,10	—
136	388406,59	2202174,84	Геодезический метод	0,10	—
137	388572,63	2202340,84	Геодезический метод	0,10	—
138	388738,46	2202505,19	Геодезический метод	0,10	—
139	388903,53	2202669,44	Геодезический метод	0,10	—
140	389069,48	2202834,46	Геодезический метод	0,10	—

ГРАФИЧЕСКОЕ ОПИСАНИЕ

местоположения границ публичного сервитута в отношении земель и земельных участков в целях эксплуатации существующего линейного объекта системы электроснабжения регионального значения «Воздушная линия ВЛ 110 кВ, Л 162 "Георгиевск - С-Александровское"» и его неотъемлемых технологических частей

(наименование объекта, местоположение границ которого описано)

Сведения о местоположении границ объекта

1	2	3	4	5	6
141	389222,99	2202987,22	Геодезический метод	0,10	—
142	389386,51	2203149,92	Геодезический метод	0,10	—
143	389552,13	2203315,42	Геодезический метод	0,10	—
144	389718,26	2203478,21	Геодезический метод	0,10	—
145	389718,59	2203478,64	Геодезический метод	0,10	—
146	389718,84	2203479,38	Геодезический метод	0,10	—
147	389730,99	2203573,10	Геодезический метод	0,10	—
148	389881,15	2203723,75	Геодезический метод	0,10	—
149	390042,59	2203884,00	Геодезический метод	0,10	—
150	390195,53	2204035,98	Геодезический метод	0,10	—
151	390333,63	2204173,42	Геодезический метод	0,10	—
152	390473,17	2204312,29	Геодезический метод	0,10	—
153	390611,62	2204449,78	Геодезический метод	0,10	—
154	390752,12	2204589,33	Геодезический метод	0,10	—
155	390890,37	2204726,99	Геодезический метод	0,10	—
156	391030,62	2204863,97	Геодезический метод	0,10	—
157	391030,95	2204864,40	Геодезический метод	0,10	—
158	391031,20	2204865,15	Геодезический метод	0,10	—
159	391031,71	2204869,02	Геодезический метод	0,10	—
160	391055,93	2205081,87	Геодезический метод	0,10	—
161	391080,95	2205294,03	Геодезический метод	0,10	—
162	391105,51	2205505,66	Геодезический метод	0,10	—
163	391105,51	2205506,10	Геодезический метод	0,10	—
164	391105,03	2205510,63	Геодезический метод	0,10	—

ГРАФИЧЕСКОЕ ОПИСАНИЕ

местоположения границ публичного сервитута в отношении земель и земельных участков в целях эксплуатации существующего линейного объекта системы электроснабжения регионального значения «Воздушная линия ВЛ 110 кВ, Л 162 "Георгиевск - С-Александровское"» и его неотъемлемых технологических частей

(наименование объекта, местоположение границ которого описано)

Сведения о местоположении границ объекта

1	2	3	4	5	6
165	391104,77	2205511,42	Геодезический метод	0,10	—
166	391104,56	2205511,72	Геодезический метод	0,10	—
167	391102,70	2205513,88	Геодезический метод	0,10	—
168	391128,76	2205719,68	Геодезический метод	0,10	—
169	391151,88	2205931,64	Геодезический метод	0,10	—
170	391173,86	2206140,69	Геодезический метод	0,10	—
171	391196,79	2206353,01	Геодезический метод	0,10	—
172	391219,25	2206564,73	Геодезический метод	0,10	—
173	391243,93	2206777,18	Геодезический метод	0,10	—
174	391257,24	2206902,47	Геодезический метод	0,10	—
175	391264,72	2206989,35	Геодезический метод	0,10	—
176	391287,23	2207204,59	Геодезический метод	0,10	—
177	391311,31	2207427,10	Геодезический метод	0,10	—
178	391335,50	2207649,55	Геодезический метод	0,10	—
179	391359,44	2207870,80	Геодезический метод	0,10	—
180	391383,60	2208095,85	Геодезический метод	0,10	—
181	391407,68	2208316,88	Геодезический метод	0,10	—
182	391431,60	2208540,55	Геодезический метод	0,10	—
183	391455,62	2208762,90	Геодезический метод	0,10	—
184	391481,34	2208984,31	Геодезический метод	0,10	—
185	391521,22	2209212,94	Геодезический метод	0,10	—
186	391557,63	2209411,91	Геодезический метод	0,10	—
187	391593,87	2209609,63	Геодезический метод	0,10	—
188	391636,17	2209841,95	Геодезический метод	0,10	—

ГРАФИЧЕСКОЕ ОПИСАНИЕ

местоположения границ публичного сервитута в отношении земель и земельных участков в целях эксплуатации существующего линейного объекта системы электроснабжения регионального значения «Воздушная линия ВЛ 110 кВ, Л 162 "Георгиевск - С-Александровское"» и его неотъемлемых технологических частей

(наименование объекта, местоположение границ которого описано)

Сведения о местоположении границ объекта

1	2	3	4	5	6
189	391678,71	2210074,57	Геодезический метод	0,10	—
190	391721,60	2210310,42	Геодезический метод	0,10	—
191	391763,74	2210542,36	Геодезический метод	0,10	—
192	391806,32	2210775,66	Геодезический метод	0,10	—
193	391847,81	2211002,99	Геодезический метод	0,10	—
194	391890,95	2211240,08	Геодезический метод	0,10	—
195	391921,68	2211400,21	Геодезический метод	0,10	—
196	391966,70	2211625,30	Геодезический метод	0,10	—
197	392017,22	2211868,10	Геодезический метод	0,10	—
198	392066,00	2212100,41	Геодезический метод	0,10	—
199	392106,22	2212292,63	Геодезический метод	0,10	—
200	392132,06	2212416,66	Геодезический метод	0,10	—
201	392174,31	2212619,03	Геодезический метод	0,10	—
202	392222,53	2212850,58	Геодезический метод	0,10	—
203	392264,84	2213052,90	Геодезический метод	0,10	—
204	392312,24	2213280,61	Геодезический метод	0,10	—
205	392366,28	2213539,73	Геодезический метод	0,10	—
206	392413,02	2213764,77	Геодезический метод	0,10	—
207	392462,05	2213998,70	Геодезический метод	0,10	—
208	392510,46	2214229,19	Геодезический метод	0,10	—
209	392557,96	2214457,16	Геодезический метод	0,10	—
210	392606,54	2214690,17	Геодезический метод	0,10	—
211	392656,95	2214930,55	Геодезический метод	0,10	—
212	392708,44	2215176,76	Геодезический метод	0,10	—

ГРАФИЧЕСКОЕ ОПИСАНИЕ

местоположения границ публичного сервитута в отношении земель и земельных участков в целях эксплуатации существующего линейного объекта системы электроснабжения регионального значения «Воздушная линия ВЛ 110 кВ, Л 162 "Георгиевск - С-Александровское"» и его неотъемлемых технологических частей

(наименование объекта, местоположение границ которого описано)

Сведения о местоположении границ объекта

1	2	3	4	5	6
213	392754,27	2215396,01	Геодезический метод	0,10	—
214	392802,39	2215628,37	Геодезический метод	0,10	—
215	392853,85	2215868,53	Геодезический метод	0,10	—
216	392941,11	2216057,51	Геодезический метод	0,10	—
217	393025,31	2216236,66	Геодезический метод	0,10	—
218	393109,45	2216417,78	Геодезический метод	0,10	—
219	393191,74	2216594,05	Геодезический метод	0,10	—
220	393281,57	2216784,79	Геодезический метод	0,10	—
221	393367,29	2216969,10	Геодезический метод	0,10	—
222	393449,10	2217144,22	Геодезический метод	0,10	—
223	393538,87	2217336,96	Геодезический метод	0,10	—
224	393634,14	2217540,70	Геодезический метод	0,10	—
225	393725,39	2217732,08	Геодезический метод	0,10	—
226	393725,32	2217733,94	Геодезический метод	0,10	—
227	393723,23	2217737,30	Геодезический метод	0,10	—
228	393722,37	2217738,06	Геодезический метод	0,10	—
229	393718,20	2217739,99	Геодезический метод	0,10	—
230	393640,73	2217778,46	Геодезический метод	0,10	—
231	393549,46	2217821,61	Геодезический метод	0,10	—
232	393437,76	2217874,02	Геодезический метод	0,10	—
233	393321,81	2217928,92	Геодезический метод	0,10	—
234	393208,15	2217982,76	Геодезический метод	0,10	—
235	393095,67	2218035,65	Геодезический метод	0,10	—
236	392982,71	2218088,75	Геодезический метод	0,10	—

ГРАФИЧЕСКОЕ ОПИСАНИЕ

местоположения границ публичного сервитута в отношении земель и земельных участков в целях эксплуатации существующего линейного объекта системы электроснабжения регионального значения «Воздушная линия ВЛ 110 кВ, Л 162 "Георгиевск - С-Александровское"» и его неотъемлемых технологических частей

(наименование объекта, местоположение границ которого описано)

Сведения о местоположении границ объекта

1	2	3	4	5	6
237	392865,99	2218143,92	Геодезический метод	0,10	—
238	392796,44	2218178,69	Геодезический метод	0,10	—
239	392750,65	2218200,33	Геодезический метод	0,10	—
240	392750,39	2218200,43	Геодезический метод	0,10	—
241	392706,51	2218214,11	Геодезический метод	0,10	—
242	392705,91	2218214,21	Геодезический метод	0,10	—
243	392704,18	2218213,21	Геодезический метод	0,10	—
244	392704,03	2218212,89	Геодезический метод	0,10	—
245	392702,26	2218208,06	Геодезический метод	0,10	—
246	392702,40	2218206,37	Геодезический метод	0,10	—
247	392703,31	2218205,55	Геодезический метод	0,10	—
248	392744,66	2218186,77	Геодезический метод	0,10	—
249	392790,58	2218165,42	Геодезический метод	0,10	—
250	392861,06	2218133,43	Геодезический метод	0,10	—
251	392977,79	2218078,25	Геодезический метод	0,10	—
252	393090,75	2218025,15	Геодезический метод	0,10	—
253	393203,22	2217972,26	Геодезический метод	0,10	—
254	393316,88	2217918,43	Геодезический метод	0,10	—
255	393432,83	2217863,53	Геодезический метод	0,10	—
256	393544,53	2217811,11	Геодезический метод	0,10	—
257	393635,77	2217767,98	Геодезический метод	0,10	—
258	393710,79	2217736,32	Геодезический метод	0,10	—
259	393623,27	2217545,46	Геодезический метод	0,10	—
260	393528,01	2217341,72	Геодезический метод	0,10	—

ГРАФИЧЕСКОЕ ОПИСАНИЕ

местоположения границ публичного сервитута в отношении земель и земельных участков в целях эксплуатации существующего линейного объекта системы электроснабжения регионального значения «Воздушная линия ВЛ 110 кВ, Л 162 "Георгиевск - С-Александровское"» и его неотъемлемых технологических частей

(наименование объекта, местоположение границ которого описано)

Сведения о местоположении границ объекта

1	2	3	4	5	6
261	393438,23	2217148,98	Геодезический метод	0,10	—
262	393356,43	2216973,86	Геодезический метод	0,10	—
263	393270,71	2216789,55	Геодезический метод	0,10	—
264	393180,87	2216598,82	Геодезический метод	0,10	—
265	393098,58	2216422,53	Геодезический метод	0,10	—
266	393014,45	2216241,42	Геодезический метод	0,10	—
267	392930,25	2216062,27	Геодезический метод	0,10	—
268	392840,56	2215872,46	Геодезический метод	0,10	—
269	392840,41	2215872,00	Геодезический метод	0,10	—
270	392792,69	2215630,16	Геодезический метод	0,10	—
271	392744,57	2215397,81	Геодезический метод	0,10	—
272	392698,75	2215178,56	Геодезический метод	0,10	—
273	392647,25	2214932,35	Геодезический метод	0,10	—
274	392596,84	2214691,97	Геодезический метод	0,10	—
275	392548,27	2214458,96	Геодезический метод	0,10	—
276	392500,77	2214230,99	Геодезический метод	0,10	—
277	392452,35	2214000,50	Геодезический метод	0,10	—
278	392403,33	2213766,56	Геодезический метод	0,10	—
279	392356,59	2213541,52	Геодезический метод	0,10	—
280	392302,54	2213282,41	Геодезический метод	0,10	—
281	392255,14	2213054,70	Геодезический метод	0,10	—
282	392212,83	2212852,38	Геодезический метод	0,10	—
283	392164,62	2212620,83	Геодезический метод	0,10	—
284	392122,37	2212418,45	Геодезический метод	0,10	—

ГРАФИЧЕСКОЕ ОПИСАНИЕ

местоположения границ публичного сервитута в отношении земель и земельных участков в целях эксплуатации существующего линейного объекта системы электроснабжения регионального значения «Воздушная линия ВЛ 110 кВ, Л 162 "Георгиевск - С-Александровское"» и его неотъемлемых технологических частей

(наименование объекта, местоположение границ которого описано)

Сведения о местоположении границ объекта

1	2	3	4	5	6
285	392096,69	2212294,40	Геодезический метод	0,10	—
286	392056,31	2212102,21	Геодезический метод	0,10	—
287	392007,53	2211869,89	Геодезический метод	0,10	—
288	391957,01	2211627,10	Геодезический метод	0,10	—
289	391908,53	2211402,75	Геодезический метод	0,10	—
290	391881,24	2211241,77	Геодезический метод	0,10	—
291	391838,09	2211004,69	Геодезический метод	0,10	—
292	391796,61	2210777,36	Геодезический метод	0,10	—
293	391754,02	2210544,05	Геодезический метод	0,10	—
294	391711,88	2210312,11	Геодезический метод	0,10	—
295	391668,99	2210076,27	Геодезический метод	0,10	—
296	391626,45	2209843,65	Геодезический метод	0,10	—
297	391584,16	2209611,33	Геодезический метод	0,10	—
298	391547,91	2209413,61	Геодезический метод	0,10	—
299	391511,50	2209214,64	Геодезический метод	0,10	—
300	391468,25	2208987,13	Геодезический метод	0,10	—
301	391468,22	2208986,96	Геодезический метод	0,10	—
302	391445,80	2208763,77	Геодезический метод	0,10	—
303	391421,78	2208541,43	Геодезический метод	0,10	—
304	391397,86	2208317,76	Геодезический метод	0,10	—
305	391373,78	2208096,73	Геодезический метод	0,10	—
306	391349,62	2207871,67	Геодезический метод	0,10	—
307	391325,68	2207650,42	Геодезический метод	0,10	—
308	391301,49	2207427,97	Геодезический метод	0,10	—

ГРАФИЧЕСКОЕ ОПИСАНИЕ

местоположения границ публичного сервитута в отношении земель и земельных участков в целях эксплуатации существующего линейного объекта системы электроснабжения регионального значения «Воздушная линия ВЛ 110 кВ, Л 162 "Георгиевск - С-Александровское"» и его неотъемлемых технологических частей

(наименование объекта, местоположение границ которого описано)

Сведения о местоположении границ объекта

1	2	3	4	5	6
309	391277,41	2207205,46	Геодезический метод	0,10	—
310	391254,90	2206990,23	Геодезический метод	0,10	—
311	391242,68	2206904,15	Геодезический метод	0,10	—
312	391229,37	2206778,81	Геодезический метод	0,10	—
313	391209,42	2206565,60	Геодезический метод	0,10	—
314	391186,97	2206353,88	Геодезический метод	0,10	—
315	391164,04	2206141,56	Геодезический метод	0,10	—
316	391142,06	2205932,52	Геодезический метод	0,10	—
317	391118,94	2205720,60	Геодезический метод	0,10	—
318	391093,85	2205509,12	Геодезический метод	0,10	—
319	390986,71	2205475,62	Геодезический метод	0,10	—
320	390871,87	2205439,07	Геодезический метод	0,10	—
321	390758,63	2205402,14	Геодезический метод	0,10	—
322	390644,41	2205364,99	Геодезический метод	0,10	—
323	390531,78	2205327,69	Геодезический метод	0,10	—
324	390418,86	2205291,09	Геодезический метод	0,10	—
325	390305,08	2205254,11	Геодезический метод	0,10	—
326	390203,81	2205220,98	Геодезический метод	0,10	—
327	390094,95	2205186,91	Геодезический метод	0,10	—
328	390094,53	2205186,72	Геодезический метод	0,10	—
329	390083,56	2205180,24	Геодезический метод	0,10	—
330	390082,85	2205179,52	Геодезический метод	0,10	—
331	390082,84	2205177,54	Геодезический метод	0,10	—
332	390085,19	2205173,36	Геодезический метод	0,10	—

ГРАФИЧЕСКОЕ ОПИСАНИЕ

местоположения границ публичного сервитута в отношении земель и земельных участков в целях эксплуатации существующего линейного объекта системы электроснабжения регионального значения «Воздушная линия ВЛ 110 кВ, Л 162 "Георгиевск - С-Александровское"» и его неотъемлемых технологических частей

(наименование объекта, местоположение границ которого описано)

Сведения о местоположении границ объекта

1	2	3	4	5	6
333	390086,93	2205172,34	Геодезический метод	0,10	—
334	390087,14	2205172,35	Геодезический метод	0,10	—
335	390099,98	2205173,71	Геодезический метод	0,10	—
336	390100,41	2205173,80	Геодезический метод	0,10	—
337	390207,19	2205209,58	Геодезический метод	0,10	—
338	390308,46	2205242,71	Геодезический метод	0,10	—
339	390422,24	2205279,70	Геодезический метод	0,10	—
340	390535,16	2205316,30	Геодезический метод	0,10	—
341	390647,80	2205353,59	Геодезический метод	0,10	—
342	390762,02	2205390,75	Геодезический метод	0,10	—
343	390875,23	2205427,67	Геодезический метод	0,10	—
344	390990,06	2205464,21	Геодезический метод	0,10	—
345	391093,13	2205502,50	Геодезический метод	0,10	—
346	391071,13	2205294,93	Геодезический метод	0,10	—
347	391046,11	2205082,79	Геодезический метод	0,10	—
348	391019,66	2204872,16	Геодезический метод	0,10	—
349	390883,47	2204734,65	Геодезический метод	0,10	—
350	390745,22	2204596,99	Геодезический метод	0,10	—
351	390604,73	2204457,44	Геодезический метод	0,10	—
352	390466,27	2204319,96	Геодезический метод	0,10	—
353	390326,73	2204181,08	Геодезический метод	0,10	—
354	390188,63	2204043,64	Геодезический метод	0,10	—
355	390035,69	2203891,67	Геодезический метод	0,10	—
356	389874,25	2203731,42	Геодезический метод	0,10	—

ГРАФИЧЕСКОЕ ОПИСАНИЕ

местоположения границ публичного сервитута в отношении земель и земельных участков в целях эксплуатации существующего линейного объекта системы электроснабжения регионального значения «Воздушная линия ВЛ 110 кВ, Л 162 "Георгиевск - С-Александровское"» и его неотъемлемых технологических частей

(наименование объекта, местоположение границ которого описано)

Сведения о местоположении границ объекта

1	2	3	4	5	6
357	389720,84	2203581,80	Геодезический метод	0,10	—
358	389720,65	2203581,59	Геодезический метод	0,10	—
359	389718,63	2203578,95	Геодезический метод	0,10	—
360	389718,48	2203578,74	Геодезический метод	0,10	—
361	389718,22	2203577,90	Геодезический метод	0,10	—
362	389717,96	2203574,67	Геодезический метод	0,10	—
363	389706,30	2203484,76	Геодезический метод	0,10	—
364	389544,61	2203322,47	Геодезический метод	0,10	—
365	389378,99	2203156,97	Геодезический метод	0,10	—
366	389215,47	2202994,28	Геодезический метод	0,10	—
367	389061,96	2202841,52	Геодезический метод	0,10	—
368	388896,00	2202676,50	Геодезический метод	0,10	—
369	388730,95	2202512,25	Геодезический метод	0,10	—
370	388565,11	2202347,90	Геодезический метод	0,10	—
371	388399,07	2202181,90	Геодезический метод	0,10	—
372	388232,78	2202017,23	Геодезический метод	0,10	—
373	388067,47	2201853,35	Геодезический метод	0,10	—
374	387903,30	2201690,13	Геодезический метод	0,10	—
375	387810,55	2201602,57	Геодезический метод	0,10	—
376	387810,19	2201602,12	Геодезический метод	0,10	—
377	387809,97	2201601,55	Геодезический метод	0,10	—
378	387782,11	2201477,60	Геодезический метод	0,10	—
379	387747,06	2201331,92	Геодезический метод	0,10	—
380	387731,26	2201264,06	Геодезический метод	0,10	—

ГРАФИЧЕСКОЕ ОПИСАНИЕ

местоположения границ публичного сервитута в отношении земель и земельных участков в целях эксплуатации существующего линейного объекта системы электроснабжения регионального значения «Воздушная линия ВЛ 110 кВ, Л 162 "Георгиевск - С-Александровское"» и его неотъемлемых технологических частей

(наименование объекта, местоположение границ которого описано)

Сведения о местоположении границ объекта

1	2	3	4	5	6
381	387723,63	2201242,31	Геодезический метод	0,10	—
382	387723,60	2201241,08	Геодезический метод	0,10	—
383	387775,46	2201065,61	Геодезический метод	0,10	—
384	387772,42	2200841,62	Геодезический метод	0,10	—
385	387769,49	2200617,68	Геодезический метод	0,10	—
386	387767,11	2200426,44	Геодезический метод	0,10	—
387	387764,33	2200202,01	Геодезический метод	0,10	—
388	387761,41	2199971,32	Геодезический метод	0,10	—
389	387756,36	2199756,05	Геодезический метод	0,10	—
390	387760,65	2199523,15	Геодезический метод	0,10	—
391	387762,04	2199323,04	Геодезический метод	0,10	—
392	387765,26	2199100,50	Геодезический метод	0,10	—
393	387767,50	2198892,48	Геодезический метод	0,10	—
394	387769,61	2198683,79	Геодезический метод	0,10	—
395	387772,13	2198466,58	Геодезический метод	0,10	—
396	387774,20	2198248,89	Геодезический метод	0,10	—
397	387776,48	2198030,27	Геодезический метод	0,10	—
398	387777,96	2197801,30	Геодезический метод	0,10	—
399	387578,56	2197801,83	Геодезический метод	0,10	—
400	387350,31	2197800,57	Геодезический метод	0,10	—
401	387127,13	2197799,26	Геодезический метод	0,10	—
402	386924,68	2197797,60	Геодезический метод	0,10	—
403	386699,30	2197796,55	Геодезический метод	0,10	—
404	386473,04	2197795,11	Геодезический метод	0,10	—

ГРАФИЧЕСКОЕ ОПИСАНИЕ

местоположения границ публичного сервитута в отношении земель и земельных участков в целях эксплуатации существующего линейного объекта системы электроснабжения регионального значения «Воздушная линия ВЛ 110 кВ, Л 162 "Георгиевск - С-Александровское"» и его неотъемлемых технологических частей

(наименование объекта, местоположение границ которого описано)

Сведения о местоположении границ объекта

1	2	3	4	5	6
405	386244,47	2197794,27	Геодезический метод	0,10	—
406	386019,61	2197792,65	Геодезический метод	0,10	—
407	385792,71	2197791,88	Геодезический метод	0,10	—
408	385567,74	2197790,27	Геодезический метод	0,10	—
409	385342,71	2197789,05	Геодезический метод	0,10	—
410	385179,98	2197788,44	Геодезический метод	0,10	—
411	384959,74	2197786,77	Геодезический метод	0,10	—
412	384729,32	2197785,99	Геодезический метод	0,10	—
413	384727,71	2197785,17	Геодезический метод	0,10	—
414	384588,46	2197594,57	Геодезический метод	0,10	—
415	384450,10	2197410,53	Геодезический метод	0,10	—
416	384310,13	2197224,62	Геодезический метод	0,10	—
417	384172,66	2197041,11	Геодезический метод	0,10	—
418	384016,43	2196832,84	Геодезический метод	0,10	—
419	383868,99	2196635,07	Геодезический метод	0,10	—
420	383754,82	2196484,39	Геодезический метод	0,10	—
421	383635,96	2196326,10	Геодезический метод	0,10	—
422	383515,88	2196166,05	Геодезический метод	0,10	—
423	383396,68	2196007,11	Геодезический метод	0,10	—
424	383296,07	2195873,19	Геодезический метод	0,10	—
425	383176,25	2195713,74	Геодезический метод	0,10	—
426	383069,17	2195570,92	Геодезический метод	0,10	—
427	382968,48	2195437,00	Геодезический метод	0,10	—
428	382848,56	2195277,72	Геодезический метод	0,10	—

ГРАФИЧЕСКОЕ ОПИСАНИЕ

местоположения границ публичного сервитута в отношении земель и земельных участков в целях эксплуатации существующего линейного объекта системы электроснабжения регионального значения «Воздушная линия ВЛ 110 кВ, Л 162 "Георгиевск - С-Александровское"» и его неотъемлемых технологических частей

(наименование объекта, местоположение границ которого описано)

Сведения о местоположении границ объекта

1	2	3	4	5	6
429	382730,92	2195120,56	Геодезический метод	0,10	—
430	382611,24	2194963,16	Геодезический метод	0,10	—
431	382609,07	2194960,54	Геодезический метод	0,10	—
432	382608,89	2194960,26	Геодезический метод	0,10	—
433	382608,68	2194958,76	Геодезический метод	0,10	—
434	382653,64	2194787,14	Геодезический метод	0,10	—
435	382674,47	2194697,87	Геодезический метод	0,10	—
436	382711,39	2194538,92	Геодезический метод	0,10	—
437	382737,47	2194429,63	Геодезический метод	0,10	—
438	382681,77	2194295,28	Геодезический метод	0,10	—
439	382647,00	2194236,56	Геодезический метод	0,10	—
440	382618,73	2194192,88	Геодезический метод	0,10	—
441	382533,30	2194060,21	Геодезический метод	0,10	—
442	382466,87	2193957,39	Геодезический метод	0,10	—
443	382414,20	2193879,71	Геодезический метод	0,10	—
444	382305,05	2193871,28	Геодезический метод	0,10	—
445	382220,49	2193867,55	Геодезический метод	0,10	—
446	382057,33	2193855,83	Геодезический метод	0,10	—
447	381901,39	2193844,32	Геодезический метод	0,10	—
448	381679,25	2193830,17	Геодезический метод	0,10	—
449	381458,50	2193817,26	Геодезический метод	0,10	—
450	381358,61	2193810,95	Геодезический метод	0,10	—
451	381268,75	2193806,05	Геодезический метод	0,10	—
452	381137,14	2193798,23	Геодезический метод	0,10	—

ГРАФИЧЕСКОЕ ОПИСАНИЕ

местоположения границ публичного сервитута в отношении земель и земельных участков в целях эксплуатации существующего линейного объекта системы электроснабжения регионального значения «Воздушная линия ВЛ 110 кВ, Л 162 "Георгиевск - С-Александровское"» и его неотъемлемых технологических частей

(наименование объекта, местоположение границ которого описано)

Сведения о местоположении границ объекта

1	2	3	4	5	6
453	381008,32	2193791,94	Геодезический метод	0,10	—
454	380879,82	2193783,92	Геодезический метод	0,10	—
455	380750,59	2193776,72	Геодезический метод	0,10	—
456	380622,93	2193769,22	Геодезический метод	0,10	—
457	380495,88	2193761,81	Геодезический метод	0,10	—
458	380369,09	2193754,61	Геодезический метод	0,10	—
459	380242,40	2193747,26	Геодезический метод	0,10	—
460	380108,94	2193739,74	Геодезический метод	0,10	—
461	379986,62	2193732,97	Геодезический метод	0,10	—
462	379858,73	2193725,64	Геодезический метод	0,10	—
463	379766,58	2193719,15	Геодезический метод	0,10	—
464	379699,22	2193790,83	Геодезический метод	0,10	—
465	379616,97	2193879,74	Геодезический метод	0,10	—
466	379535,29	2193968,05	Геодезический метод	0,10	—
467	379451,49	2194058,64	Геодезический метод	0,10	—
468	379370,86	2194146,03	Геодезический метод	0,10	—
469	379287,23	2194236,59	Геодезический метод	0,10	—
470	379206,45	2194323,52	Геодезический метод	0,10	—
471	379127,80	2194408,75	Геодезический метод	0,10	—
472	379043,21	2194500,41	Геодезический метод	0,10	—
473	378962,86	2194587,41	Геодезический метод	0,10	—
474	378878,17	2194678,73	Геодезический метод	0,10	—
475	378818,64	2194743,42	Геодезический метод	0,10	—
476	378742,42	2194825,74	Геодезический метод	0,10	—

ГРАФИЧЕСКОЕ ОПИСАНИЕ

местоположения границ публичного сервитута в отношении земель и земельных участков в целях эксплуатации существующего линейного объекта системы электроснабжения регионального значения «Воздушная линия ВЛ 110 кВ, Л 162 "Георгиевск - С-Александровское"» и его неотъемлемых технологических частей

(наименование объекта, местоположение границ которого описано)

Сведения о местоположении границ объекта

1	2	3	4	5	6
477	378658,85	2194916,26	Геодезический метод	0,10	—
478	378577,80	2195003,90	Геодезический метод	0,10	—
479	378507,91	2195079,50	Геодезический метод	0,10	—
480	378427,06	2195167,30	Геодезический метод	0,10	—
481	378342,39	2195258,04	Геодезический метод	0,10	—
482	378256,44	2195352,68	Геодезический метод	0,10	—
483	378256,15	2195352,94	Геодезический метод	0,10	—
484	378159,67	2195424,34	Геодезический метод	0,10	—
485	378083,43	2195506,04	Геодезический метод	0,10	—
486	377979,78	2195616,69	Геодезический метод	0,10	—
487	377896,84	2195705,06	Геодезический метод	0,10	—
488	377815,05	2195792,88	Геодезический метод	0,10	—
489	377736,22	2195878,54	Геодезический метод	0,10	—
490	377715,89	2195937,16	Геодезический метод	0,10	—
491	377789,81	2195982,81	Геодезический метод	0,10	—
492	377790,03	2195982,98	Геодезический метод	0,10	—
1	377821,52	2196009,13	Геодезический метод	0,10	—

3. Сведения о характерных точках части (частей) границы объекта

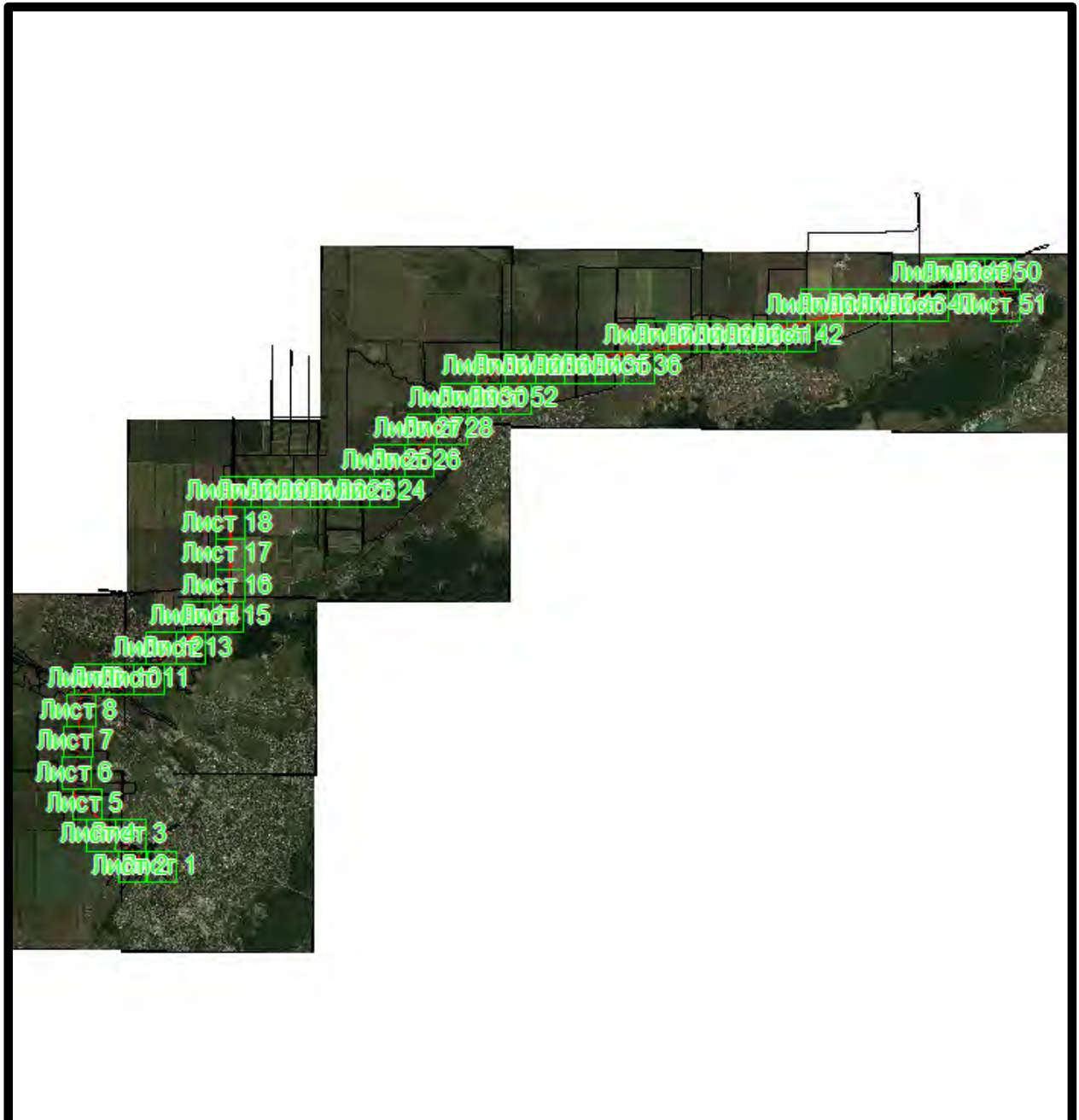
Обозначение характерных точек части границы	Координаты, м		Метод определения координат характерной точки	Средняя квадратическая погрешность положения характерной точки (M _t), м	Описание обозначения точки на местности (при наличии)
	X	Y			
1	2	3	4	5	6
Часть № —					
—	—	—	—	—	—

ГРАФИЧЕСКОЕ ОПИСАНИЕ

местоположения границ публичного сервитута в отношении земель и земельных участков в целях эксплуатации существующего линейного объекта системы электроснабжения регионального значения «Воздушная линия ВЛ 110 кВ, Л 162 "Георгиевск - С-Александровское"» и его неотъемлемых технологических частей
(наименование объекта, местоположение границ которого описано)


Схема расположения границ публичного сервитута

Основной лист



Масштаб 1: 157269

Используемые условные знаки и обозначения:

-  – область выносного листа,
- 23** – номер выносного листа.

Остальные используемые условные знаки и обозначения приведены на отдельной странице в конце раздела.

Подпись *Данильченко Ю. А.* Дата *18 ноября 2023 г.*

Место для оттиска печати (при наличии) лица, составившего описание местоположения границ объекта

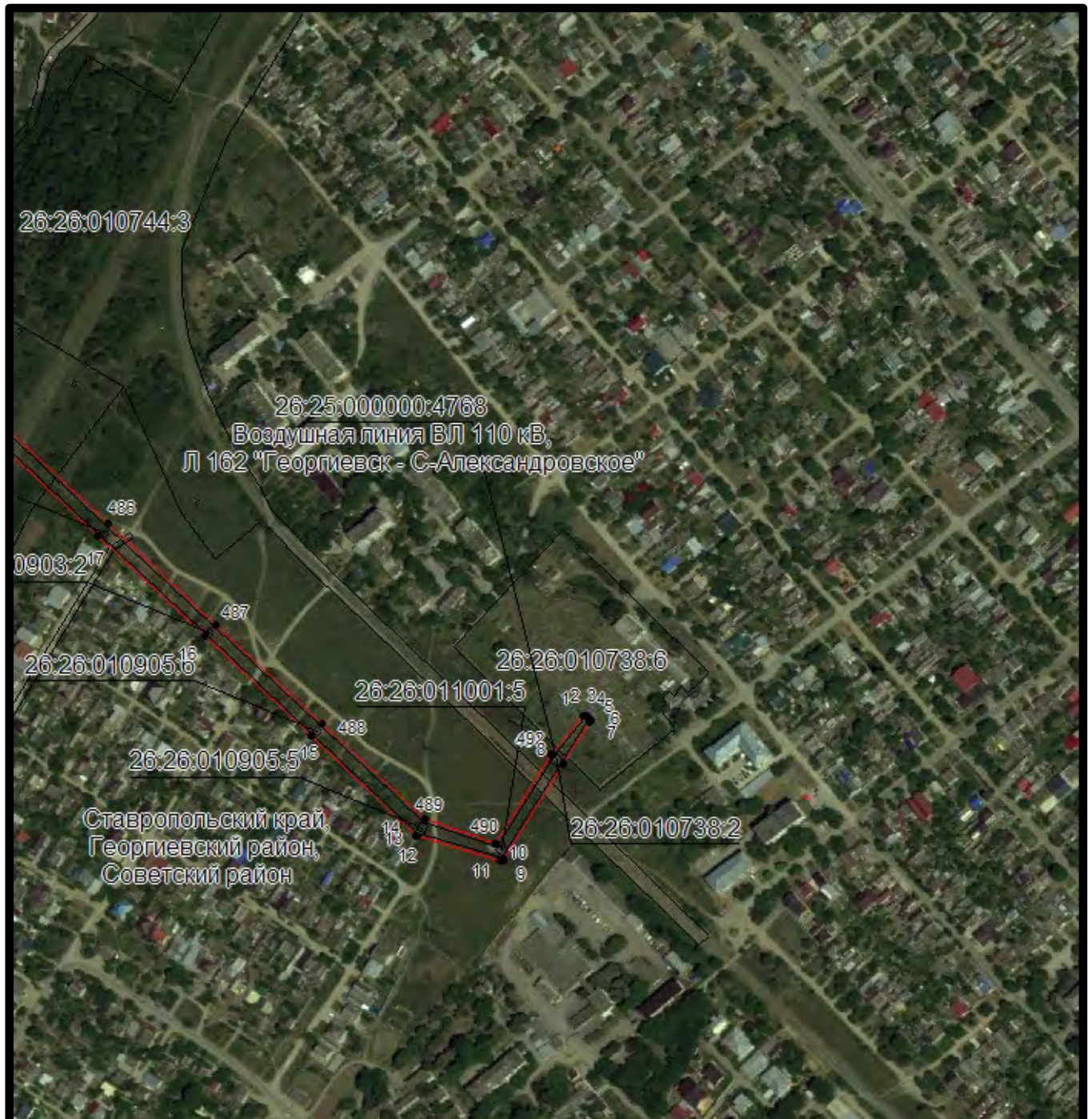


ГРАФИЧЕСКОЕ ОПИСАНИЕ

местоположения границ публичного сервитута в отношении земель и земельных участков в целях эксплуатации существующего линейного объекта системы электроснабжения регионального значения «Воздушная линия ВЛ 110 кВ, Л 162 "Георгиевск - С-Александровское"» и его неотъемлемых технологических частей
(наименование объекта, местоположение границ которого описано)

Схема расположения границ публичного сервитута

Выносной лист №1



Масштаб 1:5000

Используемые условные знаки и обозначения приведены на отдельной странице в конце раздела.

Подпись *Данильченко Ю. А.* Дата 18 ноября 2023 г.

Место для оттиска печати (при наличии) лица, составившего описание местоположения границ объекта



ГРАФИЧЕСКОЕ ОПИСАНИЕ

местоположения границ публичного сервитута в отношении земель и земельных участков в целях эксплуатации существующего линейного объекта системы электроснабжения регионального значения «Воздушная линия ВЛ 110 кВ, Л 162 "Георгиевск - С-Александровское"» и его неотъемлемых технологических частей
(наименование объекта, местоположение границ которого описано)

Схема расположения границ публичного сервитута

Выносной лист №2



Масштаб 1:5000

Используемые условные знаки и обозначения приведены на отдельной странице в конце раздела.

Подпись *Данильченко Ю. А.* Дата 18 ноября 2023 г.

Место для оттиска печати (при наличии) лица, составившего описание местоположения границ объекта



ГРАФИЧЕСКОЕ ОПИСАНИЕ

местоположения границ публичного сервитута в отношении земель и земельных участков в целях эксплуатации существующего линейного объекта системы электроснабжения регионального значения «Воздушная линия ВЛ 110 кВ, Л 162 "Георгиевск - С-Александровское"» и его неотъемлемых технологических частей
(наименование объекта, местоположение границ которого описано)

Схема расположения границ публичного сервитута

Выносной лист №3



Масштаб 1:5000

Используемые условные знаки и обозначения приведены на отдельной странице в конце раздела.

Подпись *Данильченко Ю. А.* Дата *18 ноября 2023 г.*

Место для оттиска печати (при наличии) лица, составившего описание местоположения границ объекта



ГРАФИЧЕСКОЕ ОПИСАНИЕ

местоположения границ публичного сервитута в отношении земель и земельных участков в целях эксплуатации существующего линейного объекта системы электроснабжения регионального значения «Воздушная линия ВЛ 110 кВ, Л 162 "Георгиевск - С-Александровское"» и его неотъемлемых технологических частей
(наименование объекта, местоположение границ которого описано)

Схема расположения границ публичного сервитута

Выносной лист №4



Масштаб 1:5000

Используемые условные знаки и обозначения приведены на отдельной странице в конце раздела.

Подпись Данильченко Ю. А. Дата 18 ноября 2023 г.

Место для оттиска печати (при наличии) лица, составившего описание местоположения границ объекта

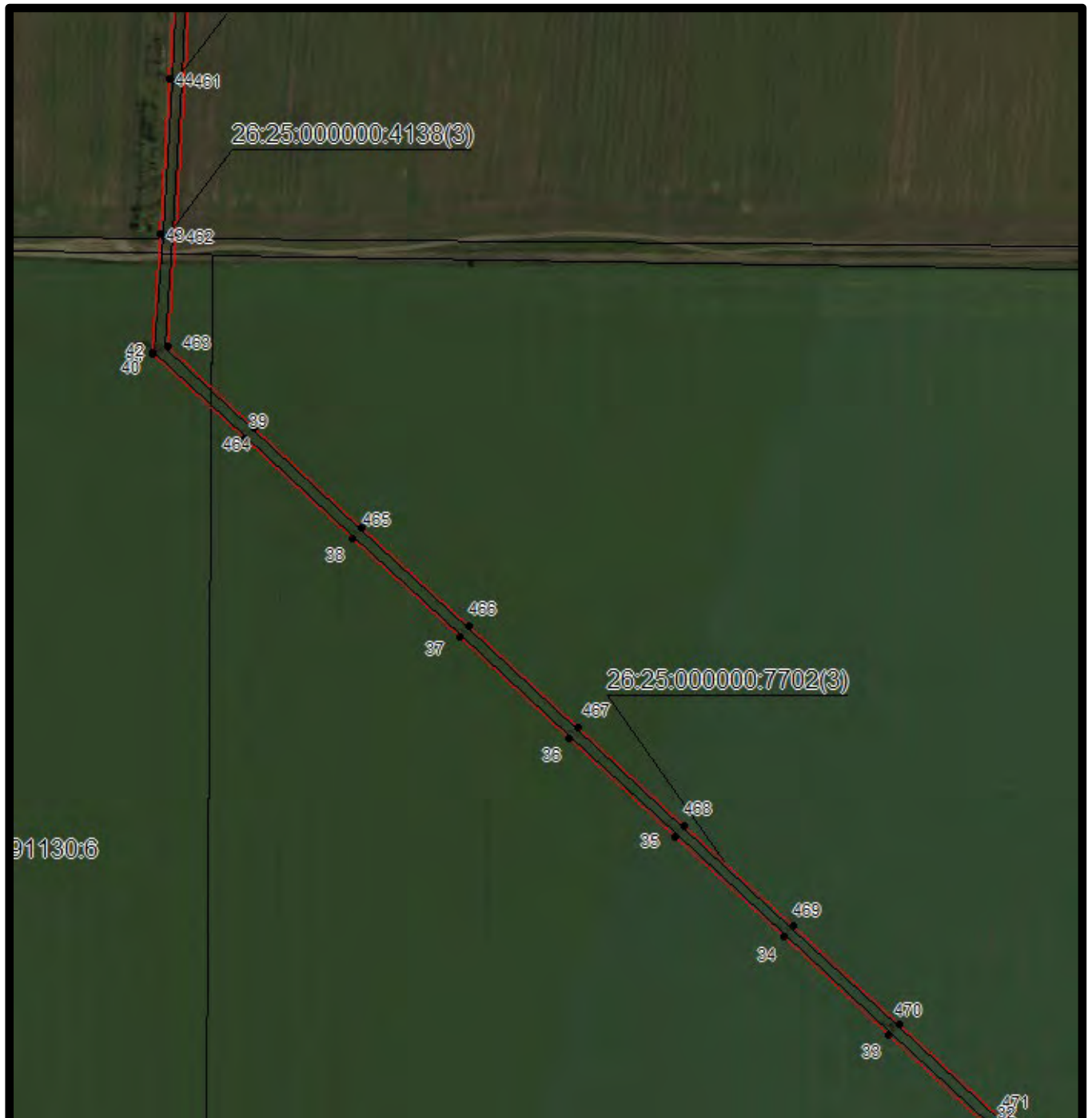


ГРАФИЧЕСКОЕ ОПИСАНИЕ

местоположения границ публичного сервитута в отношении земель и земельных участков в целях эксплуатации существующего линейного объекта системы электроснабжения регионального значения «Воздушная линия ВЛ 110 кВ, Л 162 "Георгиевск - С-Александровское"» и его неотъемлемых технологических частей
(наименование объекта, местоположение границ которого описано)

Схема расположения границ публичного сервитута

Выносной лист №5



Масштаб 1:5000

Используемые условные знаки и обозначения приведены на отдельной странице в конце раздела.

Подпись *Данильченко Ю. А.* Дата 18 ноября 2023 г.

Место для оттиска печати (при наличии) лица, составившего описание местоположения границ объекта

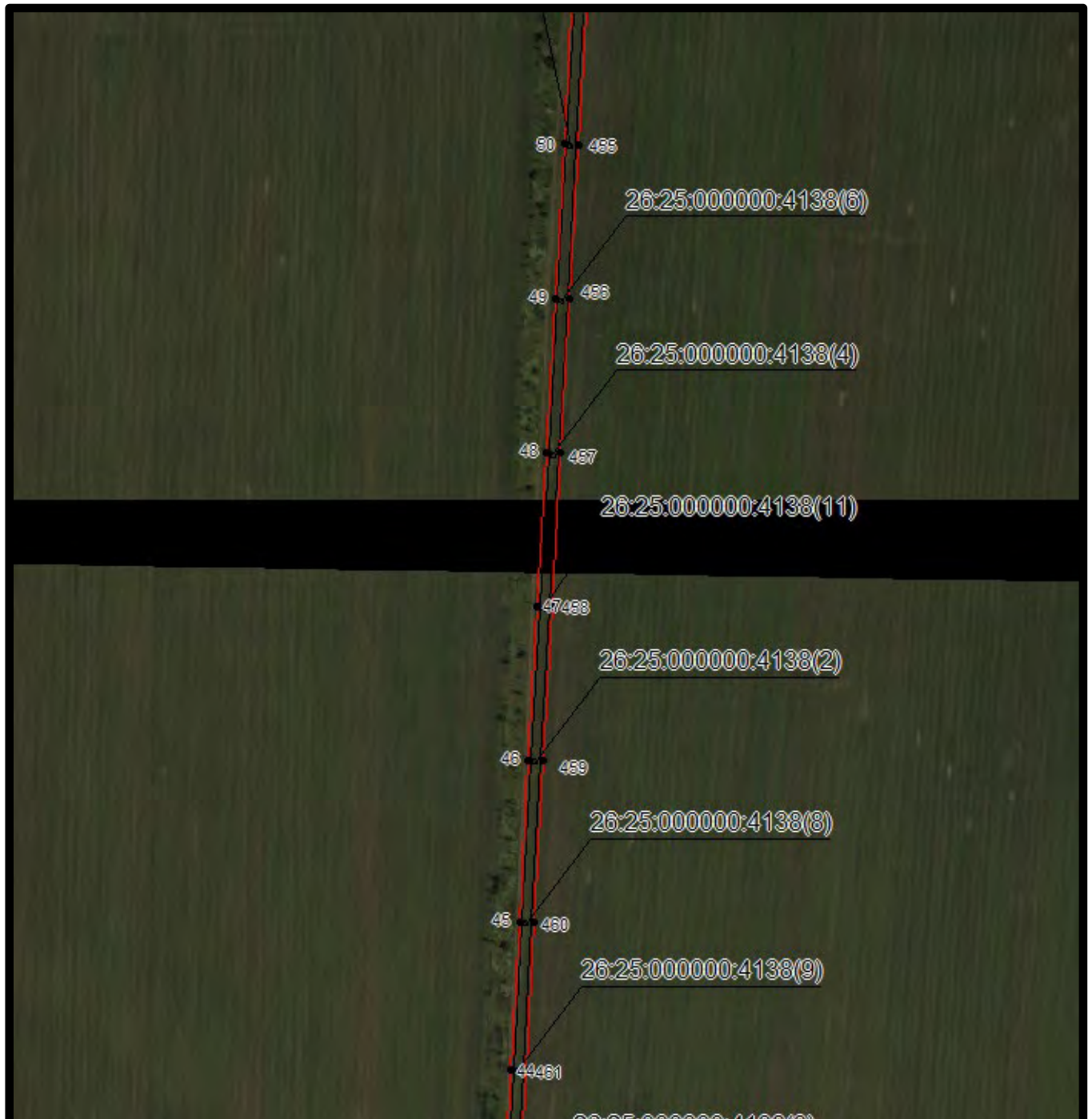


ГРАФИЧЕСКОЕ ОПИСАНИЕ

местоположения границ публичного сервитута в отношении земель и земельных участков в целях эксплуатации существующего линейного объекта системы электроснабжения регионального значения «Воздушная линия ВЛ 110 кВ, Л 162 "Георгиевск - С-Александровское"» и его неотъемлемых технологических частей
(наименование объекта, местоположение границ которого описано)

Схема расположения границ публичного сервитута

Выносной лист №6



Масштаб 1:5000

Используемые условные знаки и обозначения приведены на отдельной странице в конце раздела.

Подпись Данильченко Ю. А. Дата 18 ноября 2023 г.

Место для оттиска печати (при наличии) лица, составившего описание местоположения границ объекта



ГРАФИЧЕСКОЕ ОПИСАНИЕ

местоположения границ публичного сервитута в отношении земель и земельных участков в целях эксплуатации существующего линейного объекта системы электроснабжения регионального значения «Воздушная линия ВЛ 110 кВ, Л 162 "Георгиевск - С-Александровское"» и его неотъемлемых технологических частей
(наименование объекта, местоположение границ которого описано)

Схема расположения границ публичного сервитута

Выносной лист №7



Масштаб 1:5000

Используемые условные знаки и обозначения приведены на отдельной странице в конце раздела.

Подпись *Данильченко Ю. А.* Дата 18 ноября 2023 г.

Место для оттиска печати (при наличии) лица, составившего описание местоположения границ объекта



ГРАФИЧЕСКОЕ ОПИСАНИЕ

местоположения границ публичного сервитута в отношении земель и земельных участков в целях эксплуатации существующего линейного объекта системы электроснабжения регионального значения «Воздушная линия ВЛ 110 кВ, Л 162 "Георгиевск - С-Александровское"» и его неотъемлемых технологических частей
(наименование объекта, местоположение границ которого описано)

Схема расположения границ публичного сервитута

Выносной лист №8



Масштаб 1:5000

Используемые условные знаки и обозначения приведены на отдельной странице в конце раздела.

Подпись *Данильченко Ю. А.* Дата *18 ноября 2023 г.*

Место для оттиска печати (при наличии) лица, составившего описание местоположения границ объекта



ГРАФИЧЕСКОЕ ОПИСАНИЕ

местоположения границ публичного сервитута в отношении земель и земельных участков в целях эксплуатации существующего линейного объекта системы электроснабжения регионального значения «Воздушная линия ВЛ 110 кВ, Л 162 "Георгиевск - С-Александровское"» и его неотъемлемых технологических частей
(наименование объекта, местоположение границ которого описано)

Схема расположения границ публичного сервитута

Выносной лист №9



Масштаб 1:5000

Используемые условные знаки и обозначения приведены на отдельной странице в конце раздела.

Подпись *Данильченко Ю. А.* Дата *18 ноября 2023 г.*

Место для оттиска печати (при наличии) лица, составившего описание местоположения границ объекта



ГРАФИЧЕСКОЕ ОПИСАНИЕ

местоположения границ публичного сервитута в отношении земель и земельных участков в целях эксплуатации существующего линейного объекта системы электроснабжения регионального значения «Воздушная линия ВЛ 110 кВ, Л 162 "Георгиевск - С-Александровское"» и его неотъемлемых технологических частей
(наименование объекта, местоположение границ которого описано)

Схема расположения границ публичного сервитута

Выносной лист №10



Масштаб 1:5000

Используемые условные знаки и обозначения приведены на отдельной странице в конце раздела.

Подпись *Данильченко Ю. А.* Дата *18 ноября 2023 г.*

Место для оттиска печати (при наличии) лица, составившего описание местоположения границ объекта



ГРАФИЧЕСКОЕ ОПИСАНИЕ

местоположения границ публичного сервитута в отношении земель и земельных участков в целях эксплуатации существующего линейного объекта системы электроснабжения регионального значения «Воздушная линия ВЛ 110 кВ, Л 162 "Георгиевск - С-Александровское"» и его неотъемлемых технологических частей
(наименование объекта, местоположение границ которого описано)

Схема расположения границ публичного сервитута

Выносной лист №11



Масштаб 1:5000

Используемые условные знаки и обозначения приведены на отдельной странице в конце раздела.

Подпись *Данильченко Ю. А.* Дата *18 ноября 2023 г.*

Место для оттиска печати (при наличии) лица, составившего описание местоположения границ объекта



ГРАФИЧЕСКОЕ ОПИСАНИЕ

местоположения границ публичного сервитута в отношении земель и земельных участков в целях эксплуатации существующего линейного объекта системы электроснабжения регионального значения «Воздушная линия ВЛ 110 кВ, Л 162 "Георгиевск - С-Александровское"» и его неотъемлемых технологических частей
(наименование объекта, местоположение границ которого описано)

Схема расположения границ публичного сервитута

Выносной лист №12



Масштаб 1:5000

Используемые условные знаки и обозначения приведены на отдельной странице в конце раздела.

Подпись *Данильченко Ю. А.* Дата 18 ноября 2023 г.

Место для оттиска печати (при наличии) лица, составившего описание местоположения границ объекта



ГРАФИЧЕСКОЕ ОПИСАНИЕ

местоположения границ публичного сервитута в отношении земель и земельных участков в целях эксплуатации существующего линейного объекта системы электроснабжения регионального значения «Воздушная линия ВЛ 110 кВ, Л 162 "Георгиевск - С-Александровское"» и его неотъемлемых технологических частей
(наименование объекта, местоположение границ которого описано)

Схема расположения границ публичного сервитута

Выносной лист №13



Масштаб 1:5000

Используемые условные знаки и обозначения приведены на отдельной странице в конце раздела.

Подпись *Данильченко Ю. А.* Дата 18 ноября 2023 г.

Место для оттиска печати (при наличии) лица, составившего описание местоположения границ объекта



ГРАФИЧЕСКОЕ ОПИСАНИЕ

местоположения границ публичного сервитута в отношении земель и земельных участков в целях эксплуатации существующего линейного объекта системы электроснабжения регионального значения «Воздушная линия ВЛ 110 кВ, Л 162 "Георгиевск - С-Александровское"» и его неотъемлемых технологических частей
(наименование объекта, местоположение границ которого описано)

Схема расположения границ публичного сервитута

Выносной лист №14



Масштаб 1:5000

Используемые условные знаки и обозначения приведены на отдельной странице в конце раздела.

Подпись *Данильченко Ю. А.* Дата *18 ноября 2023 г.*

Место для оттиска печати (при наличии) лица, составившего описание местоположения границ объекта



ГРАФИЧЕСКОЕ ОПИСАНИЕ

местоположения границ публичного сервитута в отношении земель и земельных участков в целях эксплуатации существующего линейного объекта системы электроснабжения регионального значения «Воздушная линия ВЛ 110 кВ, Л 162 "Георгиевск - С-Александровское"» и его неотъемлемых технологических частей
(наименование объекта, местоположение границ которого описано)

Схема расположения границ публичного сервитута

Выносной лист №16



Масштаб 1:5000

Используемые условные знаки и обозначения приведены на отдельной странице в конце раздела.

Подпись Данильченко Ю. А. Дата 18 ноября 2023 г.

Место для оттиска печати (при наличии) лица, составившего описание местоположения границ объекта

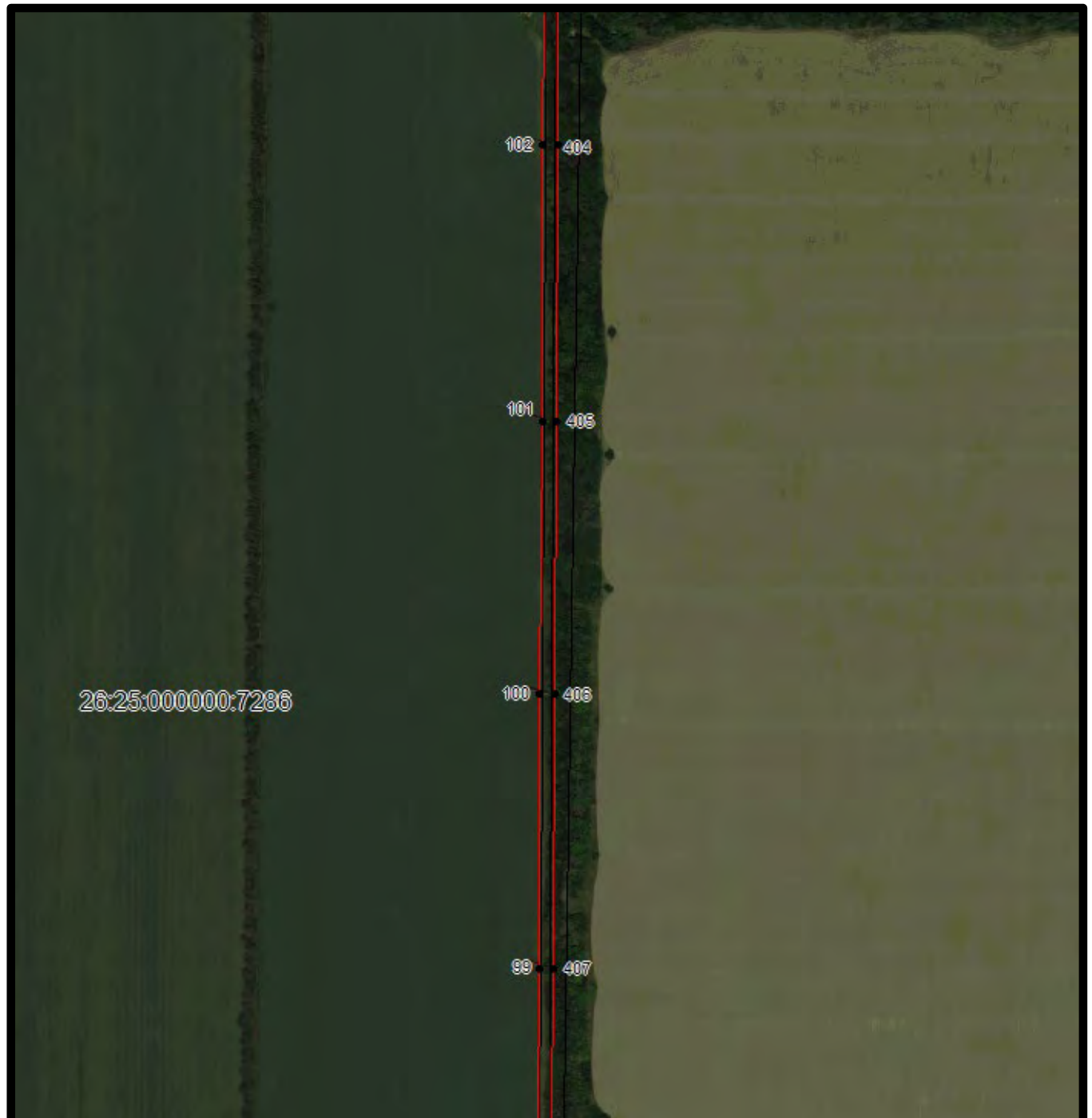


ГРАФИЧЕСКОЕ ОПИСАНИЕ

местоположения границ публичного сервитута в отношении земель и земельных участков в целях эксплуатации существующего линейного объекта системы электроснабжения регионального значения «Воздушная линия ВЛ 110 кВ, Л 162 "Георгиевск - С-Александровское"» и его неотъемлемых технологических частей
(наименование объекта, местоположение границ которого описано)

Схема расположения границ публичного сервитута

Выносной лист №17



Масштаб 1:5000

Используемые условные знаки и обозначения приведены на отдельной странице в конце раздела.

Подпись Данильченко Ю. А. Дата 18 ноября 2023 г.

Место для оттиска печати (при наличии) лица, составившего описание местоположения границ объекта



ГРАФИЧЕСКОЕ ОПИСАНИЕ

местоположения границ публичного сервитута в отношении земель и земельных участков в целях эксплуатации существующего линейного объекта системы электроснабжения регионального значения «Воздушная линия ВЛ 110 кВ, Л 162 "Георгиевск - С-Александровское"» и его неотъемлемых технологических частей
(наименование объекта, местоположение границ которого описано)

Схема расположения границ публичного сервитута

Выносной лист №18



Масштаб 1:5000

Используемые условные знаки и обозначения приведены на отдельной странице в конце раздела.

Подпись Данильченко Ю. А. Дата 18 ноября 2023 г.

Место для оттиска печати (при наличии) лица, составившего описание местоположения границ объекта



ГРАФИЧЕСКОЕ ОПИСАНИЕ

местоположения границ публичного сервитута в отношении земель и земельных участков в целях эксплуатации существующего линейного объекта системы электроснабжения регионального значения «Воздушная линия ВЛ 110 кВ, Л 162 "Георгиевск - С-Александровское"» и его неотъемлемых технологических частей
(наименование объекта, местоположение границ которого описано)

Схема расположения границ публичного сервитута

Выносной лист №19



Масштаб 1:5000

Используемые условные знаки и обозначения приведены на отдельной странице в конце раздела.

Подпись Данильченко Ю. А. Дата 18 ноября 2023 г.

Место для оттиска печати (при наличии) лица, составившего описание местоположения границ объекта



ГРАФИЧЕСКОЕ ОПИСАНИЕ

местоположения границ публичного сервитута в отношении земель и земельных участков в целях эксплуатации существующего линейного объекта системы электроснабжения регионального значения «Воздушная линия ВЛ 110 кВ, Л 162 "Георгиевск - С-Александровское"» и его неотъемлемых технологических частей
(наименование объекта, местоположение границ которого описано)

Схема расположения границ публичного сервитута

Выносной лист №20



Масштаб 1:5000

Используемые условные знаки и обозначения приведены на отдельной странице в конце раздела.

Подпись Данильченко Ю. А. Дата 18 ноября 2023 г.

Место для оттиска печати (при наличии) лица, составившего описание местоположения границ объекта



ГРАФИЧЕСКОЕ ОПИСАНИЕ

местоположения границ публичного сервитута в отношении земель и земельных участков в целях эксплуатации существующего линейного объекта системы электроснабжения регионального значения «Воздушная линия ВЛ 110 кВ, Л 162 "Георгиевск - С-Александровское"» и его неотъемлемых технологических частей
(наименование объекта, местоположение границ которого описано)

Схема расположения границ публичного сервитута

Выносной лист №21



Масштаб 1:5000

Используемые условные знаки и обозначения приведены на отдельной странице в конце раздела.

Подпись *Данильченко Ю. А.* Дата *18 ноября 2023 г.*

Место для оттиска печати (при наличии) лица, составившего описание местоположения границ объекта

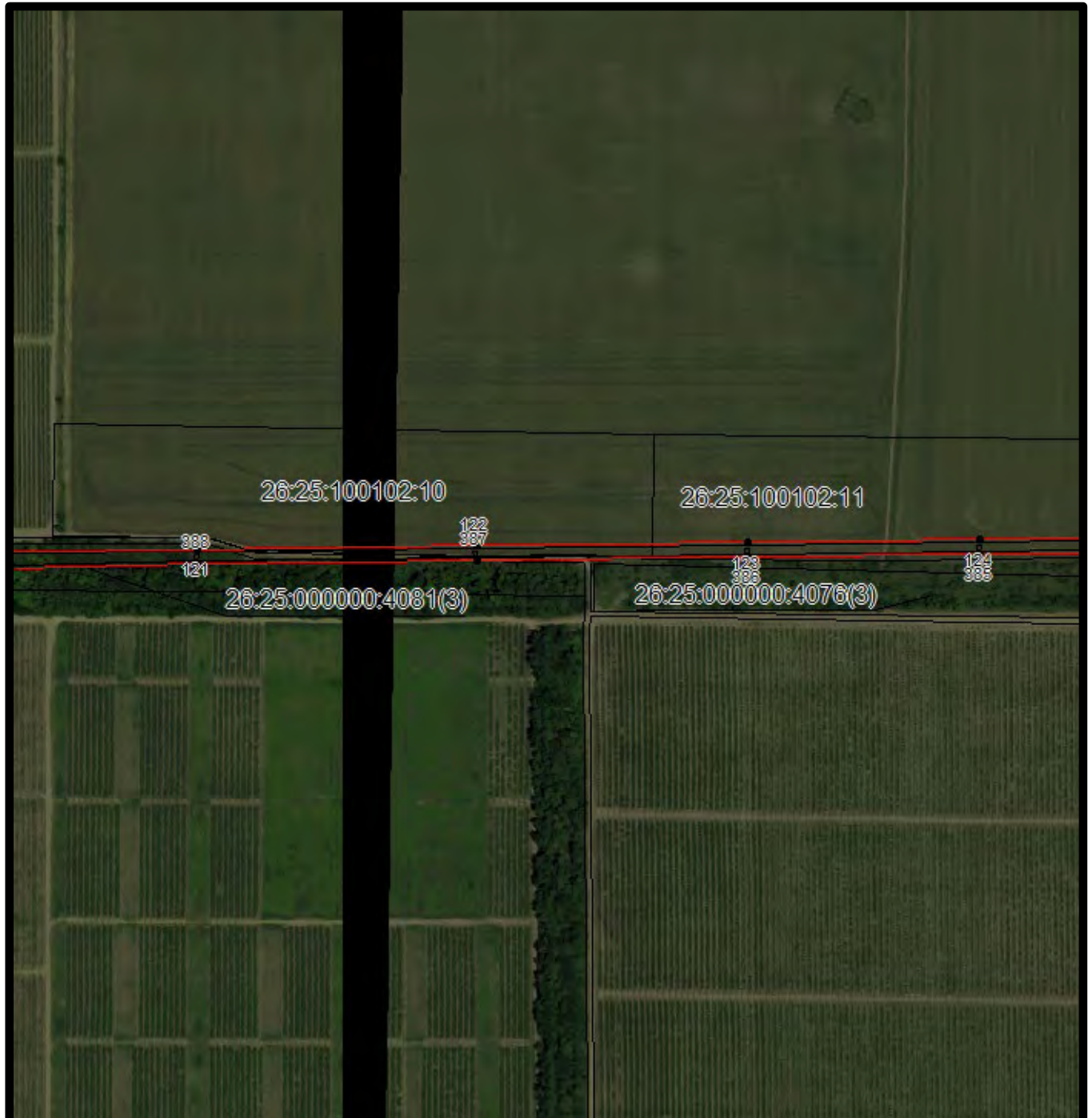


ГРАФИЧЕСКОЕ ОПИСАНИЕ

местоположения границ публичного сервитута в отношении земель и земельных участков в целях эксплуатации существующего линейного объекта системы электроснабжения регионального значения «Воздушная линия ВЛ 110 кВ, Л 162 "Георгиевск - С-Александровское"» и его неотъемлемых технологических частей
(наименование объекта, местоположение границ которого описано)

Схема расположения границ публичного сервитута

Выносной лист №22



Масштаб 1:5000

Используемые условные знаки и обозначения приведены на отдельной странице в конце раздела.

Подпись Данильченко Ю. А. Дата 18 ноября 2023 г.

Место для оттиска печати (при наличии) лица, составившего описание местоположения границ объекта



ГРАФИЧЕСКОЕ ОПИСАНИЕ

местоположения границ публичного сервитута в отношении земель и земельных участков в целях эксплуатации существующего линейного объекта системы электроснабжения регионального значения «Воздушная линия ВЛ 110 кВ, Л 162 "Георгиевск - С-Александровское"» и его неотъемлемых технологических частей
(наименование объекта, местоположение границ которого описано)

Схема расположения границ публичного сервитута

Выносной лист №23



Масштаб 1:5000

Используемые условные знаки и обозначения приведены на отдельной странице в конце раздела.

Подпись *Данильченко Ю. А.* Дата *18 ноября 2023 г.*

Место для оттиска печати (при наличии) лица, составившего описание местоположения границ объекта

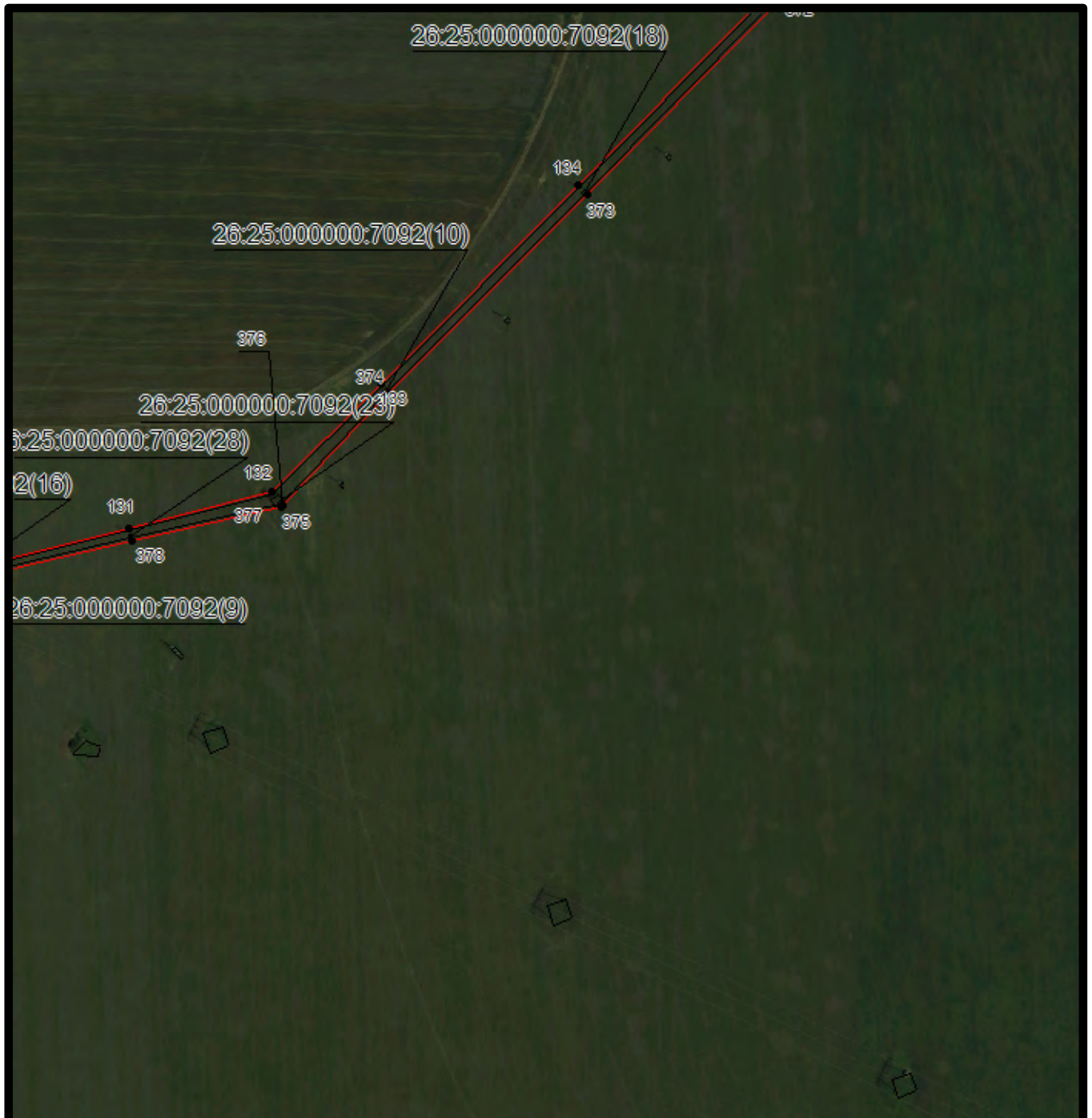


ГРАФИЧЕСКОЕ ОПИСАНИЕ

местоположения границ публичного сервитута в отношении земель и земельных участков в целях эксплуатации существующего линейного объекта системы электроснабжения регионального значения «Воздушная линия ВЛ 110 кВ, Л 162 "Георгиевск - С-Александровское"» и его неотъемлемых технологических частей
(наименование объекта, местоположение границ которого описано)

Схема расположения границ публичного сервитута

Выносной лист №24



Масштаб 1:5000

Используемые условные знаки и обозначения приведены на отдельной странице в конце раздела.

Подпись Данильченко Ю. А. Дата 18 ноября 2023 г.

Место для оттиска печати (при наличии) лица, составившего описание местоположения границ объекта



ГРАФИЧЕСКОЕ ОПИСАНИЕ

местоположения границ публичного сервитута в отношении земель и земельных участков в целях эксплуатации существующего линейного объекта системы электроснабжения регионального значения «Воздушная линия ВЛ 110 кВ, Л 162 "Георгиевск - С-Александровское"» и его неотъемлемых технологических частей
(наименование объекта, местоположение границ которого описано)

Схема расположения границ публичного сервитута

Выносной лист №25



Масштаб 1:5000

Используемые условные знаки и обозначения приведены на отдельной странице в конце раздела.

Подпись Данильченко Ю. А. Дата 18 ноября 2023 г.

Место для оттиска печати (при наличии) лица, составившего описание местоположения границ объекта



ГРАФИЧЕСКОЕ ОПИСАНИЕ

местоположения границ публичного сервитута в отношении земель и земельных участков в целях эксплуатации существующего линейного объекта системы электроснабжения регионального значения «Воздушная линия ВЛ 110 кВ, Л 162 "Георгиевск - С-Александровское"» и его неотъемлемых технологических частей
(наименование объекта, местоположение границ которого описано)

Схема расположения границ публичного сервитута

Выносной лист №26



Масштаб 1:5000

Используемые условные знаки и обозначения приведены на отдельной странице в конце раздела.

Подпись Данильченко Ю. А. Дата 18 ноября 2023 г.

Место для оттиска печати (при наличии) лица, составившего описание местоположения границ объекта



ГРАФИЧЕСКОЕ ОПИСАНИЕ

местоположения границ публичного сервитута в отношении земель и земельных участков в целях эксплуатации существующего линейного объекта системы электроснабжения регионального значения «Воздушная линия ВЛ 110 кВ, Л 162 "Георгиевск - С-Александровское"» и его неотъемлемых технологических частей
(наименование объекта, местоположение границ которого описано)

Схема расположения границ публичного сервитута

Выносной лист №27



Масштаб 1:5000

Используемые условные знаки и обозначения приведены на отдельной странице в конце раздела.

Подпись Данильченко Ю. А. Дата 18 ноября 2023 г.

Место для оттиска печати (при наличии) лица, составившего описание местоположения границ объекта



ГРАФИЧЕСКОЕ ОПИСАНИЕ

местоположения границ публичного сервитута в отношении земель и земельных участков в целях эксплуатации существующего линейного объекта системы электроснабжения регионального значения «Воздушная линия ВЛ 110 кВ, Л 162 "Георгиевск - С-Александровское"» и его неотъемлемых технологических частей
(наименование объекта, местоположение границ которого описано)

Схема расположения границ публичного сервитута

Выносной лист №28



Масштаб 1:5000

Используемые условные знаки и обозначения приведены на отдельной странице в конце раздела.

Подпись *Данильченко Ю. А.* Дата *18 ноября 2023 г.*

Место для оттиска печати (при наличии) лица, составившего описание местоположения границ объекта



ГРАФИЧЕСКОЕ ОПИСАНИЕ

местоположения границ публичного сервитута в отношении земель и земельных участков в целях эксплуатации существующего линейного объекта системы электроснабжения регионального значения «Воздушная линия ВЛ 110 кВ, Л 162 "Георгиевск - С-Александровское"» и его неотъемлемых технологических частей
(наименование объекта, местоположение границ которого описано)

Схема расположения границ публичного сервитута

Выносной лист №30



Масштаб 1:5000

Используемые условные знаки и обозначения приведены на отдельной странице в конце раздела.

Подпись *Данильченко Ю. А.* Дата *18 ноября 2023 г.*

Место для оттиска печати (при наличии) лица, составившего описание местоположения границ объекта



ГРАФИЧЕСКОЕ ОПИСАНИЕ

местоположения границ публичного сервитута в отношении земель и земельных участков в целях эксплуатации существующего линейного объекта системы электроснабжения регионального значения «Воздушная линия ВЛ 110 кВ, Л 162 "Георгиевск - С-Александровское"» и его неотъемлемых технологических частей
(наименование объекта, местоположение границ которого описано)

Схема расположения границ публичного сервитута

Выносной лист №31



Масштаб 1:5000

Используемые условные знаки и обозначения приведены на отдельной странице в конце раздела.

Подпись *Данильченко Ю. А.* Дата 18 ноября 2023 г.

Место для оттиска печати (при наличии) лица, составившего описание местоположения границ объекта

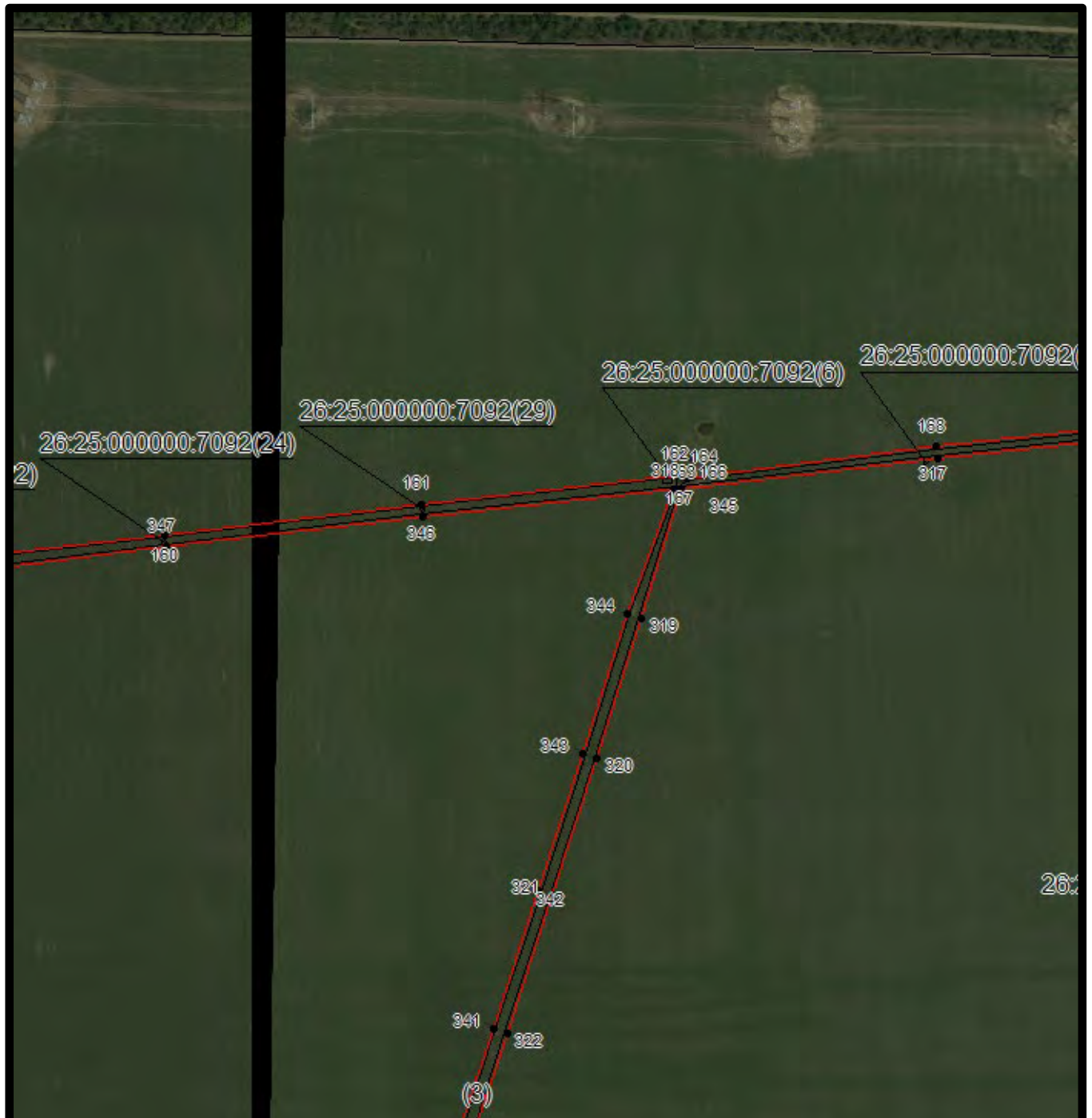


ГРАФИЧЕСКОЕ ОПИСАНИЕ

местоположения границ публичного сервитута в отношении земель и земельных участков в целях эксплуатации существующего линейного объекта системы электроснабжения регионального значения «Воздушная линия ВЛ 110 кВ, Л 162 "Георгиевск - С-Александровское"» и его неотъемлемых технологических частей
(наименование объекта, местоположение границ которого описано)

Схема расположения границ публичного сервитута

Выносной лист №32



Масштаб 1:5000

Используемые условные знаки и обозначения приведены на отдельной странице в конце раздела.

Подпись *Данильченко Ю. А.* Дата *18 ноября 2023 г.*

Место для оттиска печати (при наличии) лица, составившего описание местоположения границ объекта



ГРАФИЧЕСКОЕ ОПИСАНИЕ

местоположения границ публичного сервитута в отношении земель и земельных участков в целях эксплуатации существующего линейного объекта системы электроснабжения регионального значения «Воздушная линия ВЛ 110 кВ, Л 162 "Георгиевск - С-Александровское"» и его неотъемлемых технологических частей
(наименование объекта, местоположение границ которого описано)

Схема расположения границ публичного сервитута

Выносной лист №33



Масштаб 1:5000

Используемые условные знаки и обозначения приведены на отдельной странице в конце раздела.

Подпись *Данильченко Ю. А.* Дата 18 ноября 2023 г.

Место для оттиска печати (при наличии) лица, составившего описание местоположения границ объекта



ГРАФИЧЕСКОЕ ОПИСАНИЕ

местоположения границ публичного сервитута в отношении земель и земельных участков в целях эксплуатации существующего линейного объекта системы электроснабжения регионального значения «Воздушная линия ВЛ 110 кВ, Л 162 "Георгиевск - С-Александровское"» и его неотъемлемых технологических частей
(наименование объекта, местоположение границ которого описано)

Схема расположения границ публичного сервитута

Выносной лист №34



Масштаб 1:5000

Используемые условные знаки и обозначения приведены на отдельной странице в конце раздела.

Подпись *Данильченко Ю. А.* Дата *18 ноября 2023 г.*

Место для оттиска печати (при наличии) лица, составившего описание местоположения границ объекта



ГРАФИЧЕСКОЕ ОПИСАНИЕ

местоположения границ публичного сервитута в отношении земель и земельных участков в целях эксплуатации существующего линейного объекта системы электроснабжения регионального значения «Воздушная линия ВЛ 110 кВ, Л 162 "Георгиевск - С-Александровское"» и его неотъемлемых технологических частей
(наименование объекта, местоположение границ которого описано)

Схема расположения границ публичного сервитута

Выносной лист №35



Масштаб 1:5000

Используемые условные знаки и обозначения приведены на отдельной странице в конце раздела.

Подпись Данильченко Ю. А. Дата 18 ноября 2023 г.

Место для оттиска печати (при наличии) лица, составившего описание местоположения границ объекта



ГРАФИЧЕСКОЕ ОПИСАНИЕ

местоположения границ публичного сервитута в отношении земель и земельных участков в целях эксплуатации существующего линейного объекта системы электроснабжения регионального значения «Воздушная линия ВЛ 110 кВ, Л 162 "Георгиевск - С-Александровское"» и его неотъемлемых технологических частей
(наименование объекта, местоположение границ которого описано)

Схема расположения границ публичного сервитута

Выносной лист №36



Масштаб 1:5000

Используемые условные знаки и обозначения приведены на отдельной странице в конце раздела.

Подпись *Данильченко Ю. А.* Дата *18 ноября 2023 г.*

Место для оттиска печати (при наличии) лица, составившего описание местоположения границ объекта



ГРАФИЧЕСКОЕ ОПИСАНИЕ

местоположения границ публичного сервитута в отношении земель и земельных участков в целях эксплуатации существующего линейного объекта системы электроснабжения регионального значения «Воздушная линия ВЛ 110 кВ, Л 162 "Георгиевск - С-Александровское"» и его неотъемлемых технологических частей
(наименование объекта, местоположение границ которого описано)

Схема расположения границ публичного сервитута

Выносной лист №37



Масштаб 1:5000

Используемые условные знаки и обозначения приведены на отдельной странице в конце раздела.

Подпись *Данильченко Ю. А.* Дата *18 ноября 2023 г.*

Место для оттиска печати (при наличии) лица, составившего описание местоположения границ объекта



ГРАФИЧЕСКОЕ ОПИСАНИЕ

местоположения границ публичного сервитута в отношении земель и земельных участков в целях эксплуатации существующего линейного объекта системы электроснабжения регионального значения «Воздушная линия ВЛ 110 кВ, Л 162 "Георгиевск - С-Александровское"» и его неотъемлемых технологических частей
(наименование объекта, местоположение границ которого описано)

Схема расположения границ публичного сервитута

Выносной лист №38



Масштаб 1:5000

Используемые условные знаки и обозначения приведены на отдельной странице в конце раздела.

Подпись Данильченко Ю. А. Дата 18 ноября 2023 г.

Место для оттиска печати (при наличии) лица, составившего описание местоположения границ объекта



ГРАФИЧЕСКОЕ ОПИСАНИЕ

местоположения границ публичного сервитута в отношении земель и земельных участков в целях эксплуатации существующего линейного объекта системы электроснабжения регионального значения «Воздушная линия ВЛ 110 кВ, Л 162 "Георгиевск - С-Александровское"» и его неотъемлемых технологических частей
(наименование объекта, местоположение границ которого описано)

Схема расположения границ публичного сервитута

Выносной лист №39



Масштаб 1:5000

Используемые условные знаки и обозначения приведены на отдельной странице в конце раздела.

Подпись *Данильченко Ю. А.* Дата *18 ноября 2023 г.*

Место для оттиска печати (при наличии) лица, составившего описание местоположения границ объекта



ГРАФИЧЕСКОЕ ОПИСАНИЕ

местоположения границ публичного сервитута в отношении земель и земельных участков в целях эксплуатации существующего линейного объекта системы электроснабжения регионального значения «Воздушная линия ВЛ 110 кВ, Л 162 "Георгиевск - С-Александровское"» и его неотъемлемых технологических частей
(наименование объекта, местоположение границ которого описано)

Схема расположения границ публичного сервитута

Выносной лист №40



Масштаб 1:5000

Используемые условные знаки и обозначения приведены на отдельной странице в конце раздела.

Подпись *Данильченко Ю. А.* Дата *18 ноября 2023 г.*

Место для оттиска печати (при наличии) лица, составившего описание местоположения границ объекта



ГРАФИЧЕСКОЕ ОПИСАНИЕ

местоположения границ публичного сервитута в отношении земель и земельных участков в целях эксплуатации существующего линейного объекта системы электроснабжения регионального значения «Воздушная линия ВЛ 110 кВ, Л 162 "Георгиевск - С-Александровское"» и его неотъемлемых технологических частей
(наименование объекта, местоположение границ которого описано)

Схема расположения границ публичного сервитута

Выносной лист №41



Масштаб 1:5000

Используемые условные знаки и обозначения приведены на отдельной странице в конце раздела.

Подпись *Данильченко Ю. А.* Дата *18 ноября 2023 г.*

Место для оттиска печати (при наличии) лица, составившего описание местоположения границ объекта



ГРАФИЧЕСКОЕ ОПИСАНИЕ

местоположения границ публичного сервитута в отношении земель и земельных участков в целях эксплуатации существующего линейного объекта системы электроснабжения регионального значения «Воздушная линия ВЛ 110 кВ, Л 162 "Георгиевск - С-Александровское"» и его неотъемлемых технологических частей
(наименование объекта, местоположение границ которого описано)

Схема расположения границ публичного сервитута

Выносной лист №42



Масштаб 1:5000

Используемые условные знаки и обозначения приведены на отдельной странице в конце раздела.

Подпись Данильченко Ю. А. Дата 18 ноября 2023 г.

Место для оттиска печати (при наличии) лица, составившего описание местоположения границ объекта



ГРАФИЧЕСКОЕ ОПИСАНИЕ

местоположения границ публичного сервитута в отношении земель и земельных участков в целях эксплуатации существующего линейного объекта системы электроснабжения регионального значения «Воздушная линия ВЛ 110 кВ, Л 162 "Георгиевск - С-Александровское"» и его неотъемлемых технологических частей
(наименование объекта, местоположение границ которого описано)

Схема расположения границ публичного сервитута

Выносной лист №43



Масштаб 1:5000

Используемые условные знаки и обозначения приведены на отдельной странице в конце раздела.

Подпись *Данильченко Ю. А.* Дата *18 ноября 2023 г.*

Место для оттиска печати (при наличии) лица, составившего описание местоположения границ объекта

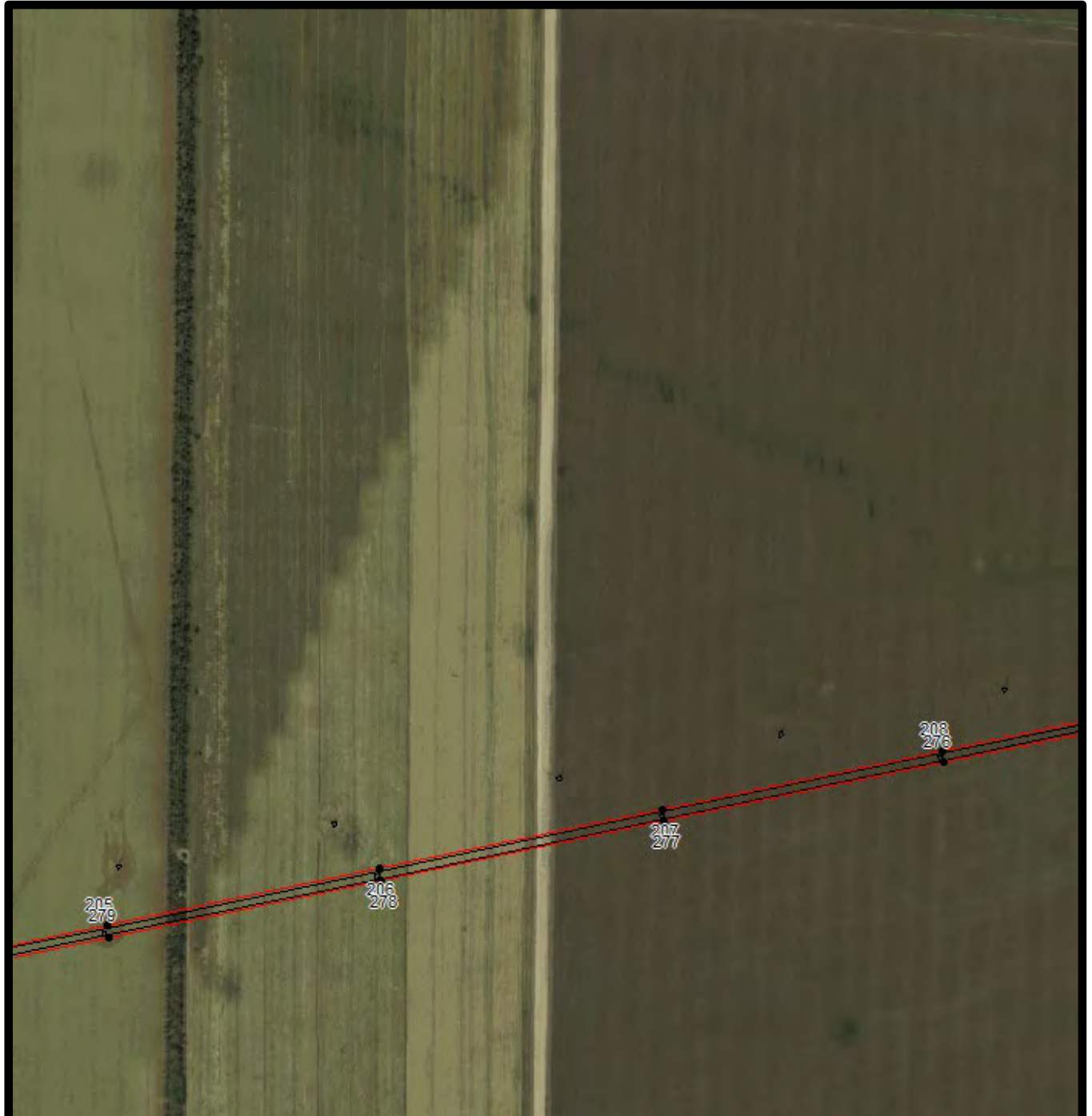


ГРАФИЧЕСКОЕ ОПИСАНИЕ

местоположения границ публичного сервитута в отношении земель и земельных участков в целях эксплуатации существующего линейного объекта системы электроснабжения регионального значения «Воздушная линия ВЛ 110 кВ, Л 162 "Георгиевск - С-Александровское"» и его неотъемлемых технологических частей
(наименование объекта, местоположение границ которого описано)

Схема расположения границ публичного сервитута

Выносной лист №44



Масштаб 1:5000

Используемые условные знаки и обозначения приведены на отдельной странице в конце раздела.

Подпись Данильченко Ю. А. Дата 18 ноября 2023 г.

Место для оттиска печати (при наличии) лица, составившего описание местоположения границ объекта



ГРАФИЧЕСКОЕ ОПИСАНИЕ

местоположения границ публичного сервитута в отношении земель и земельных участков в целях эксплуатации существующего линейного объекта системы электроснабжения регионального значения «Воздушная линия ВЛ 110 кВ, Л 162 "Георгиевск - С-Александровское"» и его неотъемлемых технологических частей
(наименование объекта, местоположение границ которого описано)

Схема расположения границ публичного сервитута

Выносной лист №45



Масштаб 1:5000

Используемые условные знаки и обозначения приведены на отдельной странице в конце раздела.

Подпись Данильченко Ю. А. Дата 18 ноября 2023 г.

Место для оттиска печати (при наличии) лица, составившего описание местоположения границ объекта



ГРАФИЧЕСКОЕ ОПИСАНИЕ

местоположения границ публичного сервитута в отношении земель и земельных участков в целях эксплуатации существующего линейного объекта системы электроснабжения регионального значения «Воздушная линия ВЛ 110 кВ, Л 162 "Георгиевск - С-Александровское"» и его неотъемлемых технологических частей
(наименование объекта, местоположение границ которого описано)

Схема расположения границ публичного сервитута

Выносной лист №46



Масштаб 1:5000

Используемые условные знаки и обозначения приведены на отдельной странице в конце раздела.

Подпись *Данильченко Ю. А.* Дата *18 ноября 2023 г.*

Место для оттиска печати (при наличии) лица, составившего описание местоположения границ объекта



ГРАФИЧЕСКОЕ ОПИСАНИЕ

местоположения границ публичного сервитута в отношении земель и земельных участков в целях эксплуатации существующего линейного объекта системы электроснабжения регионального значения «Воздушная линия ВЛ 110 кВ, Л 162 "Георгиевск - С-Александровское"» и его неотъемлемых технологических частей
(наименование объекта, местоположение границ которого описано)

Схема расположения границ публичного сервитута

Выносной лист №47



Масштаб 1:5000

Используемые условные знаки и обозначения приведены на отдельной странице в конце раздела.

Подпись *Данильченко Ю. А.* Дата *18 ноября 2023 г.*

Место для оттиска печати (при наличии) лица, составившего описание местоположения границ объекта



ГРАФИЧЕСКОЕ ОПИСАНИЕ

местоположения границ публичного сервитута в отношении земель и земельных участков в целях эксплуатации существующего линейного объекта системы электроснабжения регионального значения «Воздушная линия ВЛ 110 кВ, Л 162 "Георгиевск - С-Александровское"» и его неотъемлемых технологических частей
(наименование объекта, местоположение границ которого описано)

Схема расположения границ публичного сервитута

Выносной лист №48



Масштаб 1:5000

Используемые условные знаки и обозначения приведены на отдельной странице в конце раздела.

Подпись *Данильченко Ю. А.* Дата *18 ноября 2023 г.*

Место для оттиска печати (при наличии) лица, составившего описание местоположения границ объекта



ГРАФИЧЕСКОЕ ОПИСАНИЕ

местоположения границ публичного сервитута в отношении земель и земельных участков в целях эксплуатации существующего линейного объекта системы электроснабжения регионального значения «Воздушная линия ВЛ 110 кВ, Л 162 "Георгиевск - С-Александровское"» и его неотъемлемых технологических частей
(наименование объекта, местоположение границ которого описано)

Схема расположения границ публичного сервитута

Выносной лист №50



Масштаб 1:5000

Используемые условные знаки и обозначения приведены на отдельной странице в конце раздела.

Подпись *Данильченко Ю. А.* Дата *18 ноября 2023 г.*

Место для оттиска печати (при наличии) лица, составившего описание местоположения границ объекта



ГРАФИЧЕСКОЕ ОПИСАНИЕ

местоположения границ публичного сервитута в отношении земель и земельных участков в целях эксплуатации существующего линейного объекта системы электроснабжения регионального значения «Воздушная линия ВЛ 110 кВ, Л 162 "Георгиевск - С-Александровское"» и его неотъемлемых технологических частей
(наименование объекта, местоположение границ которого описано)

Схема расположения границ публичного сервитута

Выносной лист №51



Масштаб 1:5000

Используемые условные знаки и обозначения приведены на отдельной странице в конце раздела.

Подпись Данильченко Ю. А. Дата 18 ноября 2023 г.

Место для оттиска печати (при наличии) лица, составившего описание местоположения границ объекта



ГРАФИЧЕСКОЕ ОПИСАНИЕ

местоположения границ публичного сервитута в отношении земель и земельных участков в целях эксплуатации существующего линейного объекта системы электроснабжения регионального значения «Воздушная линия ВЛ 110 кВ, Л 162 "Георгиевск - С-Александровское"» и его неотъемлемых технологических частей
(наименование объекта, местоположение границ которого описано)

Схема расположения границ публичного сервитута

Выносной лист №52



Масштаб 1:5000

Используемые условные знаки и обозначения приведены на отдельной странице в конце раздела.

Подпись *Данильченко Ю. А.* Дата *18 ноября 2023 г.*

Место для оттиска печати (при наличии) лица, составившего описание местоположения границ объекта







ГРАФИЧЕСКОЕ ОПИСАНИЕ

местоположения границ публичного сервитута в отношении земель и земельных участков в целях эксплуатации существующего линейного объекта системы электроснабжения регионального значения «Воздушная линия ВЛ 110 кВ, Л 162 "Георгиевск - С-Александровское"» и его неотъемлемых технологических частей
(наименование объекта, местоположение границ которого описано)

Схема расположения границ публичного сервитута

Используемые условные знаки и обозначения:

-  – граница публичного сервитута,
-  – граница кадастрового квартала,
- 26:25:010301:49 — кадастровый номер земельного участка/объекта капитального строительства,
- Воздушная линия
ВЛ 110 кВ, Л 162
"Георгиевск - С-
Александровское" – наименование сооружения ПАО «Россети Северный Кавказ», по сведениям ЕГРН,
-  – характерная точка границ публичного сервитута,
-  – установленная граница муниципального образования.

