

<b>ГРАФИЧЕСКОЕ ОПИСАНИЕ</b> местоположения границ публичного сервитута в отношении земель и земельных участков в целях эксплуатации существующего линейного объекта системы электроснабжения регионального значения «Воздушная линия ВЛ 110 кВ, Л 35 "Георгиевск - Подкумок"» и его неотъемлемых технологических частей <small>(наименование объекта, местоположение границ которого описано)</small>		
Сведения об объекте		
№ п/п	Характеристики объекта	Описание характеристик
1	2	3
1	Местоположение объекта	Ставропольский край, г.Георгиевск; Георгиевский район
2	Площадь объекта ± величина погрешности определения площади ( $P \pm \Delta P$ )	122404±122 кв.м
3	Иные характеристики объекта	Публичный сервитут в отношении земель и земельных участков в целях эксплуатации существующего линейного объекта системы электроснабжения регионального значения «Воздушная линия ВЛ 110 кВ, Л 35 "Георгиевск - Подкумок"» и его неотъемлемых технологических частей, сроком на 49 лет в интересах публичного акционерного общества «Россети Северный Кавказ». Почтовый адрес ПАО «Россети Северный Кавказ»: Российская Федерация, 357506, Ставропольский край, г. Пятигорск, у. Подстанционная, д. 13 А. Адрес электронной почты ПАО «Россети Северный Кавказ»: info@rossetisk.ru

<p align="center"><b>ГРАФИЧЕСКОЕ ОПИСАНИЕ</b>  местоположения границ публичного сервитута в отношении земель и земельных участков в  целях эксплуатации существующего линейного объекта системы электроснабжения  регионального значения «Воздушная линия ВЛ 110 кВ, Л 35 "Георгиевск - Подкумок"» и  его неотъемлемых технологических частей  <small>(наименование объекта, местоположение границ которого описано)</small></p>					
<p align="center"><b>Сведения о местоположении границ объекта</b></p>					

1. Система координат <i>МСК-26 от СК-95, зона 2</i>					
2. Сведения о характерных точках границ объекта					
Обозначение характерных точек границ	Координаты, м		Метод определения координат характерной точки	Средняя квадратическа я погрешность положения характерной точки (M <sub>t</sub> ), м	Описание обозначения точки на местности (при наличии)
	X	Y			
1	2	3	4	5	6
1	373624,56	2197670,47	Геодезический метод	0,10	—
2	373624,36	2197670,96	Геодезический метод	0,10	—
3	373622,63	2197671,96	Геодезический метод	0,10	—
4	373621,61	2197671,68	Геодезический метод	0,10	—
5	373555,10	2197632,70	Геодезический метод	0,10	—
6	373495,01	2197594,06	Геодезический метод	0,10	—
7	373494,36	2197593,38	Геодезический метод	0,10	—
8	373494,14	2197591,92	Геодезический метод	0,10	—
9	373510,10	2197524,17	Геодезический метод	0,10	—
10	373508,66	2197523,79	Геодезический метод	0,10	—
11	373501,34	2197516,47	Геодезический метод	0,10	—
12	373498,66	2197506,46	Геодезический метод	0,10	—
13	373501,34	2197496,46	Геодезический метод	0,10	—
14	373508,66	2197489,14	Геодезический метод	0,10	—
15	373516,77	2197486,97	Геодезический метод	0,10	—
16	373532,93	2197357,25	Геодезический метод	0,10	—
17	373551,67	2197208,50	Геодезический метод	0,10	—
18	373568,68	2197058,45	Геодезический метод	0,10	—
19	373583,42	2196952,64	Геодезический метод	0,10	—

**ГРАФИЧЕСКОЕ ОПИСАНИЕ**  
**местоположения границ публичного сервитута в отношении земель и земельных участков в**  
**целях эксплуатации существующего линейного объекта системы электроснабжения**  
**регионального значения «Воздушная линия ВЛ 110 кВ, Л 35 "Георгиевск - Подкумок"» и**  
**его неотъемлемых технологических частей**  
(наименование объекта, местоположение границ которого описано)

**Сведения о местоположении границ объекта**

1	2	3	4	5	6
20	373418,01	2196925,52	Геодезический метод	0,10	—
21	373296,52	2196905,06	Геодезический метод	0,10	—
22	373296,02	2196906,92	Геодезический метод	0,10	—
23	373288,70	2196914,24	Геодезический метод	0,10	—
24	373278,70	2196916,92	Геодезический метод	0,10	—
25	373268,70	2196914,24	Геодезический метод	0,10	—
26	373267,68	2196913,62	Геодезический метод	0,10	—
27	373264,44	2196911,48	Геодезический метод	0,10	—
28	373258,13	2196904,78	Геодезический метод	0,10	—
29	373255,46	2196894,78	Геодезический метод	0,10	—
30	373258,13	2196884,78	Геодезический метод	0,10	—
31	373259,78	2196883,14	Геодезический метод	0,10	—
32	373144,65	2196745,56	Геодезический метод	0,10	—
33	373029,22	2196607,14	Геодезический метод	0,10	—
34	372920,13	2196476,54	Геодезический метод	0,10	—
35	372793,34	2196325,14	Геодезический метод	0,10	—
36	372679,85	2196189,00	Геодезический метод	0,10	—
37	372571,28	2196062,55	Геодезический метод	0,10	—
38	372571,07	2196062,25	Геодезический метод	0,10	—
39	372570,92	2196060,58	Геодезический метод	0,10	—
40	372620,22	2195920,84	Геодезический метод	0,10	—
41	372613,19	2195821,35	Геодезический метод	0,10	—
42	372598,02	2195671,63	Геодезический метод	0,10	—
43	372586,49	2195577,53	Геодезический метод	0,10	—

**ГРАФИЧЕСКОЕ ОПИСАНИЕ**  
**местоположения границ публичного сервитута в отношении земель и земельных участков в**  
**целях эксплуатации существующего линейного объекта системы электроснабжения**  
**регионального значения «Воздушная линия ВЛ 110 кВ, Л 35 "Георгиевск - Подкумок"» и**  
**его неотъемлемых технологических частей**  
(наименование объекта, местоположение границ которого описано)

**Сведения о местоположении границ объекта**

1	2	3	4	5	6
44	372479,98	2195575,85	Геодезический метод	0,10	—
45	372478,28	2195574,85	Геодезический метод	0,10	—
46	372478,01	2195573,84	Геодезический метод	0,10	—
47	372478,45	2195421,66	Геодезический метод	0,10	—
48	372477,08	2195221,20	Геодезический метод	0,10	—
49	372474,95	2195021,65	Геодезический метод	0,10	—
50	372474,05	2194871,96	Геодезический метод	0,10	—
51	372471,04	2194701,61	Геодезический метод	0,10	—
52	372471,31	2194700,58	Геодезический метод	0,10	—
53	372473,04	2194699,58	Геодезический метод	0,10	—
54	372526,28	2194700,56	Геодезический метод	0,10	—
55	372726,09	2194696,40	Геодезический метод	0,10	—
56	372896,97	2194689,70	Геодезический метод	0,10	—
57	372897,55	2194689,76	Геодезический метод	0,10	—
58	372969,92	2194708,43	Геодезический метод	0,10	—
59	373155,38	2194748,49	Геодезический метод	0,10	—
60	373323,42	2194781,34	Геодезический метод	0,10	—
61	373324,26	2194781,72	Геодезический метод	0,10	—
62	373415,94	2194852,73	Геодезический метод	0,10	—
63	373416,45	2194853,32	Геодезический метод	0,10	—
64	373416,65	2194854,82	Геодезический метод	0,10	—
65	373376,22	2195009,05	Геодезический метод	0,10	—
66	373489,28	2195044,26	Геодезический метод	0,10	—
67	373607,76	2195078,27	Геодезический метод	0,10	—

**ГРАФИЧЕСКОЕ ОПИСАНИЕ**  
**местоположения границ публичного сервитута в отношении земель и земельных участков в**  
**целях эксплуатации существующего линейного объекта системы электроснабжения**  
**регионального значения «Воздушная линия ВЛ 110 кВ, Л 35 "Георгиевск - Подкумок"» и**  
**его неотъемлемых технологических частей**  
(наименование объекта, местоположение границ которого описано)

**Сведения о местоположении границ объекта**

1	2	3	4	5	6
68	373707,90	2195105,79	Геодезический метод	0,10	—
69	373791,28	2194935,00	Геодезический метод	0,10	—
70	373858,71	2194795,18	Геодезический метод	0,10	—
71	373903,33	2194700,26	Геодезический метод	0,10	—
72	373903,41	2194700,11	Геодезический метод	0,10	—
73	373903,53	2194699,93	Геодезический метод	0,10	—
74	373905,20	2194697,64	Геодезический метод	0,10	—
75	373906,82	2194696,82	Геодезический метод	0,10	—
76	373907,49	2194696,94	Геодезический метод	0,10	—
77	373910,29	2194697,94	Геодезический метод	0,10	—
78	373910,42	2194697,99	Геодезический метод	0,10	—
79	374095,35	2194778,54	Геодезический метод	0,10	—
80	374209,06	2194825,36	Геодезический метод	0,10	—
81	374456,39	2194831,58	Геодезический метод	0,10	—
82	374647,30	2194832,33	Геодезический метод	0,10	—
83	374769,66	2194686,96	Геодезический метод	0,10	—
84	374849,73	2194590,30	Геодезический метод	0,10	—
85	374903,76	2194526,38	Геодезический метод	0,10	—
86	374902,50	2194525,12	Геодезический метод	0,10	—
87	374899,82	2194515,12	Геодезический метод	0,10	—
88	374902,50	2194505,12	Геодезический метод	0,10	—
89	374909,82	2194497,80	Геодезический метод	0,10	—
90	374919,82	2194495,12	Геодезический метод	0,10	—
91	374929,82	2194497,80	Геодезический метод	0,10	—

**ГРАФИЧЕСКОЕ ОПИСАНИЕ**  
**местоположения границ публичного сервитута в отношении земель и земельных участков в**  
**целях эксплуатации существующего линейного объекта системы электроснабжения**  
**регионального значения «Воздушная линия ВЛ 110 кВ, Л 35 "Георгиевск - Подкумок"» и**  
**его неотъемлемых технологических частей**  
(наименование объекта, местоположение границ которого описано)

**Сведения о местоположении границ объекта**

1	2	3	4	5	6
92	374937,14	2194505,12	Геодезический метод	0,10	—
93	374938,97	2194511,97	Геодезический метод	0,10	—
94	375018,96	2194520,96	Геодезический метод	0,10	—
95	375020,11	2194516,69	Геодезический метод	0,10	—
96	375027,43	2194509,37	Геодезический метод	0,10	—
97	375037,43	2194506,69	Геодезический метод	0,10	—
98	375047,43	2194509,37	Геодезический метод	0,10	—
99	375054,75	2194516,69	Геодезический метод	0,10	—
100	375057,43	2194526,69	Геодезический метод	0,10	—
101	375054,75	2194536,69	Геодезический метод	0,10	—
102	375053,88	2194537,55	Геодезический метод	0,10	—
103	375112,24	2194597,12	Геодезический метод	0,10	—
104	375175,63	2194661,33	Геодезический метод	0,10	—
105	375176,02	2194660,94	Геодезический метод	0,10	—
106	375186,02	2194658,26	Геодезический метод	0,10	—
107	375196,02	2194660,94	Геодезический метод	0,10	—
108	375202,21	2194667,13	Геодезический метод	0,10	—
109	375266,67	2194645,20	Геодезический метод	0,10	—
110	375358,61	2194614,23	Геодезический метод	0,10	—
111	375358,26	2194612,93	Геодезический метод	0,10	—
112	375360,93	2194602,92	Геодезический метод	0,10	—
113	375368,25	2194595,61	Геодезический метод	0,10	—
114	375378,26	2194592,93	Геодезический метод	0,10	—
115	375388,26	2194595,61	Геодезический метод	0,10	—

**ГРАФИЧЕСКОЕ ОПИСАНИЕ**  
**местоположения границ публичного сервитута в отношении земель и земельных участков в**  
**целях эксплуатации существующего линейного объекта системы электроснабжения**  
**регионального значения «Воздушная линия ВЛ 110 кВ, Л 35 "Георгиевск - Подкумок"» и**  
**его неотъемлемых технологических частей**  
(наименование объекта, местоположение границ которого описано)

**Сведения о местоположении границ объекта**

1	2	3	4	5	6
116	375395,58	2194602,92	Геодезический метод	0,10	—
117	375398,25	2194612,93	Геодезический метод	0,10	—
118	375395,58	2194622,93	Геодезический метод	0,10	—
119	375395,10	2194623,40	Геодезический метод	0,10	—
120	375444,29	2194674,79	Геодезический метод	0,10	—
121	375588,04	2194824,98	Геодезический метод	0,10	—
122	375726,03	2194967,42	Геодезический метод	0,10	—
123	375831,82	2195074,22	Геодезический метод	0,10	—
124	376005,70	2194987,79	Геодезический метод	0,10	—
125	376143,99	2194919,54	Геодезический метод	0,10	—
126	376145,49	2194917,64	Геодезический метод	0,10	—
127	376146,18	2194917,09	Геодезический метод	0,10	—
128	376151,33	2194914,56	Геодезический метод	0,10	—
129	376152,21	2194914,35	Геодезический метод	0,10	—
130	376153,04	2194914,54	Геодезический метод	0,10	—
131	376156,63	2194916,18	Геодезический метод	0,10	—
132	376156,88	2194916,32	Геодезический метод	0,10	—
133	376336,19	2195032,26	Геодезический метод	0,10	—
134	376524,82	2195155,90	Геодезический метод	0,10	—
135	376709,18	2195276,23	Геодезический метод	0,10	—
136	376898,37	2195399,69	Геодезический метод	0,10	—
137	377086,81	2195522,75	Геодезический метод	0,10	—
138	377274,80	2195646,00	Геодезический метод	0,10	—
139	377458,77	2195765,82	Геодезический метод	0,10	—

**ГРАФИЧЕСКОЕ ОПИСАНИЕ**  
**местоположения границ публичного сервитута в отношении земель и земельных участков в**  
**целях эксплуатации существующего линейного объекта системы электроснабжения**  
**регионального значения «Воздушная линия ВЛ 110 кВ, Л 35 "Георгиевск - Подкумок"» и**  
**его неотъемлемых технологических частей**  
(наименование объекта, местоположение границ которого описано)

**Сведения о местоположении границ объекта**

1	2	3	4	5	6
140	377642,91	2195886,27	Геодезический метод	0,10	—
141	377643,21	2195886,51	Геодезический метод	0,10	—
142	377702,58	2195944,43	Геодезический метод	0,10	—
143	377776,87	2195997,74	Геодезический метод	0,10	—
144	377777,44	2195998,36	Геодезический метод	0,10	—
145	377777,55	2195998,58	Геодезический метод	0,10	—
146	377798,37	2196047,68	Геодезический метод	0,10	—
147	377798,26	2196049,46	Геодезический метод	0,10	—
148	377797,82	2196050,00	Геодезический метод	0,10	—
149	377794,98	2196052,37	Геодезический метод	0,10	—
150	377793,70	2196052,84	Геодезический метод	0,10	—
151	377791,97	2196051,84	Геодезический метод	0,10	—
152	377767,58	2196009,06	Геодезический метод	0,10	—
153	377693,55	2195955,89	Геодезический метод	0,10	—
154	377693,32	2195955,70	Геодезический метод	0,10	—
155	377633,97	2195897,78	Геодезический метод	0,10	—
156	377450,73	2195778,05	Геодезический метод	0,10	—
157	377266,84	2195658,18	Геодезический метод	0,10	—
158	377078,87	2195534,91	Геодезический метод	0,10	—
159	376890,42	2195411,89	Геодезический метод	0,10	—
160	376701,26	2195288,45	Геодезический метод	0,10	—
161	376517,67	2195168,58	Геодезический метод	0,10	—
162	376328,98	2195045,00	Геодезический метод	0,10	—
163	376148,97	2194926,01	Геодезический метод	0,10	—



**ГРАФИЧЕСКОЕ ОПИСАНИЕ**  
**местоположения границ публичного сервитута в отношении земель и земельных участков в**  
**целях эксплуатации существующего линейного объекта системы электроснабжения**  
**регионального значения «Воздушная линия ВЛ 110 кВ, Л 35 "Георгиевск - Подкумок"» и**  
**его неотъемлемых технологических частей**  
(наименование объекта, местоположение границ которого описано)

**Сведения о местоположении границ объекта**

1	2	3	4	5	6
164	376146,82	2194925,76	Геодезический метод	0,10	—
165	376009,82	2194996,87	Геодезический метод	0,10	—
166	375834,65	2195086,76	Геодезический метод	0,10	—
167	375834,20	2195086,93	Геодезический метод	0,10	—
168	375830,38	2195087,84	Геодезический метод	0,10	—
169	375829,92	2195087,90	Геодезический метод	0,10	—
170	375828,91	2195087,62	Геодезический метод	0,10	—
171	375825,37	2195085,56	Геодезический метод	0,10	—
172	375824,93	2195085,21	Геодезический метод	0,10	—
173	375718,33	2194973,82	Геодезический метод	0,10	—
174	375580,40	2194831,35	Геодезический метод	0,10	—
175	375437,22	2194681,82	Геодезический метод	0,10	—
176	375387,83	2194630,36	Геодезический метод	0,10	—
177	375378,26	2194632,92	Геодезический метод	0,10	—
178	375368,25	2194630,25	Геодезический метод	0,10	—
179	375362,11	2194624,11	Геодезический метод	0,10	—
180	375270,17	2194654,96	Геодезический метод	0,10	—
181	375205,80	2194677,43	Геодезический метод	0,10	—
182	375206,02	2194678,26	Геодезический метод	0,10	—
183	375203,34	2194688,26	Геодезический метод	0,10	—
184	375196,02	2194695,58	Геодезический метод	0,10	—
185	375186,02	2194698,26	Геодезический метод	0,10	—
186	375176,02	2194695,58	Геодезический метод	0,10	—
187	375168,70	2194688,26	Геодезический метод	0,10	—

**ГРАФИЧЕСКОЕ ОПИСАНИЕ**  
**местоположения границ публичного сервитута в отношении земель и земельных участков в**  
**целях эксплуатации существующего линейного объекта системы электроснабжения**  
**регионального значения «Воздушная линия ВЛ 110 кВ, Л 35 "Георгиевск - Подкумок"» и**  
**его неотъемлемых технологических частей**  
(наименование объекта, местоположение границ которого описано)

**Сведения о местоположении границ объекта**

1	2	3	4	5	6
188	375166,02	2194678,26	Геодезический метод	0,10	—
189	375168,70	2194668,26	Геодезический метод	0,10	—
190	375168,99	2194667,97	Геодезический метод	0,10	—
191	375105,02	2194604,00	Геодезический метод	0,10	—
192	375046,49	2194544,26	Геодезический метод	0,10	—
193	375037,43	2194546,69	Геодезический метод	0,10	—
194	375027,43	2194544,01	Геодезический метод	0,10	—
195	375020,11	2194536,69	Геодезический метод	0,10	—
196	375018,24	2194529,73	Геодезический метод	0,10	—
197	374937,96	2194522,05	Геодезический метод	0,10	—
198	374937,14	2194525,12	Геодезический метод	0,10	—
199	374929,82	2194532,44	Геодезический метод	0,10	—
200	374919,82	2194535,12	Геодезический метод	0,10	—
201	374911,12	2194532,79	Геодезический метод	0,10	—
202	374857,41	2194596,65	Геодезический метод	0,10	—
203	374777,35	2194693,30	Геодезический метод	0,10	—
204	374654,04	2194844,63	Геодезический метод	0,10	—
205	374652,49	2194845,37	Геодезический метод	0,10	—
206	374456,22	2194841,56	Геодезический метод	0,10	—
207	374205,71	2194838,52	Геодезический метод	0,10	—
208	374204,92	2194838,34	Геодезический метод	0,10	—
209	374091,32	2194787,66	Геодезический метод	0,10	—
210	373910,75	2194710,30	Геодезический метод	0,10	—
211	373867,54	2194799,79	Геодезический метод	0,10	—

**ГРАФИЧЕСКОЕ ОПИСАНИЕ**  
**местоположения границ публичного сервитута в отношении земель и земельных участков в**  
**целях эксплуатации существующего линейного объекта системы электроснабжения**  
**регионального значения «Воздушная линия ВЛ 110 кВ, Л 35 "Георгиевск - Подкумок"» и**  
**его неотъемлемых технологических частей**  
(наименование объекта, местоположение границ которого описано)

**Сведения о местоположении границ объекта**

1	2	3	4	5	6
212	373800,17	2194939,76	Геодезический метод	0,10	—
213	373713,70	2195118,20	Геодезический метод	0,10	—
214	373713,63	2195118,32	Геодезический метод	0,10	—
215	373711,90	2195119,32	Геодезический метод	0,10	—
216	373711,33	2195119,24	Геодезический метод	0,10	—
217	373605,12	2195087,92	Геодезический метод	0,10	—
218	373486,88	2195053,93	Геодезический метод	0,10	—
219	373364,27	2195017,64	Геодезический метод	0,10	—
220	373363,11	2195016,72	Геодезический метод	0,10	—
221	373362,91	2195015,22	Геодезический метод	0,10	—
222	373403,51	2194860,34	Геодезический метод	0,10	—
223	373318,13	2194794,65	Геодезический метод	0,10	—
224	373153,71	2194758,32	Геодезический метод	0,10	—
225	372968,20	2194718,25	Геодезический метод	0,10	—
226	372896,08	2194703,99	Геодезический метод	0,10	—
227	372726,38	2194706,36	Геодезический метод	0,10	—
228	372526,52	2194710,53	Геодезический метод	0,10	—
229	372482,33	2194710,87	Геодезический метод	0,10	—
230	372484,02	2194871,73	Геодезический метод	0,10	—
231	372485,24	2195021,31	Геодезический метод	0,10	—
232	372487,28	2195221,02	Геодезический метод	0,10	—
233	372488,52	2195421,44	Геодезический метод	0,10	—
234	372489,17	2195564,47	Геодезический метод	0,10	—
235	372595,46	2195566,15	Геодезический метод	0,10	—

**ГРАФИЧЕСКОЕ ОПИСАНИЕ**  
**местоположения границ публичного сервитута в отношении земель и земельных участков в**  
**целях эксплуатации существующего линейного объекта системы электроснабжения**  
**регионального значения «Воздушная линия ВЛ 110 кВ, Л 35 "Георгиевск - Подкумок"» и**  
**его неотъемлемых технологических частей**  
(наименование объекта, местоположение границ которого описано)

**Сведения о местоположении границ объекта**

1	2	3	4	5	6
236	372597,16	2195567,15	Геодезический метод	0,10	—
237	372597,42	2195567,94	Геодезический метод	0,10	—
238	372608,11	2195670,88	Геодезический метод	0,10	—
239	372623,36	2195820,82	Геодезический метод	0,10	—
240	372634,54	2195920,64	Геодезический метод	0,10	—
241	372634,44	2195921,53	Геодезический метод	0,10	—
242	372585,24	2196059,15	Геодезический метод	0,10	—
243	372687,69	2196182,85	Геодезический метод	0,10	—
244	372801,19	2196319,00	Геодезический метод	0,10	—
245	372927,97	2196470,40	Геодезический метод	0,10	—
246	373037,07	2196600,99	Геодезический метод	0,10	—
247	373152,50	2196739,42	Геодезический метод	0,10	—
248	373266,76	2196877,11	Геодезический метод	0,10	—
249	373275,46	2196874,78	Геодезический метод	0,10	—
250	373285,46	2196877,46	Геодезический метод	0,10	—
251	373286,47	2196878,09	Геодезический метод	0,10	—
252	373289,71	2196880,23	Геодезический метод	0,10	—
253	373296,02	2196886,92	Геодезический метод	0,10	—
254	373298,19	2196895,03	Геодезический метод	0,10	—
255	373419,28	2196915,64	Геодезический метод	0,10	—
256	373592,68	2196941,18	Геодезический метод	0,10	—
257	373594,12	2196942,15	Геодезический метод	0,10	—
258	373594,38	2196943,10	Геодезический метод	0,10	—
259	373594,48	2196946,73	Геодезический метод	0,10	—

<p align="center"><b>ГРАФИЧЕСКОЕ ОПИСАНИЕ</b>  местоположения границ публичного сервитута в отношении земель и земельных участков в целях эксплуатации существующего линейного объекта системы электроснабжения регионального значения «Воздушная линия ВЛ 110 кВ, Л 35 "Георгиевск - Подкумок"» и его неотъемлемых технологических частей  (наименование объекта, местоположение границ которого описано)</p>					
<b>Сведения о местоположении границ объекта</b>					

1	2	3	4	5	6
260	373594,46	2196947,05	Геодезический метод	0,10	—
261	373579,49	2197060,37	Геодезический метод	0,10	—
262	373561,75	2197209,75	Геодезический метод	0,10	—
263	373543,02	2197358,44	Геодезический метод	0,10	—
264	373526,79	2197488,64	Геодезический метод	0,10	—
265	373528,66	2197489,14	Геодезический метод	0,10	—
266	373535,98	2197496,46	Геодезический метод	0,10	—
267	373538,66	2197506,46	Геодезический метод	0,10	—
268	373535,98	2197516,47	Геодезический метод	0,10	—
269	373528,66	2197523,79	Геодезический метод	0,10	—
270	373520,98	2197525,84	Геодезический метод	0,10	—
271	373508,61	2197591,74	Геодезический метод	0,10	—
272	373560,27	2197624,18	Геодезический метод	0,10	—
273	373624,32	2197666,06	Геодезический метод	0,10	—
274	373624,95	2197666,73	Геодезический метод	0,10	—
275	373625,15	2197668,25	Геодезический метод	0,10	—
1	373624,56	2197670,47	Геодезический метод	0,10	—

3. Сведения о характерных точках части (частей) границы объекта					
Обозначение характерных точек части границы	Координаты, м		Метод определения координат характерной точки	Средняя квадратическая погрешность положения характерной точки (M <sub>i</sub> ), м	Описание обозначения точки на местности (при наличии)
	X	Y			
1	2	3	4	5	6
Часть № —					
—	—	—	—	—	—

<div>ГРАФИЧЕСКОЕ ОПИСАНИЕ</div> <div>местоположения границ публичного сервитута в отношении земель и земельных участков в целях эксплуатации существующего линейного объекта системы электроснабжения регионального значения «Воздушная линия ВЛ 110 кВ, Л 35 "Георгиевск - Подкумок"» и его неотъемлемых технологических частей</div> <div>(наименование объекта, местоположение границ которого описано)</div>
Сведения о местоположении измененных (уточненных) границ объекта

1. Система координат —							
2. Сведения о характерных точках границ объекта							
Обозначение характерных точек границ	Существующие координаты, м		Измененные (уточненные) координаты, м		Метод определения координат характерной точки	Средняя квадратическая погрешность положения характерной точки (M <sub>t</sub> ), м	Описание обозначения точки на местности (при наличии)
	X	Y	X	Y			
1	2	3	4	5	6	7	8
—	—	—	—	—	—	—	—
3. Сведения о характерных точках части (частей) границы объекта							
Часть № —							
Обозначение характерных точек границ	Существующие координаты, м		Измененные (уточненные) координаты, м		Метод определения координат характерной точки	Средняя квадратическая погрешность положения характерной точки (M <sub>t</sub> ), м	Описание обозначения точки на местности (при наличии)
	X	Y	X	Y			
1	2	3	4	5	6	7	8
—	—	—	—	—	—	—	—

## ГРАФИЧЕСКОЕ ОПИСАНИЕ

местоположения границ публичного сервитута в отношении земель и земельных участков в целях эксплуатации существующего линейного объекта системы электроснабжения регионального значения «Воздушная линия ВЛ 110 кВ, Л 35 "Георгиевск - Подкумок"» и его неотъемлемых технологических частей  
(наименование объекта, местоположение границ которого описано)

### Схема расположения границ публичного сервитута

#### Основной лист



Масштаб 1: 34006

Используемые условные знаки и обозначения:



— область выносного листа,

23

номер выносного листа.

Остальные используемые условные знаки и обозначения приведены на отдельной странице в конце раздела.





## ГРАФИЧЕСКОЕ ОПИСАНИЕ

местоположения границ публичного сервитута в отношении земель и земельных участков в целях эксплуатации существующего линейного объекта системы электроснабжения регионального значения «Воздушная линия ВЛ 110 кВ, Л 35 "Георгиевск - Подкумок"» и его неотъемлемых технологических частей  
(наименование объекта, местоположение границ которого описано)

### Схема расположения границ публичного сервитута

Подпись \_\_\_\_\_ Данильченко Ю. А. Дата 18 ноября 2023 г.

Место для оттиска печати (при наличии) лица, составившего описание местоположения границ объекта





## ГРАФИЧЕСКОЕ ОПИСАНИЕ

местоположения границ публичного сервитута в отношении земель и земельных участков в целях эксплуатации существующего линейного объекта системы электроснабжения регионального значения «Воздушная линия ВЛ 110 кВ, Л 35 "Георгиевск - Подкумок"» и его неотъемлемых технологических частей  
(наименование объекта, местоположение границ которого описано)

### Схема расположения границ публичного сервитута

#### Выносной лист №1



Масштаб 1:5000

Используемые условные знаки и обозначения приведены на отдельной странице в конце раздела.

Подпись *Данильченко Ю. А.* Дата *18 ноября 2023 г.*

Место для оттиска печати (при наличии) лица, составившего описание местоположения границ объекта

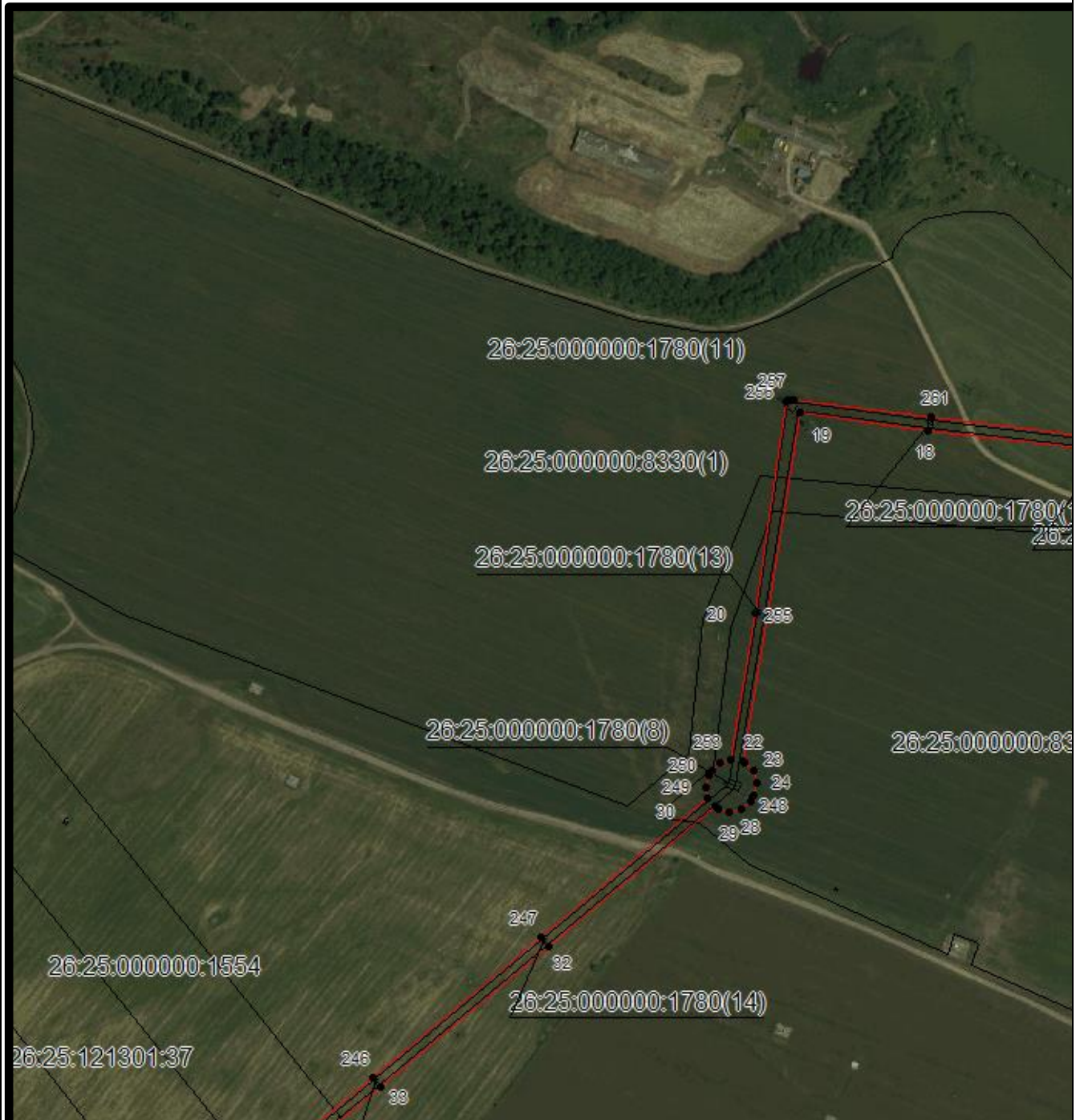


## ГРАФИЧЕСКОЕ ОПИСАНИЕ

местоположения границ публичного сервитута в отношении земель и земельных участков в целях эксплуатации существующего линейного объекта системы электроснабжения регионального значения «Воздушная линия ВЛ 110 кВ, Л 35 "Георгиевск - Подкумок"» и его неотъемлемых технологических частей  
(наименование объекта, местоположение границ которого описано)

### Схема расположения границ публичного сервитута

#### Выносной лист №2



Масштаб 1:5000

Используемые условные знаки и обозначения приведены на отдельной странице в конце раздела.

Подпись *Данильченко Ю. А.* Дата 18 ноября 2023 г.

Место для оттиска печати (при наличии) лица, составившего описание местоположения границ объекта



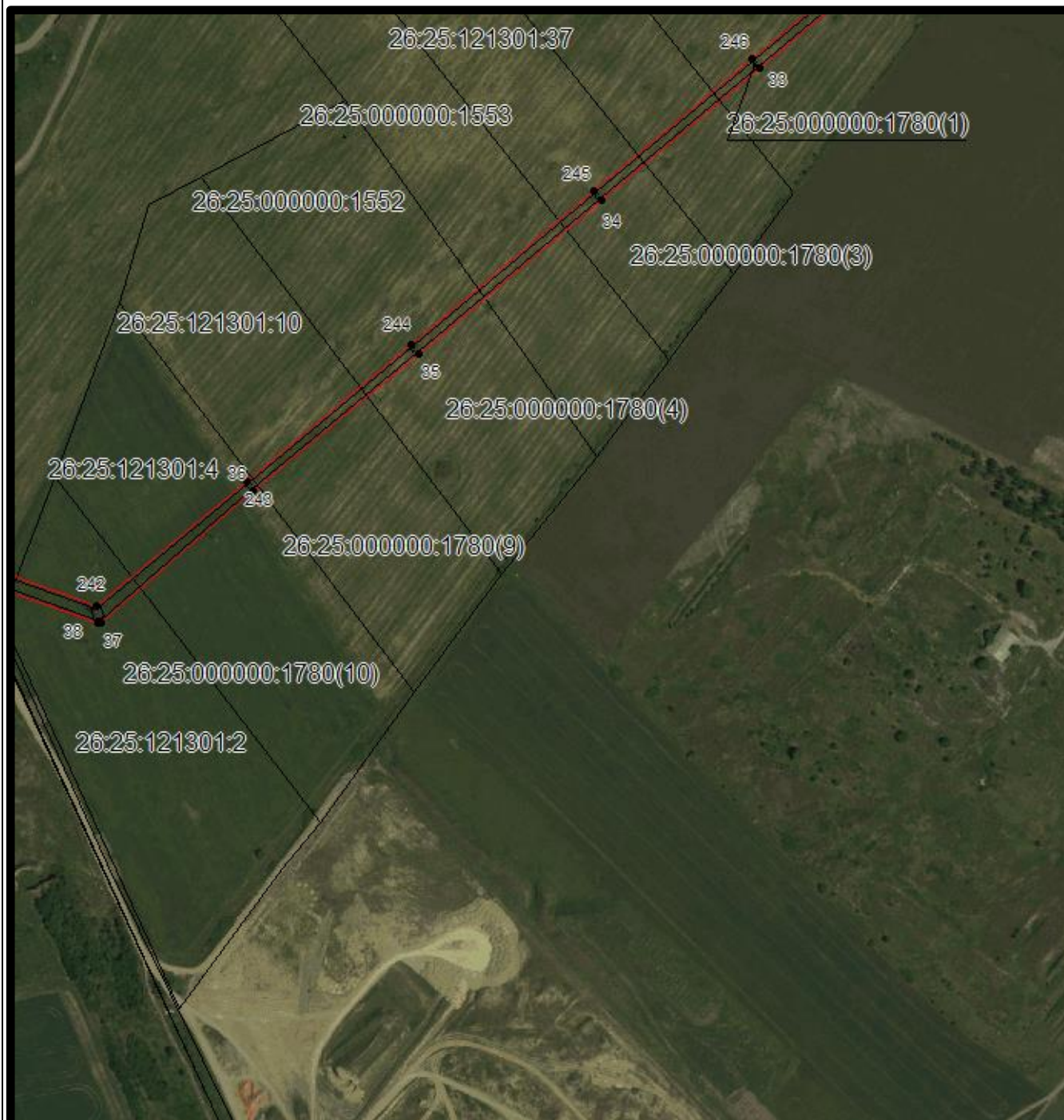


## ГРАФИЧЕСКОЕ ОПИСАНИЕ

местоположения границ публичного сервитута в отношении земель и земельных участков в целях эксплуатации существующего линейного объекта системы электроснабжения регионального значения «Воздушная линия ВЛ 110 кВ, Л 35 "Георгиевск - Подкумок"» и его неотъемлемых технологических частей  
(наименование объекта, местоположение границ которого описано)

### Схема расположения границ публичного сервитута

#### Выносной лист №3



Масштаб 1:5000

Используемые условные знаки и обозначения приведены на отдельной странице в конце раздела.

Подпись *Данильченко Ю. А.* Дата *18 ноября 2023 г.*

Место для оттиска печати (при наличии) лица, составившего описание местоположения границ объекта



**местоположения границ публичного сервитута в отношении земель и земельных участков в целях эксплуатации существующего линейного объекта системы электроснабжения регионального значения «Воздушная линия ВЛ 110 кВ, Л 35 "Георгиевск - Подкумок"» и его неотъемлемых технологических частей**  
(наименование объекта, местоположение границ которого описано)

Место для оттиска печати (при наличии) лица, составившего описание местоположения границ объекта





## ГРАФИЧЕСКОЕ ОПИСАНИЕ

местоположения границ публичного сервитута в отношении земель и земельных участков в целях эксплуатации существующего линейного объекта системы электроснабжения регионального значения «Воздушная линия ВЛ 110 кВ, Л 35 "Георгиевск - Подкумок"» и его неотъемлемых технологических частей  
(наименование объекта, местоположение границ которого описано)

### Схема расположения границ публичного сервитута

#### Выносной лист №5



Масштаб 1:5000

Используемые условные знаки и обозначения приведены на отдельной странице в конце раздела.

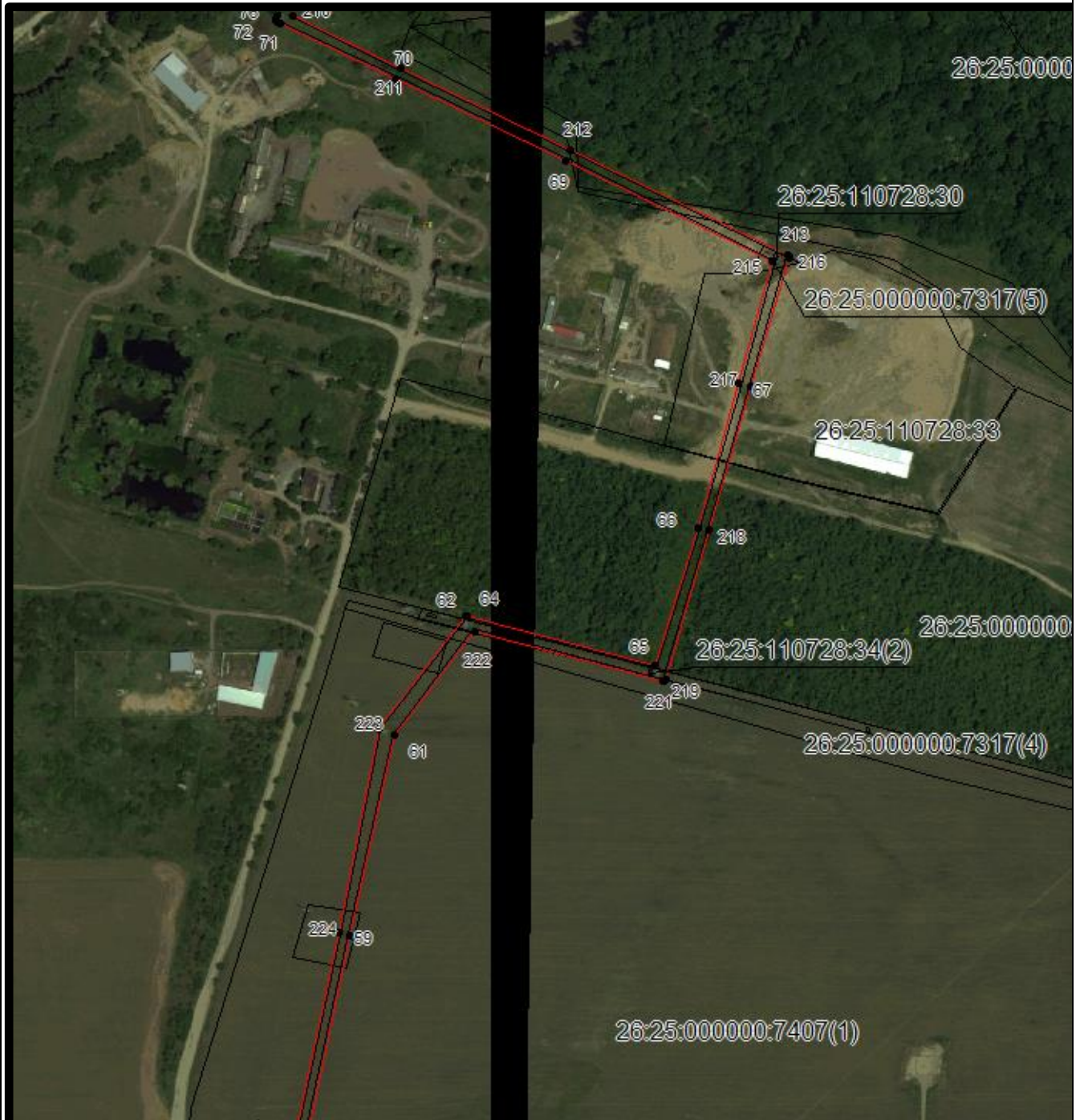
Подпись *Данильченко Ю. А.* Дата *18 ноября 2023 г.*

Место для оттиска печати (при наличии) лица, составившего описание местоположения границ объекта




**местоположения границ публичного сервитута в отношении земель и земельных участков в целях эксплуатации существующего линейного объекта системы электроснабжения регионального значения «Воздушная линия ВЛ 110 кВ, Л 35 "Георгиевск - Подкумок"» и его неотъемлемых технологических частей**  
(наименование объекта, местоположение границ которого описано)

## Выносной лист №6



**Масштаб 1:5000**

Используемые условные знаки и обозначения приведены на отдельной странице в конце раздела.

Подпись  Данильченко Ю. А. Дата 18 ноября 2023 г.

Место для оттиска печати (при наличии) лица, составившего описание местоположения границ объекта



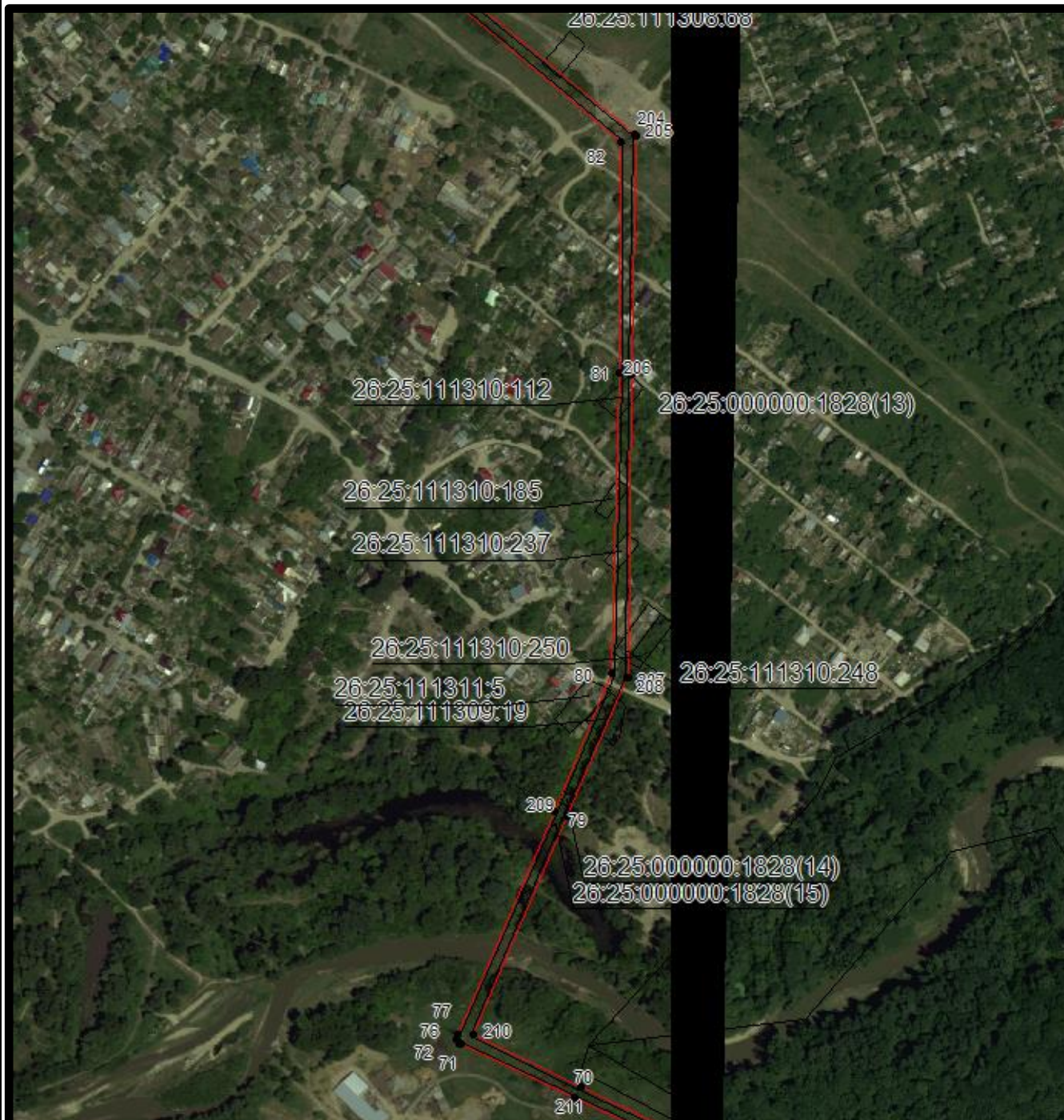


## ГРАФИЧЕСКОЕ ОПИСАНИЕ

местоположения границ публичного сервитута в отношении земель и земельных участков в целях эксплуатации существующего линейного объекта системы электроснабжения регионального значения «Воздушная линия ВЛ 110 кВ, Л 35 "Георгиевск - Подкумок"» и его неотъемлемых технологических частей  
(наименование объекта, местоположение границ которого описано)

### Схема расположения границ публичного сервитута

#### Выносной лист №7



Масштаб 1:5000

Используемые условные знаки и обозначения приведены на отдельной странице в конце раздела.

Подпись *Данильченко Ю. А.* Дата *18 ноября 2023 г.*

Место для оттиска печати (при наличии) лица, составившего описание местоположения границ объекта





**местоположения границ публичного сервитута в отношении земель и земельных участков в целях эксплуатации существующего линейного объекта системы электроснабжения регионального значения «Воздушная линия ВЛ 110 кВ, Л 35 "Георгиевск - Подкумок"» и его неотъемлемых технологических частей**  
(наименование объекта, местоположение границ которого описано)

Место для оттиска печати (при наличии) лица, составившего описание местоположения границ объекта



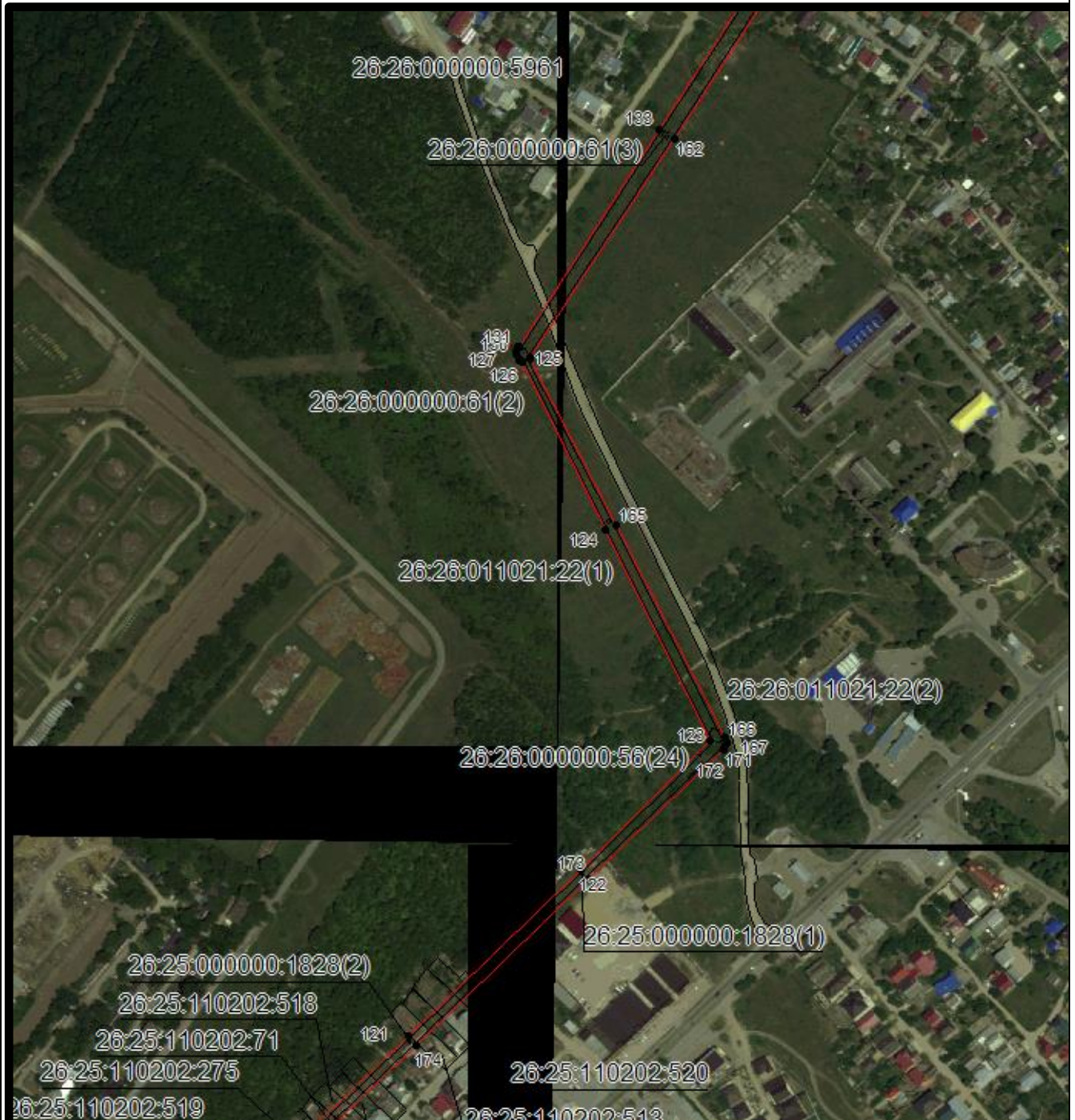


## ГРАФИЧЕСКОЕ ОПИСАНИЕ

местоположения границ публичного сервитута в отношении земель и земельных участков в целях эксплуатации существующего линейного объекта системы электроснабжения регионального значения «Воздушная линия ВЛ 110 кВ, Л 35 "Георгиевск - Подкумок"» и его неотъемлемых технологических частей  
(наименование объекта, местоположение границ которого описано)

### Схема расположения границ публичного сервитута

#### Выносной лист №9



Масштаб 1:5000

Используемые условные знаки и обозначения приведены на отдельной странице в конце раздела.

Подпись *Данильченко Ю. А.* Дата *18 ноября 2023 г.*

Место для оттиска печати (при наличии) лица, составившего описание местоположения границ объекта



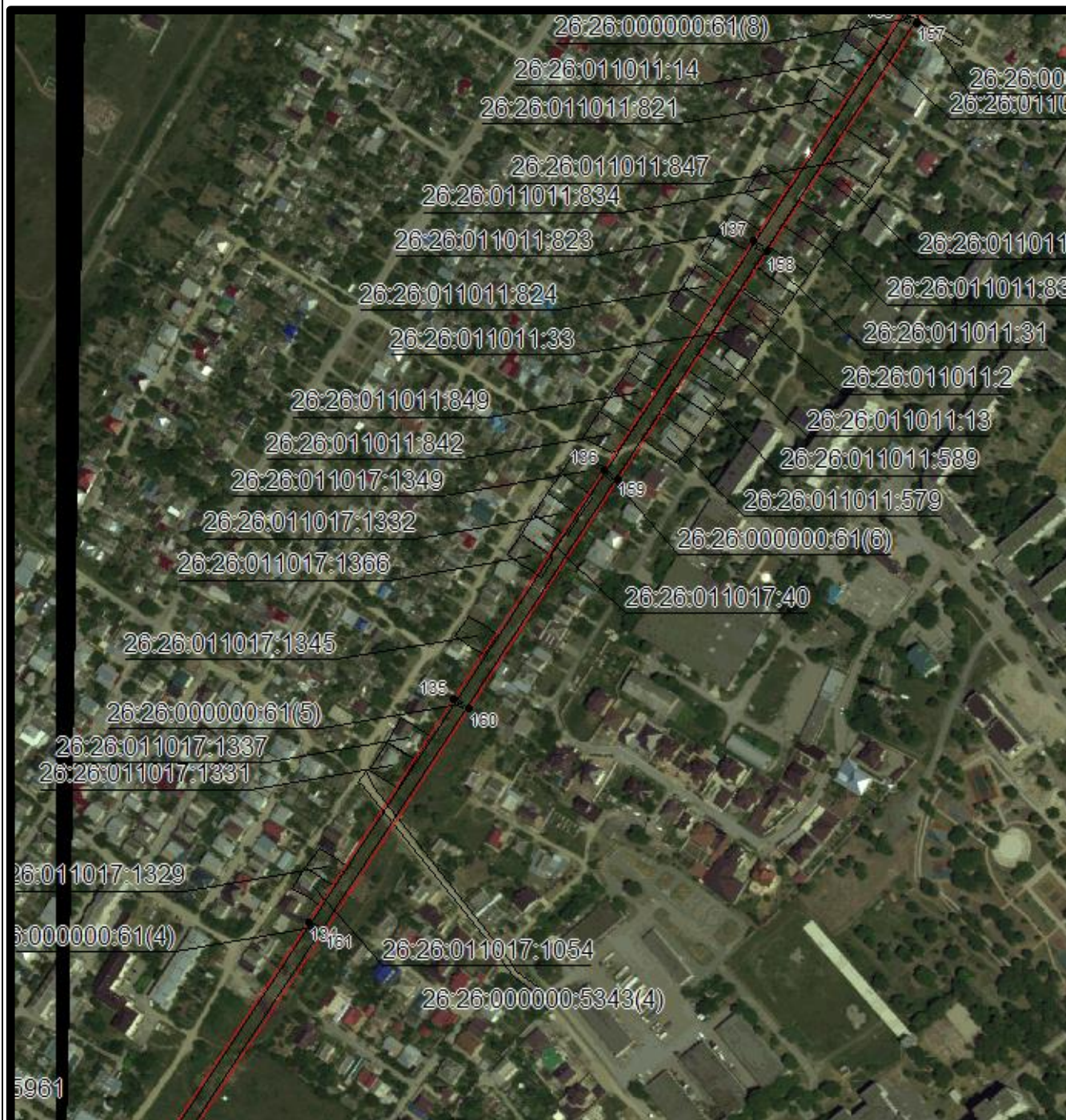


## ГРАФИЧЕСКОЕ ОПИСАНИЕ

местоположения границ публичного сервитута в отношении земель и земельных участков в целях эксплуатации существующего линейного объекта системы электроснабжения регионального значения «Воздушная линия ВЛ 110 кВ, Л 35 "Георгиевск - Подкумок"» и его неотъемлемых технологических частей  
(наименование объекта, местоположение границ которого описано)

### Схема расположения границ публичного сервитута

#### Выносной лист №10



Масштаб 1:5000

Используемые условные знаки и обозначения приведены на отдельной странице в конце раздела.

Подпись *Данильченко Ю. А.* Дата *18 ноября 2023 г.*

Место для оттиска печати (при наличии) лица, составившего описание местоположения границ объекта





## ГРАФИЧЕСКОЕ ОПИСАНИЕ

местоположения границ публичного сервитута в отношении земель и земельных участков в целях эксплуатации существующего линейного объекта системы электроснабжения регионального значения «Воздушная линия ВЛ 110 кВ, Л 35 "Георгиевск - Подкумок"» и его неотъемлемых технологических частей  
(наименование объекта, местоположение границ которого описано)

### Схема расположения границ публичного сервитута

#### Выносной лист №11



Масштаб 1:5000

Используемые условные знаки и обозначения приведены на отдельной странице в конце раздела.

Подпись *Данильченко Ю. А.* Дата *18 ноября 2023 г.*





Место для оттиска печати (при наличии) лица, составившего описание местоположения границ объекта



**ГРАФИЧЕСКОЕ ОПИСАНИЕ**  
**местоположения границ публичного сервитута в отношении земель и земельных участков в**  
**целях эксплуатации существующего линейного объекта системы электроснабжения**  
**регионального значения «Воздушная линия ВЛ 110 кВ, Л 35 "Георгиевск - Подкумок"» и**  
**его неотъемлемых технологических частей**  
(наименование объекта, местоположение границ которого описано)

**Схема расположения границ публичного сервитута**

**Используемые условные знаки и обозначения:**

-  — граница публичного сервитута,
-  — граница кадастрового квартала,
- 26:26:010301:49 — кадастровый номер земельного участка/объекта капитального строительства,
- Воздушная  
линия ВЛ 110  
кВ, Л 35 — наименование сооружения ПАО «Россети Северный Кавказ», по сведениям ЕГРН,  
"Георгиевск -  
Подкумок"
-  — характерная точка границ публичного сервитута,
-  — установленная граница муниципального образования.

