

Наглядный материал для публичных слушаний



Изменение вида разрешенного использования земельного участка с кадастровым номером 26:25:091131:1161 с “Ремонт бытовой техники, парикмахерские, пошивочные ателье, иные объекты обслуживания ” на “ Бытовое обслуживание ” .

Земельный участок расположен в г.Георгиевске в территориальной зоне “Ж-1” - зоне застройки индивидуальными жилыми домами .
Условно-разрешенные виды использования зем/участков зоны Ж-1:
п.3.3 Бытовое обслуживание.

Условные обозначения:

- Бассейн
- Асфальтовое покрытие
- кустарник декоративный - можжевельник
- граница земельного уч. к.н.26:091131:1161
- туя



Ситуационный план

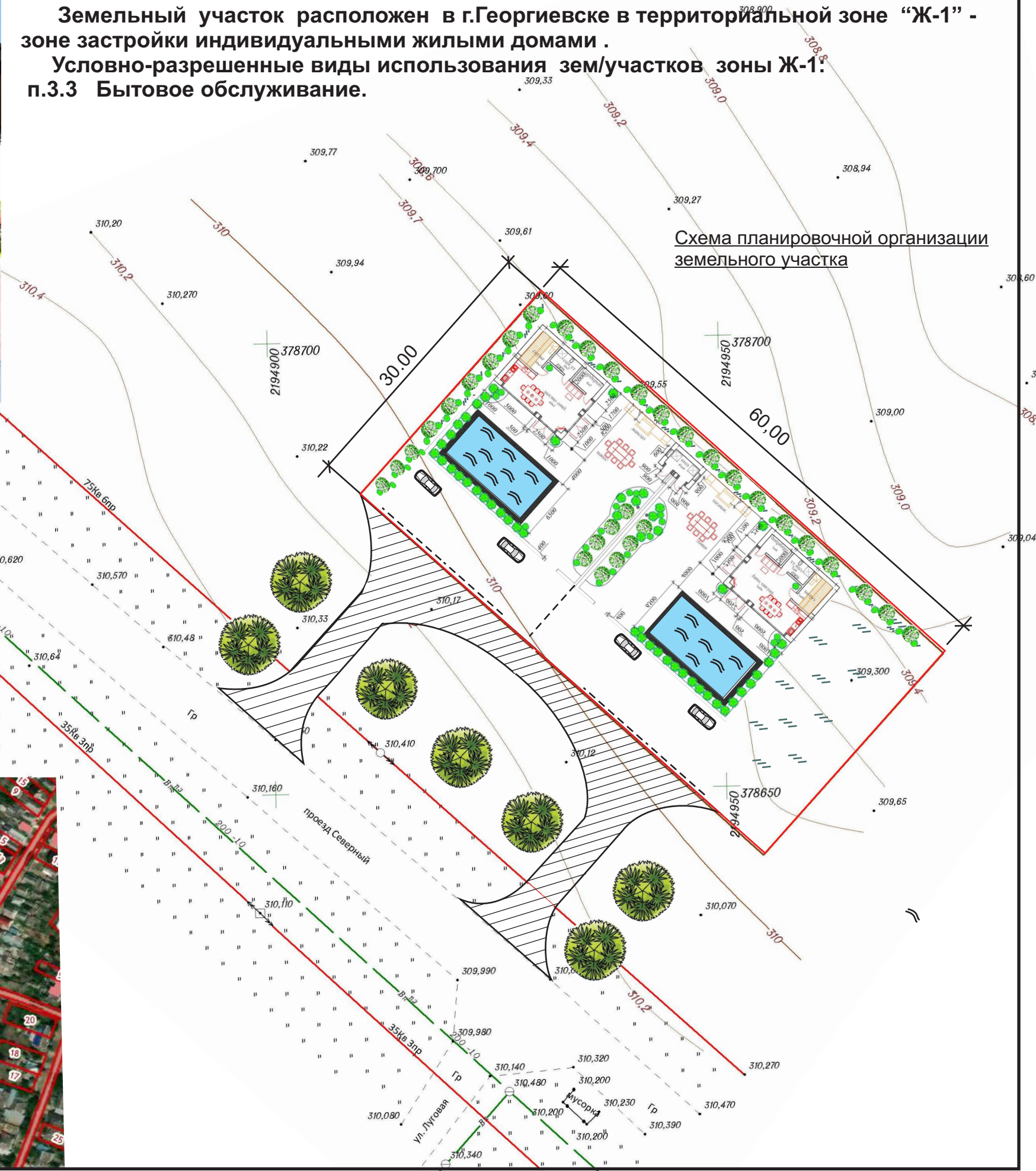


Схема планировочной организации земельного участка

Заключение о соответствии объекта техническим регламентам

Изменение вида разрешенного использования земельного участка с кадастровым номером 26:25:091131:1161 с “Ремонт бытовой техники, парикмахерские, пошивочные ателье, иные объекты обслуживания ” на “ Бытовое обслуживание ” .

Земельный участок расположен в г.Георгиевске в территориальной зоне “Ж-1” - зоне застройки индивидуальными жилыми домами .
Условно-разрешенные виды использования зем/участков зоны Ж-1:
п.3.3 Бытовое обслуживание.

Заключение о соответствии объекта техническим регламентам.

Технические решения соответствуют требованиям экологических, санитарно-гигиенических, противопожарных и других норм и правил, действующих на территории Российской Федерации и обеспечивают безопасную для жизни и здоровья людей эксплуатацию объекта при соблюдении предусмотренных проектом мероприятий.

Объект не является источником загрязнения окружающей среды площадка строительства не затопливается паводковыми водами. Выбросы загрязняющих веществ в атмосферу и сброс загрязняющих веществ в окружающую среду отсутствуют. Требованиям экологических правил соответствует.

Объект не нарушает санитарно-гигиенических требований -отходы, образующиеся от деятельности объекта, собираются в контейнер и вывозятся на полигон ТБО.

Объемно-планировочные и конструктивные решения выполнены в соответствии с Федеральным законом 123-ФЗ “Технический регламент о требованиях пожарной безопасности”. Требуемые подъезды и проезды к объекту для пожарной техники - имеются.

Размещение парковочной площадки не нарушает СП 113.13330.2013 “Стоянки автомобилей. Актуализированная редакция СНиП 2--99* (с изменениями №1) и Правил дорожного движения.

Ген. директор ООО “АПБ” Головина Т.М.
Инженер ООО “АПБ” Смолянок Т.К.

Условные обозначения:

- Граница земельного участка
- Охранная зона ЛЭП.