



Свидетельство о допуске к определенному виду или видам работ, которые оказывают влияние на безопасность объектов капитального строительства
№ 0747.02-2015-2625045440-П-033
от 03 августа 2016 г.

Документация
по планировке территории (проект межевания территории)
земельного участка, ограниченного ул.Пушкина, ул.Горийской,
земельным участком по ул.Пушкина,48, и ул.Горийская-Пушки-
на, 8/46 в городе Георгиевске» .

Местоположение: Российская Федерация, Ставропольский край,
Георгиевский городской округ, город Георгиевск.

Заказчик: Сергеев Александр Александрович

ПРОЕКТ МЕЖЕВАНИЯ ТЕРРИТОРИИ

ОСНОВНАЯ ЧАСТЬ

Шифр: 37-22-ПМТ

Георгиевск
2022г.



Свидетельство о допуске к определенному виду или видам работ, которые оказывают влияние на безопасность объектов капитального строительства
№ 0747.02-2015-2625045440-П-033
от 03 августа 2016 г.

УТВЕРЖДАЮ:

Заказчик: _____ **А.А.Сергеев**
« ____ » _____ **2022г.**

Документация

**по планировке территории (проект межевания территории)
земельного участка, ограниченного ул.Пушкина, ул.Горийской,
земельным участком по ул.Пушкина,48, и ул.Горийская-Пушки-
на,8/46 в городе Георгиевске» .**

**Местоположение: Российская Федерация, Ставропольский край,
Георгиевский городской округ, город Георгиевск.**

Заказчик: Сергеев Александр Александрович

ПРОЕКТ МЕЖЕВАНИЯ ТЕРРИТОРИИ ОСНОВНАЯ ЧАСТЬ

Шифр: 37-22-ПМТ

Генеральный директор ООО
«Архитектурно-планировочное бюро» _____ **Т.М.Головина**

Инженер ООО «АПБ» _____

_____ **М.В.Тышлер**



Георгиевск
2022г.

Содержание

Состав документации по планировке территории (проект межевания территории)		
1.	Основная часть проекта межевания	Примечания
1.2	Исходные данные и условия для подготовки проекта межевания территории	
1.3	Перечень и сведения о площади образуемых земельных участков, в том числе возможные способы их образования	
1.4	Перечень и сведения о площади образуемых земельных участков, которые будут отнесены к территориям общего пользования или имуществу общего пользования, в том числе в отношении которых предполагаются резервирование и (или) изъятие для государственных или муниципальных нужд;	
1.5	Вид разрешенного использования образуемых земельных участков в соответствии с проектом планировки территории.	
1.6	Целевое назначение лесов, вид (виды) разрешенного использования лесного участка, количественные и качественные характеристики лесного участка, сведения о нахождении лесного участка в границах особозащитных участков лесов (в случае, если подготовка проекта межевания территории осуществляется в целях определения местоположения границ образуемых и (или) изменяемых лесных участков)	Не разрабатывается, т.к. лесные участки на рассматриваемой территории отсутствуют.
1.7	Сведения о границах территории, в отношении которой утвержден проект межевания, содержащие перечень координат характерных точек этих границ в системе координат, используемой для ведения Единого государственного реестра недвижимости. Координаты характерных точек границ территории, в отношении которой утвержден проект межевания, определяются в соответствии с требованиями к точности определения координат характерных точек границ, установленных в соответствии с настоящим кодексом для территориальных зон	
2.	Графическая часть	
2.1	Ситуационный план территории на карте градостроительного зонирования г.Георгиевска.	Лист-1
2.2	Границы планируемых (в случае, если подготовка проекта межевания территории осуществляется в составе проекта планировки территории) и существующих элементов планировочной структуры; Красные линии, утвержденные в составе проекта планировки территории, или красные линии, утверждаемые, из-	Подготовка проекта межевания территории осуществляется как самостоятель-

								Лист
					03.22	37-22-ПМТ		
Изм.	Кол.у	Лист	№док.	Подп.	Дата			3

	меняемые проектом межевания территории; линии отступа от красных линий в целях определения мест допустимого размещения зданий, строений, сооружений; границы образуемых и (или) изменяемых земельных участков, условные номера образуемых земельных участков, в том числе в отношении которых предполагаются их резервирование и (или) изъятие для государственных или муниципальных нужд.	ный документ. Лист-2
2.3	Границы публичных сервитутов	Не разрабатывается, т.к. публичные сервитуты на рассматриваемой территории отсутствуют

						37-22-ПМТ	Лист
					03.22		4
Изм.	Кол.у	Лист	№док.	Подп.	Дата		

Основная часть проекта межевания территории

1.2 Исходные данные и условия для подготовки проекта межевания территории

Основанием и исходными данными для разработки проекта планировки являются:

Документы территориального планирования (Правил землепользования и застройки г.Георгиевска);

Постановления Администрации Георгиевского городского округа Ставропольского края от 2 марта 2022г. №635«О подготовке документации по планировке территории (проект межевания территории) земельного участка, ограниченного ул.Пушкина, ул.Горийской, земельным участком по ул.Пушкина,48, и ул.Горийская-Пушкина,8/46 в городе Георгиевске».

Кадастрового плана территории кадастрового квартала 26:26:010206

Выписка из ЕГРН на земельный участок кн26:26:010206:153 от 03.03.2022г.

№ КУВИ-001/2022-29246227;

Технический отчет по инженерно-геодезическим изысканиям, выполненный в 2021 году в м1:500;

Проект межевания территории выполнен в соответствии со следующими документами:

1. Градостроительным кодексом Российской Федерации;
- 2.СП 42.13330.2016 «Градостроительство. Планировка и застройка городских и сельских поселений»;
3. Земельным кодексом Российской Федерации;
4. СНиП, СП и другими нормативными и правовыми актами и нормативно-техническими документами Российской Федерации в области градостроительства.

ОД – Зона делового назначения

Основные виды разрешённого использования земельных участков зоны ОД:

Предоставление коммунальных услуг; административные здания организаций, обеспечивающих предоставление коммунальных услуг; дома социального обслуживания; Оказание социальной помощи населению; оказание услуг связи; общежития; бытовое обслуживание; объекты культурно-досуговой деятельности; государственное управление; представительская деятельность; деловое управление; объекты торговли (торговые центры, торгово-развлекательные центры (комплексы)*; рынки; магазины**; банковская и страховая деятельность; общественное питание; гостиничное обслуживание; развлекательные мероприятия; проведение азартных игр; обеспечение дорожного отдыха; выставочно-ярмарочная деятельность; обеспечение занятий спортом в помещениях; обеспечение внутреннего правопорядка; улично-дорожная сеть; благоустройство территории.

						37-22-ПМТ	Лист
					03.22		5
Изм.	Колу	Лист	№док.	Подп.	Дата		

* Допускается строительство объектов капитального строительства общей площадью от 1000 м²

** Магазины ритуальных товаров и организации по оказанию ритуальных услуг запрещено размещать в границах жилой застройки, на центральных улицах населенных пунктов Георгиевского городского округа, а также в границах зоны строгой регламентации.

Условно-разрешенные виды разрешённого использования земельных участков зоны ОД

Хранение автотранспорта; амбулаторно-поликлиническое обслуживание; дошкольное, начальное и среднее общее образование; служебные гаражи; автомобильные мойки; обеспечение спортивно-зрелищных мероприятий; площадки для занятий спортом; оборудованные площадки для занятий спортом; историко-культурная деятельность.

Вспомогательные виды разрешённого использования зоны ОД:

Не требуют установления-

2. Природные условия и эколого-средовые ограничения

г. Георгиевска

Георгиевск - город, административный центр Георгиевского района Ставропольского края, образует городской округ город Георгиевск. Входит в состав эколого-курортного региона Кавказские Минеральные Воды.

Расположен в Предкавказье на предгорном плато (на территории Кавказских Минеральных Вод), на реке Подкумок (приток Кумы).

Станция Георгиевск — железнодорожный узел пересечения путей на Минеральные Воды, Прохладный, Владикавказ, Будённовск, Незлобную.

Находится в 210 км к юго-востоку от Ставрополя.

Город Георгиевск расположен в особо охраняемом эколого-курортном регионе Российской Федерации -Кавказских Минеральных Водах. Городская агломерация Георгиевска находится в восточной части Кавминводской полицентрической агломерации, в которую, кроме Георгиевска, входят городские агломерации Пятигорска, Кисловодска, Ессентуков, минеральных Вод, а также Георгиевская, Верхнекумская и Учкеекская сельские агломерации.

Согласно «Стратегии социально-экономического развития эколого-курортного региона Российской Федерации -Кавказских Минеральных Вод до 2020 г», раз-

						37-22-ПМТ	Лист
					03.22		6
Изм.	Колу	Лист	№док.	Подп.	Дата		

работанной специалистами федерального, краевого, регионального и муниципального уровней, на КМВ предусматривается интенсивное развитие санаторно-курортной лечебной базы и туристического комплекса.

Увеличение отдыхающих, как в санаториях, так и в туристических учреждениях, потребует увеличения обеспечения продуктами питания здравниц и учреждений.

В этом отношении город Георгиевск может стать одним из районов по наращиванию мощности пищевой промышленности, что увеличит предполагаемые прогнозные данные по этой отрасли и даст дополнительные рабочие места.

Георгиевск — является достаточно мощным транспортным узлом. Исторически сложилось, что из него фокусируются железные дороги, автодороги, коммуникации, идущие из предгорий на равнину, по долине Кумы, на север в сторону Ставрополя, по долине Подкумка. Непосредственно не гранича с соседними республиками, он находится на стыке этнокультурных пространств равнинного русского Предкавказья и горских республик.

Город Георгиевск Ставропольского края размещен в умеренном поясе умеренно-континентального климата. Преобладающие континентальные умеренные массы воздуха летом определяют сухую, жаркую погоду, довольно малооблачную, а зимой ясную, морозную. Среднегодовая температура + 9⁰С. Лето жаркое, со средней температурой + 24 градуса, иногда она повышается до + 42 градусов. Средняя температура января минус 4 градуса, самая низкая температура зимой – 31. Сильные ветры бывают редко, в год их насчитывается не более 16 дней. В зимнее время господствуют восточные ветры, а в летнее – западные. Среднегодовое количество осадков 476 мм.

Снеговой покров неустойчив и в течение зимы снег неоднократно выпадает и оттаивает. Господствующие ветры восточного и западного направлений, причем восточные ветры зимой приносят ясную морозную погоду, а летом – жару; западные ветры смягчают летний зной и зимнюю стужу.

Цели и задачи проекта межевания территории:

- обеспечение устойчивого развития существующей территории;
- установление границ территорий общего пользования, установления границ зон планируемого размещения объекта;
- определение границ земельных участков с особыми условиями использования территории;
- выделение элементов планировочной структуры и земельных участков или

						37-22-ПМТ	Лист
					03.22		7
Изм.	Колу.	Лист	№док.	Подп.	Дата		

их частей, включаемых в состав земель, подлежащих резервированию для государственных и муниципальных нужд.

Основной задачей проекта межевания территории является проектирование формирования земельных участков.

Вопросы, решаемые проектом межевания территории сводятся к определению мест допустимого строительства:

- с уточнением информации о категории земель по целевому назначению, виду разрешенного использования, форме собственности и виду права на исходные земельные участки;
- с уточнением информации о кадастровых номерах, площади, правообладателях существующих земельных участков, предназначенных для размещения объекта капитального строительства, перечень кадастровых номеров земельных участков, которые полностью или частично попадают в границы планируемого размещения объекта для целей резервирования.

При разработке проекта межевания территории учтены положения:

- Схемы территориального планирования Ставропольского края, утвержденной постановлением Правительства Ставропольского края от 05.04.2011 г. № 116-п;

Подготовленный проект межевания территории является основанием для последующей подготовки межевого плана для постановки формируемого земельного участка на государственный кадастровый учет. Материалы утвержденного проекта межевания территории должны учитываться при составлении и выдаче градостроительных планов земельных участков.

1.3 Перечень и сведения о площади образуемых земельных участков, в том числе возможные способы их образования.

Основной задачей проекта межевания территории является: - перераспределение земельного участка с кадастровым номером кн26:26:010206:153, находящегося в частной собственности, и муниципальных земель, государственная собственность на которые не разграничена. Земельный участок с кадастровым номером кн26:26:010206:153, площадью 19 м², находится в собственности Сергеева А.А., имеет разрешённое использование- магазины.

В соответствии с техническим заданием на выполнение работ по разработке проекта межевания объекта, проектируемая территория расположена в границах города Георгиевска в кадастровом квартале кн26:26:010506.

						37-22-ПМТ	Лист
					03.22		8
Изм.	Колу	Лист	№док.	Подп.	Дата		

Минимальная площадь земельного участка под торговлю составляет 100 кв.м., согласно Правил землепользования и застройки Георгиевского городского округа от 13 декабря 2021 г. № 3950 Ставропольского края.

В границах территории для подготовки проекта межевания нет возможности сформировать отдельный земельный участок, т. к. на рассматриваемой территории для подготовки проекта межевания находятся инженерные сети теплоснабжения, связи, водоснабжения, канализации, газоснабжения.

В связи со стесненностью обстановки, расположению охранных зон инженерных коммуникаций, образуемый земельный участок имеет неправильную геометрическую форму площадью 60 кв.м, что является меньше предельно допустимых размеров земельных участков, отводимых под торговлю.

Существующий участок площадью 19 кв.м., принадлежащий Сергееву А.А., находится в границах образуемого земельного участка, на котором расположено нежилое здание. Проектом межевания рассматривается увеличение земельного участка для возможности реконструкции нежилого здания с увеличением площади застройки путем перераспределение земельного участка с кадастровым номером кн26:26:010206:153, находящегося в частной собственности, и муниципальных земель, государственная собственность на которые не разграничена.

Перечень и сведения о площади образуемых земельных участков, в том числе возможные способы их образования.

Таблица 1.

№	Площадь, м ²	Условный номер согласно чертежу №2	Категория	Вид разрешенного использования земельного участка	Способ образования участка
1.	60	26:26:010206:3У1	Земли населенных пунктов	магазины	перераспределение земельного участка с кадастровым номером кн26:26:010206:153, находящегося в частной собственности, и земель, государственная собственность на которые не разграничена.

						37-22-ПМТ	Лист
					03.22		9
Изм.	Кол.у	Лист	№док.	Подп.	Дата		

1.4 Перечень и сведения о площади образуемых земельных участков, которые будут отнесены к территориям общего пользования или имуществу общего пользования, в том числе в отношении которых предполагаются резервирование и (или) изъятие для государственных или муниципальных нужд.

Настоящим проектом межевания не разрабатываются образуемые земельные участки, которые будут отнесены к территориям общего пользования или имуществу общего пользования, в том числе в отношении которых предполагаются резервирование и (или) изъятие для государственных или муниципальных нужд,

1.5 Вид разрешенного использования образуемых земельных участков в соответствии с проектом планировки территории.

Назначение объекта капитального строительства, находящегося на образуемом земельном участке не меняется. Категория земель: земли населенных пунктов. Разрешенное использование: магазины (п.4.4 согласно классификатору видов разрешенного использования земельных участков приказ от 10 ноября 2020 года N П/0412)

Проект межевания территории выполняется по результатам анализа существующих земельных участков в границах межевания.

Размеры земельных участков определены разработанному проекту межевания территории с учетом положений Генерального плана и Правил.

Проектом межевания территории на основании разработанного проекта планировки территории предусматривается размещение объекта в функциональных зонах принятых в соответствии с градостроительным зонированием утвержденных Правил.

Проектными решениями не предусматривается размещение объектов федерального значения.

Территория проектирования располагается в функциональной зоне ОД.

Категория земель – земли населенных пунктов

Границы зон с особыми условиями использования территории в границах территории для подготовки проекта межевания имеются , участок формируется с учетом зон с особыми условиями использования территории и охранных зон инженерных сетей.

Охранные зоны инженерных сетей определены по Таблице 12.5 п.12.35 согласно СП 42.13330.2016 актуализированная редакция СНиП 2.07.01-89* «Градостроительство. Планировка и застройка городских и сельских поселений».

Проектом межевания территории формируется один земельный участок .

Итого под размещение магазина, подлежащего реконструкции определен земельный участок площадью 60 кв.м.

						37-22-ПМТ	Лист
					03.22		10
Изм.	Колу	Лист	№док.	Подп.	Дата		

Каталог координат формируемых земельных участков и частей земельных участков представлен на чертеже №2.

1.6 Целевое назначение лесов, вид (виды) разрешенного использования лесного участка, количественные и качественные характеристики лесного участка, сведения о нахождении лесного участка в границах особозащитных участков лесов (в случае, если подготовка проекта межевания территории осуществляется в целях определения местоположения границ образуемых и (или) изменяемых лесных участков)

Не разрабатывается, т.к. лесные участки на рассматриваемой территории отсутствуют.

1.7 Сведения о границах территории, в отношении которой утвержден проект межевания, содержащие перечень координат характерных точек этих границ в системе координат, используемой для ведения Единого государственного реестра недвижимости. Координаты характерных точек границ территории, в отношении которой утвержден проект межевания, определяются в соответствии с требованиями к точности определения координат характерных точек границ, установленных в соответствии с настоящим кодексом для территориальных зон.

Границы территории, в отношении которой утвержден проект межевания находятся в кадастровом квартале 26:26:010506 г.Георгиевска. Согласно Правил землепользования и застройки Георгиевского городского округа от 13 декабря 2021 г. № 3950 Ставропольского края, образуемый участок находится в функциональной зоне ОД. Перечень координат характерных точек этих границ представлены в таблице №2; перечень координат характерных точек образуемого участка (ЗУ:1) представлена в таблице №3; перечень координат характерных точек красной линии представлена в таблице №4.

Таблица координат характерных точек планируемой территории. Табл. №2

№ точки	Координаты точек	
	X	Y
н1	378218.36	2198167.72
н2	378212.93	2198161.84
н3	378206.81	2198167.51
н4	378208.5	2198172.22
н1	378218.36	2198167.72

						37-22-ПМТ	Лист
					03.22		11
Изм.	Колу	Лист	№док.	Подп.	Дата		

Таблица координат характерных точек образуемого участка (ЗУ:1). Табл.№3

№ точки	Координаты точек	
	X	Y
н1	378218.36	2198167.72
н2	378212.93	2198161.84
н3	378206.81	2198167.51
н4	378208.5	2198172.22
н1	378218.36	2198167.72

Таблица координат характерных точек красной линии. Табл. №4

№ точки	Координаты точек	
	X	Y
1	378220.32	21968154.3
Н2	378212.93	2198161.84
Н3	378206.81	2198167.51
Н4	378208.5	2198172.22
Н5	378210.1	2198176.7

Приложением к проекту межевания территории являются:

1. Ситуационная схема расположения элемента планировочной структуры; Чертеж-схема КПТ(кадастровый план территории) , на котором показаны границы кадастрового квартала, границы существующих земельных участков, на 1 листе;

2.«Чертеж межевания территории» в масштабе 1:500;

Каталог координат формируемых земельных участков и частей земельных участков в графической части на 2-ом листе.

В каталогах координат и на чертеже использована местная система координат (МСК 26-95 зона 2), применяемая при ведении Государственного кадастра недвижимости.

На «Чертеже межевания территории» нанесены поворотные точки границ сформированного земельного участка, определенного проектом межевания территории.

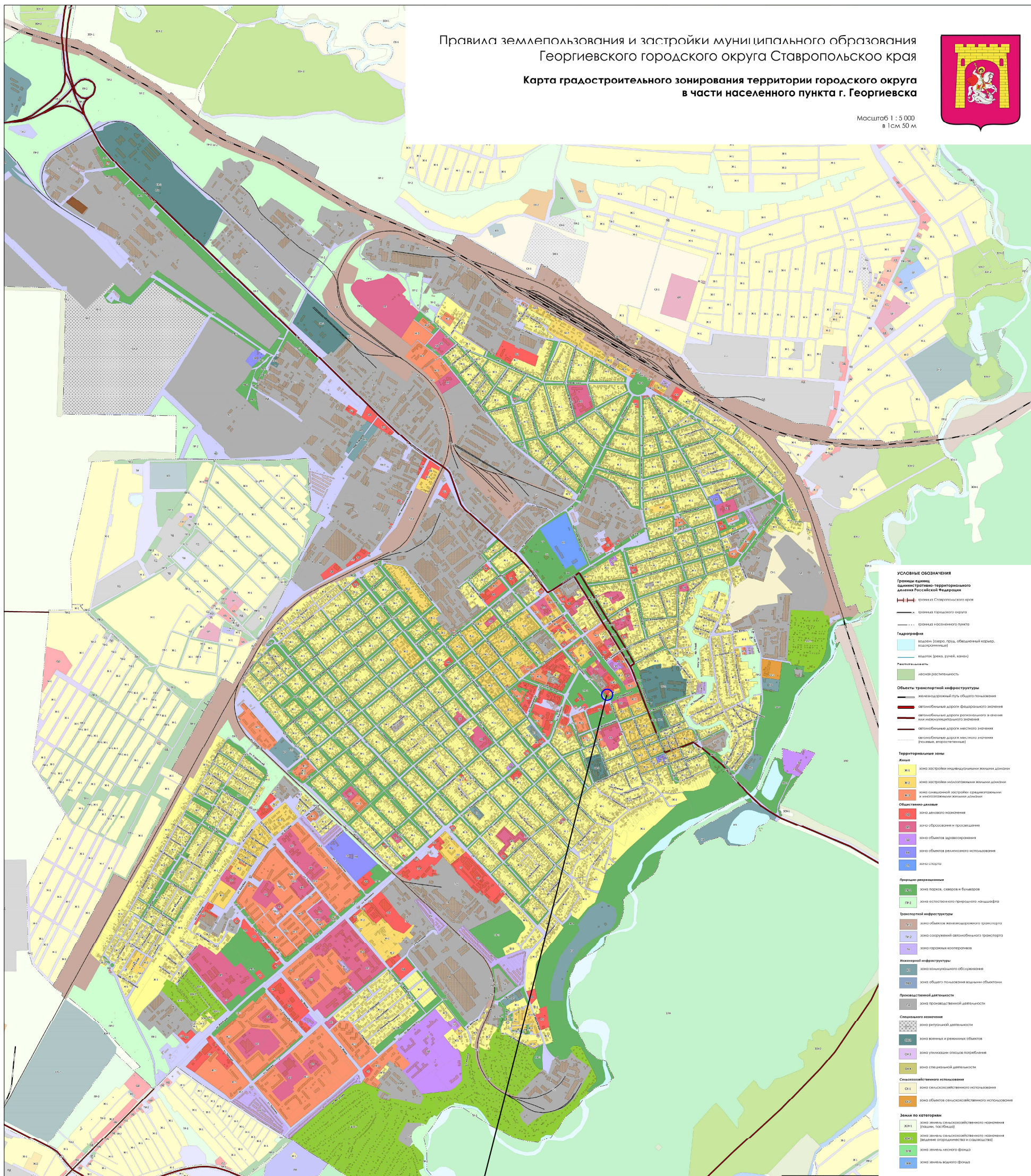
На чертеже показаны границы кадастрового деления территории и границы существующих земельных участков, все смежные земельные участки подписаны кадастровыми номерами.

						37-22-ПМТ	Лист
					03.22		12
Изм.	Кол.у	Лист	№док.	Подп.	Дата		

Правила землепользования и застройки муниципального образования
 Георгиевского городского округа Ставропольского края
 Карта градостроительного зонирования территории городского округа
 в части населенного пункта г. Георгиевска



Масштаб 1 : 5 000
 в 1 см 50 м



- УСЛОВНЫЕ ОБОЗНАЧЕНИЯ**
- Границы муниципальных образований:**
 - граница Ставропольского края
 - граница городского округа
 - граница населенного пункта
- Гидрография:**
 - водоем (озеро, пруд, обводненный карьер, водохранилище)
 - водоток (река, ручей, канал)
 - растительность
 - лесная растительность
- Объекты транспортной инфраструктуры:**
 - железнодорожный путь общего пользования
 - автомобильный дорожный фонд федерального значения
 - автомобильный дорожный фонд регионального и муниципального значения
 - автомобильный дорожный фонд местного значения (улицы, переулки)
- Территориальные зоны:**
Жилая:
 - Ж1 - зона застройки индивидуальными жилыми домами
 - Ж2 - зона застройки многоквартирными жилыми домами
 - Ж3 - зона смешанной застройки: многоквартирными и индивидуальными жилыми домами
Общественно-деловая:
 - ОД - зона делового назначения
 - ОО - зона образования и просвещения
 - ОЗ - зона объектов здравоохранения
 - ОИ - зона объектов рекреационного использования
 - ОИ2 - зона спорта
Промышленно-складские:
 - ПС1 - зона лесных, sawlogs и булыжников
 - ПС2 - зона естественного природного ландшафта
Транспортной инфраструктуры:
 - ТИ1 - зона объектов железнодорожного транспорта
 - ТИ2 - зона сооружений автомобильного транспорта
 - ТИ3 - зона сортовых колесных тракторов
Индустриальной инфраструктуры:
 - ИИ1 - зона складского назначения
 - ИИ2 - зона общего пользования водными объектами
Производственной деятельности:
 - ПД1 - зона производственной деятельности
Специального назначения:
 - СН1 - зона ритуальной деятельности
 - СН2 - зона военных и религиозных объектов
 - СН3 - зона размещения отходов потребления
 - СН4 - зона специальной деятельности
Сельскохозяйственного назначения:
 - СС1 - зона сельскохозяйственного назначения
 - СС2 - зона объектов сельскохозяйственного назначения
- Земли по категориям:**
 - ЗН1 - зона земель сельскохозяйственного назначения (пашни, пастбища)
 - ЗС1 - зона земель сельскохозяйственного назначения (земли орошаемых и мелиорированных)
 - ЗЛ1 - зона земель лесного фонда
 - ЗЛ2 - зона земель водного фонда

РАССМАТРИВАЕМАЯ ТЕРРИТОРИЯ

						37.22-ПМТ			
						Месторасположение: РФ СК ГГО, территория, ограниченная ул.Пушкина, ул. Горийская, и земельным участком по ул. Пушкина,48, и ул.Горийская-Пушкина, 8/46в г.Георгиевске			
Измен.	Кол.уч.	лист	№ док.	Подпись	Дата	Проект межевания территории Основная часть. Чертеж межевания	Стадия	Лист	Листов
							П	1	2
Ген.директор		Головина Т.М.			03.22	Ситуационный план территории на карте градостроительного зонирования г.Георгиевска	ООО "Архитектурно- планировочное бюро" 2022 г.		
Архитектор		Тышлер М.В.			03.22				
Н.Контр.		Головина Т.М.			03.22				

Таблица координат характерных точек зон
планируемого размещения земельного участка

КН 26:26:010506:3У1

КООРДИНАТЫ ТОЧЕК	
Номер точки	У
Н1	2198167.72
Н2	2198161.84
Н3	2198167.51
Н4	2198172.22
Н1	2198167.72

УСЛОВНЫЕ ОБОЗНАЧЕНИЯ

Существующие:	
— 2Т —	Теплотрасса
— Г —	Газопровод низкого давления
— $\leftarrow \rightarrow$ —	Воздушные линии электропередач
— $\leftarrow \rightarrow$ —	Линии связи
— Вп —	Водопровод питьевой
— КБ —	Канализация бытовая
— $-\cdot-\cdot-\cdot$ —	Границы существующих земельных участков
— $-\cdot-\cdot-\cdot$ —	Граница кадастрового квартала
Проектируемые:	
— $-\cdot-\cdot-\cdot$ —	Границы планируемого размещения земельного участка
— Н1-Н4 —	Номера характерных точек границ планируемого размещения земельного участка
— $-\cdot-\cdot-\cdot$ —	Границы территории для подготовки проекта межевания.
— $-\cdot-\cdot-\cdot$ —	Красная линия

Примечание
Под "Красной линией" условно принята граница существующих земельных участков, стоящих на кадастровом учете, со стороны территории общего пользования.

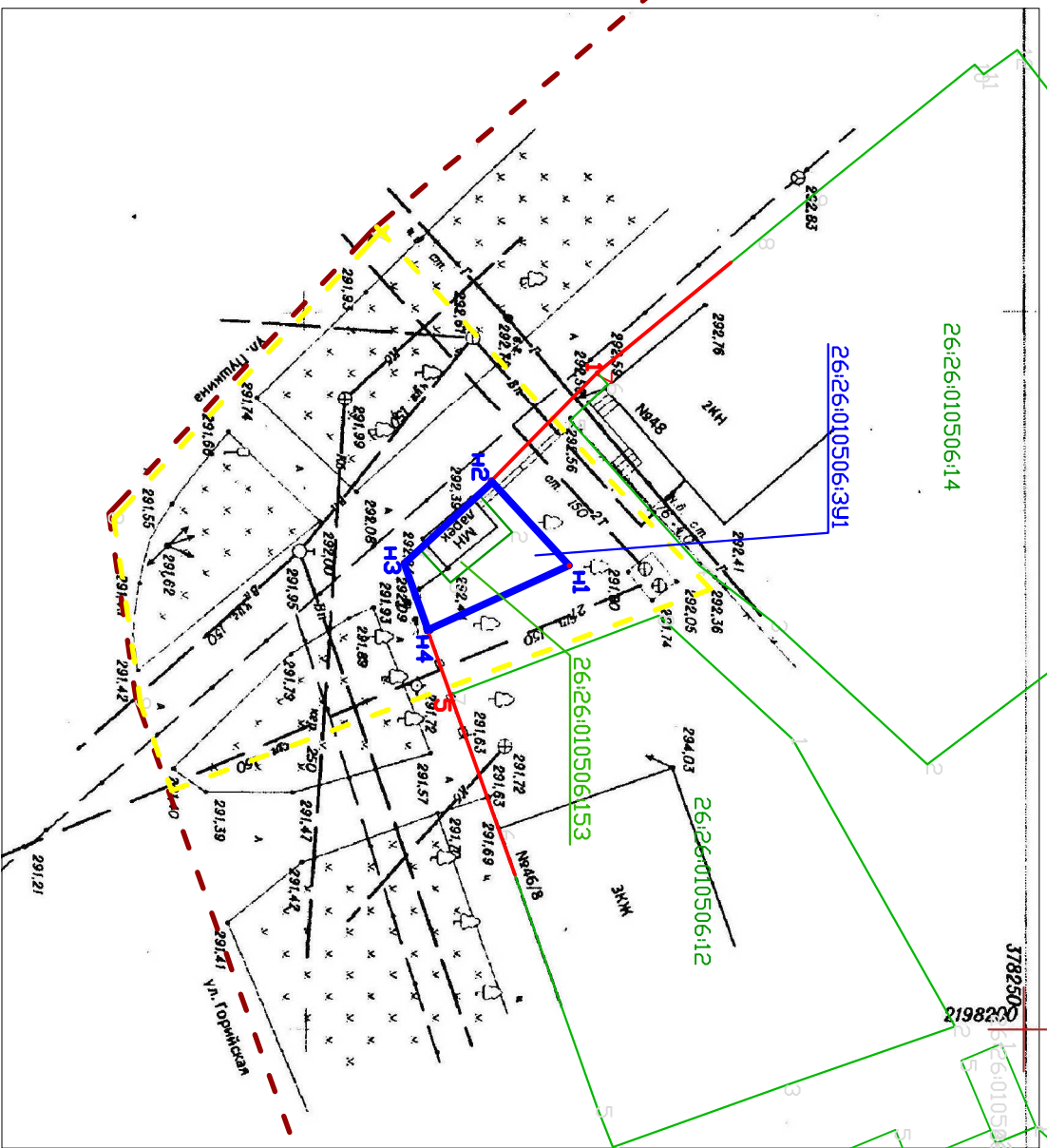


Таблица координат поворотных точек
красной линии

Номер точки	КООРДИНАТЫ ТОЧЕК	
	Х	У
1	378220.32	2198154.3
Н2	378212.93	2198161.84
Н3	378206.81	2198167.51
Н4	378208.5	2198172.22
5	378210.1	2198176.7

37.22-ПМТ

Изм.	Коп. Уч.	Лист	Н Док.	Подпись	Дата
Ген. директор	Головина Т.М.				03.22
Архитектор	Тышлер М.В.				03.22
Н.Контр.	Головина Т.М.				03.22

Месторасположение: РФ СК ПТО, территория, ограниченная ул. Пушкина, ул. Горькая, и земельным участком по ул. Пушкина, 48, и ул. Горькая-Пушкина, 8/46в г. Георгиевске

Проект межевания территории	Стадия	Лист	Листов
Основная часть. Чертеж межевания	П	2	2

Границы планируемой территории, красная линия, границы образуемого земельного участка М 1:500

ООО "Архитектурно-планировочное бюро"
2022 г.