

**РОССИЙСКАЯ ФЕДЕРАЦИЯ**

**Общество с ограниченной ответственностью  
«Георгиевское земельное бюро»**

**Документация по планировке территории (проекта межевания территории), земельных участков, расположенных в границах кадастровых кварталов 26:25:111339, 26:25:111338, 26:25:111335, площадью 3005 кв.м. и в границах кадастровых кварталов 26:25:111336, 26:25:111337, 26:25:111340, площадью 15873 кв.м на территории СНТ "Колос"**

**ЗАКАЗЧИК: Садоводческое некоммерческое товарищество  
"Колос"**

**г. Георгиевск  
2021**

# РОССИЙСКАЯ ФЕДЕРАЦИЯ

Общество с ограниченной ответственностью  
«Георгиевское земельное бюро»

Документация по планировке территории (проекта межевания территории), земельных участков, расположенных в границах кадастровых кварталов 26:25:111339, 26:25:111338, 26:25:111335, площадью 3005 кв.м. и в границах кадастровых кварталов 26:25:111336, 26:25:111337, 26:25:111340, площадью 15873 кв.м на территории СНТ "Колос"

**ЗАКАЗЧИК:** Садоводческое некоммерческое товарищество  
"Колос"

Директор ООО «Георгиевское земельное бюро»

Мезенцева А.А.

Кадастровый инженер

Генсен В.Д.



г. Георгиевск  
2021

Согласовано

Взам. инв. №

Подпись и дата

Инв. №  
подл.

Изм.	Кол.уч	Лист	№ док.	Подпись	Дата
------	--------	------	--------	---------	------

Директору ООО "Георгиевское земельное бюро"  
Мезенцевой А.А.

Кадастровому инженеру  
Генсен В.Д.

от  
Председателя СНТ "Колос"  
Кузьменко Л.А.  
проживающая по адресу:  
Ставропольский край, г. Георгиевск,  
ул. Быкова, д.14, кв.3

### Заявление

Прошу выполнить проект межевания территории расположенной: Российская Федерация, Ставропольский край, Георгиевский городской округ, станица Незлобная, СНТ "Колос" и автомобильной дороги примыкающий к СНТ "Колос".

30 ноября 2020г.

  
\_\_\_\_\_





Форма №

Р 5 1 0 0 1

Федеральная налоговая служба

# СВИДЕТЕЛЬСТВО

о государственной регистрации юридического лица

Настоящим подтверждается, что в соответствии с Федеральным законом «О государственной регистрации юридических лиц» в единый государственный реестр юридических лиц внесена запись о создании юридического лица

Садоводческое некоммерческое товарищество "Колос"  
(полное наименование юридического лица с указанием организационно-правовой формы)

СНТ "Колос"  
(сокращенное наименование юридического лица)

Садоводческое некоммерческое товарищество "Колос"  
(фирменное наименование)

17      сентября      2008      за основным государственным регистрационным номером  
(дата)      (месяц прописью)      (год)

1 0 8 2 6 2 5 0 0 1 0 9 5

Инспекция Федеральной налоговой службы по г.Георгиевску Ставропольского края  
(Наименование регистрирующего органа)

Должность уполномоченного  
лица регистрирующего органа

Начальник отдела



Шептурова С.А.

М.П.

(подпись, Ф.И.О.)

серия 26 №003204671



КОМИТЕТ СТАВРОПОЛЬСКОГО КРАЯ  
ПО ДЕЛАМ АРХИВОВ

ГОСУДАРСТВЕННОЕ КАЗЕННОЕ  
АРХИВНОЕ УЧРЕЖДЕНИЕ  
«ГОСУДАРСТВЕННЫЙ АРХИВ  
СТАВРОПОЛЬСКОГО КРАЯ»  
(ГКАУ «ГАСК»)

Ломоносова ул., 12, г. Ставрополь, 355003  
Тел/факс (8652). 355 251  
gask@arh.stavregion.ru

ОКПО 22091836 ОГРН 1032600932011  
ИНН/КПП 2634056166/263401001

Председателю  
СНТ «Колос»  
Л.А. Кузьменко

Быкова ул., д. 14, кв. 3,  
Георгиевск г.,  
Георгиевский район,  
Ставропольский край,  
357821

АРХИВНАЯ ВЫПИСКА

11.08. 2021 г. № 1990  
На № \_\_\_\_\_ от \_\_\_\_\_

из протокола заседания исполнительного комитета Георгиевского районного Совета депутатов трудящихся Ставропольского края от 17 мая 1974 года № 9

...  
СЛУШАЛИ: § 20. О проекте закрепления земель и выдаче акта на право пользования земель под коллективное садоводство и огородничество обществу «Колос».

Во исполнение Постановления Совета Министров СССР от 31 декабря 1954 года № 2529 «О едином государственном учете земельных фондов СССР», а также руководствуясь ст. 12 и 18 земельного кодекса РСФСР «О порядке предоставления земель в пользование», исполком районного Совета депутатов трудящихся.

РЕШАЕТ:

1. Утвердить проект закрепления земель в постоянное пользование под коллективное садоводство и огородничество обществу «Колос» Георгиевского райисполкома общей площадью 15,37 га, в том числе по угодьям: пашни - 3,87 га, насаждений - 7,74 га, выгонопастбищ - 0,06 га, прочие земли, не используемые в сельскохозяйственном производстве - 3,70 га.

2. Кроме того в границах плана считать земли постороннего пользования площадью 0,27 га - полоса отсуждения газопроводов.

3. Выдать обществу «Колос» коллективного садоводства и огородничества акт на право пользования землей, установленного образца и зарегистрировать в Государственной книге регистрации земель под № 28.

...

Зам. Председателя Исполкома  
Депутатов Трудящихся  
Секретарь Исполкома Райсовета  
Депутатов Трудящихся

подпись  
печать  
подпись

И. Мещеряков

И. Дурнев

ОСНОВАНИЕ: фр-3464, оп.1, д.431, лл.143, 17

Директор архива  
Зав. отделом информационного обеспечения  
исп. Е.А. Кривенко 35-52-54



Л.В. Маркова  
Т.Н. Татарченко



КОМИТЕТ СТАВРОПОЛЬСКОГО КРАЯ  
ПО ДЕЛАМ АРХИВОВ

ГОСУДАРСТВЕННОЕ КАЗЕННОЕ  
АРХИВНОЕ УЧРЕЖДЕНИЕ  
«ГОСУДАРСТВЕННЫЙ АРХИВ  
СТАВРОПОЛЬСКОГО КРАЯ»  
(ГКАУ «ГАСК»)

Ломоносова ул., 12, г. Ставрополь. 355003  
Тел/факс (8652). 355 251  
gask@arh.stavregion.ru

ОКПО 22091836 ОГРН 1032600932011  
ИНН/КПП 2634056166/263401001

24.06. 2019 г. 1554  
На № \_\_\_\_\_ от \_\_\_\_\_

Председателю  
СНТ «Колос»  
И.Ф. Гурименко

Кочубея ул., д. 26, кв. 80,  
Георгиевск г.,  
Ставропольский край

<alex.g1974@mail.ru

Уважаемый Иван Федорович!

На Ваш запрос, поступивший в электронный адрес ГКАУ «ГАСК», направляем архивную выписку решения исполнительного комитета Георгиевского районного (так в документе) Совета народных депутатов Ставропольского края от 27 (так в документе) апреля 1978 года № 126 «О дополнительном отводе земель колхоза «Великая дружба» под расширение земель садоводческого общества «Колос». Приложений к решению не имеется.

Сообщаем, что в документах исполнительного комитета Георгиевского городского Совета народных депутатов от 20 (так в документе) апреля 1978 года № 126 сведений касающихся СНТ «Колос» не имеется; протоколов, решений от 11 апреля 1978 года № 126 не имеется.

Приложение: на 2 л. в 1 экз.

Директор архива

Зав. отделом информационного обеспечения


Л.В. Маркова

В.В. Обухова

исп. Т.Н. Татарченко  
35-52-54



КОМИТЕТ СТАВРОПОЛЬСКОГО КРАЯ  
ПО ДЕЛАМ АРХИВОВ

ГОСУДАРСТВЕННОЕ КАЗЕННОЕ  
АРХИВНОЕ УЧРЕЖДЕНИЕ  
«ГОСУДАРСТВЕННЫЙ АРХИВ  
СТАВРОПОЛЬСКОГО КРАЯ»  
(ГКАУ «ГАСК»)

Ломоносова ул., 12, г. Ставрополь, 355003  
Тел/факс (8652). 355 251  
gask@arh.stavregion.ru

ОКПО 22091836 ОГРН 1032600932011  
ИНН/КПП 2634056166/263401001

АРХИВНАЯ ВЫПИСКА

24. 06. 2019 г. № 1554  
На № \_\_\_\_\_ от \_\_\_\_\_

Председателю СНТ «Колос»  
И.Ф. Гурименко

Кочубея ул., д. 26, кв. 80,  
Георгиевск г.,  
Ставропольский край

<alex.g1974@mail.ru

из протокола заседаний исполнительного комитета Георгиевского районного  
(так в документе) Совета народных депутатов Ставропольского края от 27  
(так в документе) апреля 1978 года № 7

...  
СЛУШАЛИ: О дополнительном отводе земель колхоза «Великая дружба»  
126. под расширение земель садоводческого общества «Колос»  
(так в документе).

Рассмотрев ходатайство партийных, профсоюзных организаций, также  
письмо крайисполкома от 16.02.1978 года № 02-2582-39 о выборе земельного  
участка под расширение садоводческого общества «Колос», исполком рай-  
онного Совета народных депутатов РЕШИЛ:

1. Утвердить акт выбора земельного участка под расширение садовод-  
ческого общества «Колос» общей площадью 5 га пахотных земель неудоб-  
ных для использования в сельхозпроизводстве.

2. Закрепить за ПМК-9 1,0 га, техникумом механизации сельского хо-  
зяйства – 0,5 га, Незлобненской школой – 0,32 га, райисполкомом, райкомом,  
управлением сельского хозяйства – 1,0 га, РМЗ Южный – 1,5 га, под дороги –  
0,68 га.

3. ПМК-9, техникум сельского хозяйства. Южный ремонтный завод  
обязать построить водоотводную канаву для сброса паводковых вод с р. Под-  
кумок, т.к. отводимый участок под расширение садоводческого общества  
«Колос» постоянно затопляется.

4. ПМК-9, техникуму и Южному ремонтному заводу построить и заас-  
фальтировать дорогу от районного пионерского лагеря «Искра» вдоль канала  
до отводимого участка.

5. Руководству садоводческого общества «Колос» представлять участ-  
ки в соответствии с уставом садоводческого общества, т.е. лицам, прожи-

вающим в коммунальных квартирах, не имеющих приусадебных участков, работающих в районных организациях.

6. Строго соблюдать права и обязанности садоводческого общества, в случае невыполнения таковых, изымать участки и передавать другим.

7. Просить крайисполком утвердить настоящее решение.

...

Председатель райисполкома

подпись

М.К. Проценко

печать

Секретарь райисполкома

подпись

А.Н. Киктенко

ОСНОВАНИЕ: фр-3464, оп.1, д.525, лл.127, 130, 164

Директор архива

Зав. отделом информационного обеспечения



Л.В. Маркова

В.В. Обухова



В данном до-  
прошит  
прошу

Директор  
Л.В. Марк





**АДМИНИСТРАЦИЯ  
ГЕОРГИЕВСКОГО  
ГОРОДСКОГО ОКРУГА  
СТАВРОПОЛЬСКОГО КРАЯ**

Победы пл., д. 1, Георгиевск, 357820  
Тел. (87951) 2-30-50, 2-82-25, факс 2-79-60  
E-mail: adm\_geo@mail.ru

от 13.05.2019 № 573/09-13  
На № Г-382 от 10.04.2019 года

Горшковой И.П.

ул. Ломоносова, д. 22,  
ст. Незлобная,  
Георгиевский городской округ,  
Ставропольский край,  
357824

Уважаемая Ирина Петровна!

Сообщаем, что Ваше обращение рассмотрено.

Администрация Георгиевского городского округа согласовывает Вам  
соединение автодороги с гравийным покрытием по ул. Саровского ст.  
Незлобной с автодорогой с гравийным покрытием по ул. Южной СТ  
«Колос», за счет средств заявителя.

Первый заместитель главы администрации  
Георгиевского городского округа  
Ставропольского края

Г.Г.Батин

Е.О.Солонко  
3-19-94





**АДМИНИСТРАЦИЯ  
ГЕОРГИЕВСКОГО  
ГОРОДСКОГО ОКРУГА  
СТАВРОПОЛЬСКОГО КРАЯ**

Победы пл., д. 1, Георгиевск, 357820  
Тел. (87951) 2-30-50, 2-82-25, факс 2-79-60  
E-mail: adm\_geo@mail.ru

от 25.09.2019 № 1344/09.13  
На № Кол-1069 от 28.08.2019 года

Горшковой И.П.

ул. Ломоносова, д. 22,  
ст. Незлобная,  
Георгиевский городской округ,  
Ставропольский край,  
357824

Уважаемая Ирина Петровна!

Сообщаем, что Ваше обращение рассмотрено.

Администрация Георгиевского городского округа в рамках Федерального закона от 29 июля 2017 года № 217-ФЗ "О ведении гражданами садоводства и огородничества для собственных нужд и о внесении изменений в отдельные законодательные акты Российской Федерации" вправе оказывать содействие и поддержку развития садоводства и огородничества во всех формах, установленных законодательством Российской Федерации (глава 7, ст. 26 ФЗ-217). В связи с тем, что единственная дорога с гравийным покрытием (от краевой автодороги Р-264 до СТ «Колос») проходит по территории земель лесного фонда леса природоохранного назначения, администрация Георгиевского городского округа не вправе совершать какие-либо действия (осуществлять ремонт) на данной дороге.

Согласно Федеральному закону от 22 июля 2008 г. N 123-ФЗ "Технический регламент о требованиях пожарной безопасности" проезды по улицам населенных пунктов должны быть сквозными.

Так как администрация Георгиевского городского округа является собственником автодороги по ул. Саровского ст. Незлобной от краевой автодороги «Пятигорск-Георгиевск» до границ населенного пункта с землями СТ «Колос», было принято решение о согласовании соединения двух автодорог (в рамках действующего законодательства Российской Федерации) для улучшения качества жизни жителей СТ «Колос», для более оперативного действия экстренных служб (скорой помощи, пожарной службы, правоохранительных органов).

Первый заместитель главы администрации  
Георгиевского городского округа  
Ставропольского края

Г.Г.Батин



МИНИСТЕРСТВО ЭКОНОМИЧЕСКОГО РАЗВИТИЯ  
РОССИЙСКОЙ ФЕДЕРАЦИИ  
ФЕДЕРАЛЬНАЯ СЛУЖБА ГОСУДАРСТВЕННОЙ  
РЕГИСТРАЦИИ, КАДАСТРА И КАРТОГРАФИИ  
Управление Федеральной службы  
государственной регистрации, кадастра  
и картографии по Ставропольскому краю  
Георгиевский отдел

357800, г. Георгиевск,

ул. Бетакская, 3

тел.: (8 7951) 6-26-48, факс: (8 7951) 6-85-52

На №

№

от

Гурименко И.Ф.  
СК, г.Георгиевск,  
ул.Кочубея, 26-80

На Ваш запрос от 17.04.2019 г.

Сообщаем, что в Государственном фонде данных Георгиевского отдела Управления Росреестра по Ставропольскому краю, полученного в результате проведения землеустройства постановление Георгиевского Горисполкома Совета народных депутатов №126 от 11.04.1978 г. отсутствует.

И.о. начальника  
Георгиевского отдела  
Управления Росреестра по СК

Е.Г.Вдовиченко

Исп.Буната Т.М.  
Тел. (8-879-51) 6-85-52



## Информационное письмо

Проект межевания территории СНТ «Колос» подготовлен ООО «Георгиевское земельное бюро» по заявлению председателя СНТ «Колос» для межевания земель общего пользования в СНТ «Колос». В проекте предусмотрено образование двух земельных участков. Выполнена топосъемка территории земель общего пользования СНТ «Колос» масштаба 1:500, на которой нанесены границы существующих земельных участков собственников, существующие коммуникации, электросети, точки подключения систем газоснабжения и водоснабжения, система координат МСК-26 от СК-95. Проведено межевание земельных участков собственников дач, которые изъявили желание уточнить границы, в количестве 23 шт, а также подготовлены технические планы под объектами капитального строительства в количестве 6 шт.

Граница территории СНТ «Колос» определена по ограждениям земельных участков, которые существуют на местности 15 и более лет. Определена фактическая площадь СНТ «Колос», которая составляет 213613 кв .м. застроенной территории, из них под участками собственников 194735 кв.м, под автомобильными дорогами 18878 кв.м

Проект межевания не предусматривает утверждение красных линий, так как образуются земельные участки под существующие автомобильные дороги, строительство строений и сооружений не планируется.

### Способ образования:

1. 26:25:000000:ЗУ1 – образование земельного участка из земель, находящихся в государственной или муниципальной собственности (земли населенного пункта)
2. 26:25:000000:ЗУ2 – образование земельного участка из земель, находящихся в государственной или муниципальной собственности (земли сельскохозяйственного назначения)

- образуемый земельный участок 26:25:000000:ЗУ1 площадь 3005 кв. м. проектируется для автомобильной дороги (земельный участок общего пользования) расположен на территории населенного пункта, границы кадастрового квартала 26:25:111339, 26:25:111338, 26:25:111335

- образуемый земельный участок 26:25:000000:ЗУ2 площадь 15873 кв. м. проектируется для автомобильной дороги (земельный участок общего пользования) расположен на территории земель сельскохозяйственного назначения, границы кадастрового квартала 26:25:111336, 26:25:111337, 26:25:111340

Объекты культурного наследия на территории СНТ «Колос» отсутствуют.

ООО «Георгиевское земельное бюро»

Мезенцева А.А.



## СОДЕРЖАНИЕ

№/№ п/п	Наименование	Лист №
1	Титульный лист	
2	Заявление	
3	Свидетельство о государственной регистрации юридического лица	
4	Архивная выписка	
5	Архивная выписка	
6	Ответ	
7	Ответ на обращение	
8	Запрос	
9	Информационное письмо	
10	Содержание	2
11	Состав проекта	3
12	Пояснительная записка	4-18
13	Материалы по обоснованию проекта межевания территории	19-20
13.1	Чертеж проекта межевания территории	21
13.2	Сведения и границы охранных зон	22-23
13.3	Чертеж границ территории проекта планировки	24
13.4	Чертеж границы существующих кварталов застройки и объектов капитального строительства СНТ «Колос»	25
13.5	Чертеж границ участков лесничеств	26
14	Топографическая съемка СНТ «Колос»	



## 1. ПОЛОЖЕНИЕ О ХАРАКТЕРИСТИКАХ ПЛАНИРУЕМОГО РАЗВИТИЯ ТЕРРИТОРИИ

## 1.2. Использование территории.

### 1.3. Перечень и сведения о площади образуемых земельных участков

#### 1.4. Перечень координат характерных точек

## ПРИЛОЖЕНИЯ


							Лист
							3
Изм.	Кол.уч	Лист	№ док.	Подпись	Дата		

## ВВЕДЕНИЕ

ООО «Георгиевское земельное бюро» подготовило документацию по межеванию территории СНТ «Колос», расположенной в кадастровых кварталах 26:25:111336, 26:25:111337, 26:25:111340, 26:25:111339, 26:25:111338, 26:25:111335 по улице Малиновая, Ореховая, Яблоневая, Вишневая, Южная, Цветочная, Нефтяников, Горная СНТ «Колос» станицы Незлобной Георгиевского городского округа Ставропольского края на основании заявления заказчика.

Запланировано образование земельных участков для размещения автомобильной дороги (земельный участок общего пользования).

В 1974 году Постановлением исполнительного комитета Георгиевского районного Совета депутатов трудящихся Ставропольского края утвержден проект о закреплении земель в постоянное пользование общей площадью 15,37 га из них: пашни - 3,87 га, насаждения - 7,74 га, выгонопастбищ - 0,06 га, прочие земли не используемые в сельскохозяйственном производстве - 3,70 га, что подтверждает Архивная выписка 11.08.2021г. №1990 выдана: Государственной казенным архивным учреждением "Государственный архив Ставропольского края" (ГКАУ "ГАСК")

В 1978 году Постановлением исполнительного комитета Георгиевского районного совета народных депутатов Ставропольского края закреплён земельный участок 5 га, что подтверждает Архивная выписка 24.06.2019 г. №1554 выдана: Государственной казенным архивным учреждением "Государственный архив Ставропольского края" (ГКАУ "ГАСК")

Цели и задачи проекта межевания территории:

-установления границ двух образуемых земельных участков общего пользования;

В качестве исходных данных для разработки проектной документации на территорию, расположенную в кадастровом квартале 26:25:111336, 26:25:111337, 26:25:111340, 26:25:111339, 26:25:111338, 26:25:111335.

При составлении проекта использованы:

- Заявление заказчика на изготовление документации по проекту межевания территории.
- Данные кадастровых планов территории (КПТ) на территорию производства работ;
- Сведения из Единого Государственного реестра недвижимости о характеристиках земельных участков, расположенных в границах территории проектирования.
- Сведения границ охранных зон указанных в Едином Государственном реестре недвижимости

Нормативно-правовая база:

- Градостроительный кодекс Российской Федерации от 29.12.2004 года №90-ФЗ (действующая редакция);
- Земельный кодекс Российской Федерации от 25.10.2001 года №136-ФЗ

							Лист
Изм.	Кол.уч	Лист	№ док.	Подпись	Дата		4



(действующая редакция);

- Федеральный закон от 29.12.2004 года №191-ФЗ «О введении в действие Градостроительного кодекса Российской Федерации»;
- Федеральный закон от 25.10.2001 года №137-ФЗ «О введении в действие Земельного кодекса Российской Федерации»;
- Федеральный закон от 13.07.2015 года №218-ФЗ «О государственной регистрации недвижимости»;
- СНиП 11-04-2003 «Инструкция о порядке разработки, согласования, экспертизы и утверждения градостроительной документации» (в части, не противоречащей Градостроительному кодексу Российской Федерации), (действующая редакция);
- Генеральный план Георгиевского городского округа Ставропольского края, утвержденный, решение Думы Георгиевского городского округа Ставропольского края от 28 октября 2020 года №773-58;
- Правила землепользования и застройки Георгиевского городского округа Ставропольского края, утвержденные решением Думы Георгиевского городского округа Ставропольского края от 25 ноября 2020 года №788-61;

Классификатор видов разрешенного использования земельных участков С изменениями и дополнениями от: 30 сентября 2015 г., 6 октября 2017 г., 9 августа 2018 г., 4 февраля 2019 г.

Подготовленный проект межевания территории является основанием для последующей подготовки межевых планов для постановки формируемых земельных участков на государственный кадастровый учет.

## **1. ПОЛОЖЕНИЯ О ХАРАКТЕРИСТИКАХ ПЛАНИРУЕМОГО РАЗВИТИЯ ТЕРРИТОРИИ**

### **1.1 Краткая характеристика территории в границах проекта планировки**

Территории проектирования располагаются в границах станицы Незлобной Георгиевского городского округа Ставропольского края, в части населенного пункта. Проектируемые территории расположены в кадастровом квартале 26:25:111336, 26:25:111337, 26:25:111340, 26:25:111339, 26:25:111338, 26:25:111335.

Проектируемая автомобильная дорога (земельный участок общего пользования) расположенная на территории населенного пункта находится в границах кадастровых квартала 26:25:111339, 26:111338:, 26:25:11135.

Проектируемая автомобильная дорога (земельный участок общего пользования) расположенная на землях сельскохозяйственного назначения

							Лист
							5
Изм.	Кол.уч	Лист	№ док.	Подпись	Дата		

находится в границах квартала 26:25:111336, 26:25:111337, 26:25:111340.  
Образованный земельный участок окружен садовыми домами.

В пределах образуемого участка проходит охранная зона:

реестровый номер: 26:25-6.200 - Охранная зона магистрального трубопровода "Малгобек- Тихорецк" на территории Георгиевского района Ставропольского края

реестровый номер: 26:25-6.471- Охранная зона «Кабальная линия связи старая компрессорная станция - новая компрессорная станция»

реестровый номер: 26:25-6.256 - Охранная зона «ВЛ - 10 кВ Ф-101 п/с 35/10 Незлобная входящими КТП-1048/101, КТП-1036/101, КТП-1014/101, КТП-1136/1011»

Сведения и границы охранных зон указаны в соответствии с данными Единого Государственного реестра недвижимости.

Земельные участки образуются для проезда в садоводческое некоммерческое товарищество "Колос"

## **1.2. Использование территории.**

Проектируемые участки автомобильной дороги имеют следующие характеристики:

Количество разрабатываемых участков автомобильных дорог - 2 шт

26:25:111336 -земли сельскохозяйственного назначения;

26:25:111337 - земли сельскохозяйственного назначения

226:25:111340 - земли сельскохозяйственного назначения;

26:25:111339 - земли населенных пунктов;

26:25:111338 - земли населенных пунктов;

26:25:111335 - земли населенных пунктов;

Согласно карте градостроительного зонирования территории Георгиевского городского округа в части населенных пунктов :ст-цы Незлобной, п. Приэтокского и правилам землепользования и застройки Георгиевского городского округа, в соответствии с основными видами разрешенного использования земельного участка Ставропольского края территория проектирования находится в следующей градостроительной зоне:

**ПР-2-** Зона естественного природного ландшафта

**ТИ- 2-** Зона сооружений автомобильного транспорта

							Лист
Изм.	Кол.уч	Лист	№ док.	Подпись	Дата		6



### 1.3.Перечень и сведения о площади образуемых земельных участков

Образуемые земельные участки				
Обозначения	Способы образования	Категория земли	Вид разрешенного использования	Площадь участка, кв.м.,
26:25:000000:3У1	Образование земельного участка из земель, находящихся в государственной или муниципальной собственности, в соответствии со ст.11.3 Земельного кодекса РФ	Земли населенных пунктов	Земельные участки (территории) общего пользования.	3005
26:25:000000:3У2	Образование земельного участка из земель, находящихся в государственной или муниципальной собственности, в соответствии со ст.11.3 Земельного кодекса РФ	Земли сельскохозяйственного назначения	Земельные участки (территории) общего пользования.	15873

#### **Способ образования:**

1. 26:25:000000:3У1 – образование земельного участка из земель, находящихся в государственной или муниципальной собственности
2. 26:25:000000:3У2 – образование земельного участка из земель, находящихся в государственной или муниципальной собственности

#### **Местоположение образуемых земельных участков:**

1. 26:25:000000:3У1 – Российская Федерация, Ставропольский край, Георгиевский городской округ, станица Незлобная, садовое некоммерческое товарищество «Колос»
2. 26:25:000000:3У2 – Российская Федерация, Ставропольский край, Георгиевский городской округ, станица Незлобная, садовое некоммерческое товарищество «Колос»

Образуемый земельный участок 26:25:0000000:3У1 расположен в границах территории кадастрового квартала 26:25:111339, 26:25:111338, 26:25:111335

Образуемые земельные участки 26:25:0000000:3У2 расположен в границах территории кадастрового квартала 26:25:111336, 26:25:111337, 26:25:111340

### 1.4. Перечень координат характерных точек

#### **образованный земельный участок кн26:25:000000:3У1**

#### **Площадь 3005 кв.м**

№ точки	Координаты	
	X	Y
1	2	3
1	374858,14	2195095,52
2	374851,64	2195105,49
3	374842,41	2195110,49

						Лист
Изм.	Кол.уч	Лист	№ док.	Подпись	Дата	7

1	2	3
4	374843,39	2195115,59
5	374845,50	2195129,42
6	374848,61	2195140,79
7	374854,45	2195162,51
8	374855,08	2195164,77
9	374862,15	2195185,69
10	374866,19	2195198,83
11	374866,78	2195198,66
12	374877,54	2195195,38
13	374878,24	2195195,06
14	374879,98	2195194,46
15	374881,42	2195193,96
16	374882,51	2195193,58
17	374884,10	2195198,30
18	374879,45	2195199,48
19	374878,54	2195199,26
20	374877,79	2195196,35
21	374866,50	2195199,80
22	374887,59	2195270,59
23	374917,09	2195367,83
24	374921,92	2195389,94
25	374926,70	2195405,91
26	374927,06	2195418,81
27	374926,26	2195426,06
28	374923,68	2195438,00
29	374921,68	2195444,79
30	374921,96	2195451,09
31	374946,06	2195504,98
32	374943,14	2195505,83
33	374942,34	2195503,62
34	374932,76	2195482,31
35	374919,37	2195452,19
36	374918,23	2195444,37
37	374920,51	2195437,09
38	374922,99	2195425,51
39	374923,75	2195418,74
40	374923,38	2195405,83
41	374917,79	2195389,89
42	374912,52	2195368,61
43	374906,02	2195347,35
44	374897,90	2195318,61
45	374882,80	2195272,16
46	374881,16	2195266,94
47	374880,19	2195259,68
48	374857,91	2195186,49
49	374851,34	2195163,33
50	374844,09	2195141,98
51	374836,43	2195119,47
52	374826,03	2195085,78
53	374813,81	2195046,17
54	374810,79	2195036,44

Изм.	Кол.уч	Лист	№ док.	Подпись	Дата



1	2	3
55	374810,25	2195031,45
56	374804,67	2195011,27
57	374794,96	2194987,01
58	374785,77	2194966,44
59	374774,51	2194951,66
60	374762,81	2194936,36
61	374732,89	2194904,70
62	374720,30	2194891,55
63	374713,53	2194884,08
64	374696,75	2194870,08
65	374698,46	2194867,84
66	374700,16	2194866,67
67	374717,94	2194885,17
68	374725,20	2194892,80
69	374735,66	2194902,91
70	374760,35	2194928,54
71	374775,87	2194947,51
72	374782,46	2194956,10
73	374792,45	2194970,21
74	374804,93	2195003,08
75	374819,53	2195049,19
76	374828,24	2195077,18
77	374840,20	2195104,62
78	374844,78	2195097,00
79	374848,15	2195101,32
80	374852,55	2195094,19
81	374854,98	2195090,91

**образованный земельный участок кн26:25:000000:3У2**

**Площадь 15873 кв.м.**

№ точки	Координаты	
	X	Y
82	374835,82	2195119,60
83	374842,04	2195137,85
84	374843,42	2195142,14
85	374850,64	2195163,44
86	374850,62	2195163,47
87	374857,17	2195186,54
88	374869,91	2195228,94
89	374879,56	2195259,96
90	374880,54	2195267,15
91	374897,38	2195319,07
92	374905,07	2195345,65
93	374912,00	2195368,65
94	374917,35	2195390,30
95	374922,89	2195405,83

Изм.	Кол.уч	Лист	№ док.	Подпись	Дата

Лист

9

96	374923,00	2195418,74
97	374922,48	2195425,44
98	374919,89	2195436,80
99	374917,48	2195444,25
100	374918,85	2195452,21
101	374941,73	2195503,59
102	374942,77	2195506,07
103	374940,84	2195506,82
104	374858,57	2195543,99
105	374727,23	2195588,45
106	374723,84	2195586,95
107	374856,41	2195539,85
108	374935,53	2195504,82
109	374939,99	2195503,80
110	374938,94	2195499,66
111	374924,23	2195469,84
112	374916,18	2195451,65
113	374913,56	2195449,60
114	374911,85	2195446,21
115	374898,90	2195451,57
116	374885,96	2195456,91
117	374860,08	2195467,61
118	374859,11	2195465,57
119	374845,62	2195471,48
120	374831,79	2195477,57
121	374832,46	2195479,28
122	374816,27	2195486,05
123	374802,00	2195492,00
124	374790,13	2195496,84
125	374779,11	2195501,38
126	374766,50	2195506,28
127	374754,94	2195511,09
128	374745,45	2195515,33
129	374734,59	2195519,82
130	374723,26	2195524,86
131	374723,27	2195524,90
132	374713,77	2195528,83
133	374698,39	2195535,21
134	374684,69	2195540,76
135	374668,23	2195544,11
136	374669,22	2195536,60
137	374677,02	2195535,06
138	374676,46	2195531,87
139	374687,48	2195528,39
140	374699,78	2195523,67
141	374710,25	2195519,69
142	374721,37	2195515,13
143	374732,36	2195511,08
144	374744,01	2195506,72
145	374755,82	2195502,56
146	374766,30	2195499,23
147	374777,84	2195495,38

Изм.	Кол.уч	Лист	№ док.	Подпись	Дата

Лист

148	374789,08	2195491,12
149	374789,06	2195491,04
150	374811,27	2195481,50
151	374822,50	2195476,92
152	374832,72	2195472,44
153	374855,33	2195463,10
154	374866,17	2195459,02
155	374866,37	2195458,48
156	374876,87	2195454,58
157	374888,60	2195450,03
158	374899,59	2195443,95
159	374899,77	2195443,94
160	374913,10	2195436,77
161	374914,49	2195435,41
162	374917,30	2195430,21
163	374919,00	2195424,38
164	374918,83	2195415,72
165	374916,47	2195397,86
166	374915,07	2195390,73
167	374904,05	2195355,66
168	374903,25	2195355,93
169	374901,79	2195355,31
170	374886,85	2195359,36
171	374874,38	2195364,00
172	374864,06	2195368,40
173	374863,85	2195367,71
174	374852,40	2195371,97
175	374852,58	2195372,68
176	374841,82	2195376,86
177	374837,99	2195377,83
178	374836,62	2195378,77
179	374830,55	2195380,87
180	374819,27	2195385,15
181	374808,02	2195389,55
182	374796,44	2195393,54
183	374785,44	2195398,27
184	374774,53	2195402,50
185	374762,99	2195406,70
186	374757,51	2195408,74
187	374755,98	2195410,11
188	374752,34	2195411,47
189	374741,07	2195415,48
190	374729,77	2195419,71
191	374718,78	2195424,16
192	374708,12	2195428,08
193	374707,15	2195425,94
194	374694,07	2195431,13
195	374687,72	2195434,65
196	374682,64	2195437,20
197	374668,11	2195442,39
198	374646,65	2195450,65
199	374634,82	2195454,99

Изм.	Кол.уч	Лист	№ док.	Подпись	Дата



200	374623,62	2195459,73
201	374612,06	2195464,30
202	374601,86	2195468,40
203	374599,82	2195473,11
204	374596,80	2195479,64
205	374593,47	2195483,19
206	374577,91	2195473,31
207	374587,42	2195468,23
208	374599,02	2195464,94
209	374610,03	2195459,64
210	374621,95	2195455,29
211	374633,08	2195450,51
212	374644,34	2195446,55
213	374655,05	2195441,85
214	374666,03	2195437,93
215	374677,68	2195433,98
216	374689,24	2195429,51
217	374695,10	2195428,21
218	374705,90	2195424,73
219	374717,33	2195420,49
220	374727,33	2195416,52
221	374727,35	2195416,59
222	374729,97	2195415,52
223	374751,31	2195407,26
224	374758,59	2195404,27
225	374760,85	2195402,98
226	374761,85	2195402,49
227	374773,43	2195398,15
228	374784,69	2195393,50
229	374796,08	2195388,84
230	374806,98	2195385,09
231	374817,92	2195381,52
232	374829,37	2195377,24
233	374829,69	2195376,81
234	374841,05	2195372,93
235	374851,92	2195368,65
236	374851,76	2195368,17
237	374865,56	2195363,21
238	374877,23	2195358,39
239	374877,52	2195359,06
240	374889,18	2195354,38
241	374888,94	2195353,72
242	374902,46	2195348,32
243	374903,01	2195348,40
244	374885,75	2195291,86
245	374880,00	2195273,24
246	374876,88	2195272,02
247	374871,34	2195273,29
248	374863,27	2195276,43
249	374850,58	2195281,33
250	374795,11	2195302,39
251	374737,52	2195324,66

Изм.	Кол.уч	Лист	№ док.	Подпись	Дата

Лист

252	374661,16	2195354,86
253	374626,90	2195365,97
254	374581,04	2195383,45
255	374569,21	2195388,93
256	374567,30	2195390,16
257	374568,66	2195392,74
258	374556,12	2195398,16
259	374552,94	2195390,49
260	374560,29	2195386,17
261	374569,68	2195382,75
262	374578,44	2195379,83
263	374610,97	2195368,13
264	374611,69	2195366,70
265	374618,09	2195364,84
266	374618,47	2195365,44
267	374660,15	2195351,29
268	374696,77	2195337,58
269	374702,91	2195335,45
270	374794,06	2195299,57
271	374816,72	2195290,82
272	374862,61	2195272,83
273	374877,64	2195266,58
274	374865,97	2195229,86
275	374855,16	2195194,55
276	374840,06	2195200,23
277	374819,71	2195207,19
278	374805,27	2195213,15
279	374794,65	2195217,79
280	374781,97	2195222,76
281	374770,60	2195226,82
282	374760,26	2195230,64
283	374748,57	2195234,84
284	374737,29	2195238,52
285	374726,62	2195241,99
286	374726,38	2195241,38
287	374713,81	2195245,33
288	374701,03	2195249,11
289	374693,57	2195251,87
290	374684,96	2195254,60
291	374675,71	2195257,68
292	374666,28	2195260,84
293	374656,98	2195263,81
294	374646,76	2195267,38
295	374607,88	2195279,55
296	374605,91	2195281,21
297	374578,15	2195289,32
298	374569,09	2195291,77
299	374558,55	2195295,37
300	374549,27	2195298,66
301	374549,22	2195298,64
302	374539,02	2195302,67
303	374529,72	2195306,27

Изм.	Кол.уч	Лист	№ док.	Подпись	Дата

Лист

304	374508,86	2195314,39
305	374486,80	2195323,65
306	374482,74	2195321,11
307	374505,59	2195311,26
308	374528,27	2195302,66
309	374547,57	2195294,52
310	374548,60	2195293,78
311	374566,01	2195288,48
312	374583,60	2195282,11
313	374598,99	2195277,45
314	374614,53	2195272,74
315	374629,24	2195268,30
316	374643,54	2195263,64
317	374659,38	2195258,53
318	374669,18	2195255,38
319	374677,06	2195251,96
320	374685,77	2195247,77
321	374695,96	2195244,81
322	374706,18	2195241,84
323	374706,52	2195242,80
324	374715,97	2195239,90
325	374726,30	2195236,72
326	374735,71	2195234,17
327	374744,92	2195231,38
328	374754,51	2195228,34
329	374763,67	2195224,88
330	374773,19	2195221,93
331	374773,30	2195222,22
332	374782,85	2195218,52
333	374782,91	2195218,23
334	374793,00	2195213,75
335	374796,41	2195212,54
336	374806,58	2195208,63
337	374818,63	2195203,72
338	374828,30	2195198,46
339	374828,57	2195196,99
340	374831,15	2195195,95
341	374840,89	2195192,66
342	374853,61	2195187,90
343	374842,15	2195145,02
344	374839,90	2195137,76
345	374832,70	2195115,64
346	374831,88	2195115,80
347	374783,16	2195135,62
348	374746,40	2195150,17
349	374722,76	2195160,48
350	374710,56	2195165,68
351	374650,71	2195191,36
352	374627,01	2195200,87
353	374590,42	2195213,60
354	374500,93	2195249,93
355	374458,28	2195266,14

Изм.	Кол.уч	Лист	№ док.	Подпись	Дата

Лист



356	374445,91	2195271,72
357	374443,76	2195273,72
358	374442,66	2195280,48
359	374425,13	2195263,37
360	374433,48	2195266,77
361	374441,58	2195269,55
362	374449,47	2195265,48
363	374457,66	2195261,84
364	374475,10	2195255,03
365	374483,62	2195252,63
366	374492,02	2195249,19
367	374586,25	2195211,33
368	374609,41	2195202,60
369	374617,28	2195199,70
370	374637,78	2195191,79
371	374648,83	2195187,47
372	374657,51	2195183,74
373	374667,72	2195180,13
374	374677,96	2195176,76
375	374678,36	2195176,60
376	374688,33	2195172,34
377	374688,08	2195171,39
378	374708,26	2195162,28
379	374718,33	2195157,69
380	374728,46	2195152,41
381	374748,08	2195144,97
382	374779,16	2195132,21
383	374800,60	2195124,41
384	374829,98	2195111,72
385	374831,00	2195109,03
386	374821,21	2195078,35
387	374808,23	2195041,41
388	374807,58	2195041,01
389	374804,86	2195039,70
390	374799,99	2195040,70
391	374785,12	2195046,76
392	374775,19	2195050,54
393	374765,19	2195054,74
394	374734,30	2195068,04
395	374733,92	2195068,17
396	374733,28	2195067,69
397	374724,74	2195071,04
398	374724,09	2195071,96
399	374703,51	2195079,96
400	374703,48	2195079,97
401	374693,41	2195083,92
402	374682,85	2195087,99
403	374662,01	2195096,34
404	374652,90	2195101,52
405	374612,98	2195117,89
406	374611,29	2195119,24
407	374581,46	2195131,03

Изм.	Кол.уч	Лист	№ док.	Подпись	Дата

408	374580,52	2195129,61
409	374569,63	2195134,40
410	374560,13	2195138,78
411	374559,95	2195139,47
412	374550,24	2195143,08
413	374540,58	2195146,92
414	374531,91	2195150,55
415	374523,32	2195154,32
416	374515,10	2195158,07
417	374506,24	2195161,43
418	374498,24	2195164,88
419	374403,27	2195202,96
420	374400,64	2195198,68
421	374496,92	2195159,33
422	374522,95	2195148,57
423	374536,26	2195143,24
424	374548,96	2195138,02
425	374557,79	2195133,61
426	374566,67	2195130,22
427	374574,91	2195127,59
428	374599,74	2195116,41
429	374607,67	2195112,74
430	374614,30	2195110,70
431	374641,20	2195099,60
432	374657,99	2195093,21
433	374671,07	2195087,84
434	374700,19	2195075,92
435	374744,92	2195057,89
436	374774,89	2195045,36
437	374805,42	2195032,73
438	374805,84	2195032,53
439	374801,57	2195019,38
440	374791,24	2194989,10
441	374787,68	2194988,81
442	374784,53	2194989,71
443	374778,70	2194992,30
444	374767,33	2194997,20
445	374765,84	2194998,16
446	374756,08	2195002,25
447	374745,04	2195006,83
448	374734,60	2195011,21
449	374724,47	2195015,52
450	374714,34	2195019,83
451	374702,10	2195025,48
452	374689,84	2195030,47
453	374679,89	2195034,95
454	374668,32	2195039,66
455	374657,52	2195043,92
456	374647,66	2195048,83
457	374638,09	2195052,63
458	374621,97	2195059,82
459	374613,60	2195062,78

Изм.	Кол.уч	Лист	№ док.	Подпись	Дата

Лист

460	374613,92	2195063,35
461	374605,36	2195066,52
462	374597,13	2195070,34
463	374589,04	2195073,95
464	374580,47	2195078,09
465	374572,34	2195081,03
466	374564,01	2195084,01
467	374556,05	2195087,27
468	374547,97	2195091,26
469	374539,65	2195094,82
470	374531,94	2195098,81
471	374525,17	2195103,75
472	374520,37	2195108,31
473	374506,26	2195117,99
474	374494,75	2195125,18
475	374489,79	2195115,76
476	374506,64	2195102,22
477	374526,85	2195096,42
478	374561,49	2195080,42
479	374575,29	2195073,95
480	374590,14	2195068,52
481	374600,55	2195062,87
482	374611,69	2195059,11
483	374621,84	2195054,48
484	374633,56	2195049,56
485	374644,74	2195044,85
486	374655,23	2195040,55
487	374666,69	2195035,79
488	374677,76	2195030,74
489	374688,95	2195025,94
490	374699,65	2195021,01
491	374710,28	2195016,70
492	374721,42	2195011,94
493	374732,15	2195006,99
494	374743,31	2195002,35
495	374754,15	2194997,97
496	374765,00	2194993,43
497	374765,23	2194993,68
498	374776,71	2194988,69
499	374783,61	2194985,87
500	374790,52	2194981,04
501	374790,52	2194981,05
502	374790,53	2194981,04
503	374774,56	2194955,42
504	374774,11	2194953,61
505	374756,61	2194933,41
506	374753,74	2194931,80
507	374750,45	2194931,70
508	374743,69	2194934,42
509	374733,05	2194938,41
510	374710,55	2194947,54
511	374699,47	2194952,20

Изм.	Кол.уч	Лист	№ док.	Подпись	Дата

Лист



512	374688,23	2194957,11
513	374677,34	2194961,37
514	374644,76	2194975,77
515	374637,92	2194960,17
516	374638,56	2194959,47
517	374644,20	2194971,90
518	374644,32	2194972,19
519	374671,25	2194959,92
520	374685,22	2194953,60
521	374696,53	2194948,86
522	374708,59	2194944,17
523	374748,42	2194927,58
524	374719,89	2194895,68
525	374695,67	2194871,38
526	374696,36	2194870,49
527	374701,06	2194873,89
528	374713,01	2194884,53
529	374719,82	2194891,98
530	374750,67	2194924,70
531	374754,41	2194928,47
532	374762,28	2194936,70
533	374775,05	2194953,35
534	374785,25	2194966,63
535	374794,25	2194987,22
536	374795,43	2194990,76
537	374803,58	2195011,61
538	374809,57	2195031,53
539	374810,04	2195036,56
540	374821,83	2195074,59
541	374831,98	2195107,55

## ВЫВОДЫ

Цель проведения межевания: определение и установление границ земельных участков автомобильной дороги ( земельные участки территории общего пользования) для постановки на государственный кадастровый учет.

## Приложением к проекту межевания территории являются:

«Чертеж межевания территории» в каталоге координат формируемых земельных участков использована местная система координат МСК- 26 от СК-95 , применяемая при ведении Государственного кадастра недвижимости.

На «Чертеже межевания территории» нанесены границы существующих земельных участков, границы территории для подготовки проекта межевания, границы образуемых земельных участков, границы кадастрового квартала, границы населенного пункта, границы существующих зон с особыми условиями использования территории (ЗОУИТ).

Изм.	Кол.уч	Лист	№ док.	Подпись	Дата

Лист

## Материалы по обоснованию проекта межевания территории

Проект межевания территории СНТ «Колос» подготовлен на основании задания заказчика, председателя НТ «Колос» Кузьменко Л.А.

Правоустанавливающие документы на земельный участок СНТ «Колос» представлены в Проекте межевания: Постановлением исполнительного комитета Георгиевского районного Совета депутатов трудящихся Ставропольского края 1974 году утвержден проект о закреплении земель в постоянное пользование общей площадью 15,37 га из них: пашни - 3,87 га, насаждения - 7,74 га, выгонопастищ - 0,06 га, прочие земли не используемые в сельскохозяйственном производстве - 3,70 га, что подтверждает Архивная выписка 11.08.2021г. №1990 выдана: Государственной казенным архивным учреждением "Государственный архив Ставропольского края" (ГКАУ "ГАСК") В 1978 году Постановлением исполнительного комитета Георгиевского районного совета народных депутатов Ставропольского края закреплён земельный участок 5 га, что подтверждает Архивная выписка 24.06.2019 г. №1554 выдана: Государственной казенным архивным учреждением "Государственный архив Ставропольского края" (ГКАУ "ГАСК")

В материалах по обоснованию территории проекта межевания СНТ «Колос» предоставлены чертежи:  
«Чертеж проекта межевания территории СНТ «Колос» (лист 21) , на котором показаны границы образуемых земельных участков, границы уточненных земельных участков, границы существующих земельных участков, границы кадастрового квартала.  
На чертеже «Сведения и границы охранных зон» (лист 22) показаны границы территориальных зон и границы охранных зон (указанные в соответствии с данными Единого Государственного реестра недвижимости), границы населенного пункта, границы кадастрового квартала, границы существующих земельных участков, границы уточненных земельных участков, границы образуемых земельных участков.  
Так же прилагается Схема «Границы зон с особыми условиями использования территории» (лист 23) , сведения о которых имеются в общедоступном онлайн сервисе «Публичная кадастровая карта» , с нанесенными образованными земельными участками.  
На Чертеже лист 24 показаны границы территории, для которой разрабатывается проект межевания, с таблицей каталога координат угловых и поворотных точек границы.  
На Чертеже лист 25 показаны границы существующих кварталов застройки и объекты капитального строительства СНТ «Колос»

							Лист
							19
Изм.	Кол.уч	Лист	№ док.	Подпись	Дата		

На «Чертеже границ участков лесничеств» (лист 26) показаны границы участков лесничеств, и границы территориальных зон, границы охранных зон, границы населенного пункта, границы кадастрового квартала, границы существующих земельных участков, границы уточненных земельных участков, границы образуемых земельных участков.

Проект межевания территории подготовлен на основании выполненной топосъемки территории земель общего пользования СНТ «Колос» масштаба 1:500, на которой нанесены границы существующих земельных участков собственников, существующие коммуникации, электросети, точки подключения систем газоснабжения и водоснабжения, система координат МСК-26 от СК-95. Проведено межевание земельных участков собственников дач, которые изъявили желание уточнить границы, в количестве 23 шт, а также подготовлены технические планы под объектами капитального строительства в количестве 6 шт.

Граница территории СНТ «Колос» определена по ограждениям земельных участков, которые существуют на местности 15 и более лет. Определена фактическая площадь СНТ «Колос», которая составляет 213613 кв .м. застроенной территории, из них под участками собственников 194735 кв.м, под автомобильными дорогами 18878 кв.м

Проект межевания не предусматривает утверждение красных линий, так как образуются земельные участки под существующие автомобильные дороги, строительство строений и сооружений не планируется.

Объекты культурного наследия на территории СНТ «Колос» отсутствуют.

Таким образом для обеспечения возможности проезда на территорию СНТ «Колос», а также подъезда к дачным участкам проектируется образование двух земельных участков общего пользования под автомобильными дорогами.

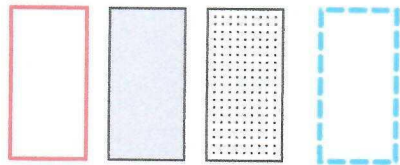
							Лист
							20
Изм.	Кол.уч	Лист	№ док.	Подпись	Дата		



# ПРОЕКТ МЕЖЕВАНИЯ ТЕРРИТОРИИ СНТ "Колос"



Условные обозначения:



Образуемые земельные участки

Уточненные границы земельных участков

Существующие земельные участки

Границы кадастрового квартала



Директор ООО "Георгиевское земельное бюро"

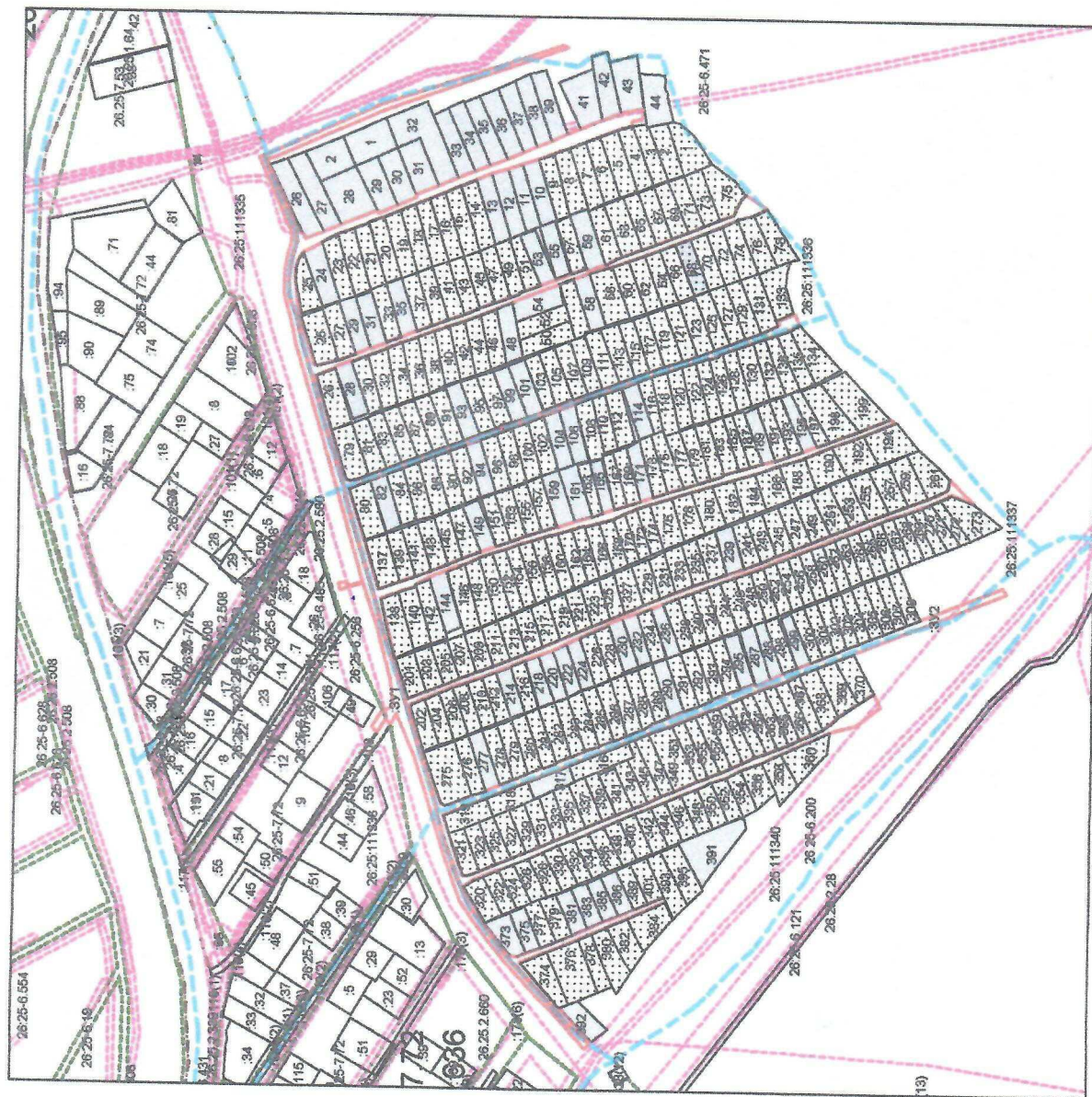
Кадастровый инженер

Мезенцева А.А.

Генсен В.Д.



# Сведения и границы зон указанные в соответствии с данными Единого Государственного реестра недвижимости.



Условные обозначения:

Образуемые земельные участки

Уточненные границы земельных участков

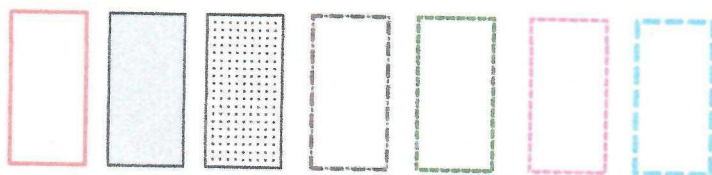
Существующие земельные участки

Границы населенного пункта

Границы территориальной зоны

Границы охранной зоны

Границы кадастрового квартала



Директор ООО "Георгиевское земельное бюро"

Кадастровый инженер

Мезенцева А.А.

Генсен В.Д.



# Границы зон с особыми условиями использования территории



Директор ООО "Георгиевское земельное бюро"

Кадастровый инженер

Мезенцева А.А.

Генсен В.Д.





# Чертеж границы территории

Условные обозначения:

Образуемые земельные участки

Границы территории, для которой разрабатывается проект планировки



Таблица координат точек

1	374858,14	2195095,52	50	374451,58	2195289,35
2	374851,64	2195105,49	51	374442,66	2195280,48
3	374842,41	2195110,49	52	374425,13	2195263,37
4	374843,39	2195115,59	53	374404,95	2195247,39
5	374845,50	2195129,42	54	374427,24	2195236,51
7	374854,45	2195162,51	55	374443,77	2195230,00
8	374855,08	2195164,77	56	374460,52	2195223,41
9	374862,15	2195185,69	57	374478,60	2195215,99
10	374866,19	2195198,83	58	374462,57	2195179,50
11	374882,51	2195193,58	59	374403,27	2195202,96
12	374884,10	2195198,30	60	374400,64	2195198,68
13	374867,75	2195202,74	61	374496,92	2195159,33
14	374917,41	2195367,96	62	374509,64	2195153,90
15	374921,92	2195389,94	63	374489,79	2195116,76
16	374926,70	2195405,91	64	374506,64	2195102,22
17	374927,06	2195418,81	65	374526,85	2195096,42
18	374926,26	2195426,06	66	374528,58	2195081,58
19	374923,68	2195438,00	67	374561,62	2195043,93
20	374921,68	2195444,79	68	374564,24	2195052,93
21	374921,96	2195451,09	69	374587,02	2195033,44
22	374946,27	2195505,09	70	374585,61	2195027,09
23	374942,77	2195506,07	71	374617,19	2194983,28
24	374858,03	2195544,45	72	374616,37	2194981,57
25	374727,23	2195588,45	73	374637,76	2194959,35
26	374723,84	2195586,95	74	374656,97	2194936,99
27	374740,30	2195579,77	75	374667,53	2194922,18
28	374739,31	2195570,82	76	374677,35	2194906,30
29	374706,72	2195581,13	77	374680,95	2194911,10
30	374695,47	2195584,49	78	374705,45	2194900,92
31	374693,64	2195577,18	79	374683,83	2194880,62
32	374674,05	2195582,41	80	374699,94	2194871,79
33	374655,73	2195581,60	81	374698,46	2194867,84
34	374653,18	2195571,37	82	374700,16	2194866,67
35	374642,52	2195534,12	83	374717,94	2194885,17
36	374631,69	2195525,38	84	374725,20	2194892,80
37	374618,35	2195505,31	85	374735,66	2194902,91
38	374601,69	2195493,42	86	374760,35	2194928,54
39	374577,91	2195473,31	87	374775,87	2194947,51
40	374554,11	2195437,30	88	374782,46	2194956,10
41	374559,90	2195436,44	89	374792,45	2194970,21
42	374563,39	2195417,81	90	374804,93	2195003,08
43	374556,16	2195398,16	91	374819,53	2195049,19
44	374552,94	2195390,49	92	374828,24	2195077,18
45	374522,43	2195359,14	93	374840,20	2195104,62
46	374519,64	2195358,07	94	374844,78	2195097,00
47	374486,80	2195323,65	95	374848,15	2195101,32
48	374481,41	2195320,60	96	374852,55	2195094,19
49	374465,29	2195301,69	97	374854,98	2195090,91

Площадь территории 213613 м2

Мезенцева А.А.

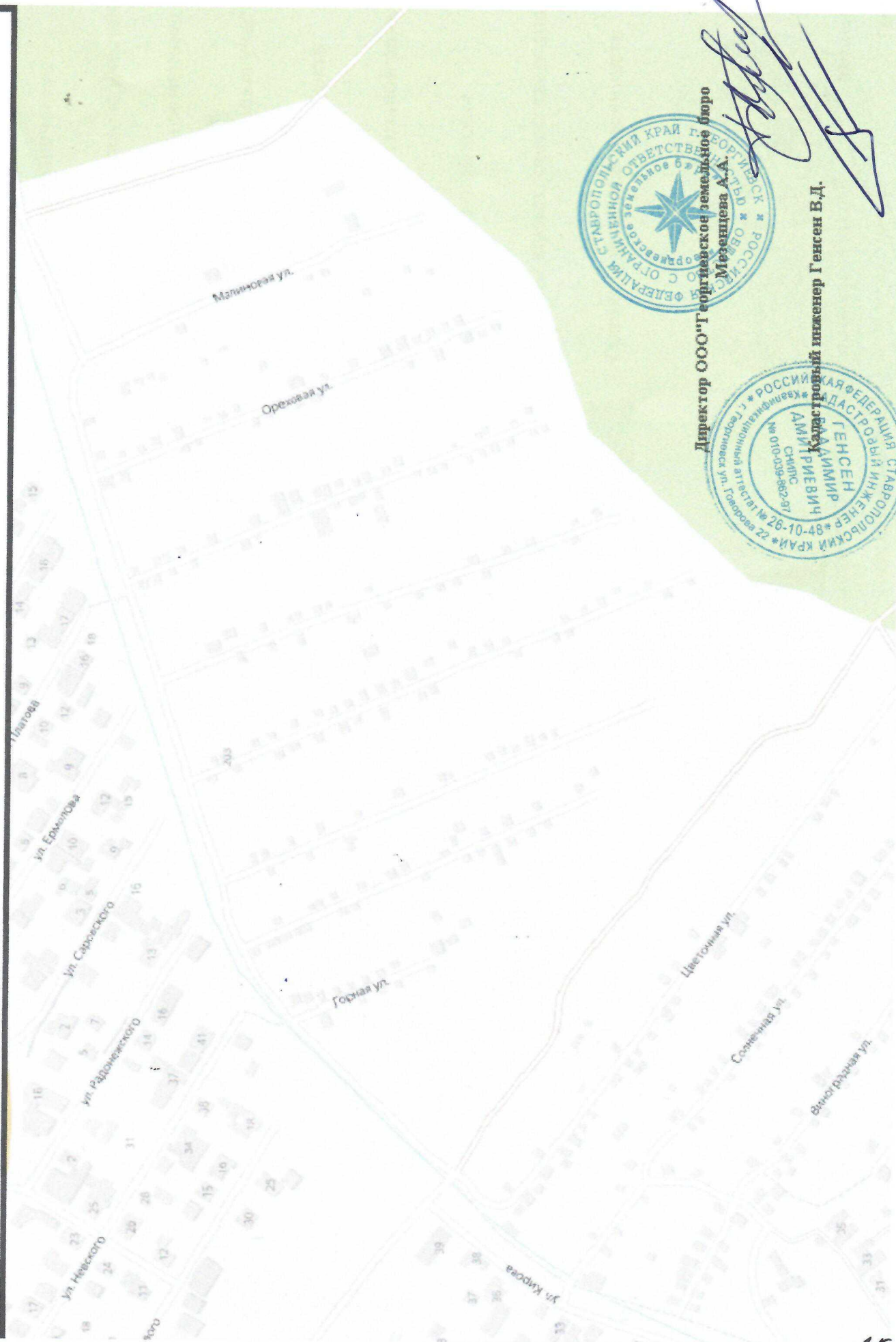
Генсен В.Д.

Директор ООО "Геоинженерное бюро"  
Кадастровый инженер

24



Чертеж "Границы существующих кварталов застройки и объектов капитального строительства СНТ "Колос"



Директор ООО "Географическое земельное бюро"  
Мезенцева А.А.



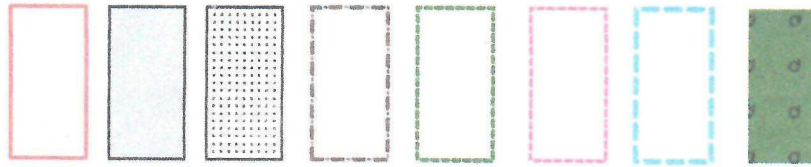
Кадастровый инженер Генсен В.Д.



# Чертеж границ участков лесничеств



Условные обозначения:



Образуемые земельные участки

Уточненные границы земельных участков

Существующие земельные участки

Границы населенного пункта

Границы территориальной зоны

Границы охранной зоны

Границы кадастрового квартала

Границы участков лесничеств



Директор ООО "Геоинженерное бюро" Мезенцева А.А.

Кадастровый инженер

Генсен В.Д.

Прошито, пронумеровано  
38 лист 26



*[Handwritten signature]*



