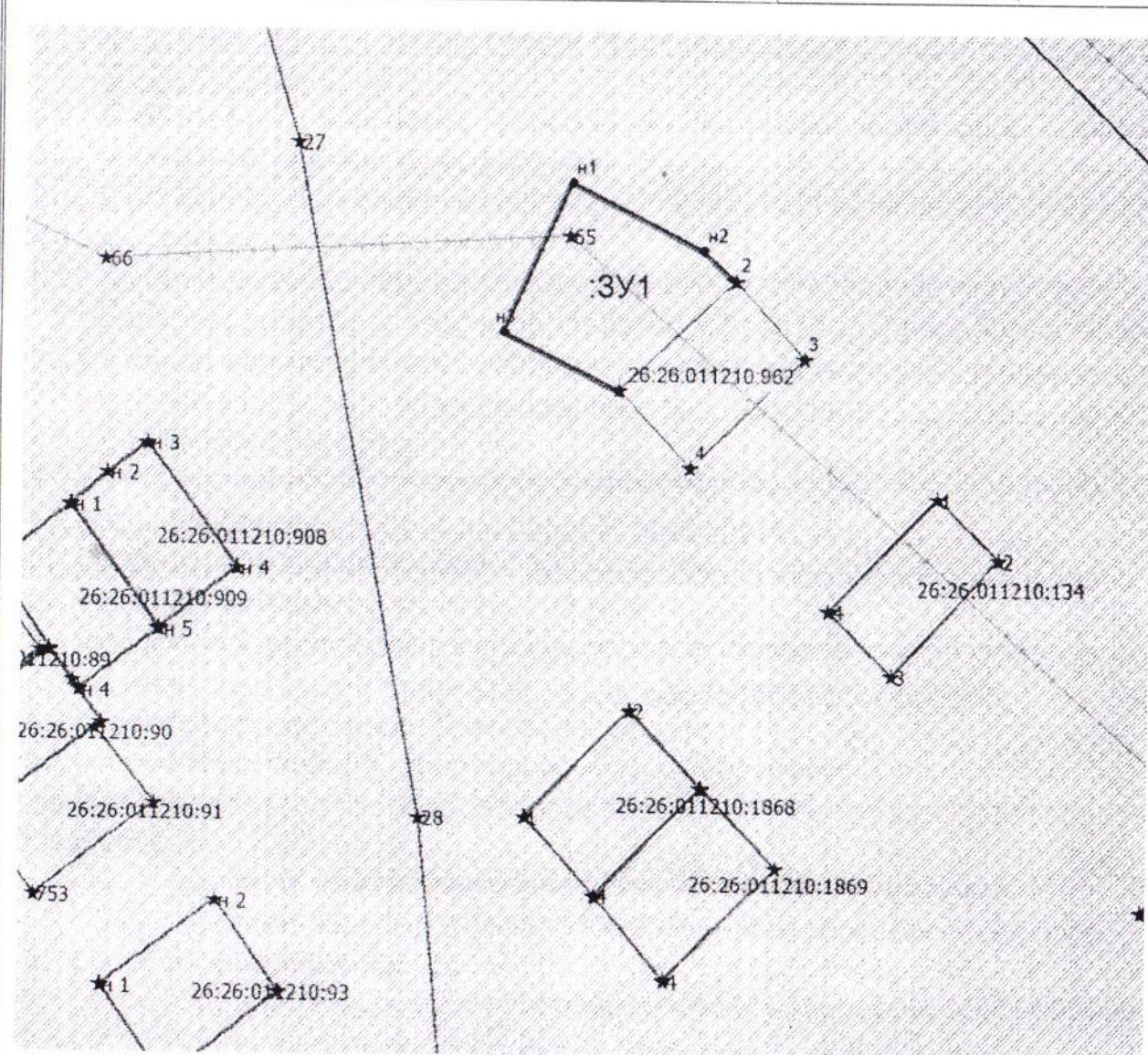


От «__» _____ 2024 г. №__

Схема расположения земельного участка
на кадастровом плане территории

Условный номер земельного участка: :3У1		
Система координат: МСК 26 от СК-95, зона 2		
Площадь земельного участка: 43 кв.м.		
Обозначение характерных точек границ	Координаты, м	
	X	Y
	2	3
н1	376 748,94	2 196 996,88
н2	376 746,30	2 197 002,34
2	376 745,10	2 197 003,69
1	376 740,65	2 196 998,86
н3	376 742,99	2 196 994,07
н1	376 748,94	2 196 996,88



Масштаб 1:1550

Условные обозначения:

- граница образуемого земельного участка,
- граница учтенного земельного участка,
- граница кадастрового квартала,
- — характерная точка границы земельного участка.

ПОЯСНИТЕЛЬНАЯ ЗАПИСКА

Настоящая схема выполнена в соответствии с требованиями Земельного кодекса РФ федерального закона № 221-ФЗ « О государственном кадастре недвижимости» и приказ Министерства экономического развития от 27 ноября 2014 года № 762 « Об утверждении требований к подготовке схемы расположения земельного участка или земельных участков на кадастровом плане территории и формату схемы расположения земельного участка или земельных участков на кадастровом плане территории в форме электронного документа, формы схемы расположения земельного участка или земельных участков на кадастровом плане территории, подготовка которой осуществляется в форме документа на бумажном носителе»

1. Исходные данные для разработки схемы расположения земельного участка на кадастровом плане соответствующей территории:
 - 1.1. Местоположение (адрес) образуемого земельного участка: Российская Федерация, Ставропольский край, Георгиевский муниципальный округ, город Георгиевск, ГСК «Спутник-1»
 - 1.2. Схема расположения земельного участка на кадастровом плане территории выполнена на основании: сведений государственного кадастра недвижимости – кадастровый план территории кадастрового квартала 26:26:011210
 - 1.3. Сведения о земельном участке, из которого образуется формируемый земельный участок: отсутствуют
2. Описание схемы расположения земельного участка на кадастровом плане или кадастровой карте территории
 - 2.1. Местоположение образуемого земельного участка определено с учетом границ смежных земельных участков, согласно п.3 ст.39.28 Земельного кодекса РФ.
 - 2.2. Способ формирования земельного участка сформирован из земель, общего пользования в административных границах города Георгиевск Ставропольского края
 - 2.3. Сведения об образуемом земельном участке:
 - категория земель – земли населенных пунктов
 - разрешенное использование – хранение автотранспорта
 - площадь земельного участка – 43 кв.м
 - предельные минимальные и максимальные площади – - и 30 кв. м.
 - наличие подходов и подъездов – из земель общего пользования
3. Характеристика градостроительной ситуации
Территориальная зона ГК. Зона гаражных кооперативов.
Объекты недвижимости на образуемом земельном участке или наличие временных строений -
 - 3.1. Наличие инженерно-технических сооружений – имеются
 - 3.2. Наличие зеленых насаждений, в том числе деревьев – имеются
4. Наличие ограничений:
 - 4.1. Вид обременения и (или) ограничения в использовании отсутствует
 - 4.2. Наличие землеустроительной планировочной документации на возможные обременения отсутствует
 - 4.3. Необходимые письменные согласования не требуются

ТЕХНИЧЕСКИЙ ПЛАН ЗДАНИЯ

Общие сведения о кадастровых работах

1. Технический план здания подготовлен в результате выполнения кадастровых работ в связи с:

Созданием здания, расположенного по адресу: Российская Федерация, Ставропольский край, Георгиевский муниципальный округ, город Георгиевск, ГСК "Спутник-1", гараж 83

2. Сведения о заказчике кадастровых работ:

Киреев Дмитрий Сергеевич, СНИЛС: 014-330-911 99, Паспорт гражданина Российской Федерации серия 07 19 №604798, выдан 18.01.2020, ГУ МВД России по Ставропольскому краю

(фамилия, имя, отчество (при наличии отчества) физического лица, страховой номер индивидуального лицевого счета (при наличии), полное наименование юридического лица, органа государственной власти, органа местного самоуправления, иностранного юридического лица с указанием страны его регистрации (инкорпорации))

3. Сведения о кадастровом инженере:

Фамилия, имя, отчество (при наличии отчества): Мирошниченко Юлия Николаевна

Страховой номер индивидуального лицевого счета: 129-423-209 48

Уникальный регистрационный номер члена саморегулируемой организации кадастровых инженеров в реестре членов саморегулируемой организации кадастровых инженеров и дата внесения сведений о физическом лице в такой реестр: НП 000776 от 05.02.2016 г.

Контактный телефон: 89034446540

Почтовый адрес и адрес электронной почты, по которым осуществляется связь с кадастровым инженером: 357827, Ставропольский край, город Георгиевск, улица Дружбы, д 8/2, кв 14 mirowkayulya@yandex.ru

Наименование саморегулируемой организации кадастровых инженеров, членом которой является кадастровый инженер: СРО «Кадастровые инженеры юга»

Полное или (в случае, если имеется) сокращенное наименование юридического лица, если кадастровый инженер является работником юридического лица, адрес юридического лица:

Наименование, номер и дата документа, на основании которого выполняются кадастровые работы: 355 04-08-2023

Дата подготовки технического плана здания (число, месяц, год): 29-12-2023



	Местоположение здания	Российская Федерация, Ставропольский край, Георгиевский муниципальный округ, город Георгиевск, ГСК "Спутник-1", гараж 83
	Дополнение местоположения здания	-
8	Назначение здания	Нежилое здание
	Проектируемое назначение ОНС	-
9	Наименование здания	Гараж
10	Количество этажей здания	2
	в том числе подземных	1
11	Материал наружных стен здания	Кирпичные
12	Год ввода здания в эксплуатацию по завершении его строительства	-
	Год завершения строительства здания	1992
13	Площадь здания (Р), м ²	48,7
14	Вид (виды) разрешенного использования здания	-
15	Основная характеристика и ее значение	-
16	Степень готовности объекта незавершенного Строительства, %	-
	Сведения о включении объекта недвижимости в единый государственный реестр объектов культурного наследия (памятников истории и культуры) народов Российской Федерации	-